

INHALT.

	Seite		Seite
Adolf Schmidt †	649	Bücherschau	680
Ueber Verwendung von Titan-Legierungen in der Stahlindustrie	650	Wirtschaftliche Rundschau	681
Die Maschinenanlage auf modernen Hüttenwerken	654	Vom Roheisenmarkte. — Vom belgischen Eisenmarkte. — Vom französischen Eisenmarkte. — Versand des Stahl- werks-Verbandes. — Bochumer Verein für Bergbau und Gußstahlfabrikation zu Bochum. — Deutsch-Luxembur- gische Bergwerks- und Hütten-Aktiengesellschaft zu Bochum. — Mathildenhütte zu Bad Harzburg. — Ober- schlesische Eisenbahn-Bedarfs-Actien-Gesellschaft, Frie- denshütte. — Preß- und Walzwerk-Aktiengesellschaft in Düsseldorf-Reisholz. — Rombacher Hüttenwerke zu Rom- bach. — Stellwerk-Aktiengesellschaft vormals Wilisch & Co., Homberg-Niederrhein. — Titan-Gesellschaft m. b. H., Dresden. — Waggonfabrik Gebr. Hofmann & Co., Actien- Gesellschaft in Breslau. — Westfälische Drahtindustrie zu Hamm i. W. — Oesterreichische Berg- und Hütten- werks-Gesellschaft in Wien. — Skodawerke, Aktiengesell- schaft in Pilsen. — Ungarische Studiengesellschaft für Bergbau und Hüttenindustrie zu Pest. — Die Lage des britischen Schiffbaues. — Englische Eisen- und Stahlwerke im Jahre 1909. — Die Geschäftslage in Kanada. — United States Steel Corporation.	
Ueber die angebliche Ungleichmäßigkeit d. Chargen in Elektrostahlöfen mit Induktionsheizung	663	Vereins-Nachrichten	687
Zuschriften an die Redaktion	666		
Der maschinelle Betrieb auf Hüttenwerken.			
Patentbericht	678		
Statistisches	675		
Großbritanniens Außenhandel. — Italiens Außenhandel im Jahre 1909.			
Aus Fachvereinen	676		
Centralverband Deutscher Industrieller. — Iron and Steel Institute.			
Umschau	678		
Eine verfehlte Steinbrecherkonstruktion. — Ueber die Darstellung des Ammoniaks aus Stickstoff und Wasser- stoff. — Schlackenkügelchen. — Kursus über wirtschaft- liche Fragen.			

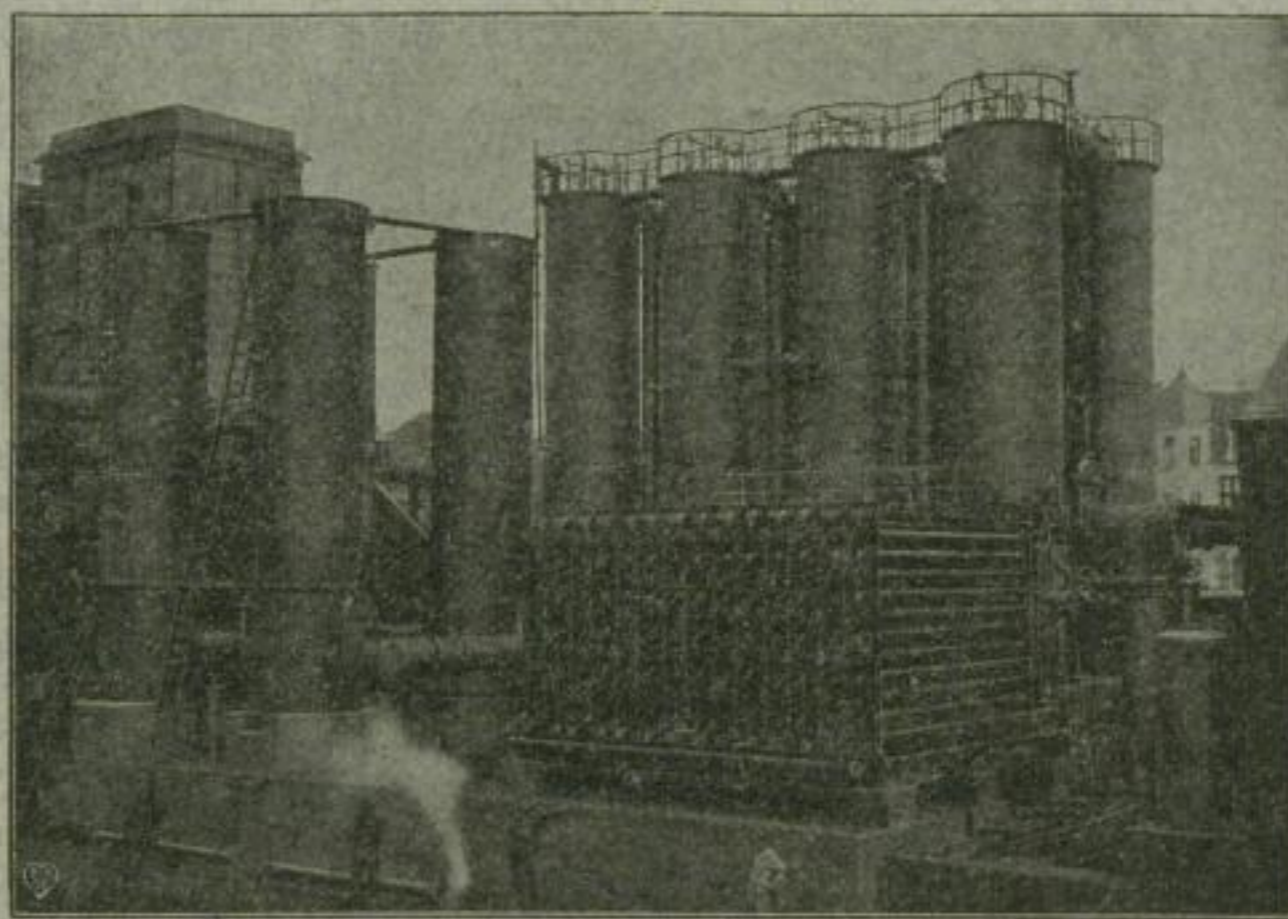
ZSCHOCKE'S MASCHINENFABRIK, KAISERSLAUTERN

Technische Filial-Bureaux: } Essen a. d. Ruhr, Gärtnerstr. 31.
Metz i. Lothr., gegenüber dem Prinz Friedrich Karl-Tor.

Kompl. Hochofengasreinigungs-Anlagen für Heiz- und Kraftgas, für Gas-
mengen bis 360000 cbm pro Stunde geliefert.

Kompl. Anlagen zur Gewinnung der Nebenprodukte aus Koksofen u. Generatorgasen,
für Gasmengen bis 450000 cbm pro 24 Stunden geliefert.

Kompl. Anlagen zur Kühlung und Reinigung von Gasen jeder Art.



Statische Hochofengaswascher und Kühler, Original Zschocke, reines Gegenstromprinzip, größter Nutzeffekt. — Hochofengasreinigungs-Ventilatoren, Patent Zschocke. — Verbundgasreinigungs-Ventilatoren, D. R. P. a., für Hochofen- und Industriegase. — Statische und rotierende Ammoniak-, Benzol- und Naphtalinwascher, Original Zschocke. — Gasintensivkühler, D. R. P. a., mit horizontaler und vertikaler Rohranordnung. — Intensivkühler für Waschöl u. Ammoniakwasser. — Skrubberhorden. — Reinigerhorden. — Berieselungs-Apparate. — Zentrifugalpumpen. — Rückkühlanlagen. 1454

BEILAGEN:

- Prospekt: Aktien-Gesellschaft Vulkan, Köln-Ehrenfeld, Kupolöfen mit und ohne Vorherd.
Prospekt: Sauerstoff-Fabrik Berlin G. m. b. H., Berlin N. 39, Sauerstoff-Acetylen-Schweißung usw.
Prospekt: Bruno Sprafke, Berlin-Pankow, „Sprafkes“ Pult-Ordner.