

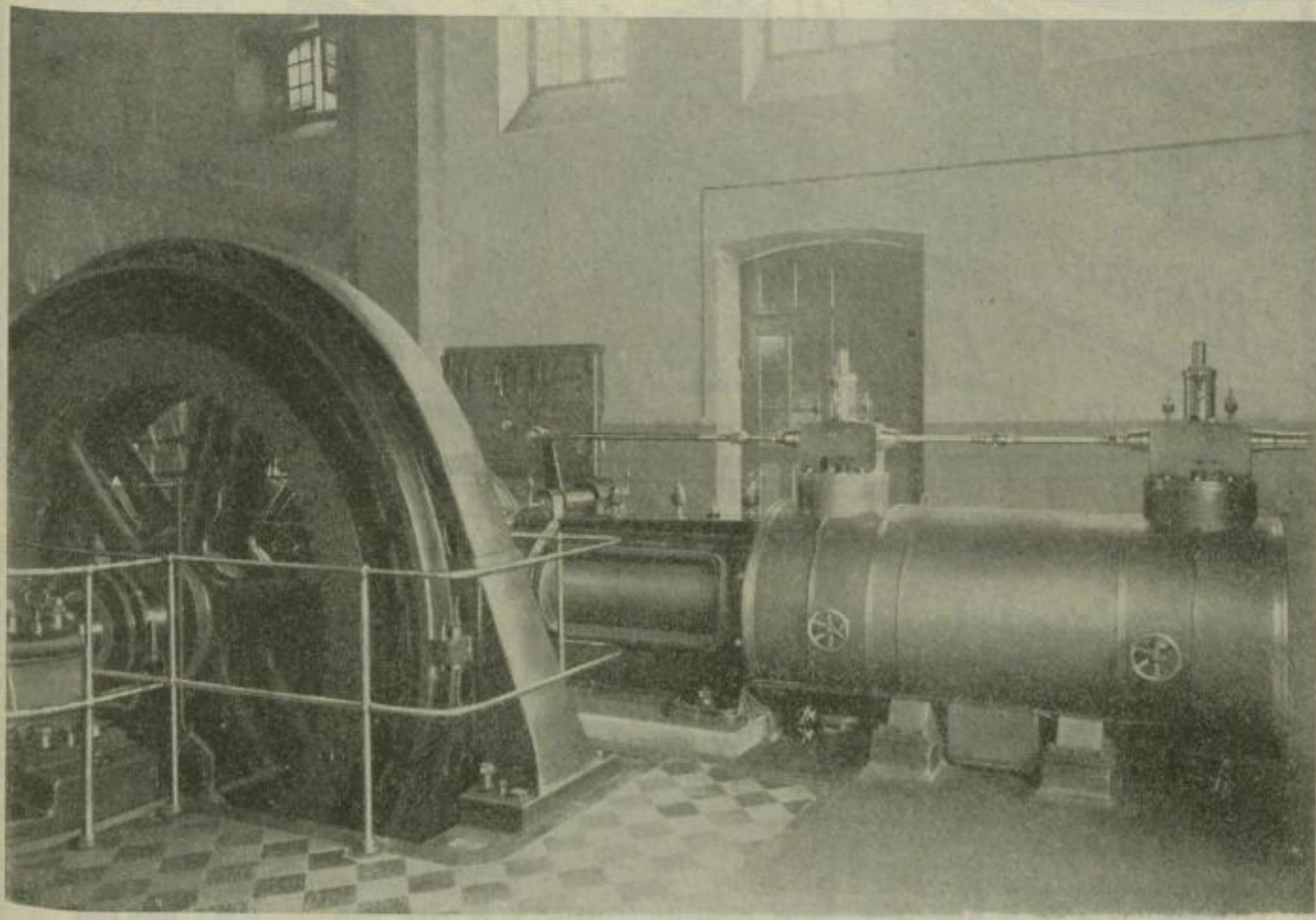


HUETTEN- u. BERGWERKS-
MASCHINEN



Gleichstrom-Dampf-Maschine

System „Stumpf“



Elektrische Zentrale der Kgl. Bayr. Grubenverwaltung Mittelbexbach

Einfachste und wirtschaftlichste Antriebsmaschine
für **Dynamos** und **Walzenstraßen**

858

EHRHARDT u. SEHMER

G. M. B. H.

MASCHINENFABRIK SCHLEIFMUEHLE SAARBRUECKEN I.