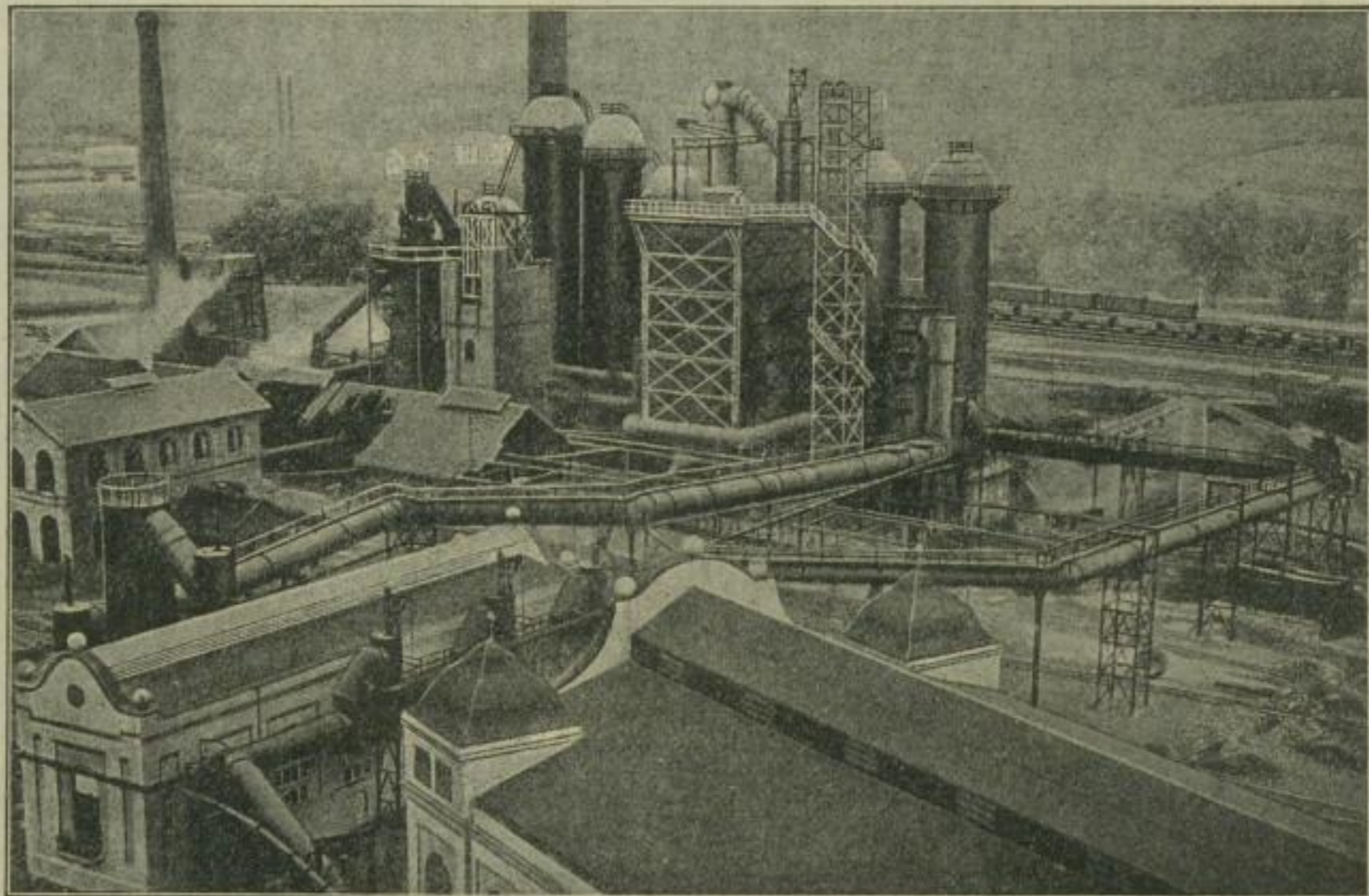


Slegener Akt.-Ges. für Eisenkonstruktion, Brückenbau u. Verzinkerei, Geisweid i. W.



2029

Eisenhochbau, Brückenbau, Blechkonstruktionen, Rohrleitungen, Apparatebau, Blechschweißerei.

Concordiahütte

vormals Gebr. Lossen Act.-Ges.

Hochöfen, Zementfabrik, Eisen- und
:: Stahlgießerei ::

Engers am Rhein

liefert:

Eisengußstücke

aller Art bis zu 40 000 kg Einzelgewicht in Sand- oder Lehmguß für Maschinenfabriken; Kokillen für Stahlwerke aus Ia. Hematite eigener Erzeugung hergestellt

Handelsgußwaren

wie Öfen, Herde, roh, vernickelt and emailliert. Dachfenster, Geschränke, Sinkkasten etc.

Stahlformguß

aller Art bis 12 000 kg Stückgewicht roh und fertig bearbeitet. Räder und Radsähe für Gruben- und Transportwagen

Kohlenstoffarmes Spezial-Roheisen

mit garantiert unter 2,8 % Gesamtkohlenstoff, nach patentiertem Verfahren hergestellt, bestes Zusatzeisen für Qualitätsguß aller Art

Concordia-Zement nach Dr. Passow

in bester dem Portlandzement ebenbürtiger Qualität
Jahresproduktion 200 000 Faß

2243