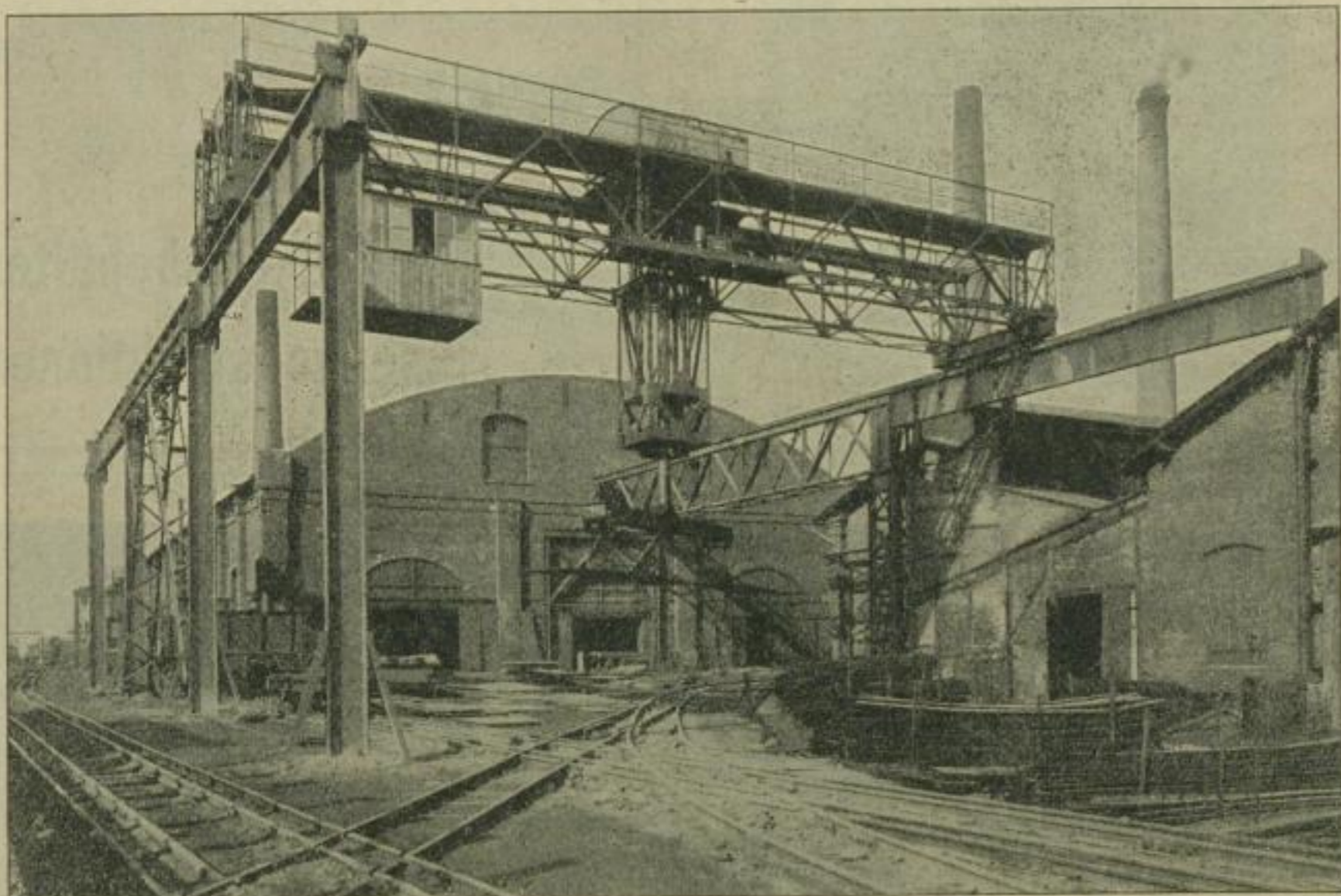


Actiengesellschaft Lauchhammer



Blechverladekran mit Lasthebemagneten

Hüttenwerkskrane

Chargiermaschinen

Patent Lauchhammer

2392

Bandwalzwerke

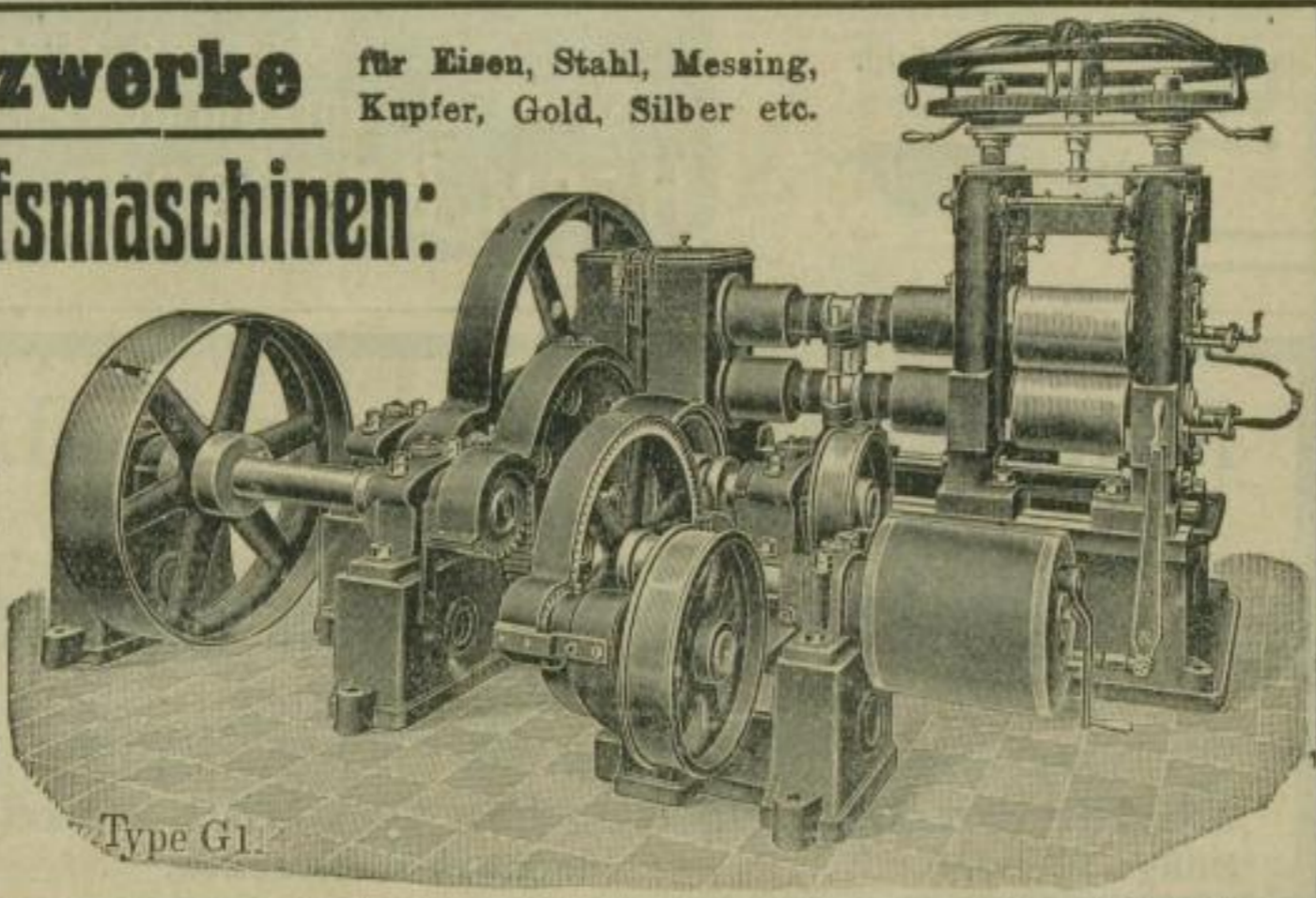
für Eisen, Stahl, Messing,
Kupfer, Gold, Silber etc.

sowie alle Hilfsmaschinen:

Zirkularscheren, Richt-
maschinen, Rohrwalzen,
Schneckenscheren, auto-
mat. Beizmaschinen etc.

Spezialität: 2181
Gehärt. Gußstahl-Walzen.

Walzmaschinenfabrik
Aug. Schmitz
Düsseldorf 64.



Type G1