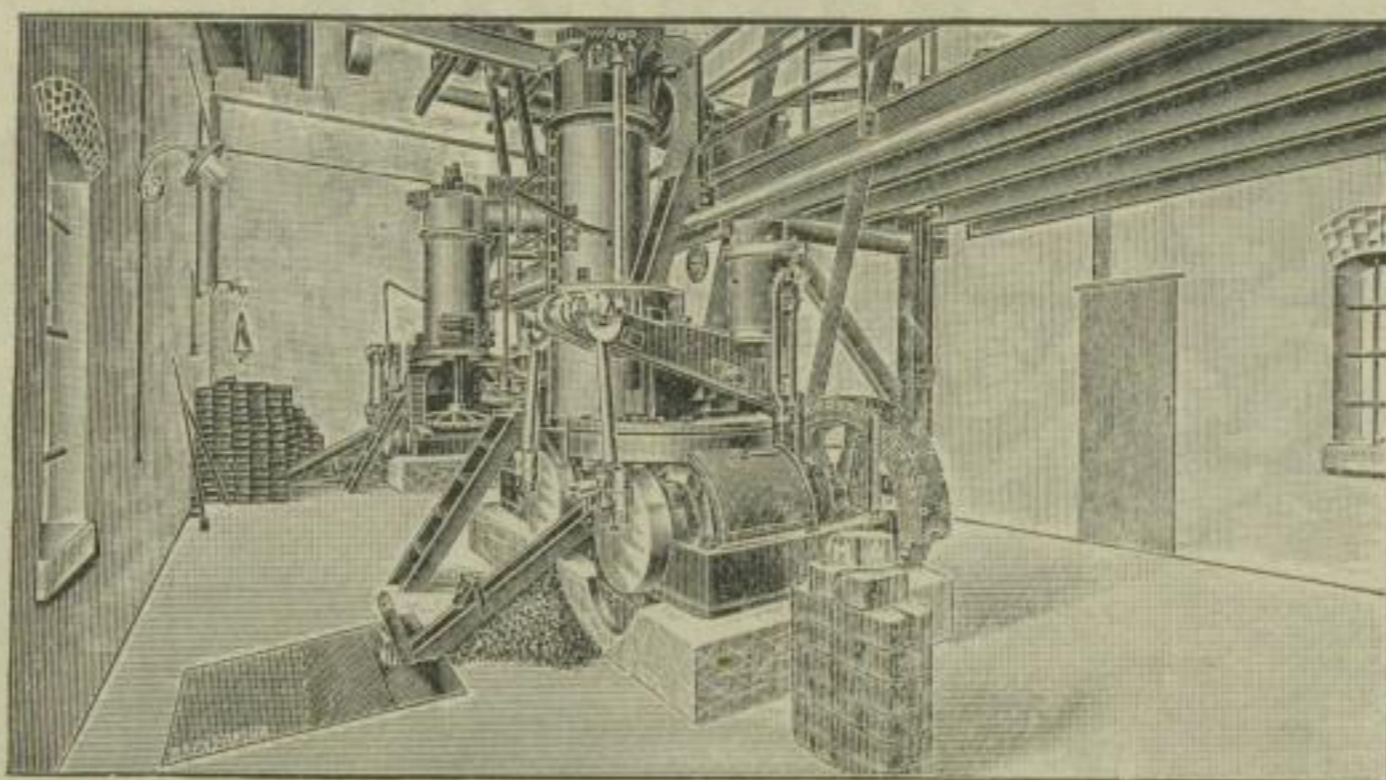


# Maschinenfabrik Baum Akt.-Ges., Herne i. W.

Abteilung

## Brikettierungs-Anlagen.

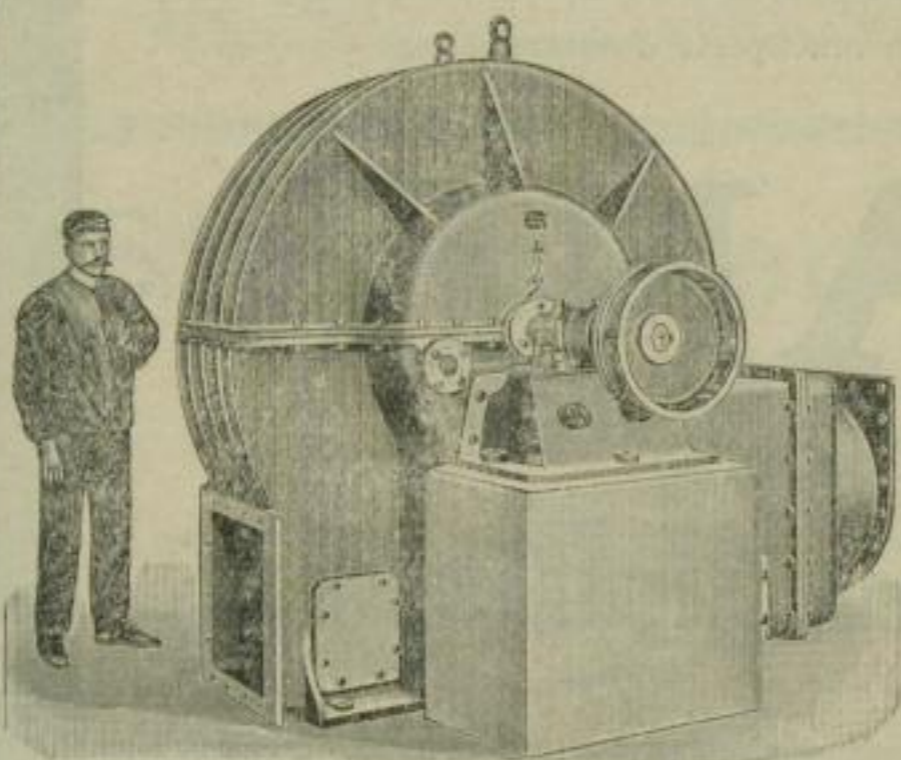


Brikettfabrik,  
erbaut für die Gewerkschaft der Zeche Adler in Kupferdreh.

2400

# R. W. Dinnendahl Aktiengesellschaft

Kunstwerkerhütte bei Steele a. d. Ruhr



## Anlagen für Gasreinigung

I. Theisen'sche Zentrifugal-  
Gegenstrom-Gaswascher  
D. R. P.

II. Gasreinigungs-Ventilatoren  
Patent Capell

2408

**Ventilatoren Patent Capell**  
**Zentrifugalpumpen D. R. P.**

für Gruben und alle anderen Industrie-Zwecke