

# Maschinenfabrik Sürth G. m. b. H. Sürth a. Rh. bei Köln

**Hoch-**

**Mittel-**

**Niederdruck-**

Telegr.-Adr. Maschinenfabrik Sürth.  
Fernspr.-Anschl. Amt Köln Nr. 2777 u. 595.

## Kompressoren

für

## Luft

sowie alle anderen Gase

in allen Größen

und für alle Leistungen.

Anlagen zur 2653

**Komprimierung und Verflüssigung von:**

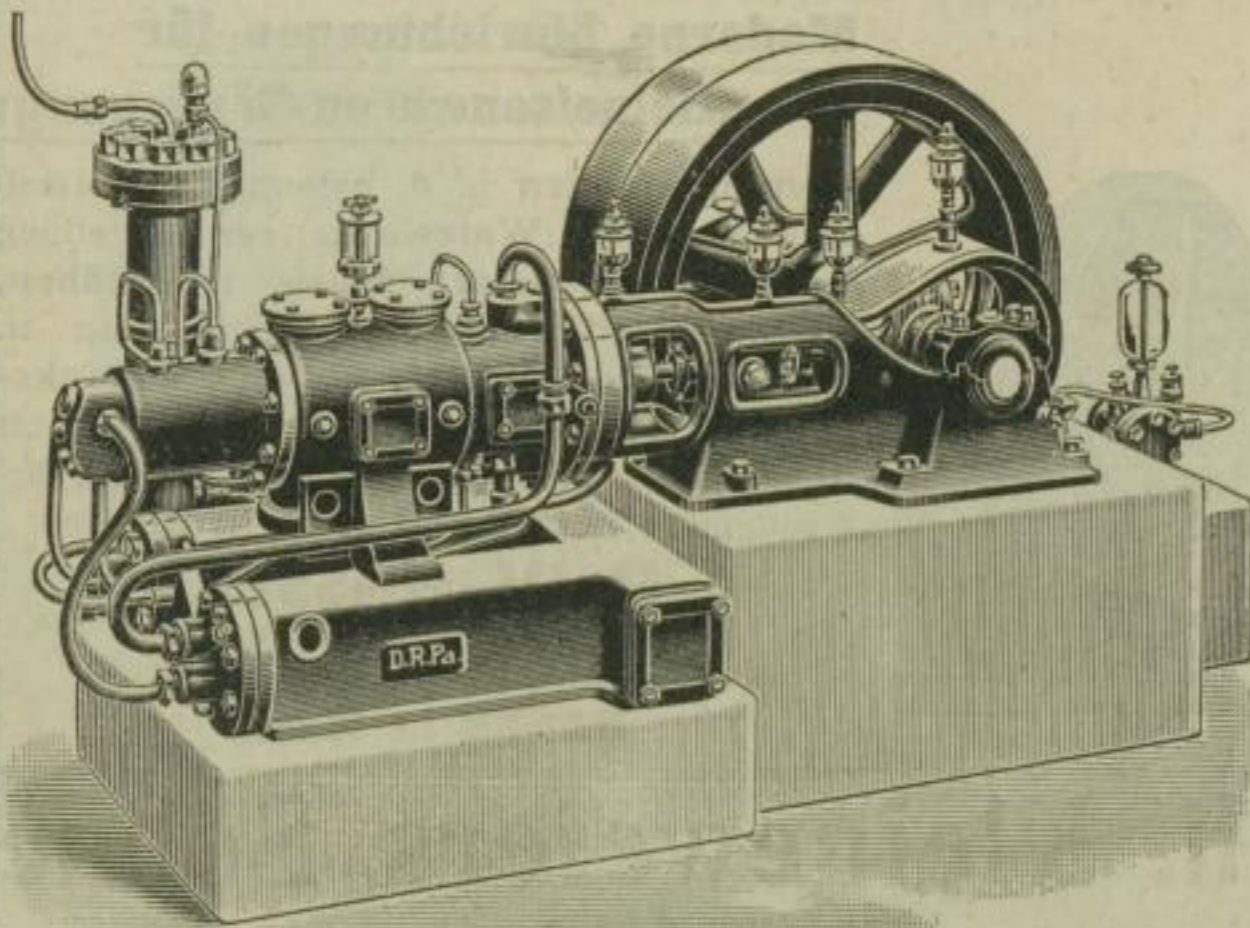
Ammoniak, Chlor, schwefeliger Säure, Kohlensäure, Wasserstoff usw.

== **Sauerstoff-** ==

Gewinnungs- u. Kompressionsanlagen

**Eis- u. Kühlmaschinen**

nach dem  $\text{CO}_2$ - und  $\text{NH}_3$ -System.



3 stufiger Hochdruck-Luft-Kompressor für 200 Atm. Betriebsdruck.

**Stahlflaschen · Hochdruck-Armaturen · Stahlflaschen-Ventile**

## Berliner Actien-Gesellschaft für Eisengießerei und Maschinenfabrikation

(früher **J. C. Freund & Co.**), Charlottenburg.

### Maschinelle Einrichtungen

für Schleusen, Wehre, Docks u. für bewegliche Brücken aller Art mit Motor- u. Handbetrieb.

**Spills.**

**Entlastete Kugelschieber**

eigener Bauart, für große Rohrleitungen sowie für Talsperren und Umlaufkanäle von Schleusen.

**Dampfmaschinen** mit Ventilsteuerung, Patent Proell.

**Pumpen und Pumpmaschinen** für Rein- und Schmutzwasser.

**Drehsprinkler** für Abwasserklärung.

1822