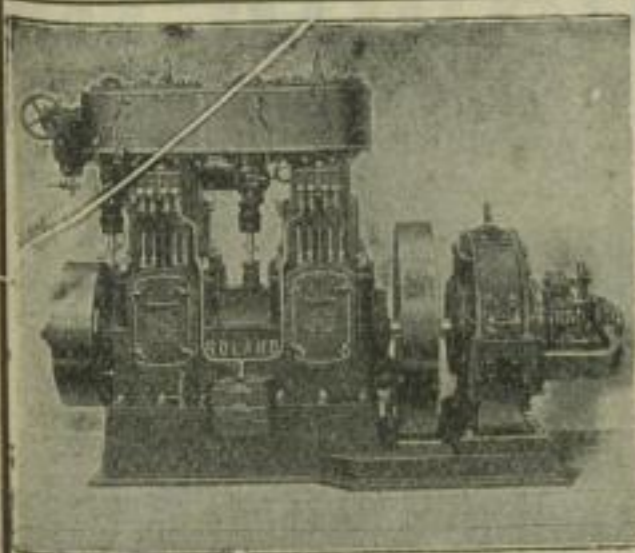
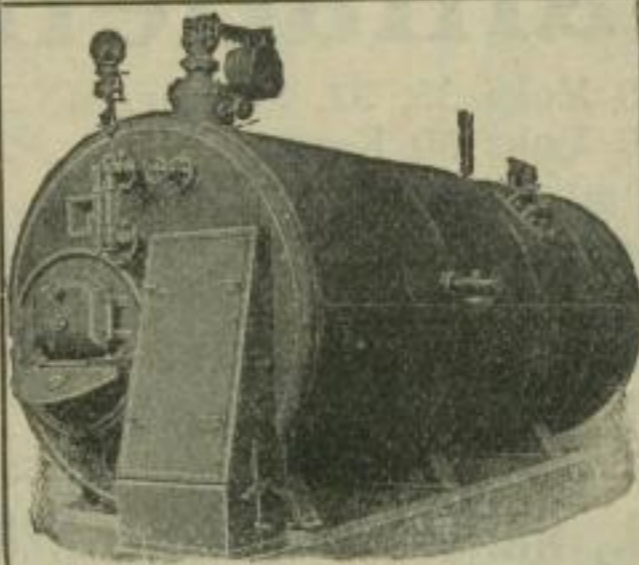


MODERNE DAMPKRAFT-ANLAGEN

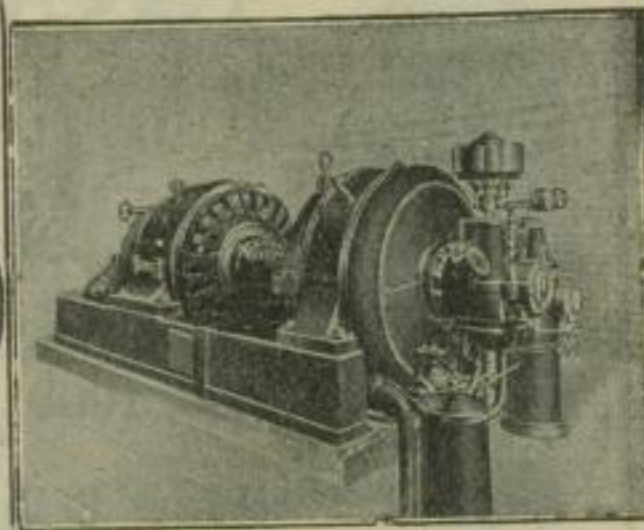
Schnellaufende Roland-Dampfmaschinen
in Größen bis 1000 PSe.



Mauerwerksloser „Teleskop-Heißdampfkessel“
mit Centripetal-Rapid-Überhitzer.



ADG-Dampfturbinen für alle Größen
und Verwendungszwecke.



Maschinenfabrik.

A. HERING,
G. m. b. H.
NÜRNBERG.

2122

Kesselschmiede.



H. Wohlenberg

Kommanditgesellschaft

Drehbankfabrik

== Hannover ==

Schwere und mittlere

Drehbänke

jeder Art und Größe

Schnelldrehbänke 1860

Ernst Eckardt, Dortmund

Spezial-Geschäft seit 1875 für

Fabrik-Schornsteine,

Neubau und Reparatur,
Höherführen, Geraderichten, Ausfugen u. Binden,
auch während des Betriebes.

Blitzableiter-Anlagen.

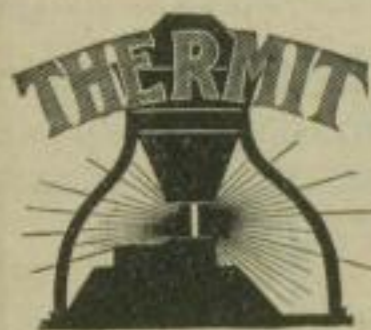
Kesseleinmauerungen. Fundamentierungen.

Sämtliche feuerfeste Arbeiten. 2147 b

Präm. Düsseldorf 1902



Eingetr. Schutzm.



Ferro-Titan

ca. 24% Titan
Kohlefreie Marke
„Thermit“

(Schmelzpunkt ca. 1330° C.)

empfiehlt

als leicht legierbaren Zusatz zum Stahl

TH. GOLDSCHMIDT,

Chemische Fabrik
und Zinnhütte.

Essen-Ruhr.

Abteilung Thermit.

Bemusterte Offerte zu Diensten!

1402