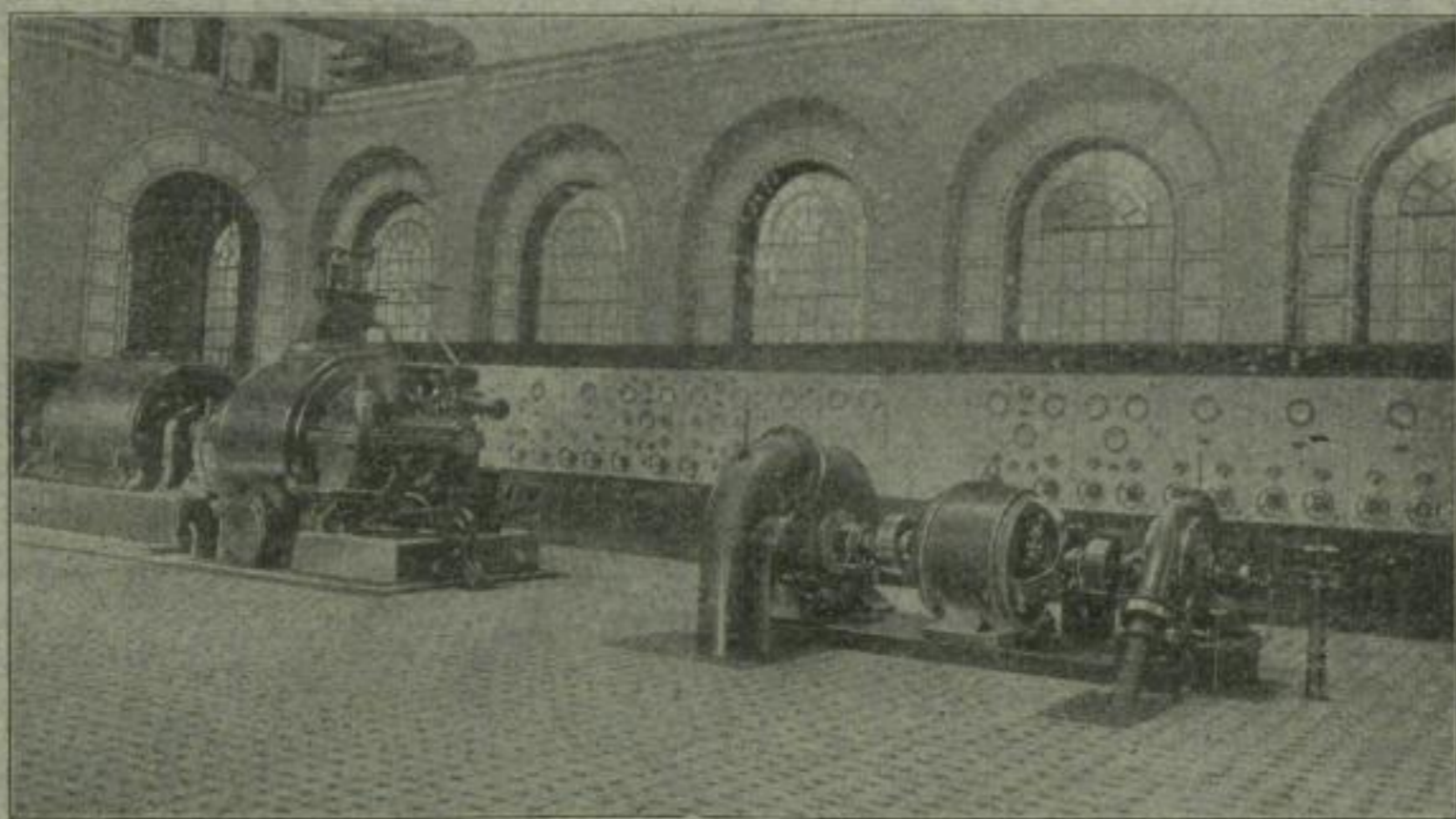


Komplette  
**ABDAMPF-  
VERWERTUNGS-  
ANLAGEN**  
mit  
**WÄRMESPEICHER**

Patente Rateau und Balcke-Harle.



Abdampfverwertungs-Anlage auf Zeche Engelsburg bei Bochum.

**Kondensationen**

Wasserpumpen

Preßpumpen

Kompressoren

**Kaminkühler**

Kondensat-

Schleuderpumpen

Zentrifugalpumpen

**Maschinenbau-Act.Ges.Balcke**  
**BOCHUM (Westf.)**

2681