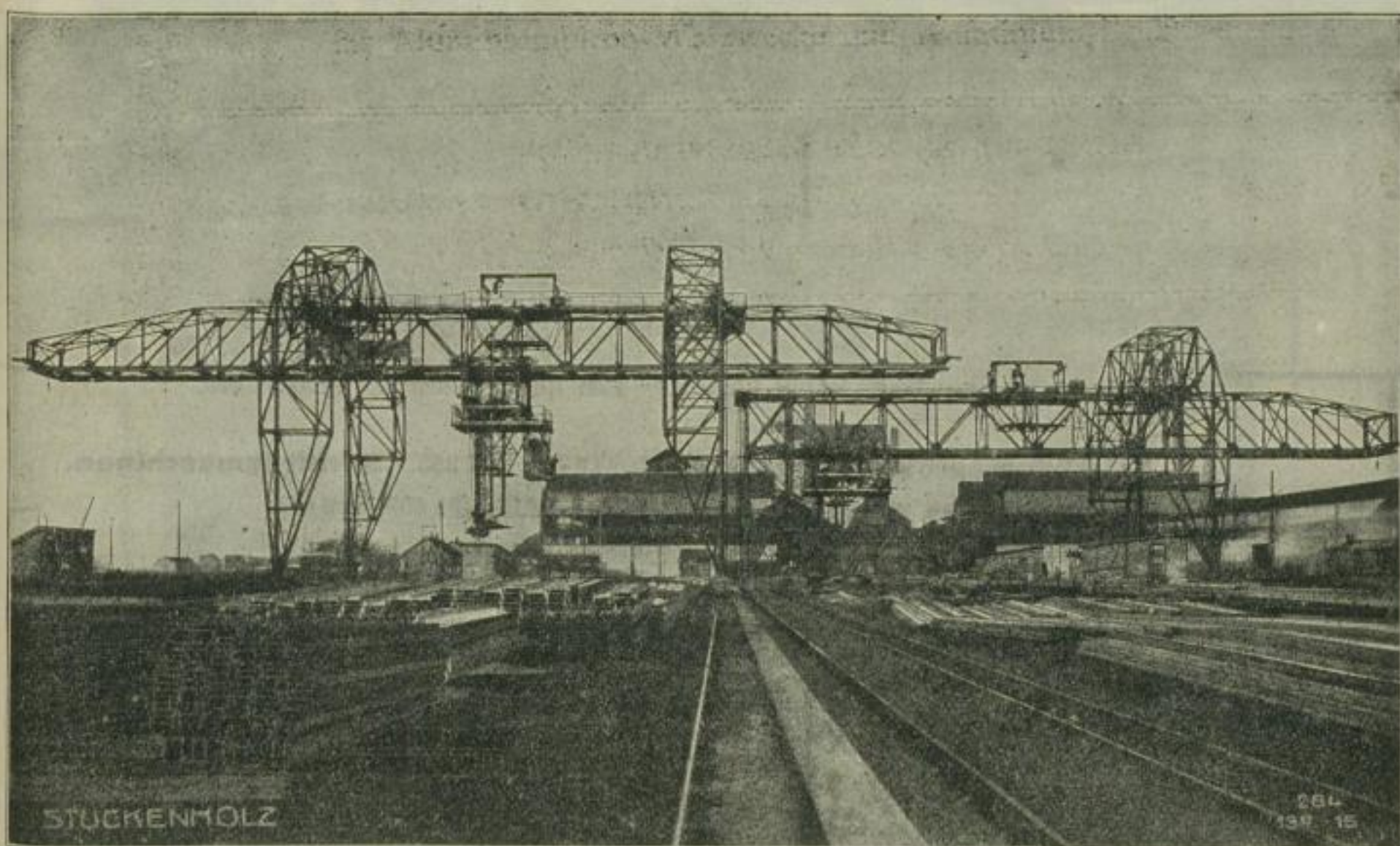


Telegramm-Adresse: STÜCKENHOLZ, WETTER-RUHR

Märkische Maschinenbauanstalt

L. STÜCKENHOLZ A. G.

WETTER a. d. Ruhr



Magnet-Krane und Lasthebemagneten für

Erz, Roheisen, Schrott, Blöcke, Brammen,
: Knüppel, Platinen, Bleche, Träger, :
Walzeisen, Maschinenteile, Nieten- und
Schraubenfässer, Blechkisten, Fallwerks-
Kugeln.

Auf der Weltausstellung Brüssel 1910 werden
3 unserer Magnete im Betriebe vorgeführt.

1745

Fernsprecher: Amt Wetter Nrn. 1, 7, 8, 18 u. 28