

Rheinische Chamotte- u. Dinas-Werke

Köln a. Rh.

Bau-Abteilung
Köln a. Rh.

vorm.

G. Lütgen-Borgmann



Fabrikschornsteinbau

seit 1865 1400 Schornsteine
mit ca. 45000 m Gesamthöhe
errichtet.

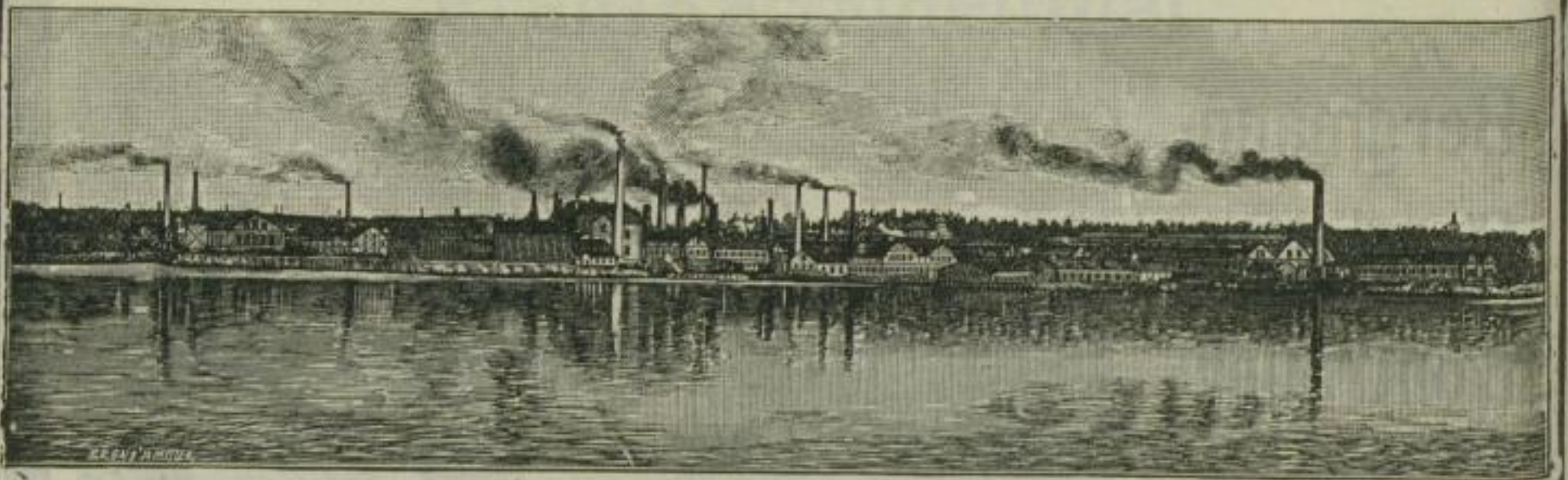
Dampfkessel-
einmauerungen.

1887

Komplette Ofenanlagen für alle Industrien.

SANDVIKENS JERNVERKS AKTIEBOLAG

SANDVIKEN, Schweden.



General-Vertreter für Rheinland-Westfalen: Th. Book, Elberfeld.

Prima Holzkohlen-Qualitätsstahl aller Art

Marken: **SANDVIK** und 
geschmiedet, warm und kalt gewalzt oder gezogen.

SPEZIALITÄTEN:

Nahtlose Rohrluppen, Bandstahl in großen Längen,
Schirmdraht (Paragon), Silberstahl.

1864