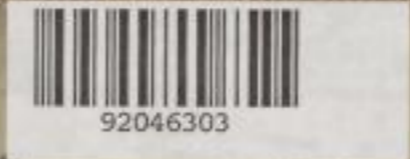


K. KUNSTGEWERBE MUSEUM
ZU DRESDEN.

E. KUMSCH
STOFFMUSTER
DES XVI-XVIII JAHRH.

SERIE III.

DRESDEN
VERLAG VON STENGEL & MARKERT
1891



120
3

50 Tafeln (101-150) *verlegt 21. 8. 1891*

*Maß 9,3 34,5 cm
1. 14,36
3. 8. 39*

KÖNIGLICHES KUNSTGEWERBE-MUSEUM
ZU DRESDEN.

53.275.

STOFFMUSTER DES XVI.-XVIII. JAHRHUNDERTS

MIT GENEHMIGUNG DES KÖNIGL. MINISTERIUMS DES INNERN

HERAUSGEGEBEN VON

EMIL KUMSCH,

BIBLIOTHEKAR. **V**
J 360



SERIE III.

FÜNFZIG TAFELN IN PHOTOGRAPHISCHEM DRUCKE
MIT 154 MUSTERN.

WESTSÄCHSISCHE HOCHSCHULE
ZWICKAU (FH)
Hochschulbibliothek
Zweigbibliothek Reichenbach
Klinkhardtstraße 30
08468 Reichenbach



DRESDEN.

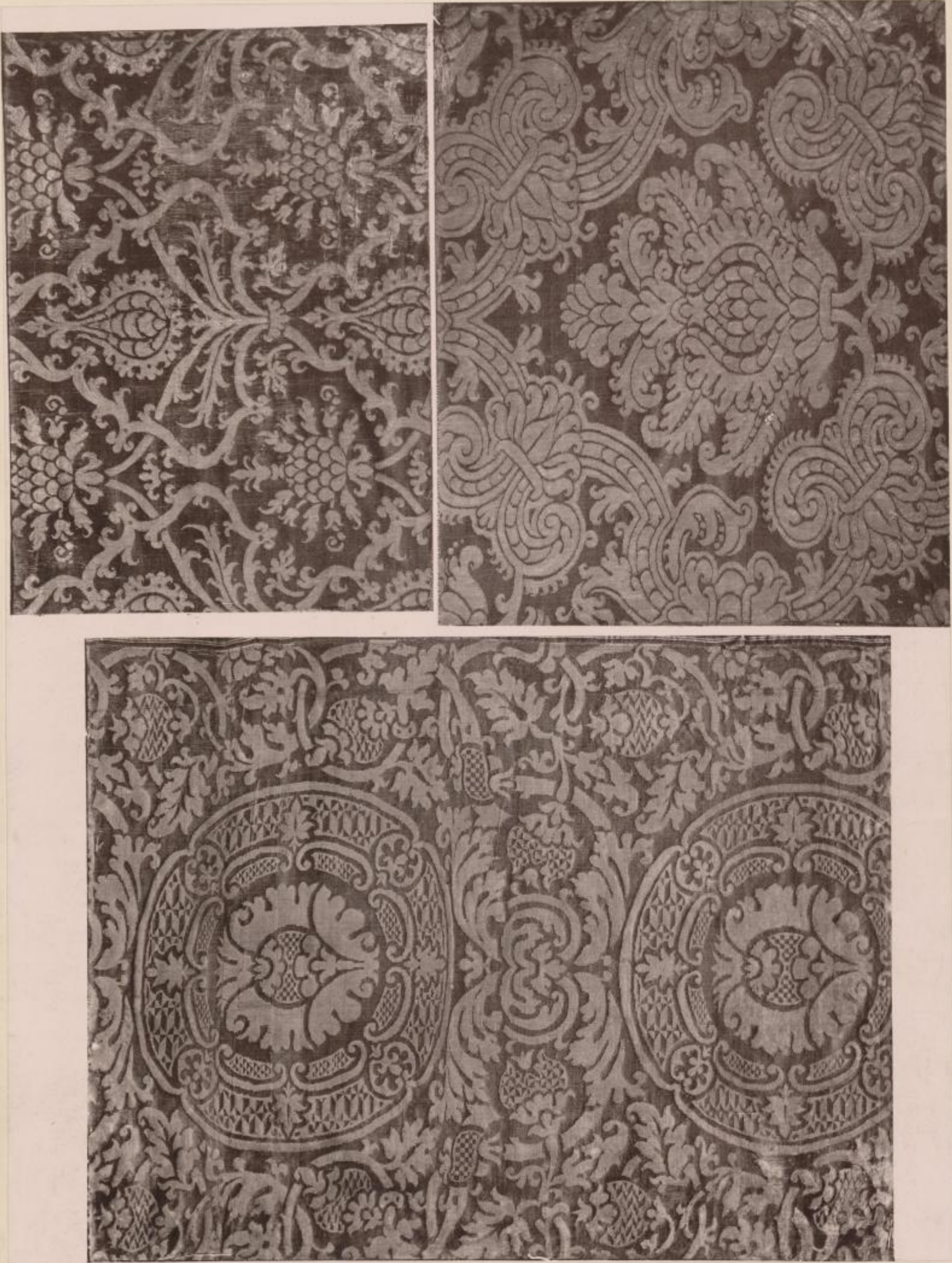
VERLAG VON STENGEL & MARKERT, KUNSTANSTALT FÜR LICHTDRUCK

1891.

Zu beachten!

Das Werk ist in
geordnetem Zustande
zurückzugeben.

KÖNIGLICHES KUNSTGEWERBE-MUSEUM ZU DRESDEN.



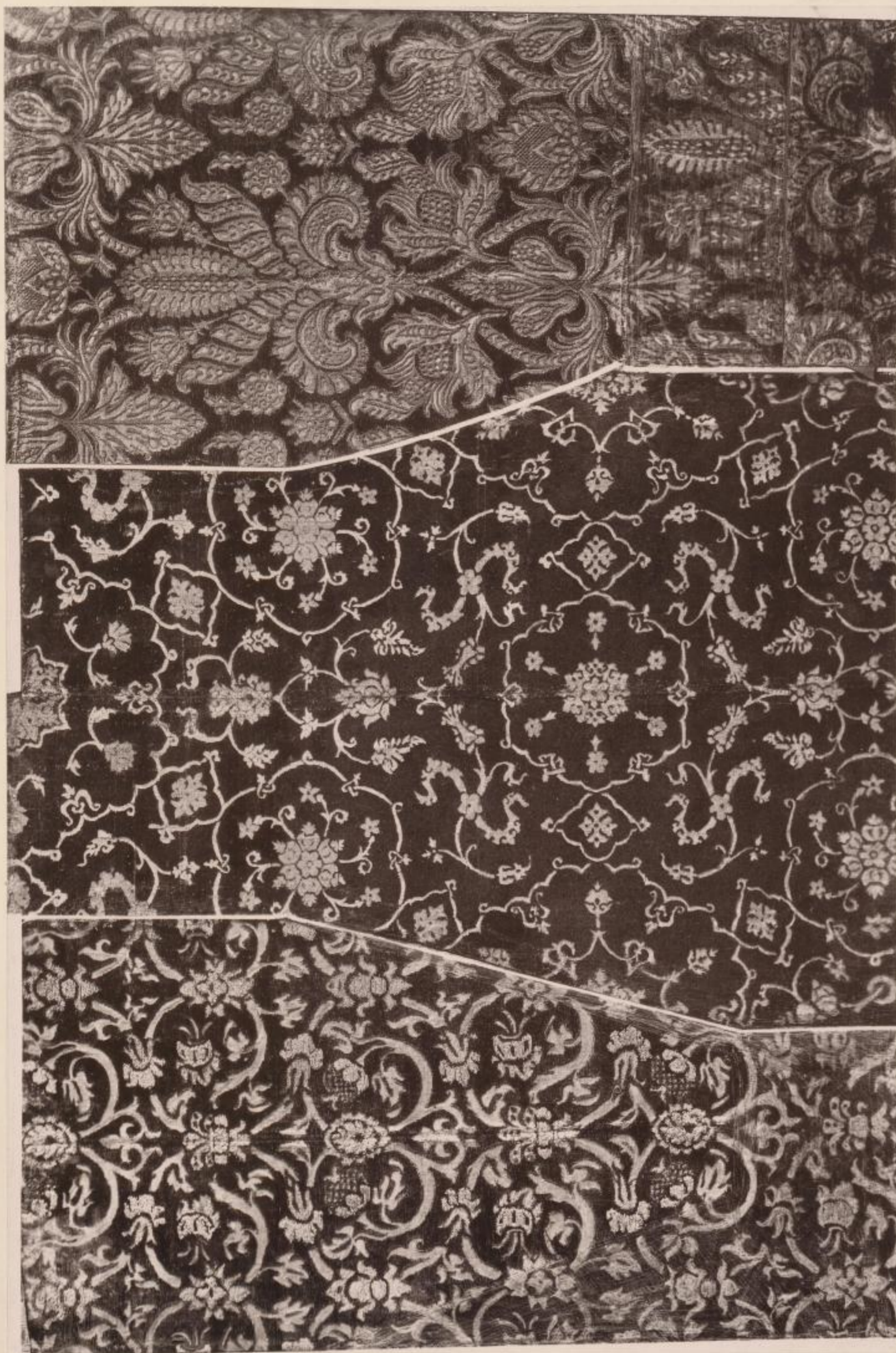
Seidendamaste in Atlas. 1. blau, 2. u. 3. carminroth.

1. u. 2. Spanien, XVI. Jahrh., 1. Hälfte. 3. Niederlande, XVI. Jahrh., 2. Hälfte.
 $\frac{1}{2}$ nat. Grösse.

E. Kumsch, Stoffmuster des XVI. bis XVIII. Jahrhunderts. Serie III.

Verlag und unveränd. fotogr. Druck von Stengel & Markert, Dresden 1891.

KÖNIGLICHES KUNSTGEWERBE-MUSEUM ZU DRESDEN.



Sammete, roth, Grund geschnitten, Muster 1. Ranken in Goldfäden, Blumen aus Oesen in zweierlei Gold vom Schuss gebildet, 2. theils Atlas, theils goldbrochirt, 3. gelber Taffet mit rothen, ungeschnittenen Contouren.
 1. Italien, Mitte XVI. Jahrh., 2. Nachbildung eines orientalischen Stoffes, Genua, Anfang XVI. Jahrh.,
 3. Italien, Anfang XVII. Jahrh.
 Ca. $\frac{1}{4}$ nat. Grösse.

E. Kumsch, Stoffmuster des XVI. bis XVIII. Jahrhunderts. Serie III.

Verlag und unveränderl. fotogr. Druck von Stengel & Märkert, Dresden 1891.

ROBERTUS H. G. ...

Handwritten scribbles and marks in the center of the page.

KÖNIGLICHES KUNSTGEWERBE-MUSEUM ZU DRESDEN.



Seidendamaste. 2. rother Atlas, 1. in Rips mit 2 Schuss; Grund grün, Muster gelb mit Goldlahn.
 1. Sicilien, 2. Italien, Anfang XVII. Jahrh.
 $\frac{1}{4}$ nat. Grösse.

E. Kumsch, Stoffmuster des XVI. bis XVIII. Jahrhunderts. Serie III.

Verlag und unverändert. fotogr. Druck von Stengel & Markert, Dresden 1891.

Faint, illegible text at the top of the page, possibly bleed-through from the reverse side.



Fragment of text on the tab, appearing to be "cken!" written in a bold, sans-serif font.

KÖNIGLICHES KUNSTGEWERBE-MUSEUM ZU DRESDEN.

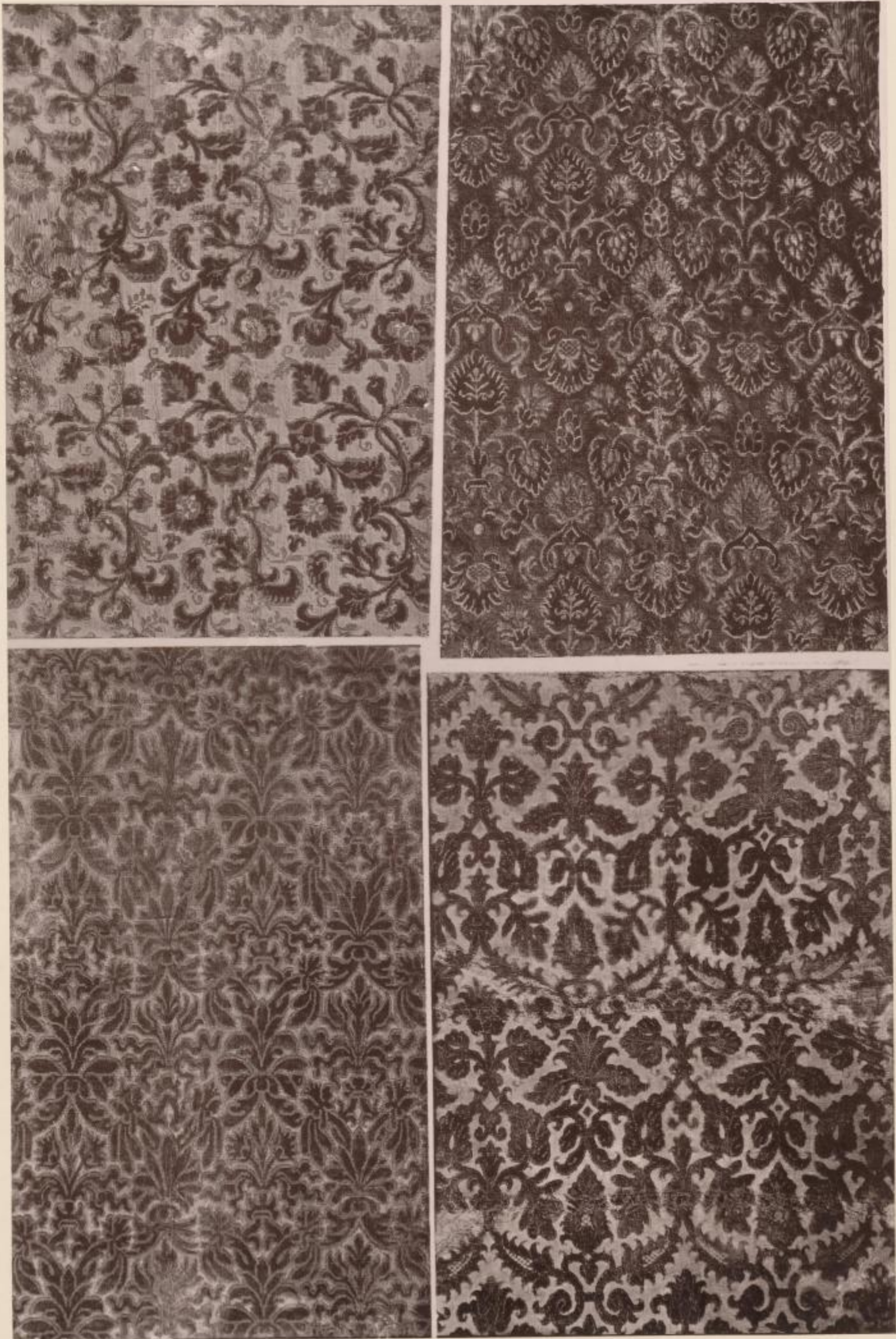


1. u. 3. Sammete. 1. rothbraun, Grund ungeschnitten, 3. Grund goldgelb mit Silber durchschossen, Muster roth.
Die Muster geschnitten mit ungeschnittenen Contouren. Italien, Ende XVI. Jahrh.
2. u. 5. Wollenplüsch. 2. carminroth, 5. roth mit geripptem Grunde. Deutschland, Anfang XVII. Jahrh.
4. Damast in Atlas, dunkelroth. Italien, XVI. Jahrh.
 $\frac{1}{2}$ nat. Grösse.

E. Kumsch, Stoffmuster des XVI. bis XVIII. Jahrhunderts. Serie III.

Verlag und unverändert. fotogr. Druck von Stengel & Markert, Dresden 1891.

KÖNIGLICHES KUNSTGEWERBE-MUSEUM ZU DRESDEN.



Sammete. Grund 1. gelbgerippt, 2. goldgelber Atlas, 3. gelbgrün ungeschnitten, 4. blaugrüner Atlas. Die Muster geschnitten mit ungeschnittenen Contouren; 1. grün, 2. theils lachsroth mit gelbbraun, theils blauviolett mit weiss, 3. gelbgrün, 4. blaugrün.

Italien, 1. Anfang XVII. Jahrh., 2. Ende XVI. Jahrh., 4. XVI. Jahrh., 2. Hälfte.
 $\frac{1}{2}$ nat. Grösse.

E. Kumsch, Stoffmuster des XVI. bis XVIII. Jahrhunderts. Serie III.

Verlag und unveränderl. photogr. Druck von Stengel & Markert, Dresden 1891.

KÖNIGLICHES KUNSTGEWERBE-MUSEUM ZU DRESDEN.



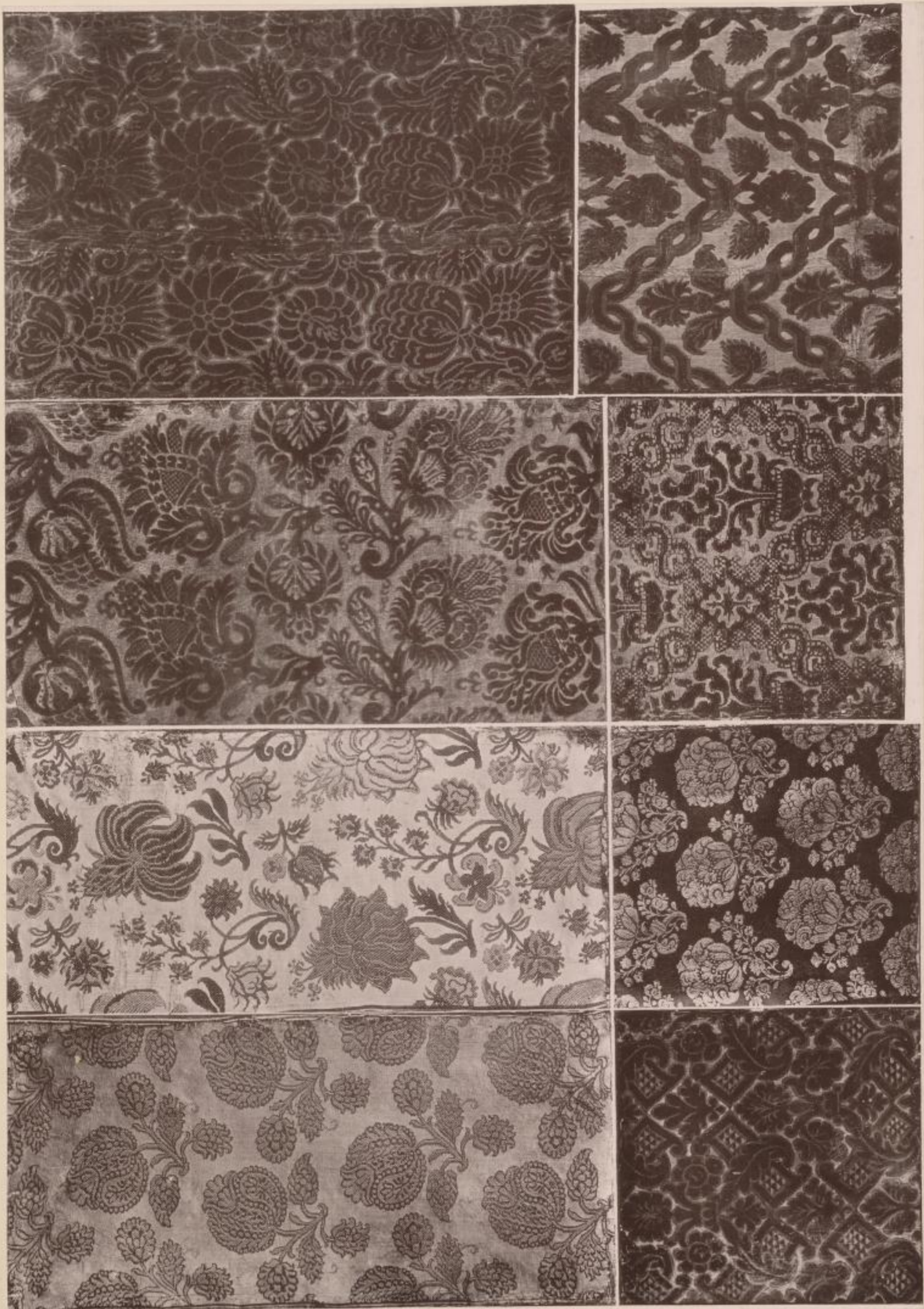
1. Seidenstoff mit 3 Schuss. Grund moosgrüner Atlas, Muster Körper gelb, weiss und grau.
 2. Seidendamast mit 2 Schuss. Grund weisser Atlas, Muster Körper, Blumen farbig lanzirt, z. Th. broschirt.
 1. Italien, Ende XVI. Jahrh., 2. Frankreich, Mitte XVII. Jahrh.
 $\frac{1}{2}$ nat. Grösse.

E. Kumsch, Stoffmuster des XVI. bis XVIII. Jahrhunderts. Serie III.

Verlag und unverändert. fotogr. Druck von Stengel & Markert, Dresden 1891.

$\frac{1}{360}$

KÖNIGLICHES KUNSTGEWERBE-MUSEUM ZU DRESDEN.



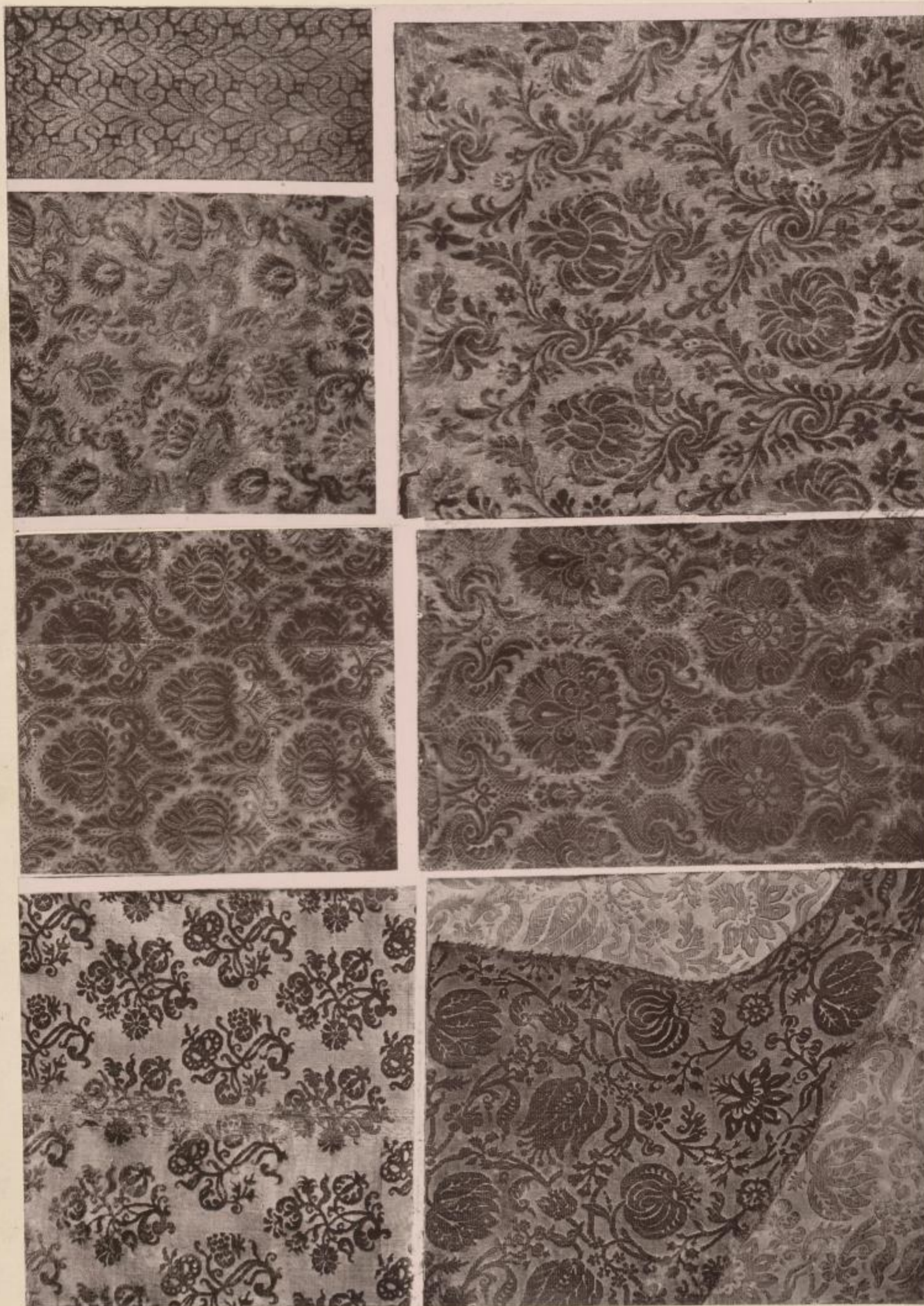
1. 3. 6. Seidendamaste in Atlas mit 2 Schuss. Grund 1. weiss, 3. blassroth, 6. carminroth. Muster 1. weiss mit rothen Contouren, 3. goldgelb, 6. weiss mit gelben Contouren.
 1. Italien, Ende XVI. Jahrh., 3. u. 6. Niederlande, Mitte XVII. Jahrh.
 2. Seidenstoff. Grund weisser Atlas, Muster farbig broschirt. Niederlande, Mitte XVII. Jahrh.
 4. 5. 7. 8. Sammeta. 4. roth, 5. moosgrün, 7. rosenroth, 8. dunkelgrün. Grund 4. 5. ungeschnitten, 7. Atlas, 8. Rips. Muster geschnitten mit ungeschnittenen Contouren.
 4. Niederlande, Mitte XVII. Jahrh., 5. 7. 8. Spanien, Ende XVI. Jahrh.
 1/2 nat. Grösse.

Kunst

E. Kumsch, Stoffmuster des XVI. bis XVIII. Jahrhunderts. Serie III.

Verlag und unverändert. photogr. Druck von Stengel & Markert, Dresden 1891.

KÖNIGLICHES KUNSTGEWERBE-MUSEUM ZU DRESDEN.



1. u. 5. Sammete. 1. burgunderroth, 5. carminroth mit grün. Grund Atlas, Muster ungeschnitten.
 1. Niederlande, Ende XVII. Jahrh., 5. Deutschland, Mitte XVII. Jahrh.
2. 3. 4. Seidenstoffe mit 2 Schuss. 2. grün, 3. dunkelroth, 4. kaffeebraun mit gelbbraun und Gold durchschossen.
 Grund 2. u. 3. Atlas, 4. Rips. Muster 2. u. 3. in Schusseffect, 4. Rips. 2. u. 3. Niederlande, Ende XVII. Jahrh.,
 4. Sicilien, Ende XVI. Jahrh.
6. 7. Seidendamaste in Atlas. 6. goldgelb, 7. carminroth. Niederlande, Ende XVII. Jahrh.
²/₃ nat. Grösse.

E. Kumsch, Stoffmuster des XVI. bis XVIII. Jahrhunderts. Serie III.

Verlag und unverändert. fotogr. Druck von Stengel & Markert, Dresden 1891.

KÖNIGLICHES KUNSTGEWERBE-MUSEUM ZU DRESDEN.



Brocatelles. Grund goldgelb, Körper. Muster carminroth, Atlas. Italien, XVII. Jahrh., 2. Hälfte.
 $\frac{1}{2}$ nat. Grösse.

E. Kumsch, Stoffmuster des XVI. bis XVIII. Jahrhunderts. Serie III.

Verlag und unveränderl. fotogr. Druck von Stengel & Markert, Dresden 1891.

1844

...

...

...

...

...

...

...

...

...

...

...

...

...

KÖNIGLICHES KUNSTGEWERBE-MUSEUM ZU DRESDEN.



Seidendamaste in Atlas, roth. 1. Endbordüre in gelbem Köper. 1. Frankreich, Ende XVII. Jahrh., 2. Italien, Ende XVI. Jahrh. Ca. $\frac{1}{3}$ nat. Grösse.

E. Kumsch, Stoffmuster des XVI. bis XVIII. Jahrhunderts. Serie III.

Verlag und unveränderl. fotogr. Druck von Stengel & Markert, Dresden 1891.

Königliche Bibliothek zu Dresden

Faint, illegible text, possibly bleed-through from the reverse side of the page.

KÖNIGLICHES KUNSTGEWERBE-MUSEUM ZU DRESDEN.



Sammete. Grund 1. Körper, weiss mit Silberlahn durchschossen; 2. weisser, 3. rother Atlas.
Muster roth, geschnitten mit ungeschnittenen Contouren.
1. Italien um 1700, 2. Niederlande, Ende XVII. Jahrh., 3. Frankreich ca. 1712.
Ca. $\frac{1}{2}$, nat. Grösse.

E. Kumsch, Stoffmuster des XVI. bis XVIII. Jahrhunderts. Serie III.

Verlag und unverändert. fotogr. Druck von Stengel & Markert, Dresden 1891.

1811



KÖNIGLICHES KUNSTGEWERBE-MUSEUM ZU DRESDEN.



Seidenstoffe mit 2 Schuss. Grund weisser Rips, 1. mit Schusseffecten, Muster grün, z. Th. vielfarbig broschirt.
Frankreich um 1750.
Ca. $\frac{1}{2}$ nat. Grösse.

E. Kumsch, Stoffmuster des XVI. bis XVIII. Jahrhunderts. Serie III.

Verlag und unverändert. photogr. Druck von Stengel & Markert, Dresden 1891.

120

KÖNIGLICHES KUNSTGEWERBE-MUSEUM ZU DRESDEN.



Wollenplüsch, gepresst. 1. schwefelgelb, 2. goldgelb, 3. dunkelroth. Deutschland um 1700.
 $\frac{1}{10}$ nat. Größe.

E. Kumsch, Stoffmuster des XVI. bis XVIII. Jahrhunderts. Serie III.

KÖNIGLICHES KUNSTGEWERBE-MUSEUM ZU DRESDEN.



1. Sammet, dunkelroth. Grund Atlas, Muster geschnitten mit ungeschnittenen Contouren. Italien um 1700.
 2. Wollenplüsch, gepresst, roth. Deutschland um 1700.

²/₁₀ nat. Grösse.

E. Kumsch, Stoffmuster des XVI. bis XVIII. Jahrhunderts. Serie III.

Verlag und unverändertl. fotogr. Druck von Stengel & Markert, Dresden 1891.

120

KÖNIGLICHES KUNSTGEWERBE-MUSEUM ZU DRESDEN.



1. Seidendamast in Atlas. Grund rothbraun, Muster gelblich. Deutschland, Mitte XVII Jahrh.
 2.—4. Seidenstoffe mit 2 Schuss. Grund 2. Atlas graugelb bis braun gestreift mit Silberlahn durchschossen, 3. Atlas kaffeebraun, 4. weisser Körper mit Goblahn durchschossen. Muster 2. weiss, braun und z. Th. in Gold broschirt, 3. gelbbraun und weisser Schusskörper, z. Th. Gold broschirt, 4. gelblich in Schusseffect.
 2. Deutschland, Mitte XVII. Jahrh., 3. Niederlande, Ende XVII. Jahrh., 4. Deutschland, Ende XVII. Jahrh.
 5. Seidenstoff. Grund grün-er Rips, Muster in zweierlei Silber broschirt, z. Th. mit rosa Contouren.
 Frankreich um 1700.
 Ca. $\frac{1}{2}$ nat. Grösse.

E. Kumsch, Stoffmuster des XVI. bis XVIII. Jahrhunderts. Serie III.

Verlag und unverändert. fotogr. Druck von Stengel & Markert, Dresden 1891.

KÖNIGLICHES KUNSTGEWERBE-MUSEUM ZU DRESDEN.



Silberstoff in Rips mit dunkelrothen Contouren. Frankreich um 1700.
 $\frac{1}{2}$ nat. Grösse.

E. Kumsch, Stoffmuster des XVI. bis XVIII. Jahrhunderts. Serie III.

Verlag und unverändert. fotogr. Druck von Stengel & Markert, Dresden 1891.

KÖNIGLICHES KUNSTGEWERBE-MUSEUM ZU DRESDEN.



1. Seidenstoff. Grund gelber Rips, Muster weisser Körper, z. Th. farbig lanzirt.
 2. Halbdamast mit 2 Schuss. Grund schwefelgelber Atlas, Muster in zweierlei weiss, z. Th. in Broschirung.
 1. 2. Frankreich um 1700.
 $\frac{1}{3}$ nat. Grösse.

E. Kumsch, Stoffmuster des XVI. bis XVIII. Jahrhunderts. Serie III.

Verlag und unverändert. fotogr. Druck von Stengel & Markert, Dresden 1891.

KÖNIGLICHES KUNSTGEWERBE-MUSEUM ZU DRESDEN.



Seidendamaste mit 2 Schuss. Grund rosa Rips, Muster weiss in Kett- und Schusseffecten.
 Frankreich um 1700.
 Ca. $\frac{1}{8}$ nat. Grösse.

E. Kumsch, Stoffmuster des XVI. bis XVIII. Jahrhunderts. Serie III.

Verlag und unveränderl. fotogr. Druck von Stengel & Markert, Dresden 1891.



T
360

KÖNIGLICHES KUNSTGEWERBE-MUSEUM ZU DRESDEN.



1. Seidendamast in Atlas, dunkelroth.

2. Halbdamaste mit 2 Schuss. Grund weisser Körper, Muster grauer Rips mit schwarzen Contouren,
z. Th. farbig broschirt.

Frankreich um 1700.

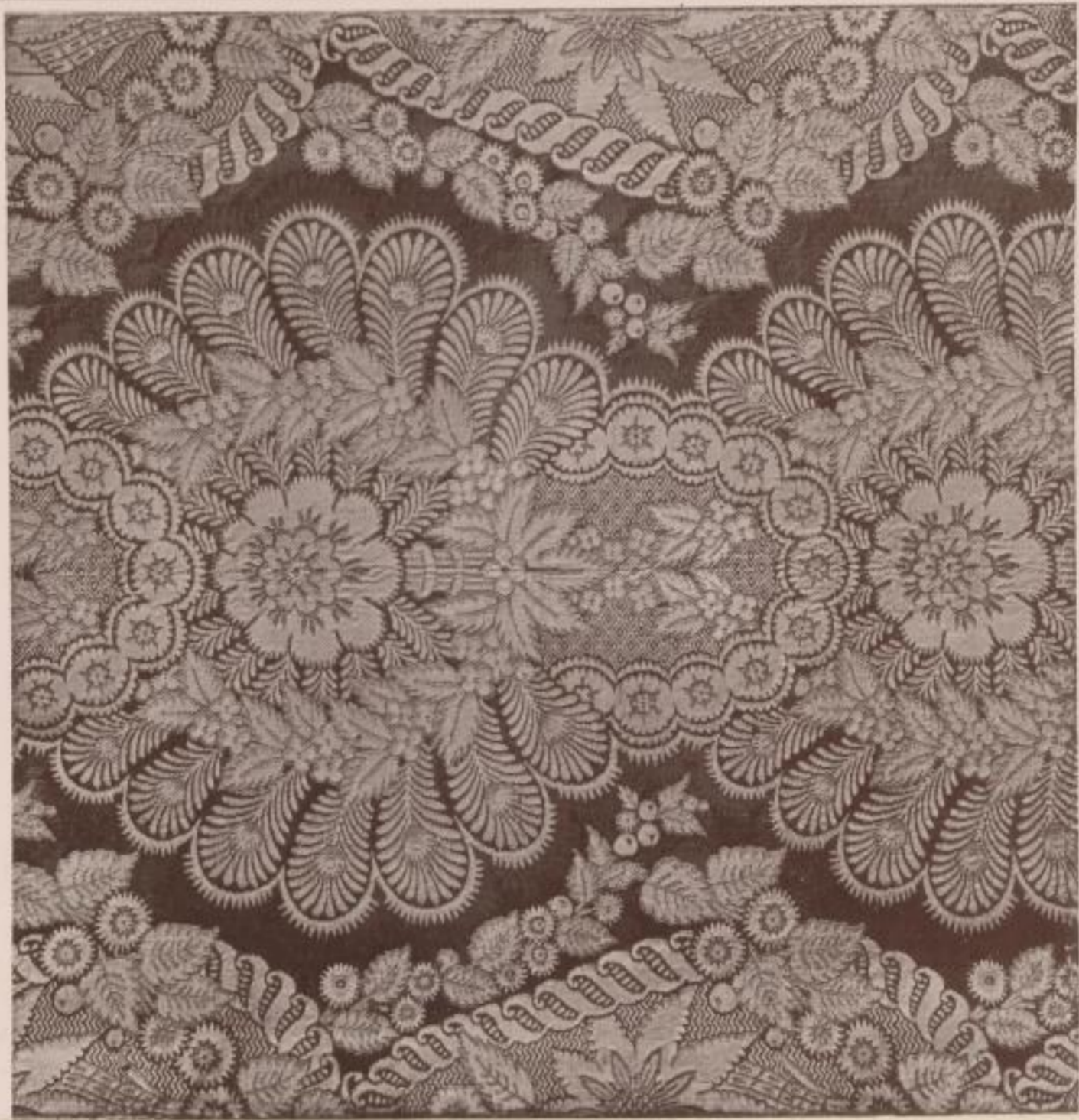
$\frac{1}{2}$ nat. Grösse.

E. Kumsch, Stoffmuster des XVI. bis XVIII. Jahrhunderts. Serie III.

Verlag und unverändert. fotogr. Druck von Stengel & Markert, Dresden 1891.

Faint, illegible text at the top of the page, possibly bleed-through from the reverse side.

KÖNIGLICHES KUNSTGEWERBE-MUSEUM ZU DRESDEN



1. Halbdamast. Grund grüner Atlas mit Ripseffekten. Muster in zweierlei Silber broschirt, theilweis carminroth und ziegelroth contourirt.
2. Seidendamast in Atlas mit 2 Schuss. Grund grün, Muster z. Th. weisser Schusskörper.
1. 2. Frankreich um 1700.
 $\frac{1}{2}$ nat. Grösse.

E. Kumsch, Stoffmuster des XVI. bis XVIII. Jahrhunderts. Serie III.

Verlag und unverändert. fotogr. Druck von Stengel & Markert, Dresden 1891.

[Faint, illegible handwriting on aged paper]

KÖNIGLICHES KUNSTGEWERBE-MUSEUM ZU DRESDEN.

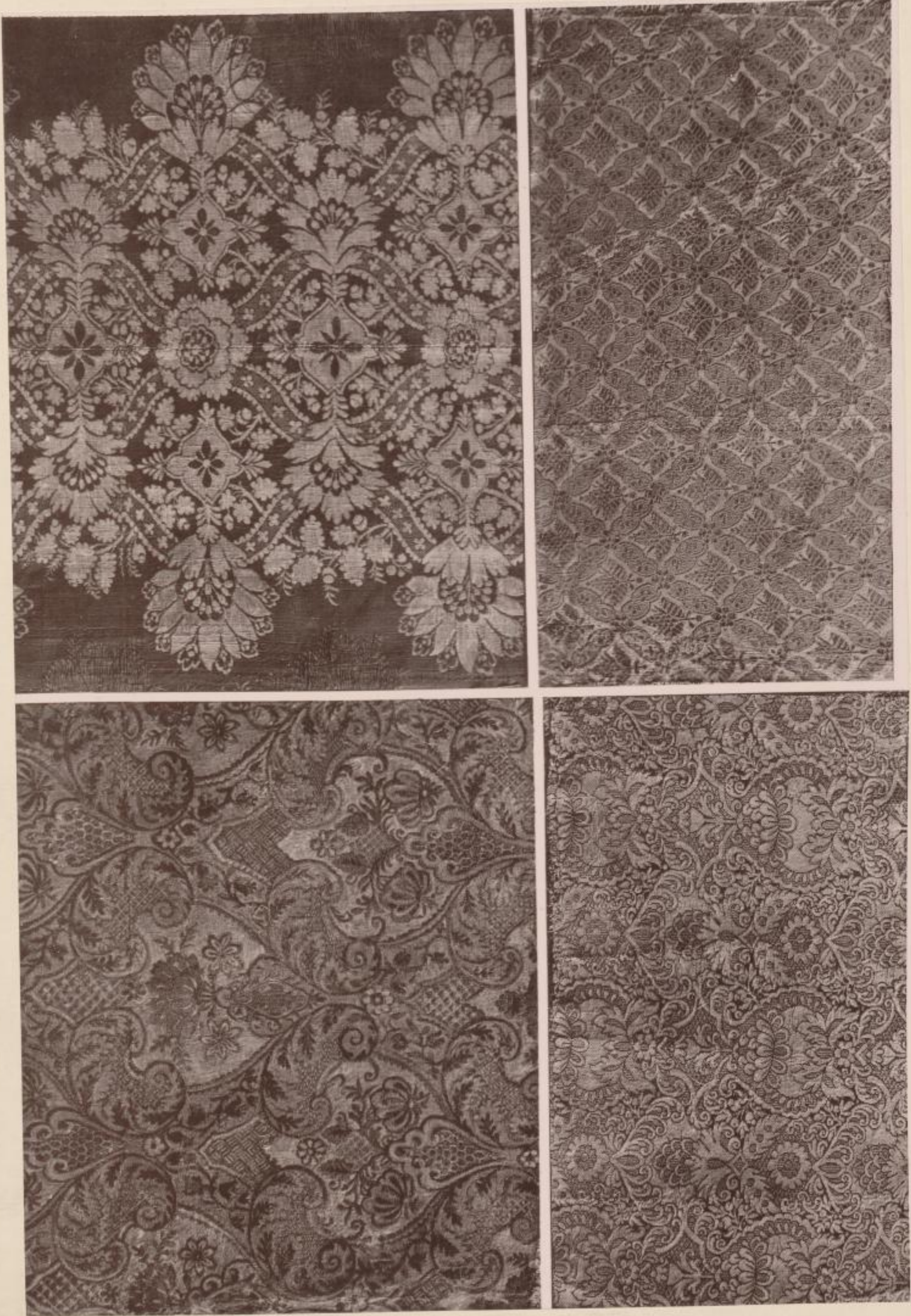


1. Seidendamast mit 2 Schnss. Grund weisser Körper, Muster grau mit blauvioletten Contouren in Schusseffect.
 2. Seidenstoff, weiss, Rips mit Silber durchschossen. Muster gepresst.
 1. 2. Frankreich um 1700.
 $\frac{1}{2}$ nat. Grösse.

E. Kumsch, Stoffmuster des XVI. bis XVIII. Jahrhunderts. Serie III.

Verlag und unveränderl. fotogr. Druck von Stengel & Markert, Dresden 1891.

KÖNIGLICHES KUNSTGEWERBE-MUSEUM ZU DRESDEN.



1. Sammet gelbbraun, Grund Atlas, Muster ungeschnitten mit geschnittenen Effecten.
 2. Seidendamast in Rips. Grund roth, Muster weiss.
 3. 4. Silberstoffe. Grund 3. kaffeebraun, 4. hellblauer Rips.
 1. 2. Frankreich um 1700. 3. 4. Niederlande um 1700.
 $\frac{1}{3}$ nat. Grösse.

E. Kumsch, Stoffmuster des XVI. bis XVIII. Jahrhunderts. Serie III.

Verlag und unverändert. fotogr. Druck von Stengel & Markert, Dresden 1891.



21

KÖNIGLICHES KUNSTGEWERBE-MUSEUM ZU DRESDEN.



Seidenstoffe. Grund Atlas, 1. roth, 2. ziegelroth. Muster 1. blassgelb und farbig lanzirt, 2. weiss, z. Th. farbig lanzirt.
Niederlande um 1700.
 $\frac{1}{2}$ nat. Grösse.

E. Kumsch, Stoffmuster des XVI. bis XVIII. Jahrhunderts. Serie III.

Verlag und unverändert. fotogr. Druck von Stengel & Markert, Dresden 1891.

Handwritten text, possibly a title or header, located at the top of the page. The text is faint and difficult to decipher.

KÖNIGLICHES KUNSTGEWERBE-MUSEUM ZU DRESDEN.



Halbdamaste mit 2 Schnss. Grund Atlas mit Damasteffecten, 1. schwefelgelb, 2. hellgrau. Muster 1. weiss Körper,
z. Th. in Broschirung farbig contourirt, 2. rötlich, z. Th. farbig lanzirt.
Frankreich um 1712.
Ca. $\frac{1}{3}$ nat. Grösse.

E. Kumsch, Stoffmuster des XVI. bis XVIII. Jahrhunderts. Serie III.

Verlag und unverändert. fotogr. Druck von Stengel & Markert, Dresden 1891.



KÖNIGLICHES KUNSTGEWERBE-MUSEUM ZU DRESDEN.



Seidendamaste in Atlas. Grund 1. gelbgrau, 2. rosa. Muster 1. hellgrau, 2. schwefelgelb.
Frankreich um 1720.
 $\frac{1}{2}$ nat. Grösse.

E. Kumsch, Stoffmuster des XVI. bis XVIII. Jahrhunderts. Serie III.

Verlag und unveränderl. fotogr. Druck von Stengel & Markert, Dresden 1891.

ROBERTUS KUNIGSBERG

1804

1805

1806

1807

1808

1809

1810

1811

1812

1813

1814

1815

1816

1817

1818

1819

1820

1821

1822

1823

1824

1825

1826

1827

1828

1829

1830

KÖNIGLICHES KUNSTGEWERBE-MUSEUM ZU DRESDEN.



1. Halbdamast mit 2 Schuss. Grund weiss mit Damasteffecten, Muster in Broschürung von zweierlei Gold mit rosa Contouren. Italien, XVIII. Jahrh., 1. Hälfte.
2. Seidenstoff. Grund Atlas ziegelroth, Muster theils weiss, theils grün, blau und gelb lamairt. Niederlande um 1750.
3. Seidendamast mit 2 Schuss. Grund rothviolett, Muster weiss mit Ketten- und Schusseffecten. Frankreich um 1750.
10 nat. Grösse.

E. Kumsch, Stoffmuster des XVI. bis XVIII. Jahrhunderts. Serie III.

Verlag und unverändert. fotogr. Druck von Stengel & Markert, Dresden 1891.

KÖNIGLICHES KUNSTGEWERBE-MUSEUM ZU DRESDEN.



Seidendamaste in Atlas, carminroth. Frankreich um „1719“.
2, nat. Grösse.

E. Kumsch, Stoffmuster des XVI. bis XVIII. Jahrhunderts. Serie III.

Verlag und unveränderl. photogr. Druck von Stengel & Märkert, Dresden 1891.

KÖNIGLICHES KUNSTGEWERBE-MUSEUM ZU DRESDEN.



1. Seidenstoff. Grund schwefelgelb, Muster vielfarbig und in Silber broschirt. Frankreich, Mitte XVIII. Jahrh.
 2. Seidenstoff mit 2 Schuss. Grund weiss Taffet, Muster grün lanzirt und vielfarbig broschirt mit schwarzen Contouren. Deutschland, Mitte XVIII. Jahrh.
³/₄ nat. Grösse.

E. Kumsch, Stoffmuster des XVI. bis XVIII. Jahrhunderts. Serie III.

Verlag und unverändert. fotogr. Druck von Stengel & Markert, Dresden 1891.

120

KÖNIGLICHES KUNSTGEWERBE-MUSEUM ZU DRESDEN.



Seidenstoffe mit 2 Schuss. Grund 1, weiss Atlas mit Damasteffecten, 2, heilblau Körper mit Ripseffecten. Muster vielfarbig broschirt mit schwarzen Contouren. Frankreich, Mitte XVIII. Jahrh.
 $\frac{1}{2}$ nat. Grösse.

E. Kumsch, Stoffmuster des XVI. bis XVIII. Jahrhunderts. Serie III.

Verlag und unveränderl. fotogr. Druck von Stengel & Markert, Dresden 1891.

KÖNIGLICHES KUNSTGEWERBE-MUSEUM ZU DRESDEN.



1. Seidenstoff. Grund Atlas, dunkelbraun, Muster grün und mehrfarbig lanzirt.
 2. Seidenstoff mit 2 Schuss. Grund Rips, schwarzbraun, Muster grün, z. Th. vielfarbig broschirt.
 Deutschland, Mitte XVIII. Jahrh.
 Ca. $\frac{1}{4}$ nat. Grösse.

E. Kumsch, Stoffmuster des XVI. bis XVIII. Jahrhunderts. Serie III.

Verlag und unverändert. fotogr. Druck von Stengel & Markert, Dresden 1891.



Kunstgewerbe - Muster zu Weben



Andersmann mit 2 Weib

E. Kumsch, Hoffmeister des 16.-18. Jhs. Maria III
Sachsenland, 18. Jhs.

120
3



4

KÖNIGLICHES KUNSTGEWERBE-MUSEUM ZU DRESDEN.



1	2
3	4

Seidenstoffe mit 2 Schuss. Grund 1. hellblau gerippt, 2. u. 3. hellblau Taffet, 4. blauer Rips. Muster 1. schwarz, grün und vielfarbig broschirt, 2. vielfarbig lanzirt und broschirt, 3. Blumen vielfarbig, Ornamente z. Th. weiss broschirt, z. Th. rothbraun, 4. vielfarbig und in Silber broschirt.

Frankreich um 1750.

$\frac{1}{4}$ nat. Grösse.

E. Kumsch, Stoffmuster des XVI. bis XVIII. Jahrhunderts. Serie III.

Verlag und unverändert. fotogr. Druck von Stengel & Markert, Dresden 1891.

KÖNIGLICHES KUNSTGEWERBE-MUSEUM ZU DRESDEN.



Seidenstoffe. Grund Rips mit Schusseffecten, 1. schwefelgelb, 2. rosa, Muster vielfarbig broschirt.
Frankreich um 1770.
 $\frac{1}{2}$ nat. Grösse.

E. Kumsch, Stoffmuster des XVI. bis XVIII. Jahrhunderts. Serie III.

Verlag und unveränderl. fotogr. Druck von Stengel & Markert, Dresden 1891.

KÖNIGLICHES KUNSTGEWERBE-MUSEUM ZU DRESDEN.



Seidenstoffe. Grund weiss, Rips mit Schusseffecten, Muster vielfarbig broschirt.
Frankreich um 1770.
Ca. $\frac{1}{2}$ nat. Grösse.

E. Kumsch, Stoffmuster des XVI. bis XVIII. Jahrhunderts. Serie III.

Verlag und unverändert. fotogr. Druck von Stengel & Markert, Dresden 1891.

KÖNIGLICHES KUNSTGEWERBE-MUSEUM ZU DRESDEN.



Halbdamaste mit 2 Schuss. Grund 1, 2. Atlas mit Damasteffecten, 3. Rips mit Schusseffecten, 1. grün, hellblau und ziegelroth gestreift, 2. rothbraun, 3. rosa. Muster farbig broschirt, 1. z. Th. gelb, 2. z. Th. weiss.
1. u. 3. Frankreich, XVIII. Jahrh., 2. Hälfte, 2. Italien, XVIII. Jahrh., 1. Hälfte.
¹/₂ nat. Grösse.

E. Kumsch, Stoffmuster des XVI. bis XVIII. Jahrhunderts. Serie III.

Verlag und unveränderl. fotogr. Druck von Stengel & Markert, Dresden 1891.

KO. 10.10.102

KÖNIGLICHES KUNSTGEWERBE-MUSEUM ZU DRESDEN.



Seiden-damaste in Atlas, 1. schwefelgelb, 2. rothbraun. Deutschland, Mitte XVIII. Jahrh.
*₉ nat. Grösse.

E. Kumsch, Stoffmuster des XVI. bis XVIII. Jahrhunderts. Serie III.

Verlag und unverändert. fotogr. Druck von Stengel & Markert, Dresden 1891.

KÖNIGLICHES KUNSTGEWERBE-MUSEUM ZU DRESDEN.



Druckstoffe, 1. Grund und Schattirung roth, 2.—4. Grund weies. Muster mit schwarzen Contouren, 1. weiss, 2.—4. roth.
Ende XVIII Jahrh.
 $\frac{1}{2}$ nat. Grösse.

E. Kumsch, Stoffmuster des XVI. bis XVIII. Jahrhunderts. Serie III.

Verlag und unveränderl. fotogr. Druck von Stengel & Markert, Dresden 1891.

17. JUNI 1871

KÖNIGLICHES KUNSTGEWERBE-MUSEUM ZU DRESDEN.



Druckstoffe. Grund 1. 4. weiss, 2. 3. 5. 6. roth. Muster 1. 4. mit schwarzen Contouren, 1. roth, gelb und violett, 4. roth, hellblau und violett, 5. weiss, blau und violett, 2. 3. 6. weiss.
1. 2. 3. 6. um 1800, 4. 5. Ende XVIII. Jahrh.
 $\frac{1}{2}$ nat. Grösse.

E. Kumsch, Stoffmuster des XVI. bis XVIII. Jahrhunderts. Serie III.

Verlag und unverändert photogr. Druck von Stengel & Markert, Dresden 1891.

T
360

KÖNIGLICHES KUNSTGEWERBE-MUSEUM ZU DRESDEN.



Seidendamaste in Atlas mit 2 Schoss. Grund mit Ketteneffecten, 1. hellblau Rips, 2. carminroth. Muster weiss.
Frankreich, XVIII. Jahrh., 2. Hälfte.
 $\frac{1}{3}$ nat. Grösse.

E. Kumsch, Stoffmuster des XVI. bis XVIII. Jahrhunderts. Serie III.

Verlag und unverändert. fotogr. Druck von Stengel & Markert, Dresden 1891.

A
360

KÖNIGLICHES KUNSTGEWERBE-MUSEUM ZU DRESDEN.



Halbdamaste, 2. mit 2 Schuss. Grund Atlas 1. hellblau, 2. dunkelblau, 3. ziegelroth. Muster weiss, z. Th. farbig
 broschirt, 2. und lanzirt.
 Frankreich, 1. u. 3. XVIII. Jahrh., 2. Hälfte, 2. Anfang XVIII. Jahrh.
 $\frac{1}{2}$ nat. Grösse.

E. Kumsch, Stoffmuster des XVI. bis XVIII. Jahrhunderts. Serie III.

Verlag und unverändert. fotogr. Druck von Stengel & Markert, Dresden 1891.

KÖNIGLICHES KUNSTGEWERBE-MUSEUM ZU DRESDEN.



Seidendamaste mit 2 Schuss. Grund Rips, hellblau mit blauen Ketteffecten, Muster weiss.
Frankreich, XVIII. Jahrh., 2. Hälfte.
 $\frac{1}{2}$ nat. Grösse.

E. Kumsch, Stoffmuster des XVI. bis XVIII. Jahrhunderts. Serie III.

Verlag und unveränderl. fotogr. Druck von Stengel & Markert, Dresden 1891.

KÖNIGLICHES KUNSTGEWERBE-MUSEUM ZU DRESDEN.

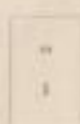


Seidendamaste in Atlas, 1. carminroth, 2. roth. Deutschland, XVIII. Jahrh., 2. Hälfte.
 $\frac{1}{8}$ nat. Grösse.

E. Kumsch, Stoffmuster des XVI. bis XVIII. Jahrhunderts. Serie III.

Verlag und unveränderl. fotogr. Druck von Stengel & Markert, Dresden 1891.

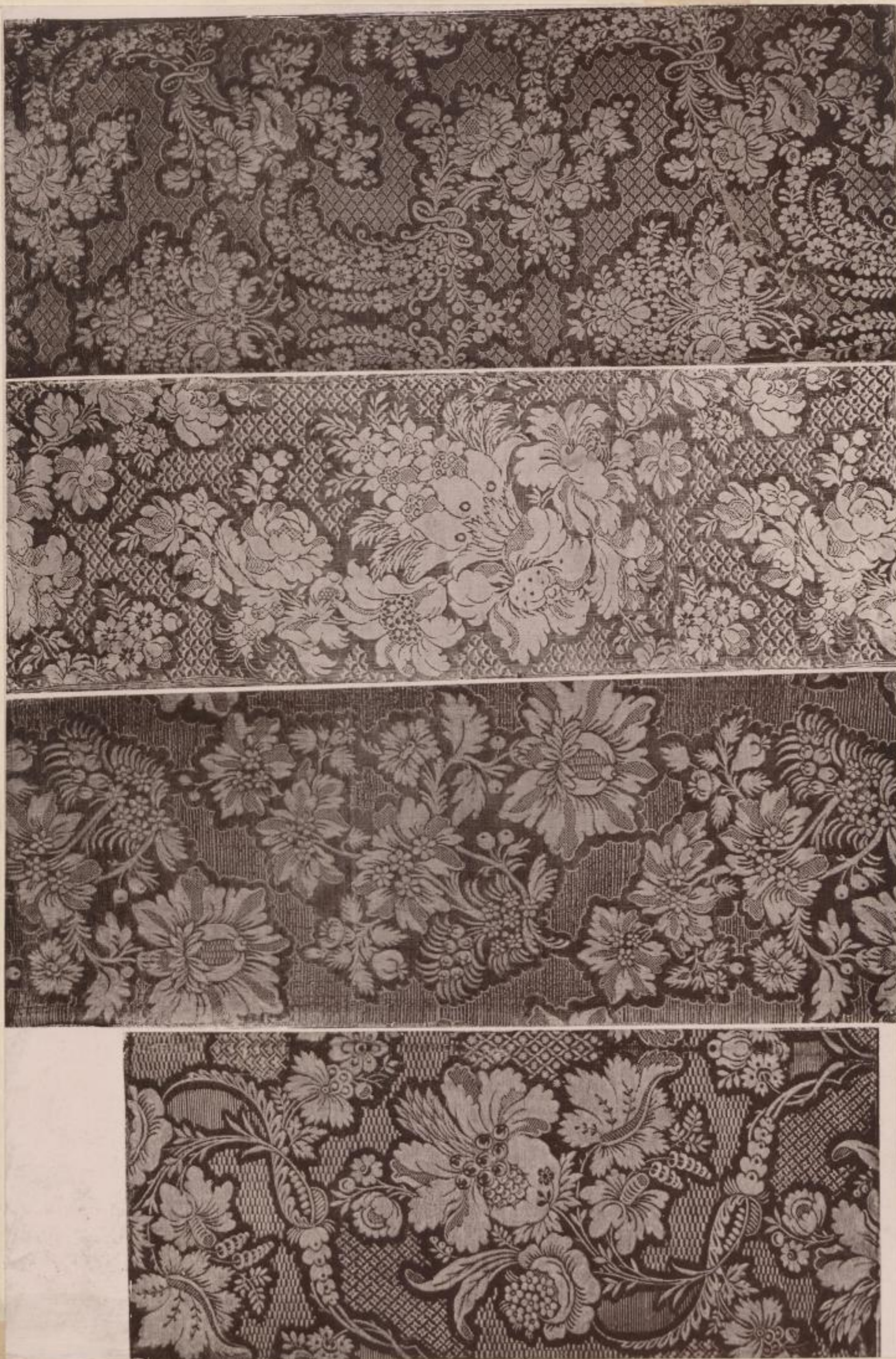
KÖNIGLICHES KUNSTGEWERBE-MUSEUM ZU DRESDEN.



Seidendamaste in Atlas, 1. blauviolett, 2. orange und gelblich.
Frankreich, 1. Mitte, 2. Ende XVIII. Jahrh.
²/₃ nat. Grösse.

E. Kumsch, Stoffmuster des XVI. bis XVIII. Jahrhunderts. Serie III.

Verlag und unverändert. fotogr. Druck von Stengel & Markert, Dresden 1891.



XVIIII

Seidendamaste in Atlas, 1. schwarz, 2. feuerroth, 3. rosa mit weiss, 4. carminroth.
 Frankreich, XVIII. Jahrh., 2. Hälfte.
 1/2 nat. Grösse.

E. Kumsch, Stoffmuster des XVI. bis XVIII. Jahrhunderts. Serie III.

Verlag und unverändert. photogr. Druck von Steiner & Markert, Dresden 1891.

KÖNIGLICHES KUNSTGEWERBE-MUSEUM ZU DRESDEN.



Wollendamaste in Atlas. Grund 1. carminroth, 2. ziegelroth, 3. meergrün, 4. blau. Muster weiss.
Niederlande, Ende XVIII. Jahrh.
 $\frac{1}{2}$ nat. Grösse.

E. Kumsch, Stoffmuster des XVI. bis XVIII. Jahrhunderts. Serie III.

Verlag und unverändert. photogr. Druck von Stengel & Markert, Dresden 1891.

KÖNIGLICHES KUNSTGEWERBE-MUSEUM ZU DRESDEN.

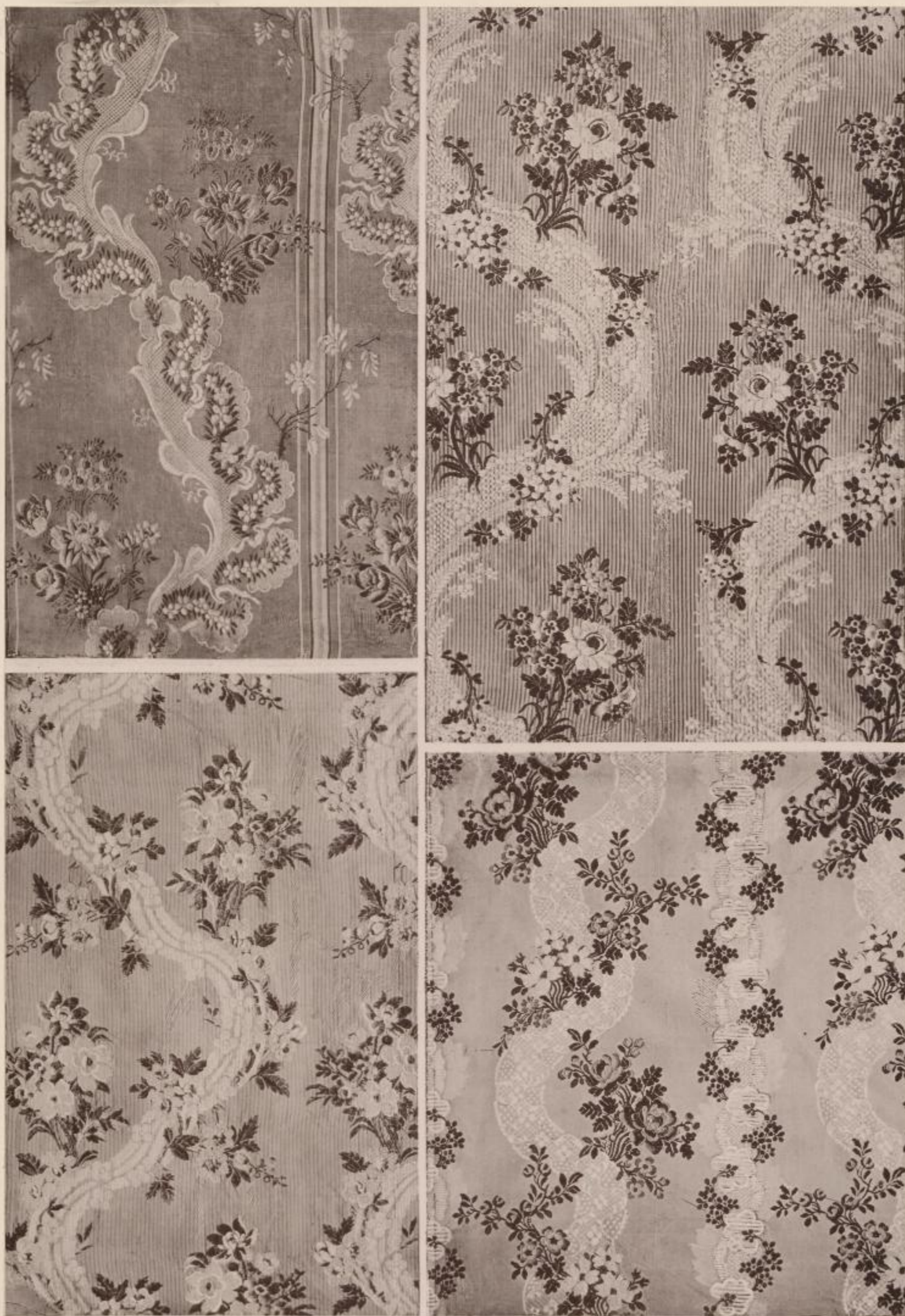


Seidenstoffe mit 2 u. 3 Schuss. Grund schwarz, bei 1. mit grünen Effecten. Muster 1. grüne Blätter und abgeschattirte Blumen, 2. gelbgrün und weiss, Blumen hellblau und hellroth.
Deutschland, Ende XVIII. Jahrh.
 $\frac{2}{3}$ nat. Grösse.

E. Kumsch, Stoffmuster des XVI. bis XVIII. Jahrhunderts. Serie III.

Verlag und unveränderl. fotogr. Druck von Stengel & Markert, Dresden 1891.

KÖNIGLICHES KUNSTGEWERBE-MUSEUM ZU DRESDEN.

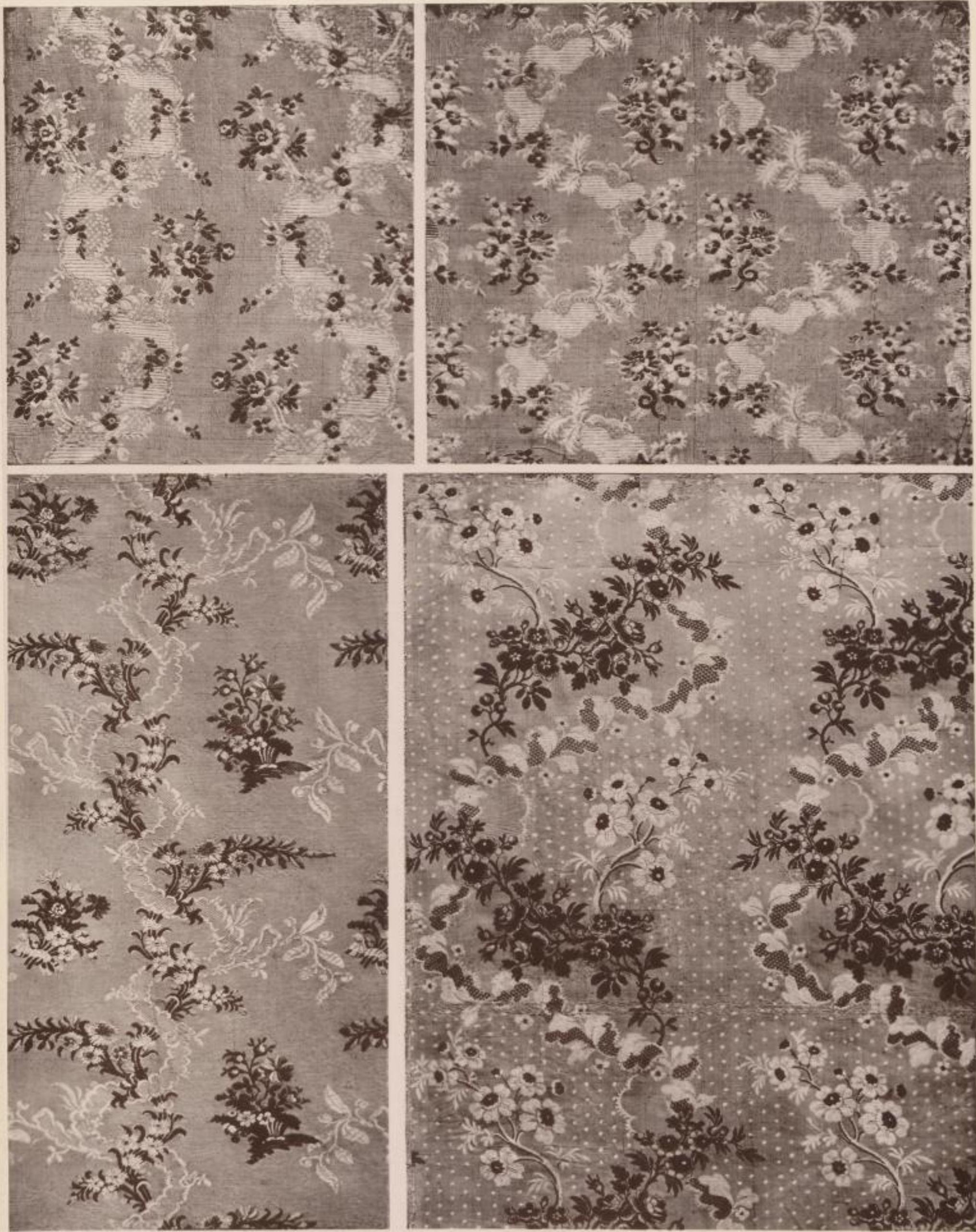


Seidenstoffe, 1. u. 4. mit 2 Schuss. Grund 1. grüner Atlas mit gelben Streifen, 2. Taffet, hellblau, roth und schwarz gestreift, 3. Taffet, rosa und hellblau gestreift, 4. Taffet, rosa. Muster 1. 2. u. 4. weiss mit farbig broschirten Blumen, 3. weiss und grün broschirt.
Frankreich, Ende XVIII. Jahrh.
 $\frac{1}{2}$ nat. Grösse.

E. Kumsch, Stoffmuster des XVI. bis XVIII. Jahrhunderts. Serie III.

Verlag und unverändert. fotogr. Druck von Stengel & Markert, Dresden 1891.

KÖNIGLICHES KUNSTGEWERBE-MUSEUM ZU DRESDEN.

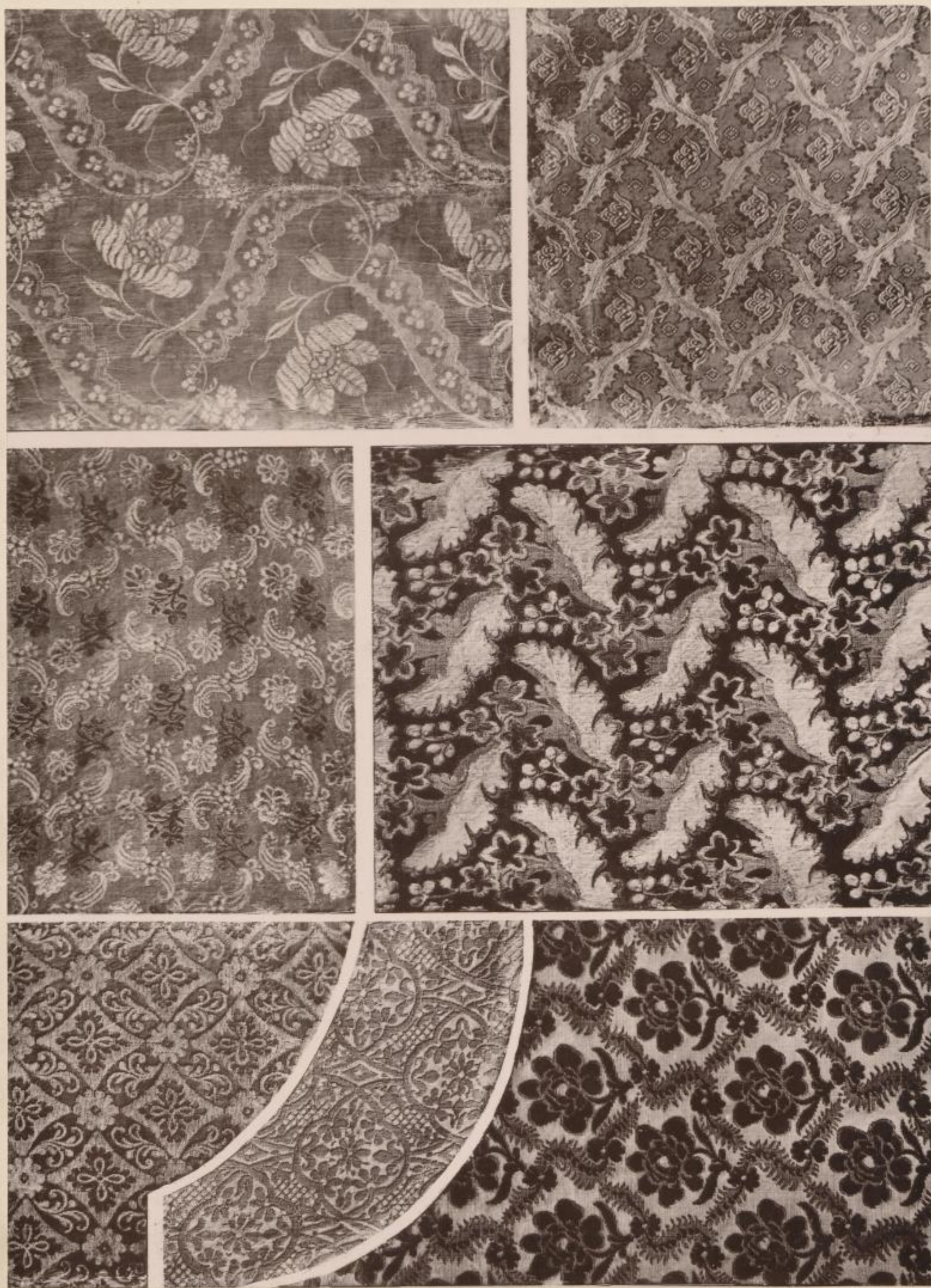


Seidenstoffe, 3. mit 2 Schuss. Grund 1. 2. 4. Rips, 3. Taffet, 1. blau, 2. hellblau, 3. rosa und hellblau changierend, 4. weiss. Muster 1. u. 2. weiss und farbig in Kette broschirt, 3. theils weiss, theils farbig broschirt, 4. theils weiss, theils grau bis schwarz broschirt. 1. 2. 4. Frankreich, 3. Deutschland, Ende XVIII. Jahrh. $\frac{1}{2}$ nat. Grösse.

E. Kumsch, Stoffmuster des XVI. bis XVIII. Jahrhunderts. Serie III.

F
360

KÖNIGLICHES KUNSTGEWERBE-MUSEUM ZU DRESDEN.



1. 2. Sammete. 1. röthlichgrau, 2. hellblau, Grund Atlas, Muster ungeschnitten. Niederlande, Ende XVII. Jahrh.
 3. Seidenstoff. Grund Atlas, rothviolett. Muster blau und grün lanzirt und in Gold broschirt. Ende XVIII. Jahrh.
 4. 7. Seidenstoffe, hellblau, Grund 4. Rips, 7. Taffet. Muster in Kette broschirt, 4. weiss, 7. hellblau. Deutschland um 1800.
 5. Sammet, roth. Grund Atlas, Muster geschnitten mit ungeschnittenen Contouren. Niederlande, Ende XVIII. Jahrh.
 6. Sammet mit ziegelrother und weiss und grün gestreifter Kette, geschnitten mit ungeschnittenen Contouren,
 a. Th. weisser Atlas mit Goldlahn durchschossen. Italien, XVIII. Jahrh., 2. Hälfte;
 1/2 nat. Grösse.

E. Kumsch, Stoffmuster des XVI. bis XVIII. Jahrhunderts. Serie III.

Verlag und unveränderl. fotogr. Druck von Stengel & Markert, Dresden 1891.

KÖNIGLICHES KUNSTGEWERBE-MUSEUM ZU DRESDEN.



1. 2. 4. Seidendamaste in Atlas, 1. mit 2 Schuss. Grund 1. hellblau, 2. orange, 4. dunkelroth mit Goldstreifen. Muster 1. weiss mit gelb mit Ripsecontouren, 2. weiss, hellblau und röthlich lanzirt, 4. theils Rips, theils in Gold broschirt. 1. Deutschland um 1800, 2. Ende XVII. Jahrh., 4. Italien, Mitte XVIII. Jahrh.
3. Sammet, dunkelroth. Grund Atlas. Muster geschnitten mit ungeschnittenen Contouren. Frankreich, Ende XVIII. Jahrh.
5. Brocatelle. Grund hellblauer Atlas. Muster gelblich und braun. Frankreich, Ende XVIII. Jahrh.
6. Seidenstoff, hellorange. Grund Taffet. Muster in Kettenkörper, z. Th. in Silber broschirt mit Schusseffecten. Italien, Ende XVIII. Jahrh.
7. 8. Sammete. Grund Atlas, 7. gelb, 8. grün. Muster schwarz, geschnitten, z. Th. weiss in Schusseffecten. Deutschland um 1800.

$\frac{1}{2}$ nat. Grösse.

E. Kumsch, Stoffmuster des XVI. bis XVIII. Jahrhunderts. Serie III.

Verlag und unveränderl. fotogr. Druck von Stengel & Markert, Dresden 1891.





IA 120

Hochschulbibliothek Zwickau 0027687



