

Der Bürger als Edelmann

Das Abschreiben der Stimmen ist verboten.

Aufführungsrecht vorbehalten.

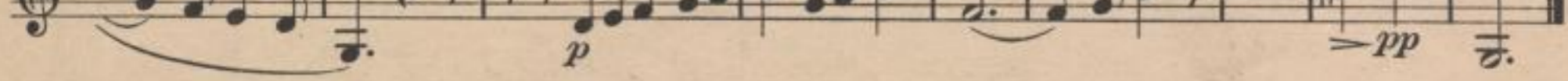
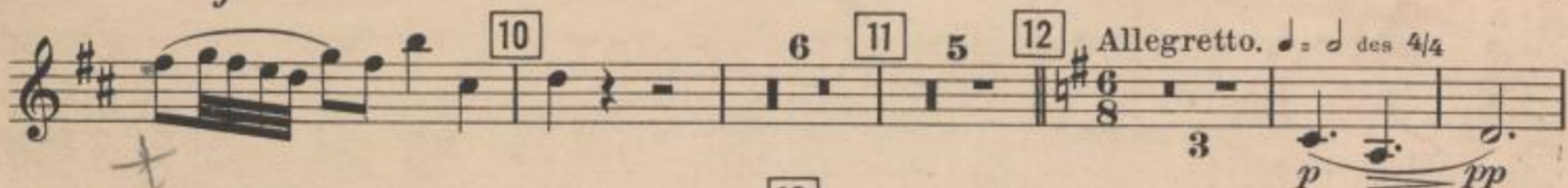
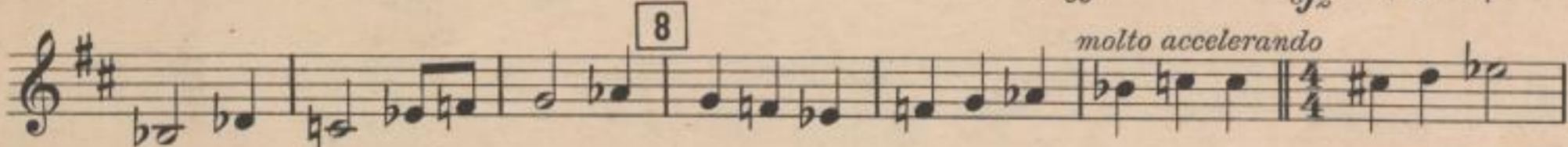
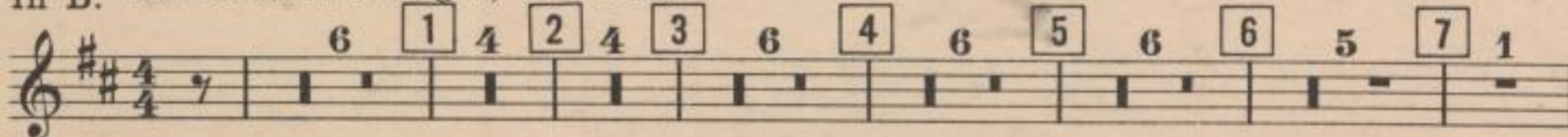
VON
Richard Strauss.



Clarinetto I.

№ 1. Ouverture zum I. Aufzug.

in B. Schnell. (*Molto allegro*) Metr. ♩ = 138



Copyright 1912 by Adolph Fürstner, Paris.
Adolph Fürstner, Editeur de musique, Paris, 18, Rue Vignon (9^e)
Berlin W. 10. Victoriastraße 34^a

A. 5301 F.

Tous droits d'exécution, de représentation,
de reproduction, de traduction et d'arran-
gements réservés pour tous pays.