

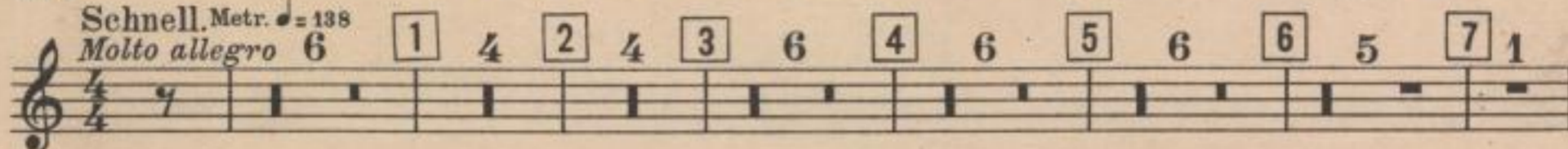
2
Der Bürger als Edelmannvon
Richard Strauss.

Aufführungsrecht vorbehalten.

Corno II.

N^o 1. Ouverture zum I. Aufzug.

in F

Schnell, Metr. ♩ = 138
Molto allegro 6

Violino. (largamente) breit ♩ = ♩ des 4/4

cresc. in F. ff sfz

8 molto accelerando 9 tempo primo (schnell) *con spirito* p 3 7

10 Allegro *con spirito*

11 12 Allegretto. ♩ = ♩ des 4/4 13

5 1 14 15 16 5 p dim. - pp p

17 2 p pp

N^o 2. Auftritt des Jourdain.

Stichwort: Musiklehrer: „Er hat den Verstand, sage ich mir, in seinem Beutel!“

Tanzmeister: „Da kommt er!“

Schnell.

(vivo)

in F

Stichwort: Jourdain: „Gebt mir meinen Schlafrock, damit ich es besser hören kann... Wartet! Ich glaube, es wird besser sein ohne Schlafrock... Doch nein! gebt ihn nur wieder her, es wird so besser gehen!“