

# Der Rosenkavalier

von

Richard Strauss.

Bühnenmusik.

Dritter Aufzug.

Einleitung und Pantomime.

Corno I in F.

Bei 6<sup>oo</sup> Anfang  
Beginn der B-Massive

9<sup>oo</sup> 8  
Keine VI-DE ab 2000

Das Abschreiben der Stimme ist verboten.

Waltzertempo.  
Tempo di Talse.

49

Violino I.

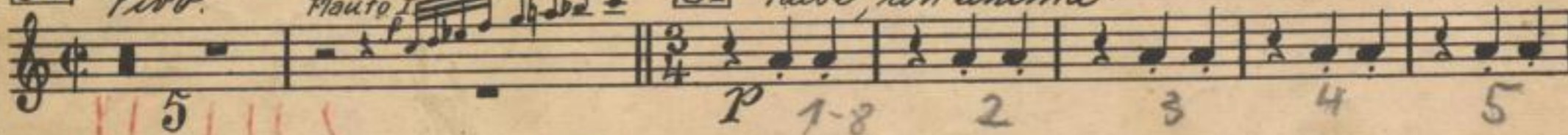


50 Liebhaft.  
Tiro.

Flauto I

51

Waltzer (lebhaft) aber sehr laut und deutlich.  
Talse, con anima.



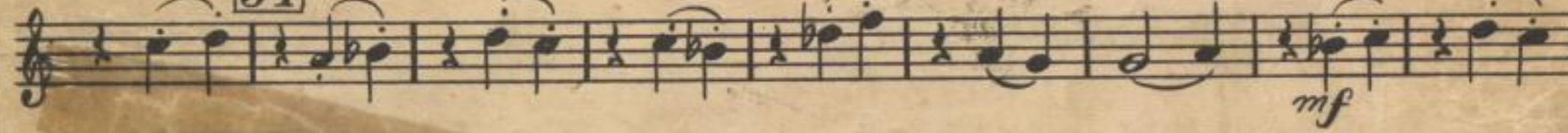
52



53



54



55



56



57



58



59

muto in Es

dim.

-p