

# Relative Häufigkeit der Baggerzeiten - Sch Rs 1200

Geräteart : Sch Rs 1200 (133)

Wagenart : 40 m<sup>3</sup> - Wagen

Q<sub>e</sub> = 1930 m<sup>3</sup>/h

Boden : ausschließlich  
rollig  
(Sand u. Kies)

Einsatz : Tgb. Klettwitz

rapp. Inhalt : V<sub>r</sub> = 32 m<sup>3</sup>

Q<sub>e</sub> / n · V<sub>r</sub> = 5,03 [1/h]

n · V<sub>r</sub> = 384 m<sup>3</sup> (12 Wagen)

t<sub>B</sub> = 11,93 min/Zug

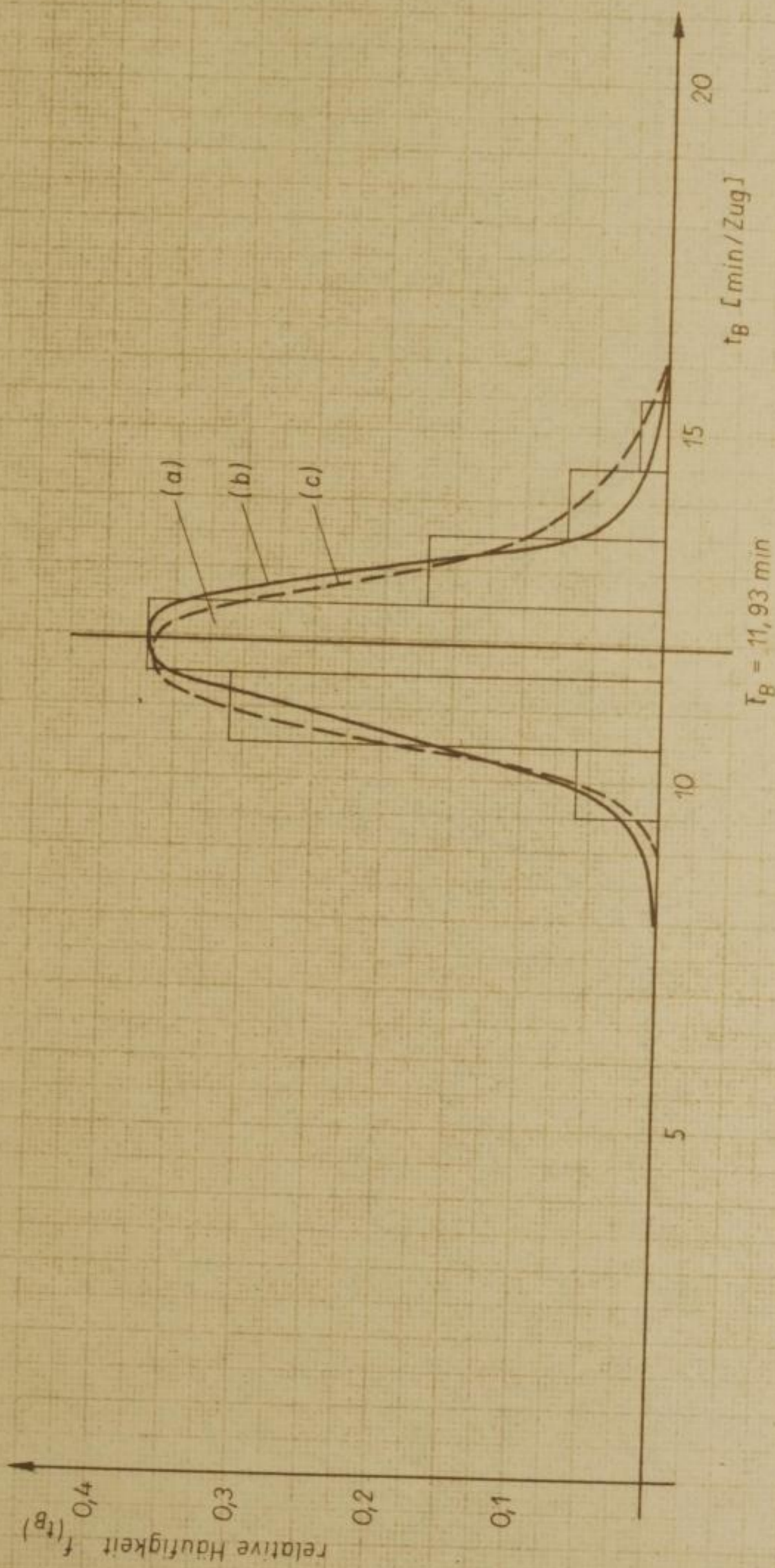


Abb. 3