



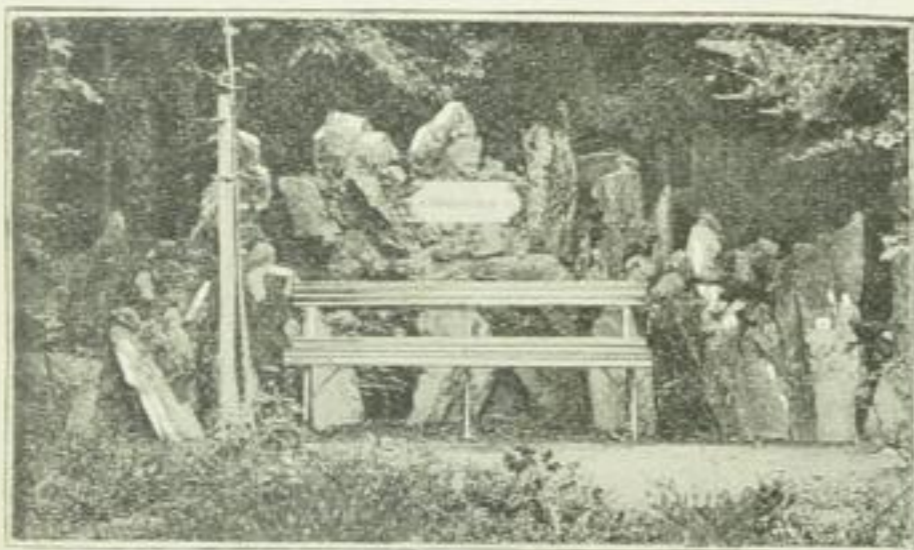
Illustrierte Monatsschrift für das gesamte Erzgebirge und Vogtland.

Jahrgang II. Nr. 2.

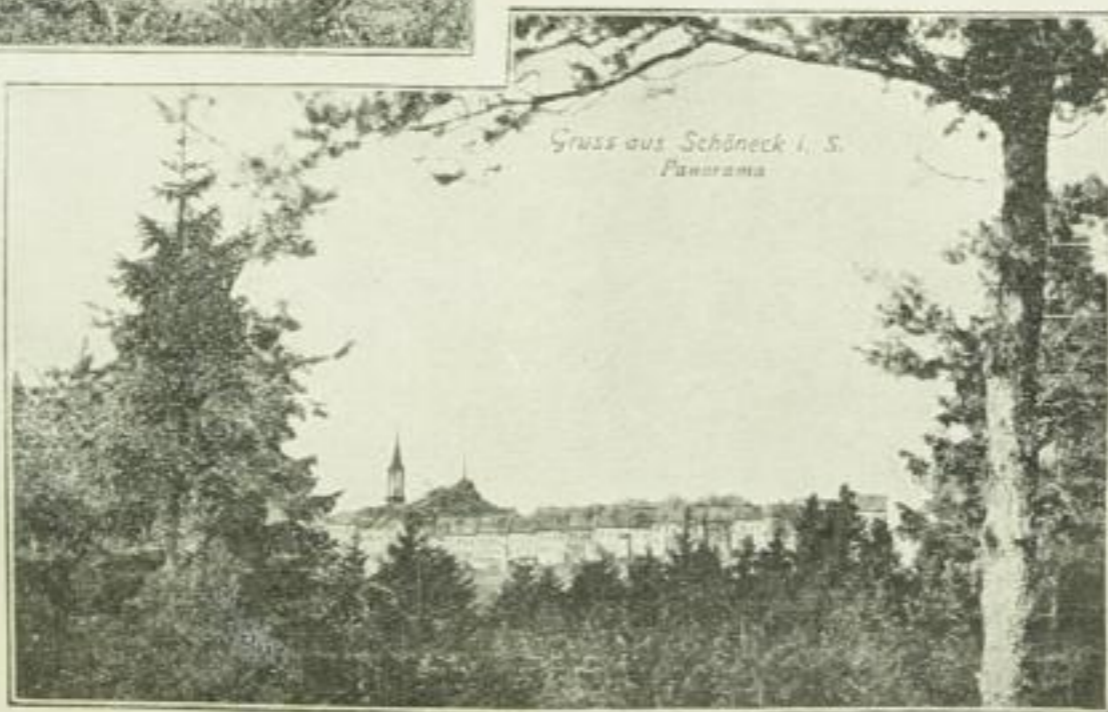
Nachdruck verboten. — Alle Rechte vorbehalten.

November 1902.

## Der vogtländische Höhen- und Luftkurort Schöneck.



Stadtpark  
Lindners Ruh.



Zwischen der größten und  
ausgedehntesten Erhebung  
Sachsens, dem Erzgebirge,  
und dem für den deutschen  
Mittelgebirgsaufbau so wich-  
tigen Fichtelgebirge erstreckt  
sich im Süden des Vogtlandes  
das Elstergebirge. Westlich

vom Erzgebirge  
nach dem Elsterge-  
birge hin breitet  
sich eine große Hoch-  
ebene aus, die nach  
dem Elstertale zu  
steil abfällt. Sie

ist von meilen-  
weiten Hochwal-  
dungen und hier  
und da von be-  
deutenden Moor-  
und Torfflächen be-