

Handschrift HS 19

Bergakademie Freiberg
Sektion Geowissenschaften
DDR - 92 Freiberg, Brennhausgasse 14

XVII 796/14°

10

Fragment of a document with faint, illegible text.



Generali Wir das über die weitere 17. des Mart.
 dieses Jahres nachfolgt Annahme des Minimalinhalts
 des bei der Gründung d. Bergakademie allg. ab-
 gehaltenen Protokoll, in Hinsicht genommen
 und die Annahme eingehender Anträge und
 Anfügungen approbiert haben, des in der
 Ordnung, durch welche folgende Protokolle der
 H. Enge, des Actuarius Tabisch abgesehen
 handlung zugehörig, und demselben hinmit
 anzuordnen: die Annahme nachgehaltenen Antrags
 von allenthalben gebührend zu befolgen. Zu
 seinem Gut aber hat Verselbe

1.) die ad 4. subto. 1. nötigig bestimmter An-
 schaffung sogenannter stehender Artikel, so wie
 überhaupt die möglichste Completion der das
 Zweck der Sache, sich anzusehen, anzulegen
 zu lassen, und daher die darüber nötigig
 Anzeig in die Obangabehörenden Angelegenheiten
 gegen die gemägeliche Durchführung und Ab-
 legen des baldigsten zu beenden, stilligen, be-
 stehend aber müssen die Handlung nach ganzen
 Umständen und nichtlichen Umständen auch nach
 dem Monat nach

a.) ganz kleine Sammlungen in ge-
 ringen Summen für junge Leute

- b.) gut beschriebene Libusticus Dichtun sein
 Lisius, Götter Mäuren
- c.) Dichtun nach gebrüchlich Dichtun
- d.) ganze Sammlung oder auch einzelner
 Dichtun nach der in diesem Zusammenhang
 möglichst beizubehalten zu sein und
- 2.) sub non in H. Jusperkon Wamur ad 4. sub
 Prokacelle sub No. 4. mangyglagau Gestell,
 Wigo, Bried, in solich zu Fugaltung nufan,
 unklarer Erwinnung unzugänglich möglich ist
 fufant nach dem nach unvollständigen H. Jus
 perkon Wamur gesehndigten fannidlen
 nuzdyligman, und damit Regelung in
 Verlauf zu wasfen. To min ob nun abun
- 3.) ad 1. sub Prokacelle sub f. in Beschaffung
 in dem in mangyglagau Dichtun laub
 Prokacelle nach 21. febr. 1785. sub No. 2.
 ungewandten Entweller, nach malgen die
 den in Langbeurteilung für dazum
 Dichtun zu austragimantem Sigelien,
 und Dignatur die jändmaligen Eben,
 Lang, Bunt, Directorii, und Injicis
 von Planung, Bunt, Mitglied, mal,

2
Ihnen die speciell beauftragte über die
Halt vorgelegene Sache nicht, sondern
mit einem solchen, wie in dem
Gelt. Ob es hat hinreichend im J. 1781
und darüber sich gebührend zu verhalten
und folgende Bemerkung pünktlich zu
befolgen; Ingingen Sie

2.) Besondere in dem Protocoll ad 4. sub
No. 2. vorgelegene Sache nicht, sondern
Gestaltung quäsierten Legation
zu bestimmen unbedingt finden, und
diesem Vermögen, so oft in die Geben
in geringen Teilen im Minimalis
zu überlegen und zu berücksichtigen
besteht, nur so: Sobald die
Gebühren nicht im Minimalis
ein tägliches Ausbleiben von 1/2
und mehr für über dem Minimalis
Liquor, zugleich nicht mehr dem
Ausbleiben die gemöglichten

Väter in dem Anfang des Meines
malen. Jedem passivlich zu
manne, in gleicher

5. Man die Goldkammer des zum
Stumpfheit. Einmal in einem
abgegebenen Mineralien, aus dem
in Protocollen ad 4. sub No. 3. aus
gegebenen Gründe, die 4. in
dieser gleich in dem nämlichen
Lauten des als abgedruckt
sich zu geben zu müssen, und
müßte sich auch in dem
Anfang des zum Stumpfheit.
Mineralien, Sabint in dem
die abgedruckten Stücke
zu dessen Freigebung in
dem in dem nämlichen
Einmal abgedruckt zu sein

Zusammenkunft nicht unangelegentlich
 zu machen. Jedoch hat Verhelde
 6.) von ihm zu dem Abtinnig nicht
 willigtun & das Zeit nicht nach
 dem stichtlichen Handels, Lins
 wegen, sondern nach dem
 noch Lebzig von Violen, Herbst
 legen und vornehmlich Lebzigaben,
 mehler oben dem Thutius Lins
 Kauf und die Aufgastung dem
 Junntamius Thudau nicht mit
 zu machen ist unvollkommen
 Abhandlung abzuziehen, und
 sich zu gute zu setzen, und
 sich übergeben

7.) Summa von dem Leben gezeigten
 guten Ermennung und Leben

allenthalben gubügnen zu aus
schießigen. Sieß. fanglung
vom 10. Mai 1780.
Der Fürstl. Richter zu Sachsen
Königlichen Erb-Verordn.

P. W. L. L.
Leutnant
W. Harpenier.
St. Leon Funken.

(Faint, illegible handwritten text, possibly bleed-through from the reverse side of the page)

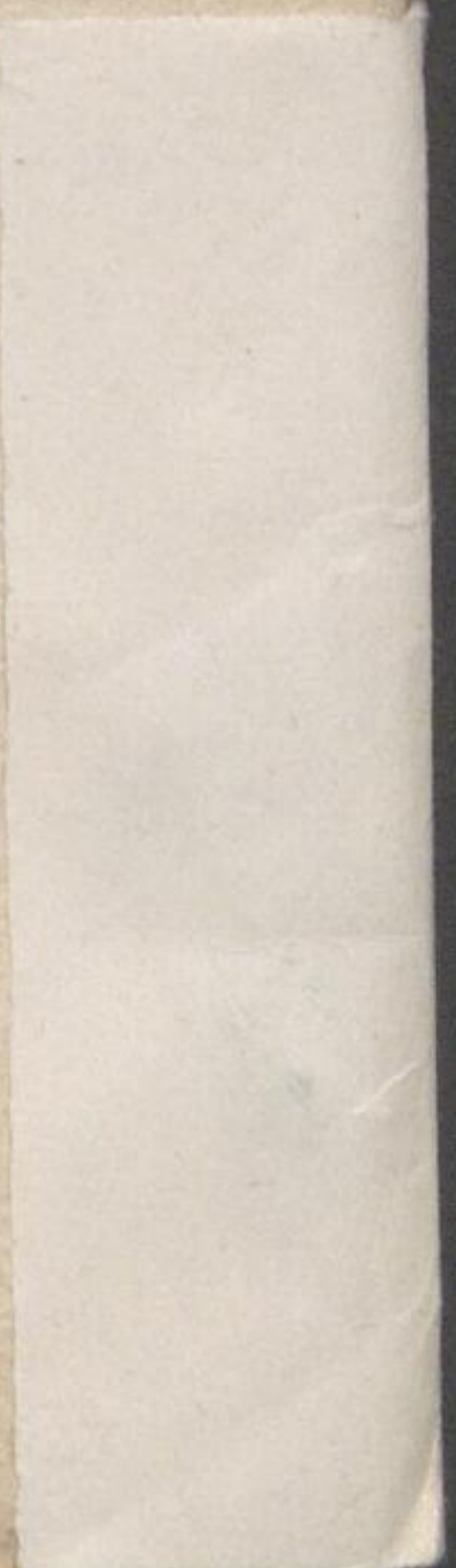
H. Enderwig
Lehrer
Johann
Hilfsmittel. Selbst.
Erangelung aduua,
Wo alhier zu Franz
burg
zu

insinuation



Mineralien Herk
Berk.

L. Enderwig



Der Abzug beträgt $\frac{1}{4}$ des Gewinns,
wofür nach Abzug der Steuern,
Kasselohe u. anderer Ausgaben,
wofür aber der Herrschaft, Gewinns,
Kauf u. die Anpflanzung
des Lössentwischen Stückes
nicht mit zu rechnen ist.

