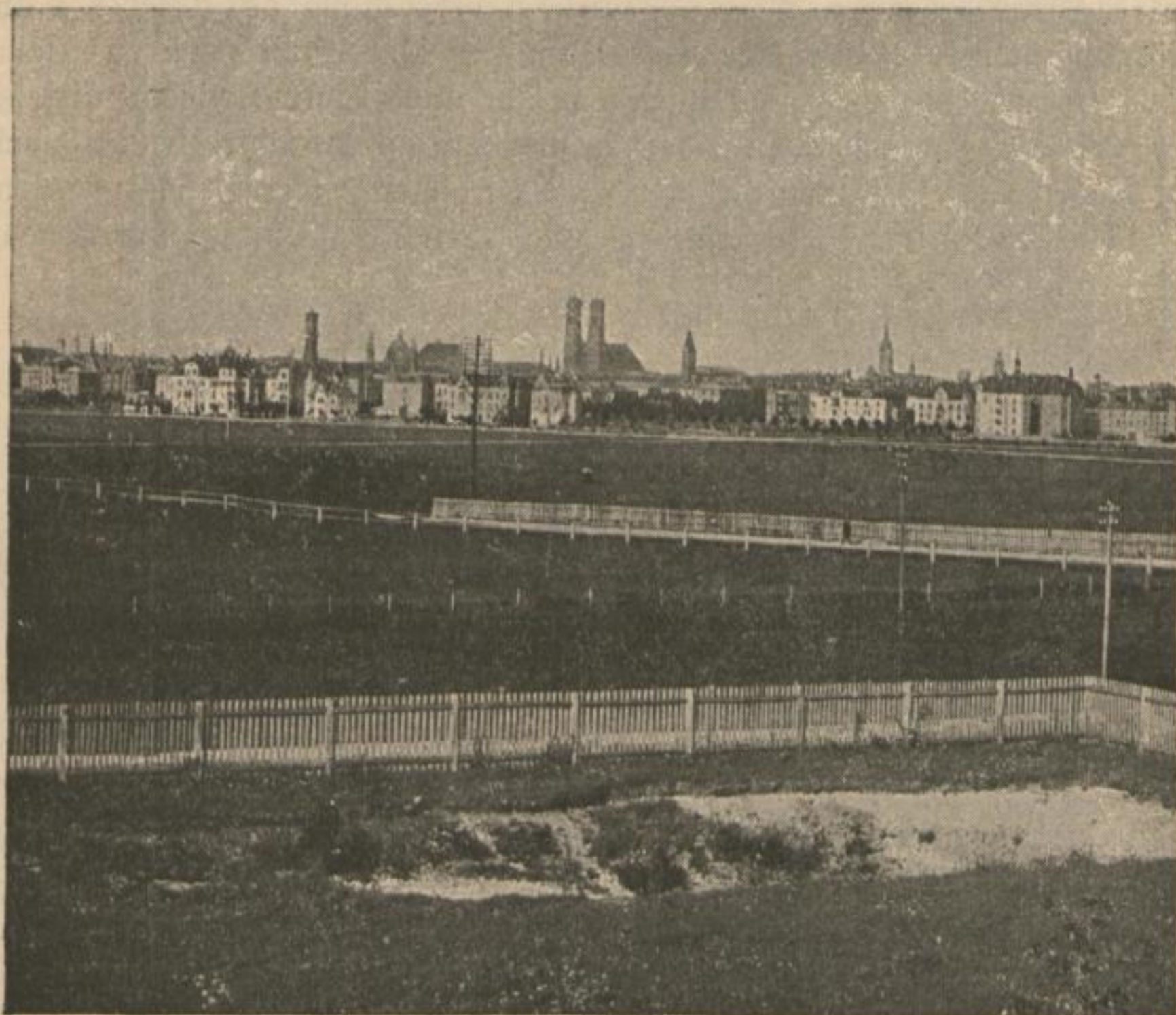


Nebenstehende zwei Vergleichs-Aufnahmen zeigen in Fig. 125 die Wirkung eines gewöhnlichen Objectivs, in Fig. 126 die Wirkung desselben Objectivs in Verbindung mit einem Vergrößerungs-System als Fern-Objectiv.

Als Objectiv diente Gruppen-Antiplanet 43 mm (Serie II, No. 4); der Abstand zwischen Object und Bild blieb in beiden Fällen derselbe nämlich 2,8 klm bis zu den Thürmen der Kirche.

Fig. 125.



Während bei Fig. 125 der Camera-Auszug gleich der Brennweite des Antiplanets (24 cm) ist, betrug derselbe bei Fig. 126 trotz der etwa 5 maligen Vergrößerung nur ca. 40 cm; ohne Vergrößerungs-System wäre hierzu ein Auszug von 120 cm Brennweite erforderlich gewesen.

Herr Reg.-Baumeister Professor Raschdorf giebt der Steinheilschen Fernlinse den Vorzug vor allen andern. (Photogr. Mittheil., Juniheft II, 1894); sie verzeichnet nicht und giebt grosse Schärfe.