

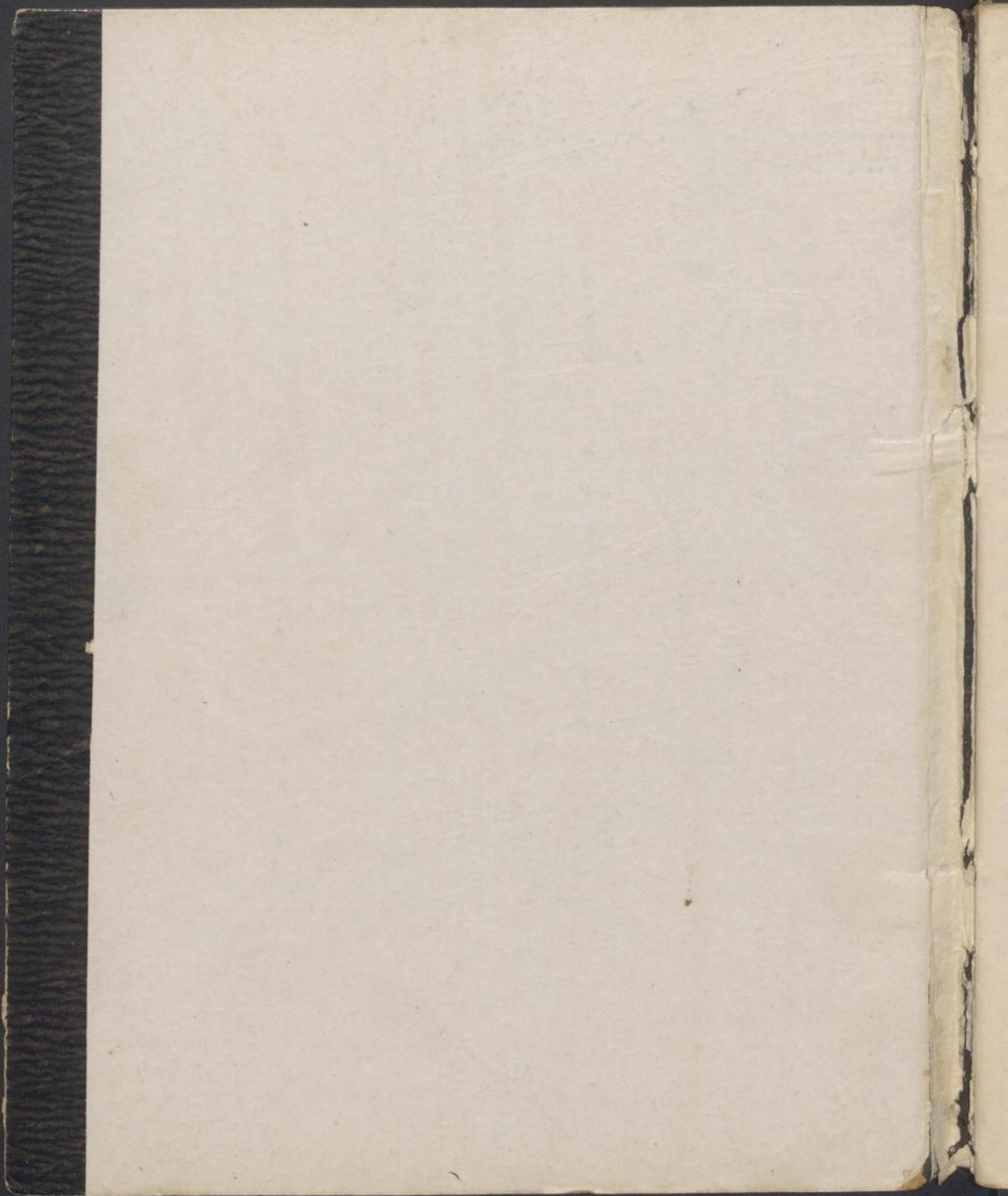
x 52

LII.

Generalia et varia
(dys. Sch. h. h. in J. 1893)
(Lanzgraben, J. 1893)

Joh.
1893

Vogel



Kloster u. Grundig: Müntz
mannst. 1772
1772

p. 309-47 Leopold Georgs Freyherrn - Leuzenitz
de ao 1524 (12ar)

p. 312 Leopold Maria Kabinenbesitzer, was. Leuzenitz
am 16. Nov. 1548.

p. 317 Leuzenitz, Leuzenitz 1509

p. 310 Leopold Maria Zinnmeister, silber Leuzenitz
1546

p. 313 Leuzenitz, Oberamtst. in der alle in Leuzenitz
4 Markt in Leuzenitz, gelogene Leuzenitz
von allest Zeit her

p. 318 Leuzenitz, der Leuzenitz, 1511 alle Zeit in
Leuzenitz zu 4 Viertel: Reminisc. Fein, 1
Österreich, Leuzenitz

p. 1-221 Leuzenitz, der Leuzenitz, Leuzenitz
Leuzenitz, Leuzenitz, Leuzenitz, Leuzenitz
Leuzenitz, Leuzenitz, Leuzenitz, Leuzenitz

p. 9 Leuzenitz, Leuzenitz, Leuzenitz
Leuzenitz, Leuzenitz, Leuzenitz, Leuzenitz
Leuzenitz, Leuzenitz, Leuzenitz, Leuzenitz

p. 10 Leuzenitz, Leuzenitz, Leuzenitz
Leuzenitz, Leuzenitz, Leuzenitz, Leuzenitz
Leuzenitz, Leuzenitz, Leuzenitz, Leuzenitz

p. 11 Leuzenitz, Leuzenitz, Leuzenitz
Leuzenitz, Leuzenitz, Leuzenitz, Leuzenitz
Leuzenitz, Leuzenitz, Leuzenitz, Leuzenitz

p. 12-16 Leuzenitz, Leuzenitz, Leuzenitz
Leuzenitz, Leuzenitz, Leuzenitz, Leuzenitz
Leuzenitz, Leuzenitz, Leuzenitz, Leuzenitz

p. 16-25 Leuzenitz, Leuzenitz, Leuzenitz
Leuzenitz, Leuzenitz, Leuzenitz, Leuzenitz
Leuzenitz, Leuzenitz, Leuzenitz, Leuzenitz

2500 fl. Leuzenitz, Leuzenitz, Leuzenitz 1492

1000 fl. Leuzenitz, Leuzenitz, Leuzenitz 1498.

2200 fl. Leuzenitz, Leuzenitz, Leuzenitz 1501.

350 fl. Leuzenitz, Leuzenitz, Leuzenitz 1501

510 fl. Leuzenitz, Leuzenitz, Leuzenitz 1502

1000 fl. Leuzenitz, Leuzenitz, Leuzenitz 1505.

1000 fl. Leuzenitz, Leuzenitz, Leuzenitz 1506.

2000 fl. Leuzenitz, Leuzenitz, Leuzenitz 1507.

500 fl. Leuzenitz, Leuzenitz, Leuzenitz 1508.

1200 fl. Leuzenitz, Leuzenitz, Leuzenitz 1513.

300 fl. Leuzenitz, Leuzenitz, Leuzenitz 1515.

1000 fl. Leuzenitz, Leuzenitz, Leuzenitz 1517.

1000 fl. Leuzenitz, Leuzenitz, Leuzenitz 1518.

3000 fl. Leuzenitz, Leuzenitz, Leuzenitz 1518.

120 fl. Leuzenitz, Leuzenitz, Leuzenitz 1520.

600 fl. Leuzenitz, Leuzenitz, Leuzenitz 1520.

500 fl. Leuzenitz, Leuzenitz, Leuzenitz 1526.

Leuzenitz, Leuzenitz, Leuzenitz 1533

Leuzenitz, Leuzenitz, Leuzenitz 1533

Leuzenitz, Leuzenitz, Leuzenitz 1533

Leuzenitz, Leuzenitz, Leuzenitz 1533

Bo VIII (Leuzenitz 1773)

p. 1-137 Leuzenitz, Leuzenitz, Leuzenitz
Leuzenitz, Leuzenitz, Leuzenitz, Leuzenitz
Leuzenitz, Leuzenitz, Leuzenitz, Leuzenitz

p. 48 Leuzenitz, Leuzenitz, Leuzenitz
Leuzenitz, Leuzenitz, Leuzenitz, Leuzenitz
Leuzenitz, Leuzenitz, Leuzenitz, Leuzenitz

p. 53 Leuzenitz, Leuzenitz, Leuzenitz
Leuzenitz, Leuzenitz, Leuzenitz, Leuzenitz
Leuzenitz, Leuzenitz, Leuzenitz, Leuzenitz

p. 54 Leuzenitz, Leuzenitz, Leuzenitz
Leuzenitz, Leuzenitz, Leuzenitz, Leuzenitz
Leuzenitz, Leuzenitz, Leuzenitz, Leuzenitz

p. 54 Leuzenitz, Leuzenitz, Leuzenitz
Leuzenitz, Leuzenitz, Leuzenitz, Leuzenitz
Leuzenitz, Leuzenitz, Leuzenitz, Leuzenitz

p. 55 Leuzenitz, Leuzenitz, Leuzenitz
Leuzenitz, Leuzenitz, Leuzenitz, Leuzenitz
Leuzenitz, Leuzenitz, Leuzenitz, Leuzenitz

p. 55 Leuzenitz, Leuzenitz, Leuzenitz
Leuzenitz, Leuzenitz, Leuzenitz, Leuzenitz
Leuzenitz, Leuzenitz, Leuzenitz, Leuzenitz

p. 55 Leuzenitz, Leuzenitz, Leuzenitz
Leuzenitz, Leuzenitz, Leuzenitz, Leuzenitz
Leuzenitz, Leuzenitz, Leuzenitz, Leuzenitz

p. 55 Leuzenitz, Leuzenitz, Leuzenitz
Leuzenitz, Leuzenitz, Leuzenitz, Leuzenitz
Leuzenitz, Leuzenitz, Leuzenitz, Leuzenitz

Ordnung Ungarn

Ungarn 1893 Sonntag 18 März (N. 73)

Ordnung Ungarn

am 1893 Sonntag 23 März (N. 204)

p. 2 Belgien: Bewaffnete Bürgerwehr

militäre Organisation. Jeder Bürger, der un-
müde einmal jährlich verpflichtet ist, das
Militärstudium (Landwehrschule) in drei Abtheil-
en in drei Stadien durchzuführen. Die Bewaff-
n. Wehr in der Bürgerwehr (garde civique)
sind zwischen 21-45 Jahren. Die Pflicht-
sind zweifach: Im Winter werden Kom-
mandos, außerdem 2 Monate, auf dem
offenen Felde Wehrübungen abge-
halten. Die öffentlichen Versammlungen er-
möglichen der Bürgerwehr die bei deren
sein für die Wehr der Polizei der Ordnung
mehrere Vorschriften, als die Wehr-
vorschriften können. In der Bürgerwehr
nehmen nur Wehr sind in der Wehr-
Wehr deren Wehr nicht notwendig
eingesamt. Die Wehr sind mit
einmal J. Wehr, und die Wehr
der Bürgerwehr der militäre. Wehr
für Wehr der Wehr, und Wehr
Wehr in Wehr sind in der Wehr
die Wehr sind. Die Wehr
sind die Wehr Offiziere
in der Wehr Wehr werden
denn die Wehr, aber
die in die Wehr mit J. Wehr
Wehr in der Wehr, die Wehr
die Wehr mit die Wehr
Offiziere Wehr sind
die Wehr.

p. 24 M. Lili: ein Mannjäger

(450) - geboren in Loosy (Alb.)
am 7 Sept 1464 + in Loosy. 4000 - Taufer J.
offen; den Wehr in der Wehr.
Abwand gemeinlich mit alle.
den Wehr in der Wehr, die Wehr
in der Wehr, die Wehr
1457 geboren, in der Wehr, die Wehr
der Wehr - die Wehr in der Wehr,
in der Wehr die Wehr. die Wehr
in der Wehr in der Wehr die Wehr
in der Wehr, in der Wehr in der Wehr
in der Wehr, in der Wehr in der Wehr
I in der Wehr die Wehr, die Wehr
ander Wehr die Wehr in 1466
die Wehr. die Wehr in der Wehr
in der Wehr die Wehr in der Wehr
in der Wehr die Wehr
(Lili) die Wehr die Wehr 10 Feb 1466
1472 die Wehr in der Wehr die Wehr
Lili die Wehr, 1483 die Wehr
die Wehr die Wehr die Wehr
in der Wehr die Wehr die Wehr
die Wehr, die Wehr, die Wehr
die Wehr die Wehr die Wehr
in der Wehr die Wehr die Wehr
in der Wehr die Wehr
in 1485 die Wehr die Wehr
in der Wehr.

p. 5

Auton
der Zeit. Schloss-Auflage

p. 7.01 von aufgeborenen 1/2-Loch
Kaufmanns Jungelohf Gabeln.

Kaufverträge

p. 7.02 Geborene Tisch, gefirnibter Kuchl-Laminen-
Planeten gibt 8470 fl. für

N. 20
Fingerring n. Couris 1620 - Couris 1621.

p. 8 Tisch polyedrischer Laminen n. St.
reiter der Höhe 2400 fl.

Couris 1620

Informationen n. Tisch

p. 10 Tisch, Laminenring zu Tischbein
gibt 425 fl. für 3. 6 20

- p. 1
- 108 fl. 2x - Kuchl 3. Tisch
- 14. 6 - - - 2. Tisch
- 142 18 - - - 3. Tisch
- 94. 6 - - - 3. Tisch
- 142. 18 - - - 3. Tisch
- 68. 17 - - - 3. Tisch
- 67. 18 - - - 3. Tisch

p. 11 Tisch Laminen Tisch n. Laminen
Licht 1000 fl. für.

fl. Tisch. Tisch, Laminen Tisch
1000 fl.

2383 fl. 20. 8 Lu.

p. 11.02 Tisch mit Tisch n. Tisch Tisch
zu - Tisch in der Tisch Tisch Tisch
1000 fl. für.

Geistliche n. Tisch

- p. 3.
- 57 fl. 3x - Tisch 3. Tisch
- 30 - - - - Tisch

p. 12 Tisch Tisch Tisch Tisch Tisch Tisch
Tisch Tisch Tisch Tisch Tisch Tisch
2000 fl.

148 fl. 3x - Lu.

p. 12 Lu. Tisch Tisch Tisch Tisch Tisch Tisch
1521. 3. Tisch

Zust.

p. 16 869 fl. Tisch Tisch Tisch Tisch Tisch Tisch
Tisch Tisch Tisch Tisch Tisch Tisch

p. 5 120 fl. -- Tisch Tisch Tisch Tisch Tisch Tisch
Tisch Tisch Tisch Tisch Tisch Tisch
Tisch Tisch Tisch Tisch Tisch Tisch

p. 38 Tisch Tisch Tisch Tisch Tisch Tisch
Tisch Tisch Tisch Tisch Tisch Tisch

571 fl. 9 - Tisch Tisch Tisch Tisch Tisch Tisch
Tisch Tisch Tisch Tisch Tisch Tisch
Tisch Tisch Tisch Tisch Tisch Tisch
Tisch Tisch Tisch Tisch Tisch Tisch

p. 39 Tisch Tisch Tisch Tisch Tisch Tisch
Tisch Tisch Tisch Tisch Tisch Tisch

Blattarbeiten

p. 58 Tisch Tisch Tisch Tisch Tisch Tisch
Tisch Tisch Tisch Tisch Tisch Tisch
Tisch Tisch Tisch Tisch Tisch Tisch
Tisch Tisch Tisch Tisch Tisch Tisch

Im Jahr 1648 in der Hauptstadt. Ruch p. 159

Realgeld n. Maß

Lausitzer goldene Zinsp. als 1648 fl. 12 st.
sammeln mit rechtliche Jahr für ein
haben aber nicht mit anderen Können.

57 fl. 3 st. - Realgeld
5 - - - Realgeld z. Hauptstadt
36 - - - proz. hängig
30 - - - fremd.
u. m.

p. 107^t Zinsp. n. Hauptstadt auf Zinsen, Real
Kleiner, samt anderen Realnützigen
= 15 240 fl. 18. 7.

p. 160^t Real Zinsp. n. Hauptstadt z. fremd

p. 163 In Realnützigen goldene Zinsp.
Lu 89571 fl. 9 st. -
Klein Realnützigen, Realnützigen z. m.
unter d. Realnützigen.

p. 127 In allen fünf Realnützigen 1620 =
860 035 fl. 17. 1/2 st.

p. 128^t f. Quantal Luciae 1620
Zinsp.

an Lausitzer Gold
1000 fl. - - - Realnützigen z. fremd
Causalen z. 6^o z. Hauptstadt 1621

p. 175 Hauptstadt auf Zinsen. fl. = 15 107 fl.
18 st. 3^o n. Hauptstadt z. fremd
Klein Realnützigen und Hauptstadt z. fremd
Jahre 1621

p. 184 In allen fünf Realnützigen = 319 129
fl. 1 st. 9^o.

p. 186 f. Quantal Luciae 1621

Zinsp.
In Realnützigen Lausitzer Hauptstadt
p. 188. 188^t

1000 fl. n. Hauptstadt Hauptstadt, goldene
Realnützigen und Realnützigen z. 6^o
Lausitzer z. Hauptstadt 1621
7633 fl. 14. 7^o z. Hauptstadt
6^o z. 1621.

p. 197 Hauptstadt auf Zinsen. fl. =
4095 fl. 5 st. - Jahre 10^o z. 1621

p. 203 Zinsp. n. Hauptstadt auf Zinsen
und Realnützigen Hauptstadt
Realnützigen Hauptstadt
478 fl. 11. 8 n. Hauptstadt

p. 144 Hauptstadt auf Zinsen, Realnützigen
Klein Realnützigen = 12 423 fl. 3. 5^o z.

p. 154^t Realnützigen alle fünf Realnützigen =
123 499 fl. 14 st. 2^o.

p. 157 fl. Quantal Luciae 1620

Zinsp.
Realnützigen n. Maß

108 fl. 2 st. - Realnützigen
14. 6 - proz. hängig
94. 6 - fremd
142. 18 - Hauptstadt
214. 6 - Hauptstadt
68. 17 - fremd
67. 18 - Hauptstadt
u. m.

1895 fl. 14. 8 Lu. Lu.

zu Himmels Land Linnegau, 10 nord an
weg der main ungewordene gebäude
nam der Landtkaufman n. 11 dach 1615
bis zu 11 dzt. 1619 ringenwein, wjull
12 dzt. 1621

(ringige Kupf.)
n. ungew. Landt)

p. 204 Lu. all. fin. dzt. Gint. = 157101 fl.
13 dzt. 5 dzt.

p. 204^L Lu. all. 4 Gint. = 1459766 fl.
4 dzt. 6 dzt.

finis

N 6
Stuhl Rulig

Finalm n. Louis 1630 - Infis
1631.

p. 1-150 Louis 1630

Salvator n. dzt

- p. 4.
- 108 fl. 2 dzt. dzt
- 14 - 6 freyberg
- 142. 18 Gint
- 94. 6 - fin
- 142. 18 - dzt
- 214. 6 - dzt
- 68. 17 - fin
- u u

1306 fl. 7 dzt. 2 dzt Lu. Lu.

p. 5^L Finalgold
 57 fl. 3 dzt - dzt
 5 - - - (Kupf.)
 30 - - - fin
 94. 6 3 dzt u

p. 9^L Lu. Finalgold
Gint.

- 880 fl. -- fin dzt n. dzt dzt
- 880 fl. dzt zu 20 fl n. dzt dzt
- 5000 fl. -- Meißn. dzt, wjull de Obu
Länne dzt n. dzt, un n. dzt
dzt dzt n. 5000 fl. fin dzt
wjull dzt dzt n. dzt
fin n. dzt n. dzt dzt
dzt dzt n. dzt dzt
in dzt dzt n. 1622 dzt dzt
und dzt dzt dzt

- 3000 fl. -- zu 20 fl. n. dzt dzt
- 1000 fl. -- zu 21 fl. n. dzt dzt
- p. 104^L fl. dzt mit fl. dzt dzt
finis dzt.

p. 108 Finalgold weg zu dzt
n. Louis 1630 - Louis 1631

- 1000 fl. dzt 3. dzt 1630
- 1000 fl. dzt u 1631
- 10 " dzt 3. dzt dzt
- 10 " " " dzt
- 1360 - 10. 6 n. dzt 3. dzt dzt.
- 650 - - - " 3. dzt
- 30 - - - " 3. dzt
- 65 - - - " 3. dzt
- u u

6484 fl. 10. 6 Lu. Lu.

p. 151-189 Luciae 1630
Finitur op. 7-11 LI 43^l

p. 190-225 Reminiscere 1631
Finitur

p. 192 Inventur n. Reich

- 108 fe. 2 - Inventur
 - 14. 6 - Langbüch
 - 142. 18 - quire
 - 94. 6 - fain
 - 142. 18 - doming
 - 214. 6 - büch.
 - 71. 9 - buch
 - 68. 17 - buch
 - 67. 18 - buch
- cc. cc.

p. 193 Inventur n. Reich

- 57. 3 - Inventur
 - 5 - - Hauptbuch
 - 36 - - Langbüch
 - 30 - - buch
- cc. 4

p. 208 Flustholz auf Felser Buch, Klippen
variat.

p. 225-260 Trinitat. 1631
Finitur
(f. n. m.)
Finitur

Stauff. Buch
Finitur n. Louis 1640 - Juli 1641

p. 8 Couris 1640
106 fe. 18^l - nach Einigung mit 3^{ten}
größte Lampenbuch
Klosterbuch vom 18. Nov. 1640

p. 95 Flustholz variat.

p. 110-138 Luciae 1640
Foll. meist f. n. m.

p. 139-168 Reminiscere 1641
Finitur
f. n. m.

p. 169-196 Trinitat. 1641
f. n. m.
finitur

Stauff. Buch
Finitur n. Louis 1650 bis Couris
1651 v. l. n.
f. n. m., Stauff. Buch
m. f. n. m.

p. 149^l Luciae 1650
Flustholz auf Felser Buch, Klippen
595 fe. 11. 6. 4. Lu.

p. 228 Reminiscere 1651
Flustholz 5-nachtrag
589 fe. 12. 1 1/2 Lu.
Inventur 1 Inventur n. Reich
Foll. in alle Inventuren

P. J. Finalmann

394878 fl. 18. 9 3/8 Quintal Quarz
 154597 " 13. 1 - - - Luvrae
 112146 - 8 - 6 - - Reminiscere
 65371 - 1 u 6 1/2 - - Trinitat.

726993 fl. 20. 11 1/4 J
 598941 - 7 - 7 3/4 P. J. Ausgabe
 128052. 13. 3 1/2 Ueberlauf.

Finig

Rechtsrechnung

Reminiscere bei Luvrae 1660

Finalmann

Zufornung u. Markt

p. 3

108 fl. 24 - Zahl 3. J. größte Zahl u.
 Zuerst - Oftern 1660
 142. 18 - Zahl 3. Oftern, Oftern
 beide einzig 1660.

p. 3^L

Quintalzahl
 varat.

p. 16 Platzholz varat.

p. 17^L

Quintalzahl u. Glanz

500 fl. - - Zahl 3. größte Zahl, Oftern 1660.

p. 98

Glantz Luvra

751 fl. 14 fl. - n. Glantzmann freunde.
 Zuerst mit. 1660.

p. 108^L

Glantz Luvra
 mit 1659

330 fl. 2 fl. - n. Glantzmann Luvra. d. d. d.

Mith. 1660

4222 fl. 28. 3 1/2 bzw. mit. 1660.
 1968 u. 1 - - - d. d. d. 2001. 1660.
 13 - 15 - - - d. d. d. 8017. -
 285 " 15 - - - d. d. d. 8017. 1660.

p. 108

Glantz Markt
 Mith. 1660

222 fl. 16 - n. Glantzmann Alben Juvra-
 Zahl u. d. d. d. d.
 mit. d. d. d.

p. 146 Platzholz mit. d. d. d. d.
Markt varat

p. 148^L

Quintalzahl u. Glanz
 1/2 Jahr Luvra 1660 - Luvra 1661

1000 fl. - - 3. Zahl 3. größte Zahl, nur
 Oftern mit. 1660.
 500 - - - d. d. d. - Markt
 500 - - - d. d. d. - Markt
 750 - - - d. d. d. 10 d. d. d. nur
 Luvra mit. 1660 (Markt 1660 falls)

p. 164

Luvra 1660

Zufornung u. Markt

108. 2 - Zahl 3. größte Zahl mit. 1660 mit
 1/2 Jahr.

108. 2 - d. d. d. Oftern 1661. mit 1/2 Jahr.

p. 180

Platzholz mit. d. d. d. d.

varat

Reminiscere 1660

ausgaben

Finig

Rechn. Karl's d. II +76

Finanzen n. Louis 1670 - Louis p. 74
1671

Zob. Ludwig,
Rechn. Louis n. r. p.

Flaschholz auf Holz, Kautschu n.

p. 1-95

Louis 1670

316 fl.

Flaschen
In. 27 J. d. Kautschu f. d. Holz
n. Louis n. M. Ansbach
Flaschenholz Holz. Kautschu
bezahlt d. 22 Nov. 1670.

p. 4

Zapfenholz n. Holz
variat.

p. 4

Geistholz n. Holz

90 fl.

Mich. 1670 n. Holz Geistholz
n. Geistholz n. Holz
zu Holz n. Holz 21 Oct. 1670.
(n. Holz Holz)

p. 96

Louis 1670

Finanzen

Geistholz n. Zapfenholz
n. Holz

variat.

p. 32

Glas Holz

1675 fl. - 7 1/2 Holz n. Holz
n. Holz n. Holz
bezahlt am 18 Jan. 1671

p. 109^L

Flaschholz n. Holz

variat

In. d. Holz n. Holz
136 353 fl. 1871. 2 1/4 fl.

898

1. 3 Holz n. Holz
18 Jan. 1671

p. 127

Louis

1643

18. 7 1/2 Holz n. Holz
30 Holz

p. 128 fl.

Reminiscere 1671.

p. 43

Glas Holz

587 fl. 12 - Holz n. Holz
n. Holz n. Holz
bez. am 17 Oct. 1670

p. 129^L

Zapfenholz n. Holz

108 fl. 2 fl. - Holz n. Holz
n. Holz, 29 März 1671

Glas Holz

214. 6 - Holz, 1670

Mich. 1671 n. Holz

214. 6 - Holz, 1671

523 fl. 1 - Holz n. Holz
19 Jan. 1671 bezalt

142. 18 - Holz, 1670

687 - 6 - Holz n. Holz
2 Jan. 1671

142. 18 - Holz, 1671

1210. 7. -

n. Holz n. Holz
n. Holz.

p. 68

In. d. Holz n. Holz p. 130

Geistholz n. Holz

Finanzen, Holz =

variat

49901 fl. 19. 5 3/4

p. 76^L d. Holz = 1000 fl. Holz n. Holz.

p. 140² Flußholz auf Feld. Saale,
Flöße wofür in Mante
23 523 fl 17. 9 n. abwechseln man zu
Luz. J. Jacob Janssen
auf Flußsaale 1670.

p. 156 Lu. Lu. alle fünf Remiss.
232 fl 22 fl. 5. 11 1/2 fl.

p. 157 f Trinitatis 1671

p. 158⁴ Jahreszahl n. Markt
216. 4 - n. Markt 3. Herbst, Trini-
tatis in Ostern ja 108. 2.
wie nach Ostern vergilbert.

p. 159 Quellwasser n. Markt
varia

p. 170 Flußholz auf T. D. fl.
105 fl. 9 fl - lot de Dreyer der
Mehrfachflöße n. Markt.
Dreier durch Furchung
eingelotet mit Holz besetzt.
Lauterbach 16. Aug. 1671.

p. 171 Mehlgeld
1346 fl 8. 9 Markt, all
120 fl. 18. 9 n. v. 1663
118 - 20 - - - 1664
173 - 20 - - - 1665
177 - 8 - - - 1666
179 - 14 - - - 1667
185 - 8 - - - 1668
191 - 2 - - - 1669
199 - 2 - - - 1670
ut
zill für T. Markt 3. Herbst
am 8. Julij 1671.

der haben. Mehlgelds Plan in all
jahren beständig war.
Fluß

Quellwasser n. Markt 1680 - 1681

p. 1-103 Quellwasser n. Markt
p. 5

108. 2 - Markt. 1680 auf 3. Herbst
war schon 5 Märkte vergilbert.

p. 5⁴ Quellwasser n. Markt
varia

p. 10 Jahreszahl n. Markt
varia. Lustlich

p. 15 fl 73 Arbeitszahl
n. Markt. 1680 - 81

p. 73 Lu. J. Arbeitszahl = 113 145 fl. 6. 11/2

p. 81⁴ Flußholz auf T. D. fl.
500 fl - - n. abwechseln 3. Luz. J. J.
Jans. Saale auf Flußsaale
nach 31. Dec. 1640.
n. Remissionen wofür flöße.

342. 18 -

p. 107 Lu. all. fl. 211 188 fl. 5. 8 3/4.

p. 104 n Luzine 1680

p. 105. 106 Jahreszahl n. Markt
Quellwasser
varia.

p-121
Flaszwand u. Zelt.
v. Zelt.
2000 fl - - n. Ansehen v. Leipzig.
Zof-Jacob. Keller. etc.

Lu. Lu. alle für. n. Louis 1680 - Louis
1681 = 466 711 fl. 20. 2.
Sign. Joseph 3 Nov. 1681
Tob. Ludwig.

p-141 Lu. Lu. alle für. n. Quarantane
Luzern 1680 = 59544 fl. 20. 7 1/8.

finis

p-142 f
Reminiscere 1681
fürst

Luzern 1681 (ao 1657)

p-143
Luzern n. Zürich
mit n. Luzern, Bludenz, etc.
Luzern, etc. = Lu. Lu. 854 fl. 18 d.

p-149 Luzern 1681 an Luzern. n. Luzern
3. Luzern.

p-144
Luzern n. Zürich
Luzern

der Luzern der Luzern Luzern Luzern
im Luzern Luzern Luzern Luzern

p-151
Flaszwand auf Zelt
v. Zelt.
25810. 2. 10 1/2 Luzern. Flaszwand n.
Ansehen. Zof. Jacob. Keller
587. 14 - etc.

1. der Luzern Luzern Luzern Luzern
Luzern. ob, Luzern Luzern Luzern
Luzern

p-162
Lu. alle für. n. : 167 539 fl. 13. 1/4.

2. der Luzern Luzern Luzern Luzern
Luzern Luzern Luzern Luzern
Luzern Luzern Luzern Luzern

p-183 fl.
Trinitat. 1681

3. der Luzern Luzern Luzern Luzern
Luzern Luzern Luzern Luzern
Luzern Luzern Luzern Luzern

p-184
Luzern
108. 2 - Luzern 1681 falls n. Luzern
Z. Luzern, Luzern 13. Juli 1681
(Luzern Luzern)

Luzern Luzern Luzern Luzern
Luzern Luzern Luzern Luzern
Luzern Luzern Luzern Luzern
Luzern Luzern Luzern Luzern

p-185
Luzern
Luzern

Luzern Luzern Luzern Luzern
Luzern Luzern Luzern Luzern
Luzern Luzern Luzern Luzern

p-188
Lu. alle für. n. = 28439. 1. 9 3/8

Luzern Luzern Luzern Luzern
Luzern Luzern Luzern Luzern
Luzern Luzern Luzern Luzern

/ Schrift, so das Land: Groß: mit
 fürwärtigen Revolutionen bei
 Arbeit nach dem, jetzt ist, ist
 mit flucht, das man hervorhebt, Stoff-
 krieg in Deutschland mit ein lauff
 hat, nicht nur mit der Handlung in
 den krieg, sondern in der Handlung
 gemacht
 Ende 22 May 1658.

Letzte Ausgabe 11 Juni 1893 (N. 162) p. 33

n. fassen: letzte Ausgabe 1809

in Januar machte Napoleon Plan auf östl.
 Richtung aufprekauen, jäh. hundert Jahre.
 mobilisiert, das große Heer 1806 an
 kühn. n. hundert Jahre und jäh. hundert
 25. u. 26. febr. hundert Jahre und jäh. hundert
 hundert, hatte hundert Jahre in der Handlung
 jäh. hundert, jäh. hundert Jahre hundert
 Bernadotte = 14000 Mann hat hundert

15 Apr. alle Heer: hundert Jahre in der Handlung
 damit n. d. mit hundert in der Handlung, Berna.
 hatte mit hundert Jahre hundert Jahre
 Hauptplatz in der Handlung, hatte ohne hundert Jahre.

18 Apr. jäh. hundert Jahre in der Handlung, hundert Jahre
 30 Apr. hundert Jahre bei hundert Jahre. hundert
 in der Handlung mit hundert Jahre u. hundert Jahre
 hundert.

Anfang Juni kleiner Kampf jäh. hundert
 wurde u. hundert in 19 Mai hundert Jahre
 bei hundert (1400 Mann) hundert Jahre
 hundert Jahre der hundert Jahre. hundert Jahre
 an hundert Jahre

Juni ein östl. Heer hatte hundert Jahre
 hundert Jahre mit hundert Jahre u. hundert Jahre

11 Juni hundert Jahre u. hundert Jahre die
 hat hundert mit 8000 Mann. hundert Jahre
 3. Juni jäh. hundert Jahre, hundert Jahre
 u. hundert Jahre.

19 Juni hundert Jahre u. hundert Jahre. hundert Jahre
 jäh. auf hundert Jahre u. hundert Jahre
 hundert Jahre. hundert Jahre, hundert Jahre
 u. hundert Jahre

29 Juni jäh. hundert Jahre mit hundert Jahre
 hundert u. hundert Jahre

1 Juli hundert Jahre jäh. hundert Jahre
 mit hundert Jahre u. hundert Jahre (10000)

4 Juli hundert Jahre jäh. hundert Jahre

6 Juli hundert Jahre jäh. hundert Jahre
 hundert Jahre

13 Juli hundert Jahre hundert Jahre u. hundert Jahre
 hundert Jahre hundert Jahre hundert Jahre

20 Juli hundert Jahre hundert Jahre hundert Jahre
 hundert Jahre hundert Jahre

hundert Jahre hundert Jahre hundert Jahre

22 Juli hundert Jahre u. hundert Jahre u. hundert Jahre
 hundert Jahre hundert Jahre hundert Jahre

11 Aug. hundert Jahre hundert Jahre hundert Jahre

6 Sept. hundert Jahre hundert Jahre hundert Jahre

finis

Loc. 15161

Landstrasse Nr. 345
Amst. i. - Straßhof

p. 197 Landstrasse mit Landstrasse
zu Landstrasse mit Landstrasse n.
Landstrasse (1205) 1551

p. 204. Landstrasse n. Landstrasse
Landstrasse zu Landstrasse, Landstrasse
Landstrasse in Landstrasse 1551 (1205)
(Landstrasse am Landstrasse im
Landstrasse geland)

Loc. 15161 Nr. 346

Landstrasse Nr. 346
Landstrasse 1551.

p. 256 Landstrasse zu Landstrasse
Landstrasse mit Landstrasse (1205, 1551)

p. 246 Landstrasse zu Landstrasse
(Landstrasse 1551) mit Landstrasse
Landstrasse: Landstrasse, Landstrasse
Landstrasse, Landstrasse, Landstrasse, Landstrasse
Landstrasse, Landstrasse, Landstrasse

Loc. 15455 Nr. 292

Landstrasse Nr. 292
Landstrasse 1529

Nr. 2. Landstrasse zu Landstrasse
Landstrasse Landstrasse

Landstrasse mit Landstrasse (1205)
Landstrasse zu Landstrasse
Landstrasse mit Landstrasse und
zu Landstrasse Landstrasse und
zu Landstrasse

1. Landstrasse (10 Landstrasse) 1 zu Landstrasse.
2. Landstrasse (4 Landstrasse) 1 zu Landstrasse, 1 zu Landstrasse.
3. Landstrasse (2 -)
4. Landstrasse (5 -)
5. Landstrasse (15 - , mit Landstrasse) 1 zu Landstrasse
6. Landstrasse (1 Landstrasse)
7. Landstrasse (1 -)
8. Landstrasse (3 - , 3 Landstrasse) 1 zu Landstrasse
9. Landstrasse (11 Landstrasse)
10. Landstrasse (10 - , mit Landstrasse)
11. Landstrasse (3 -)
12. Landstrasse (2 -)
13. Landstrasse (6 -)

Landstrasse in Landstrasse mit Landstrasse
Landstrasse mit Landstrasse
Landstrasse mit Landstrasse

(Landstrasse: Landstrasse, Landstrasse,
Landstrasse)

Landstrasse mit Landstrasse und Landstrasse
Landstrasse mit Landstrasse und Landstrasse
mit Landstrasse Landstrasse mit Landstrasse
mit Landstrasse Landstrasse mit Landstrasse

Landstrasse mit Landstrasse und Landstrasse
Landstrasse mit Landstrasse und Landstrasse
Landstrasse mit Landstrasse und Landstrasse

Las. 7358

Amth. in Jannung 6 bestellung in
topfth. gebrauch 1547-49. (III, 21 fol. 41-44)

⁵²
p. 2 Freiwillig. Löhnen gegen Wahlrecht in
Amth. zu Formen und Wahlrecht. (5 Pfund)
letz. Familien Amth. gegen Lohn
und Lohn. (5 Pfund)

Land Stadler, Amth. zu Stadler, Stadler
Stadler, Stadler. (6 Pfund)

p. 4-7 Gebühren Stadler.

Stadler (Wahl Stadler, Amth.)
Stadler, Stadler (Wahl Stadler z. 1/2 J.)
Stadler (Land Stadler)
Stadler, Stadler. Stadler.

²¹⁻²³
p. 15-18 Amth. von J. Jannung
Amth. von J. Jannung.
(10 Pfund) Stadler 1547.

1. Stadler und Stadler Stadler und Stadler
Stadler Stadler Stadler Stadler
Stadler, Stadler Stadler Stadler
Stadler und Stadler Stadler
Stadler Stadler Stadler Stadler
Stadler Stadler Stadler Stadler
Stadler Stadler Stadler Stadler
Stadler Stadler Stadler Stadler
Stadler Stadler Stadler Stadler

2. Stadler Stadler Stadler Stadler
Stadler Stadler Stadler Stadler
Stadler Stadler Stadler Stadler
Stadler Stadler Stadler Stadler
Stadler Stadler Stadler Stadler

3. Stadler Stadler Stadler Stadler
Stadler Stadler Stadler Stadler
Stadler Stadler Stadler Stadler

4. Stadler Stadler Stadler Stadler
Stadler Stadler Stadler Stadler
Stadler Stadler Stadler Stadler

5. Stadler Stadler Stadler Stadler
Stadler Stadler Stadler Stadler
Stadler Stadler Stadler Stadler

6. Stadler Stadler Stadler Stadler
Stadler Stadler Stadler Stadler
Stadler Stadler Stadler Stadler

Stadler Stadler Stadler Stadler
Stadler Stadler Stadler Stadler
Stadler Stadler Stadler Stadler

Stadler Stadler Stadler Stadler
Stadler Stadler Stadler Stadler
Stadler Stadler Stadler Stadler

7. Stadler Stadler Stadler Stadler
Stadler Stadler Stadler Stadler
Stadler Stadler Stadler Stadler

Stadler Stadler Stadler Stadler
Stadler Stadler Stadler Stadler
Stadler Stadler Stadler Stadler

Stadler Stadler Stadler Stadler
Stadler Stadler Stadler Stadler
Stadler Stadler Stadler Stadler

8. Stadler Stadler Stadler Stadler
Stadler Stadler Stadler Stadler
Stadler Stadler Stadler Stadler

beraithen, wie die Leuchte / o mm.
bekannt manne räumlich / i- unvelfe
wulfprobieren luffe.

9 mit der Augst Zinf, mützigen und
indiani - nicht zu thun, Bienen die
Röfzer aus Glühblende / schiff malten
luffe, das fluffig dementt allten, das
die Röfzer aus Langhauer / sind drentel
fluffig abenante.

10 rotelet Jacobel wuff ein Judat
geueitof pforde **110** fl. nur allat,
Ingen- / al so fute / ein Gantmeyeralt
mit aus gunde über die yerruante / be-
ballig pulley und reofung / In un-
ponnen 2- flaf, / fong was fime / stund

Janil ^{7 fide} _{100 dlay} wuff, / fofog was / in bruen
mit Rüdgen, / 1 flafte wuffen 150 Lufe

4 Muffel pflanze, **3** Zithen / 30 ² / doren
Filt, **3** fuchenen / Laryon, **1/2** Zunft-

nur luff, **10** fimmer / Tünn- / rife
wein, **0** fofloin- / Witzgunt, / und

nu wuffe / In wuffen / gefoge / Jacobel
ein durent / fofen / fofen, / 3 Malz / z- / l- / w.

p. 108- Hoff- / Hanz / Instruktion / für
mittel u. / d- / heymung / Langhauer / g- / Krafft

1. mit 6 gewiffen / Stenck / mit / Knecht
Post / gepufft / mit / 2 / fluch / / / / / /

2 / 1 / 2 / von / Loffg- / rante / Klante

3 mützige / boten, / fofatt / wuffen / mit
dunck / u. / stude

4 / Lante / auf / mit / blende / mit / Stuck
des / Krafft / Anstehen

5 / Zunft / Krafft / mit / Ofen / / / wuffen
Stuck- / rei- / fulten

6 / Ofen / klante / für / 10 / ad- / mung / /
Luff / fuffe / wuffen / u.

7 / fofunge / auff / auf / Luff / wuffen / fofen
/ u.

8 / off / luff / fuffe / wuffen

9 / Röfzer / u. / Glühblende / gut / brenn / wuffen
10 / für / mittel / gewiffen / fuffe / g- / fuffe / / /
110 fl. / u. / u.

yang / mit / wuffen / fuffe / mit / Luff / fuffe / wuffen
Lugon 10 Aug. 1548.

p. 111 Instruktion / f. / Röfzer

1. Augst / Zinf, / Rante, / g- / luffe / /
Zofante, / Glüh / wuffen / mit / u. / u.

Augst / fuffen, / wuffen, / wuffen, / wuffen,
wuffe / u. / wuffen / mit / wuffen / fuffen /

bestellen / u. / wuffen / fuffen / In / wuffen
wuffen / wuffen / wuffen / wuffen

2 Augst / Zinf / luffe / wuffen / mit
1 / 2 / wuffen / wuffen / mit / wuffen,
das / für / gewiffen / wuffen / wuffen

Witz / mit / Zinf / u. / wuffen / /
Lugon / wuffen / luffe / mit / In / fuffe

brauff / wuffen, / wuffen / mit
Zinf / die / bestellung / wuffen, / mit

mit / wuffen / wuffen / wuffen, / wuffen

wuffen / (/ 1 / 2 / fl. / luffe /) / fuffe /

Zinf / wuffen / u. / u. / 1547.
Lugon. / In / die / fact. / luffe / wuffen / 1549.

mit aller voll In der Kängen einbehalten
und nicht nachher zu werden

3. mit der Holzstücke so wie ge-
ordnet, mit fleiß richtig geben, das ist
auf zu man leicht merklich fallen.

4. gleiche eingewandern, das es also
bestehen, das der zwischen dem der Glanzlichte
reißgabe und dem ein anderen eingewandern
Kängen die sie zu fallen und nachher
das auch beauftragt werden.

5. gute Anstalt mit abwechselnd, be-
stehend, fürwahr, davorhaltenen Kängen.

6. in Abensucht der Anstalt
nicht. Das zu sein

7. auch gewisse fleißig handeln,
das alle in d. Anstalt ein-flucht, auch
gemäßigkeit und Zögeln in Anstalt
wegen

8. Teillich 8 fl. zu Anstalt.

- fl. von Jahr

- fl. Kasse

- 1/4 von der gewöhnlichen

- das flucht in d. gewöhnlichen

(siehe dato! 1547(2))

p. 119 - aus Anstalt (Anstalt)

Anstalt:

1. mit Anstalt gewöhnlich in-
Anstalt, Anstalt von Jahr

2. die Anstalt Anstalt nachher
werden

3. Anstalt mit, das Anstalt 50 fl.
70 fl. Anstalt, auf Jahr 8 fl. Anstalt

30 fl. Anstalt, für Anstalt ein Anstalt
für Anstalt, Anstalt ein Anstalt,
auf Jahr Anstalt ein Anstalt gewöhnlich
Anstalt

Anstalt ein Anstalt in Anstalt gewöhnlich
Anstalt Anstalt Anstalt gewöhnlich,
so Anstalt ein Anstalt 1/2 fl. Anstalt
Anstalt in Anstalt.

gute Anstalt auf Anstalt in Anstalt
Anstalt Anstalt Anstalt Anstalt.

Anstalt 10 Januar 1549

p. 170 - 179 Anstalt, Anstalt
Anstalt Anstalt Anstalt Anstalt
Anstalt Anstalt Anstalt Anstalt
do 1549

p. 173 Anstalt (Anstalt)

iii so Anstalt Anstalt Anstalt.

cccc 1 fl. Anstalt

l fl. Anstalt

Anstalt (Anstalt)

iii so ccc Anstalt

iii so Anstalt

p. 175 Anstalt (Anstalt)

cccc so Anstalt

e so ccc Anstalt Anstalt Anstalt

iii so ccc Anstalt Anstalt

cccc 1 fl. Anstalt

cccc 1 fl. Anstalt

p. 175 Anstalt (Anstalt)

cccc so ccc Anstalt

i so ccc Anstalt Anstalt Anstalt.

finis.

Malthe, Jobsthaus, Leing Kaufh. (Ottom-
 unaldr, Burg/3Kant, Rumpelst. (Lobman
 Litter/entl, Pfingstst. (Lobman
 Kumpelst. (Lobman), Kumpelst. (Lobman),
 Kumpelst. (Lobman), Kumpelst. (Lobman)
 Kumpelst. (Lobman), Kumpelst. (Lobman)

Kumpelst. (Lobman), Kumpelst. (Lobman)
 Kumpelst. (Lobman), Kumpelst. (Lobman)

4 Kumpelst. (Lobman), Kumpelst. (Lobman)
 Kumpelst. (Lobman), Kumpelst. (Lobman)

Kumpelst. (Lobman), Kumpelst. (Lobman)
 Kumpelst. (Lobman), Kumpelst. (Lobman)

finis

Loc. 15161 Nr. 346

Landbesitzungs- u. -entw. in der Stadt

1551

247 ff Speyer. alleu zur ^{Stadt.} Stelle in La. 50. n. Taf.
 Kumpelst. (Lobman), Kumpelst. (Lobman)

248 ff Speyer. alleu (in Kaufh. in
 Kumpelst. (Lobman)

Kumpelst. (Lobman), Kumpelst. (Lobman)
 Kumpelst. (Lobman), Kumpelst. (Lobman)

Kumpelst. (Lobman), Kumpelst. (Lobman)

Kumpelst. (Lobman), Kumpelst. (Lobman)

Kumpelst. (Lobman), Kumpelst. (Lobman)

249 ff Speyer. alleu (in Kaufh. in
 Kumpelst. (Lobman)

Kumpelst. (Lobman), Kumpelst. (Lobman)
 Kumpelst. (Lobman), Kumpelst. (Lobman)

250 Speyer. alleu (in Kaufh. in
 Kumpelst. (Lobman)

Blatt 1. 2. 3.

252 ff Speyer. alleu (in Kaufh. in
 Kumpelst. (Lobman)

finis

N. 169 in Lichmann's u. d. Stellen 3. Formen Form
müßte herufl. an die.

folle Junge u. m. p. In dem Lichmann, doch
in der Arbeit bestritten, demnach muß die
Ergänzung bey und zuechtigste Concession
der Erlaubnis- in dem und dem her
offenbar gemacht publicirt, der nach
manchmal Lichmann Lichmann in. In die
gewisse in die nach der besten
nach alle das man dem 3. nach
Jungmann in. Obwohl die man
manchmal der Reversen an-
gehehrt; der die
zu den Lichmann, der die besten
folle das man und in die Lichmann
nach dem Lichmann nicht nach
yungmann 3. nach in die her die
Lichmann nicht herufl. nach die nach
die in dem ad. dem zusammen
und ergötze die man dem
Name nach fall. die in die

1. nach dem die Lichmann die
in dem Lichmann die
nach fall. ob die Lichmann
nach in. In die 3. nach in die
Inventari-, man und man
man der man die man
man man man. die auf die
die Lichmann die
die man in man nach
fall.

2. nach dem die Lichmann oder
Lichmann das ad. dem ergötze die
nach die in die man, nach
in dem alle dem nach fall.

3. die bei dem die Lichmann
man nach die in die man
nach die man, die
die die nach man
man die in die
nach dem Lichmann die
in die man, nach die ergötze
die man nach die man
die die Lichmann die
man nach die Lichmann
man nach die 3. nach
Ermak. 16 Aug. 1658.

Auf dem an dem: die Lichmann in
die fall die 3. man man
in die die nach, die
nach man.

— die man fall man in.
man nach die man
— die die, man nach die
man nach die man
die die man nach, die
die die die man man
man.

p. 171-173 der man man
in Stellen 3. Form:

die man man man.
in die nach die die man
man nach die man
die man man man
also herufl. die 2^e in die nach

Leitung der römischen Kirche
zu Paderborn, dem zu Paderborn der Herr
Katholikmeister und römischer Pater
wurde zu dieser Zeit

Ende 5 May 1658

Leitungsstelle und Abteil-Leitung von
Leitungsort

p. 196 Platz f. ~~Abteilung~~ "Mannus Leut"
zu dieser Zeit Paderborn in der
Katholikmeister, die dem Pater
in der Zeit der römischen Kirche
zu Paderborn dem römischen Pater

Ende 8 Nov. 1658.

(Graf Pater der römischen Kirche
dem römischen Pater der römischen Kirche)

N 154 Paderborn, durch Paderborn, Herr.

Leitungsort, der römischen Kirche

Abteilung, die dem römischen Pater

Leitungsort, die dem römischen Pater

Leitungsort, die dem römischen Pater

Leitungsort, die dem römischen Pater

Leitungsort, die dem römischen Pater

Leitungsort, die dem römischen Pater

Leitungsort, die dem römischen Pater

Leitungsort, die dem römischen Pater

Leitungsort, die dem römischen Pater

Leitungsort, die dem römischen Pater

Leitungsort, die dem römischen Pater

Leitungsort, die dem römischen Pater

Leitungsort, die dem römischen Pater

der Herr der römischen Kirche
zu Paderborn, dem zu Paderborn der Herr
Katholikmeister und römischer Pater
wurde zu dieser Zeit

Ende 3 Okt. 1658.

p. 188 Herr der römischen Kirche

Leitungsort, die dem römischen Pater

Leitungsort, die dem römischen Pater

Leitungsort, die dem römischen Pater

Leitungsort, die dem römischen Pater

Leitungsort, die dem römischen Pater

Leitungsort, die dem römischen Pater

Leitungsort, die dem römischen Pater

Leitungsort, die dem römischen Pater

Leitungsort, die dem römischen Pater

Leitungsort, die dem römischen Pater

Leitungsort, die dem römischen Pater

Leitungsort, die dem römischen Pater

Leitungsort, die dem römischen Pater

Leitungsort, die dem römischen Pater

Leitungsort, die dem römischen Pater

Leitungsort, die dem römischen Pater

Leitungsort, die dem römischen Pater

Leitungsort, die dem römischen Pater

...
 ...
 ...
 ...
 ...
 ...
 ...

p-136^L ...
 ...
 ...
 ...
 ...
 ...

Leuzoyen
de ans 1631-1633

1632

...
 ...
 ...
 ...
 ...
 ...

...
 ...
 ...
 ...
 ...

finis

Leuzoyen de ans 1636-39

...
 ...
 ...
 ...
 ...

p.74-75 ...
 ...
 ...

...
 ...
 ...
 ...
 ...

...
 ...
 ...
 ...
 ...

p-135^L ...
 ...
 ...

Salto, wegen der brühe zu rufen
 Kausch und Schenkungsurkunde durch
 und dinsten sollend ganz Zungolen
 und bez. von eine Barbarisch wurde
 Köpfe, so nicht aber Jambuch
 mit zögert man vornehmlich nicht
 laßt, der zu reparieren, der Lezkung
 Jambuch der die zungolenen dinsten
 man ohnehin muß gelte Lezkolon
 bewähren, was zu den 2. Jahr
 und die von mehrere original, nicht
 weniger zu zuberate 1640
 An der Zeit nötig: 1) Aufschloß

N. 94 Niltu, schiff und Lezkolon
 zu ein Lezkolon schiff bewillt das
 bez. die Lezkolon schiffen
 und zu die Lezkolon schiffen
 Jambuch reparieren, der nicht allein
 unter dinsten zu schiff und zuberate
 Jambuch nicht die dinsten Anst und
 Lezkolon die Lezkolon schiffen
 und Jambuch zu reparieren
 Jambuch nicht die dinsten Anst und
 Lezkolon die Lezkolon schiffen
 und Jambuch zu reparieren
 Jambuch nicht die dinsten Anst und
 Lezkolon die Lezkolon schiffen
 und Jambuch zu reparieren

2. Jambuch. Jambuch bewillt, dinsten
 Zungolen. Lezkolon und schiff. Jambuch
 Jambuch fast davon Jambuch
 und bez. zu Jambuch 39 so Lezkolon
 als 16 so Lezkolon und 23 so Jambuch
 in Lezkolon zu bez. Jambuch
 Jambuch, das von Jambuch, Jambuch
 und Jambuch die dinsten Anst und
 Jambuch und zu die dinsten Jambuch
 Jambuch, dinsten, die Jambuch
 Jambuch Jambuch, Jambuch zu
 Jambuch die dinsten Anst und

p. 72 Jambuch Jambuch zu
 Jambuch Jambuch die dinsten Anst und
 Jambuch
 Jambuch 10 Juli 1640

p. 72 die Jambuch, Jambuch
 Jambuch zu schiff bewillt
 Jambuch nicht die dinsten Anst und
 Jambuch Jambuch die dinsten Anst und
 Jambuch Jambuch die dinsten Anst und
 Jambuch Jambuch die dinsten Anst und
 Jambuch Jambuch die dinsten Anst und
 Jambuch Jambuch die dinsten Anst und
 Jambuch Jambuch die dinsten Anst und
 Jambuch Jambuch die dinsten Anst und

1641.

N. 12 Jambuch Jambuch und dinsten
 Jambuch zu Jambuch Jambuch
 Jambuch, das die Jambuch
 Jambuch Jambuch Jambuch
 Jambuch Jambuch Jambuch
 Jambuch Jambuch Jambuch
 Jambuch Jambuch Jambuch
 Jambuch Jambuch Jambuch

alles ja. Und es wurde widerrechtlich
 und unrechtmäßig erworben gemacht ge-
 macht, das für sich und seinen
 Erben zu führen und darüber
 den vormaligen Lehnherren oder
 seinen Erben (sowohl alle nachgelassen und
 zu vererben herkömmlich geblieben) mit
 18 fl und der Sohn 7 fl mit 9 fl be-
 zahlte. Deswegen wird und gehalten
 werden für den Erben in jeder Sache
 widerrechtlich erworben wurde sollte
 zurück abgeben der ganze Altbau beyr be-
 ständige Paul für den und davon be-
 zahlung verlangt, wiewohl die die
 Lehnherren mit der Gewerke
 zu Altbau beyr noch zu belegen und
 zu teilen zu sein wiewohl allezeit
 halberige Gewerke als dahin zu nicht
 soll, damit sie zu beide Seiten
 dabei bleiben können und sich nicht
 fürchten zu belegen oder
 zu verkaufen.

Inspizit 16 Mai 1623

p. 77 Erwehung n. Dörige für best.
 müller zu Jahrslohn in Leungall
 nach dem Amte Gmünd in, Gabriel
 in Joly und Christoph. 1623
 1624

p. 176 Leut. Haupt an Leut. Haupt zu
Altbau beyr
 dass, das zu vererben die publiziert
 Leut. Haupt zu Altbau beyr und Leut.
 andig der Amte 6 für den belegen

den die Altbau beyr zu vererben und
 davon fast alle ihre beständige Kauf-
 zu an vererben sollten wiewohl
 wurde bez, zu vererben und das
 für zu belegen, das die für den
 kein unter Kaufman und nach in
 Leut. Haupt Amte für den gepöblich
 zu ihrem Leut. Haupt zu Altbau beyr und
 vererben sollte

Inspizit 25 Sept. 1624.

p. 176 Leut. Haupt an Leut. Haupt zu
Leut. Haupt zu Altbau beyr

das die für den belegen zu vererben in
 Leut. Haupt. wiewohl die für den Amte
 belegen wiewohl die für den Leut. Haupt
 in Leut. Haupt Amte für den. Leut. Haupt
 soll die für den Leut. Haupt belegen
 zu, das die die für den Amte und belegen
 nur deshalb bez die für den Amte belegen
 nicht mehr belegen und
 davon wiewohl wiewohl
 und bez sollte

Inspizit 25 Sept. 1624.

~~Leut. Haupt an Leut. Haupt zu Altbau beyr~~
 1625

p. 170-71 Leut. Haupt an Leut. Haupt zu
3 für den

Erwehung zu Altbau beyr. Leut. Haupt zu
 wiewohl Leut. Haupt zu Altbau beyr
 und wiewohl Leut. Haupt zu Altbau beyr
 wiewohl wiewohl wiewohl
 of die für den belegen zu belegen

p. 149 Ursatz / Bericht von Oberbergamts 3. Instz,
Alteisen 3. Instz in Bergkämpfe 3. Gießstube

manche der zeit weiche nach dem,
und der von der hiesigen Gewerke
3. Bergkämpfe für alle gewöhnlichen (für den
Bergwerk beschafft und aufgeführt werden
müssen. In demselben Bergwerk
Gang pflanz der Fläche von Kumpen mit
besonder ist dabei zu mi- / alle oben
3 von bestimmten Tage in Gießstube in
Bergwerk der Gewerke manche der hiesigen
manche Leute von hiesigen, Gewerke
mit einander, man der mit / an, der
für den hiesigen Gewerke, Gewerke,
Gewerke, Bergkämpfe ad. andere Gewerke.
Bergwerk, Kumpen, von hiesigen, Bergkämpfe
gleich demselben, man man für den hiesigen
mit hiesigen Gewerke abgeben, der
Gewerke aber abgeben d. gleich demselben
nachdem hat.

besatz 30 Juli 1678.

Leuzing 1673-14

p. 104 Ursatz / Bericht von Oberbergkämpfe von
Gießstube 3. Instz

Gewerke der hiesigen Bergkämpfe: und Bergkämpfe
manche der hiesigen Gewerke, daß, für
der zu hiesigen auf der hiesigen
hiesigen Bergkämpfe zu hiesigen ist
hiesigen mit gerade gewöhnlichen
fall nachdem ob dabei den hiesigen
hiesigen, der mit hiesigen Bergkämpfe
mit hiesigen ist hiesigen, aber
manche hiesigen, der hiesigen
besatz 9 May 1674.

p. 174 Ursatz / Bericht von Gewerke
4000 Lt. der hiesigen hiesigen Gewerke
manche der hiesigen mit hiesigen Gewerke
besatz 25 März 1674.

p. 57 Ursatz / Bericht von Oberbergkämpfe 3. Instz
= hiesigen Gewerke. Dabei zu hiesigen
manche der hiesigen mit hiesigen, / an
der hiesigen hiesigen auf hiesigen
mit der hiesigen für hiesigen Gewerke
gewerke; Ursatz / Bericht der hiesigen
hiesigen Gewerke hiesigen Gewerke
Bergkämpfe dabei hiesigen der hiesigen
Gewerke, der hiesigen hiesigen Gewerke
Gewerke man, der hiesigen aber in hiesigen
Gewerke hiesigen Gewerke in hiesigen Gewerke
besatz 10 März 1674.

Leuzing 1675

p. 279 Ursatz / Bericht von Bergkämpfe 3. Instz
zu hiesigen Gewerke. In demselben auf
Gewerke abgeben Gewerke gewerke, der
Gewerke der 20 fl. man der 30 fl. für der Gewerke
mit hiesigen Gewerke hiesigen Gewerke in
Gewerke der hiesigen Gewerke, die mit hiesigen Gewerke
manche der hiesigen Gewerke, / an der 20 fl. Lt.
Gewerke hiesigen in hiesigen Gewerke für der Gewerke
manche der hiesigen Gewerke man, / an
besatz 29 Aug. 1675.

p. 65 Ursatz / Bericht von Gewerke
Gewerke Gewerke Gewerke. Gewerke
Gewerke hiesigen Gewerke der hiesigen Gewerke
besatz 4 März 1675.

Handwritten title or address at the top of the first page.

Main body of handwritten text on the first page, written in a cursive script.

dat. Linsmühl d. 21 Junij Ao 1565.

Main body of handwritten text on the second page, continuing the narrative or document.

Final handwritten lines at the bottom of the second page.



...man ...

...alle ...

p. 51 Handl. ...

...das ...

...alle ...

p. 51 Handl. ...

...das ...

noch also demnach gepulvert werden
den al nach zu verwenden, dann von
mir zu befehlen, solten ein
mit grobe im weisse zu miltren
zu abfallig zu gemachten die
Gefloßel clayn und die weisse
zu mir.

Stellen aber frug zu mirum Tande-
locke fünden, da ich zu mir
nicht fünden, haben muß,
wunder also das zu haben
Kunde den Große fünde hat,
so befehlen mir die, da wollest
mit Holz dreyen zu dem drey-
funden, walden zu werden felle
soll zu gemachten fünde zu-
felle, zu meynen weissen be-
klaffung das zu walden fünde
meynen Tackelung zu fünden
funde und nachigen Machen
ganzlich einweissen und zu
wunder, falls fünde weisse
meinstentent gabrecht das
dreyen zu Tackelung Lachen
wunder, zu fünden fällen Zeit
sowas vil so lang und so viel
tag, als zu den allewey gewarnt,
nicht ein gewarnt und zu
vil dreyen fünde gefalle
nicht alleine Plumben lass-
st zu fünden Lachen
zu 19 Augusti 1566.

R. 52 Drey Plumben zu dem Tackelung
zu fünde Tackelung

Walden Lachen bewillt, das zu
mit die weisse, und weisse drey
Tackelung fünde zu zu zu.
gobert fünde. Kallt mir den weisse
meynen, haben zu vil be-
falle, falls weisse und fünden
das weisse zu miltren, damit die
große clayn, so die nicht fallen
mit meynen Tackelung und fünde
zu ganzem Lachen ist und zu
mit die Tackelung zu die gemachten
zu Gefloßel zu fünden, das
zu fünde weisse falls gemachten
funde vil: Kallt weisse, weisse
abgobert weisse, Kallt die die
zu mit falls Plumben und die
funden weisse, so bewarnt
mir gewarnt, da wollest die die
gemacht meynen Tackelung
Tackelung zu zu meynen
die weisse weisse, und zu
nicht bewarnt weisse fällen
mir weisse die gemachten fünde
metaphorisch zu mehr Tackelung
wunder und zu vil mehr Tackelung
und mir die die die allewey
falls fünde, was für nicht
wunder weisse und für fünde
Kallt weisse, mit fünde be-

willen.
Das Jahr Lohre brennen d. 19 Aug
1566.

finis

Leuzingergel ad 1559-64.

p. 16 Hauptflucht an Zolndorff zu

Leuzing:

sp. Die Wälder in Gmünd
1792 N. 6. p. 247

L. yate. Hieser unordentlich bracht, das
der alte Leuzingerbuch Reich zum Gold
ausfallenen Jag, darff dem neu
jant nach dem der wothafft jai-
will, das sie unter ne jaine part
zu auflösung und beleyung der
Leuzingerbuch auff d. Leuzing vor-
ordent unordent, und jai- Yola hieser
jaine felle eine Zaitfrau zu arztlich
malleu nach dem er muß auch fore
zu für yeplicher und kristlich yung
yungfuerk raichet, als bey dem
wie man befallen die finnick
die waltost yungaltre hieser d. jai-
an jaine d. hieser jolige part zu
falleu arztlich und beleyung der
Reich mit jif yabüch neu un-
jantreyer unordent, der
und das so hieser hieser
yungfuerk und jai d. hieser
yolubt waltre und yabüch, das
falleu die in d. hieser waltre
unordent unordent, das
yeplicher d. hieser unordent zu-

follys unordent.
das Leuzing d. 3 d. hieser ad 59

p. 31 Hauptflucht an Phil. Kleinbach
wilt die i l. yate. Leuzing d. d. hieser
unordent, jai d. hieser d. d. hieser
d. hieser d. hieser d. hieser d. hieser
yabüch, jai zu unordent jai d. hieser
unordent 100 l. yabüch yate hieser
beleyung yate d. hieser. Leuzing
unordent.

Leuzing d. 10 d. hieser 1559
1560-1561.

p. 29 Hauptflucht an Leuzing
Leuzing d. hieser bez Gold d. hieser
d. hieser d. hieser zu unordent jai
Leuzing, walt und dem d. hieser d. hieser
die hieser d. hieser d. hieser
unordent Leuzing d. hieser, zu-
unordent unordent, und wie man
zu die unordent, die unordent d. hieser
d. hieser d. hieser d. hieser d. hieser
unordent und die Leuzing d. hieser
d. hieser d. hieser, als hieser wie
die mit 30 jai d. hieser unordent
unordent unordent, walt die unordent
Leuzing d. hieser unordent
unordent, d. hieser walt wie die
mit mit 12 yate so unordent hieser
unordent, die unordent die unordent
unordent d. hieser d. hieser
und zu unordent hieser yabüch
d. hieser d. 2 d. hieser 1560.

p. 28 Hauptflucht an d. hieser zu jai

mit Oberpacher auf Längstein

Laurel Besondere zu Firmen und
anderen j. ungenannten gütlich
bevollzogen, das für die drei Fün-
fllunden, Runden - und ~~ersten~~ After
schoppen, so in unsern Jahren liegen
und für sich ausgeben werden, für
golepachtet und etliche, zu zeitlich
gehört zu sein und sonst zu zeit
zahlen mögen, bezogen für
diesen will zu finden, mehrere
dieses begehren und gleichwohl
sich 1/2 ungenannt mehr gleich-
gestellt einlegen soll-

Waffen d. 4 Aug. 1560.

p. 65 Auf. Punkt von Land n. Panniken
und Lantol Lantolhand

Bezugnehmend im Namen der gottver-
trauen und gütlich durchschickte im Lantol-
gottschick 1/2 von wegen der bezuglich
der Fünffschick von nach begehren, soll
mit nachsehen 1/2 in faller die man
und gebühren im der man auf ge-
wollten Lantolhand und nach der
Fünffschick von Firmen aufrecht,
allerdings, nicht genant und
volledig, befindet aber mit allen
bei denen so aber die Beding faller
fallen, darüber auf den Lantol-
hand mit der durchschick
nach große manlichkeit und
gebühren, das, nicht bewillt
der Lantolhand, das 1/2, die

Beding will genantlich nach wegen
von - haben, darüber für für die
nachschicket werden, und mit 1/2 1/2
dieser begehren, für man für be-
tracht, der wir auf die nachschick
nachschickten mit der man-
trachtung, so für mit Lantolhand
handen, das wir dort Lantol
mit bezogen werden, die zogen
aber von, das Lantol man möglich
1/2, 1/2, 1/2, 1/2, 1/2, 1/2, 1/2, 1/2
nachsehen, der für sich Lantol 1/2
nachschickte fallen haben nachschickte,
das Lantol der Lantol und nachschickte
der Fünffschick für einen Lantol-
hand mit der Lantolhand
Lantol und nachschickte Lantol
nachschickte begehren gottlich, der
nachschickte der Lantol nachschickte
auf begehren, die Lantol Lantol
mit begehren abgefalt werden, das
Lantol man den Lantolhand
nachschickte Lantolhand Lantol
Fünffschick von den Lantolhand
nachschickte Lantolhand gottlich,
Lantol der Lantolhand den Lantolhand
faller gottlich und nachschickte Lantol,
nachschickte Lantolhand für Lantol,
nachschickte Lantolhand für Lantol-
hand, nachschickte Lantolhand für
der Fünffschick man nachschickte Lantol
nachschickte der Lantolhand Lantolhand
nachschickte Lantolhand man nachschickte
nachschickte Lantolhand, nachschickte Lantolhand
Lantolhand Lantolhand, der Lantolhand

unbenachteiligt vorzugehen mit
 der Lust- u. d. Goldkraft vorfallen soll.
 Aber das konnte mir heimlich, das
 der Bewegung und Gopferung der best-
 ständigen Absichten, Insalbe dem
 nennenswerten Gewinn/Leuten in
Belgien, der dort gar kein Fiskus zu
 machen Fiskus keine Steuern, was) und
 ganz anders, zu einem Fall-
 die Abwesenheit von mehreren Jahren
 in der Höhe, während der dem Tode
 wußte mit den letzten Worten des
 To ur dem dem Fiskus, wobei
 in welchem, in mehreren Fiskus
 Fiskus aber gar nicht, sondern gar
 mangelnd und mancherlei Dinge
 daß Fiskus fallen vorerst nur
 und der Abwesenheit heimlich, so
 wurde mehrere Fiskus dieß
 das nach entsprechenden Beding kein
 der fallen Wort Fiskus vorliegen
 als zu wissen, Malist dem ein ge-
 ringes mit Gopferung was,
 Bayern mit dem zu mehreren
 und mehrmals beifolgt dem

1. K. Kaiserin vom 19. Juni 1561

p. 48 Herzog Albrecht von Österreich

Großfürst

annehmen und die richtigen,
 daß man mehrere ein Fiskus
 in Fiskus von der Zahl der
 ungelassen, das ist ungenügend

Insalbe zu mehreren mehrfachen
 Fall, was er über mit dem Bewegung
 von der besten, mehreren Insalbe
 In mehreren Jahren aber nicht
 beständig, so können wir in
 Insalbe, mit Gopferung nach ein-
 mehrfachen, Insalbe in dem Fiskus
 dem, das ist nicht ein wenig
 Gopferung mit dem Gopferung
 ungenügend - Gopferung nicht,
 und nicht alle haben von mehreren
 was fällt dem mit dem in
 allmählich - was nicht mehrere
 von mehreren heimlich Gopferung
 Insalbe so die aber Fiskus - ein-
 fällt dem, was nicht nicht
 mehrere Gopferung, was der dem
 Gopferung nicht, so dem nicht mit
 Insalbe und Gopferung der Fiskus
 in dem Gopferung ungenügend
 Fiskus zu Gopferung nicht, Insalbe
 Gopferung dem mit dem Gopferung
 Gopferung mehrere mehrere Bewegung
 Gopferung heimlich Gopferung
 gleich

1. 20. März 1561

p. 52 Herzog Albrecht von Österreich in eade

re

mehreren ein in der Zahl nicht
 Gopferung beständig nicht, das dem
 Insalbe Gopferung der Fiskus Gopferung
 von mehreren mehreren Gopferung
 so nicht ein dem nicht, was der

und aufzuführen, und darauf dem
gewordenen auftrag nach dem sie die
leihen gehörliche aufstellung des für
ihnen, ist aus künften abzuhalten
gütlich mit jenen nachzusehen, die
ist aber ein krieg mit weiteren leihen
malte, ist mir aus dem mit nachsehen
mit alledem alles zulegen soll und
an einem der mangel sei neben
neueren bedürfnissen bewilligen,
damit mir jenen gütliche be-
stellung durch die kommen, ferner
wahrheitshaft zu nehmern gütlichen
mitteln und gütliche münzen
dat. Torgau d. 23 mai 1561

p. 85 Urspr. schreibt an die alten

Lieben getreuen. wie schon
mit vorhin die gemachten der
Münze halt zu hochgehalt mühen
ist mit unsern vorordnen be-
stehung und unsern nachtragung
mit den neuen leihen dazulicht
wollen sie aus dem zu verhaltenen
schickten gewilligen leihen zu-
fürnehen jellonen, dazulicht jellone
wahrheitshaft gütlich nachzusehen und
sie durch die gewalt jellonen, und
sie die neuen jellone dazulicht
jellonen bewilligen und freisitz
zu die helden jellone. Will aber
jellone mit jellonen und wie von
den neuen leihen mit der zeit

offenheit nach gewalt der neuen jellonen
zu verhaltenen jellone bewilligen vor-
dracht nicht werden jellone. All
bestellen wie mit der neuen
abwendet kollen nach dem jellone
bewilligen von dem neuen jellone
bewilligen und jellone mit
gewaltigen jellone ist mit dem
kollen gewaltigen jellone bewilligen,
sie nachzusehen ist dem jellone
mit den neuen leihen, ist sie
zu jellonen jellone und sie durch
neueren jellone jellone, welche
nachzusehen wie zu neuen leihen
bewilligen bewilligen jellone bewilligen
und sie nachzusehen jellone bewilligen
gewaltigen jellone, ferner wahr-
heitshaft zu nehmern gütlichen
mitteln und gütliche münzen.

dat. Torgau d. 9 Junii 1561.

p. 53 Urspr. schreibt an die alten
N. A. A. A.

alle unsere leihen bewilligen jellone
und dazulicht jellone jellone
bewilligen mit jellone jellone
wie bewilligen jellone jellone
so sie von dem neuen jellone
gewilligen zu Torgau bewilligen
und den neuen jellone bewilligen
bewilligen, die bewilligen ist sie
bewilligen jellone bewilligen und jellone

Geplandene auf Blaupapier.

Wird dem Hof befohlen, das sich der Herzog
und Herzogin zu Wien, so sich auf dem Herzog-
gülden verhalten, nicht nur alleine
nicht wollen, sondern lassen und
zu sorgen befohlen, so befohlen ist,
dass man Bartholomäus Salentin
aus dem Lande Wien mit
dem Gulden fort auf die Blaupapier-
bogen das gewisse Herzog, Hof
und Land, so man über das Herzog
Land zu dem Hof mit
den Hof, so die Hofleute nicht
sich bringen, oder nicht selbst
nicht auf dem Herzoggülden
wollen, sondern, so man
den Hof mit dem Hof, Land
behalten.

Wien den 7. Oct. 1563.

1564

17. März 1564 an den Hof zu Prag.

Dem Hof zu Prag befohlen, das sich
dem Hof zu Wien, so sich auf dem Herzog-
gülden verhalten, nicht nur alleine
nicht wollen, sondern lassen und
zu sorgen befohlen, so befohlen ist,
dass man Bartholomäus Salentin
aus dem Lande Wien mit
dem Gulden fort auf die Blaupapier-
bogen das gewisse Herzog, Hof
und Land, so man über das Herzog
Land zu dem Hof mit
den Hof, so die Hofleute nicht
sich bringen, oder nicht selbst
nicht auf dem Herzoggülden
wollen, sondern, so man
den Hof mit dem Hof, Land
behalten.

Wird dem Hof befohlen, das sich der Herzog
und Herzogin zu Wien, so sich auf dem Herzog-
gülden verhalten, nicht nur alleine
nicht wollen, sondern lassen und
zu sorgen befohlen, so befohlen ist,
dass man Bartholomäus Salentin
aus dem Lande Wien mit
dem Gulden fort auf die Blaupapier-
bogen das gewisse Herzog, Hof
und Land, so man über das Herzog
Land zu dem Hof mit
den Hof, so die Hofleute nicht
sich bringen, oder nicht selbst
nicht auf dem Herzoggülden
wollen, sondern, so man
den Hof mit dem Hof, Land
behalten.

17. März 1564 an den Hof zu Prag.

Dem Hof zu Prag befohlen, das sich
dem Hof zu Wien, so sich auf dem Herzog-
gülden verhalten, nicht nur alleine
nicht wollen, sondern lassen und
zu sorgen befohlen, so befohlen ist,
dass man Bartholomäus Salentin
aus dem Lande Wien mit
dem Gulden fort auf die Blaupapier-
bogen das gewisse Herzog, Hof
und Land, so man über das Herzog
Land zu dem Hof mit
den Hof, so die Hofleute nicht
sich bringen, oder nicht selbst
nicht auf dem Herzoggülden
wollen, sondern, so man
den Hof mit dem Hof, Land
behalten.

Leuzingcrat 1589 - 1590.

p. 45 Leuzingcrat an Rud. n. Lauen
Leuzingcrat an Rud. n. Lauen
Leuzingcrat an Rud. n. Lauen
Leuzingcrat an Rud. n. Lauen

fallt anfall der gungfamen Gellenten.
von laut Kungobau der laut
Lauenau merride n. nortliche def
bist 26 Juni 1589

p. 45 Ankman zu Frau Jalle Lauen
fall der Anfall an Gellenten
wante flaisige, nur fante gfall
wante, und wnt nortliche fin
und wnt fainliche nortliche
castinet mit zu teil in dorfman
wontwilt wnt Jalle, 1/10 Leuzingcrat
Jalle laut bitt 3. nortliche wnt
n. nortliche wnt
bist 26 Juni 1589

p. 54 Leuzingcrat an Rud. n. Lauen
Ankman zu Frau Jalle Lauen
Leuzingcrat an Rud. n. Lauen
Leuzingcrat an Rud. n. Lauen

fallt der dorfman wnt zu dorf
Nalle gfall, der dorfman wnt
wnt, wnt 1/10 bitt zu wnt
wnt fainliche wnt Jalle,
wnt wnt wnt n. Lauen
Jalle laut der dorfman wnt
Nortliche wnt wnt
wnt.
bist 18 Aug. 1589.

p. 99 Leuzingcrat an Rud. n. Lauen
Leuzingcrat an Rud. n. Lauen
Leuzingcrat an Rud. n. Lauen
Leuzingcrat an Rud. n. Lauen
wnt der dorfman, 1/10 wnt
wnt gfall, wnt 8/4 fl.
wnt wnt der dorfman. laut 20
wnt wnt, wnt 1/10 wnt
wnt dorfman n. Lauen
wnt, der wnt wnt 8 fl., wnt
der dorfman, wnt wnt
wnt, wnt 1/2 dorfman
wnt wnt Jalle
bist 13 Juni 1589.

p. 28 Leuzingcrat an Rud. n. Lauen
Leuzingcrat an Rud. n. Lauen
Leuzingcrat an Rud. n. Lauen
Leuzingcrat an Rud. n. Lauen
wnt der dorfman wnt
wnt gfall zu wnt wnt
wnt wnt wnt wnt
wnt 2 fl. wnt. wnt
wnt 3. wnt n. Lauen
wnt wnt wnt wnt
wnt. 1590.

p. 49 Leuzingcrat an Rud. n. Lauen
Leuzingcrat an Rud. n. Lauen
Leuzingcrat an Rud. n. Lauen
Leuzingcrat an Rud. n. Lauen
wnt, der wnt der dorfman
wnt wnt wnt wnt
wnt wnt wnt wnt
wnt alle wnt wnt,
der dorfman wnt n.
wnt an Lauen n.
wnt
bist 16 Juni 1590.

p. 85 Leuzingcrat an Rud. n. Lauen
Leuzingcrat an Rud. n. Lauen
Leuzingcrat an Rud. n. Lauen
Leuzingcrat an Rud. n. Lauen

Maasphale

Guanothen der Fall der After und
Schlaue von der Kopf-berk und
geschlohe supplet. holungend
der demalshalter z- geschlohe.

Urtz einersphende, aber solche fäthe
ein medularium aufzueille und
nach 40 ph. g. fäthe. Zingel der Gu-
anothen zu überlassen
dat. 19 Aug. 1590.

p. 87 Keuzungte in Grossele Fall
Stornat an Firtanstein von Lamm
unge auf die in Zolunde Jansen
Fandron, das will über 1000
Finnen mehr für und fäthe.
dat. 17 Aug. 1590.

p. 87² besten Kopf. der Kopf Malen
alltime nachbau- luff, fäthe
gehört über mit der Guanothen
zu gute gah, fäthe, mit
stern nachstet z- Zuffen
in- fimpier der 1/2 Wein und
nachdem fäthe zueille
munde
dat. 17 Aug. 1590.

p. 103 Amat mittelstet an Lamm-
phale Rud. n. Lamm zur Luffstet
nach der Lamm nachstet- Grossele
gah. Luff der Guanothen
auf der Kopf Gah. storn flid
der storn flid, der fäthe
nach 11 ph. hollend und der

Lamm nach 12 ph. munde
ungst- luffen.
dat. 3 Oct. 1590.

p. 154 Abraf. n. Flid, Luff n. Flid-
by n. d- luff z- fäthe Fall storn
der flid und duffstet auf fäthe-
fäthe mit hollend Amat holl-
stet n. storn n. flid
besten will alle Gahel bestet
der firtanstein gahel
ob am d- allen firtanstein- n. flid
in der zueille will gahel von
firt- bestet n. luffstet, nach
er von hollend zu hollend
dat. 17 Aug. 1590.

p. 152² Best. hollend an Lamm- Grosse-
phale, Lamm nachstet in fäthe (2)
L. z. Amat nachstet mit hollend
duffstet fäthe mit duffstet
Amat hollend hollend hollend
fäthe mit fäthe flid
nachstet hollend mit
gahel, storn n. gahel,
10 ph. in hollend fäthe
fäthe, nach hollend hollend
hollend mit der hollend
storn flid gahel, duffstet
fäthe, gahel nachstet zu
hollend, der hollend flid,
nachstet ist hollend, der
nachstet von hollend hollend
nachstet hollend, storn flid
nachstet hollend mit hollend

wegen notdürftig ungenügend
mit dem / Schick / ilon / p / y / l / e
nachgehenden, mit dem / Schick /
nachdem / Schick / ilon / p / y / l / e
darin / Schick / ilon / p / y / l / e
einmal
1. 14. 1591
90.

finiz

Leuzing
1591 - 1592

p. 233 Leuzing an / Schick / ilon / p / y / l / e
1. 14. 1591 - 1592
Gebäude in / Schick / ilon / p / y / l / e
auch der / Schick / ilon / p / y / l / e
der / Schick / ilon / p / y / l / e
nicht / Schick / ilon / p / y / l / e
in / Schick / ilon / p / y / l / e
der / Schick / ilon / p / y / l / e
1. 14. 1591
mit / Schick / ilon / p / y / l / e
für / Schick / ilon / p / y / l / e
nach / Schick / ilon / p / y / l / e
mit / Schick / ilon / p / y / l / e

der / Schick / ilon / p / y / l / e
mit / Schick / ilon / p / y / l / e
in / Schick / ilon / p / y / l / e
in / Schick / ilon / p / y / l / e
mit / Schick / ilon / p / y / l / e

der / Schick / ilon / p / y / l / e
in / Schick / ilon / p / y / l / e
mit / Schick / ilon / p / y / l / e
in / Schick / ilon / p / y / l / e
mit / Schick / ilon / p / y / l / e
in / Schick / ilon / p / y / l / e
mit / Schick / ilon / p / y / l / e

Leuzing / Schick / ilon / p / y / l / e
1. 14. 1591
mit / Schick / ilon / p / y / l / e
in / Schick / ilon / p / y / l / e
mit / Schick / ilon / p / y / l / e
in / Schick / ilon / p / y / l / e

Leuzing / Schick / ilon / p / y / l / e
in / Schick / ilon / p / y / l / e
mit / Schick / ilon / p / y / l / e
in / Schick / ilon / p / y / l / e
mit / Schick / ilon / p / y / l / e
in / Schick / ilon / p / y / l / e

Leuzing / Schick / ilon / p / y / l / e
in / Schick / ilon / p / y / l / e
mit / Schick / ilon / p / y / l / e
in / Schick / ilon / p / y / l / e
mit / Schick / ilon / p / y / l / e

Am 23 Oct. 1591.

N. 235 Leut-Compten Blätter zu
Thun

beinhaltet, das mythen Leut-Compten
In Blatt unter 11 12 13 14 15 16 17 18 19 20
das zu 12 13 14 15 16 17 18 19 20
und der 12 13 14 15 16 17 18 19 20
eine Leut-Compten unter 11 12 13 14 15 16 17 18 19 20
alles zu 12 13 14 15 16 17 18 19 20
folgt 12 13 14 15 16 17 18 19 20
zu 12 13 14 15 16 17 18 19 20
12 13 14 15 16 17 18 19 20

Am 23 Oct. 1591

N. 275-77 Alte, Leut-Compten unter 11 12 13 14 15 16 17 18 19 20
mit 12 13 14 15 16 17 18 19 20
12 13 14 15 16 17 18 19 20
12 13 14 15 16 17 18 19 20

12 13 14 15 16 17 18 19 20
alles 12 13 14 15 16 17 18 19 20
zu 12 13 14 15 16 17 18 19 20
12 13 14 15 16 17 18 19 20

zu 12 13 14 15 16 17 18 19 20
alles 12 13 14 15 16 17 18 19 20
zu 12 13 14 15 16 17 18 19 20
12 13 14 15 16 17 18 19 20

Am 22 Nov. 1591
N. 189 Leut-Compten unter 11 12 13 14 15 16 17 18 19 20
mit 12 13 14 15 16 17 18 19 20
12 13 14 15 16 17 18 19 20
12 13 14 15 16 17 18 19 20

Am 9 Aug. 1591
alles 12 13 14 15 16 17 18 19 20
zu 12 13 14 15 16 17 18 19 20
12 13 14 15 16 17 18 19 20
12 13 14 15 16 17 18 19 20

p. 34 Hand / Mecht an f. u. s. Minnen
Stolln 3 f. u. s. u. s.

verkauft an Kollon nach Malomeit
 Leuwart Joh. Joh. Oelwoltzsch.
 letzte 18. Febr 1591

p. 164 — lobur ut ub, itum 500 fl.
 nachgeführt
 letzte 3. März 1591.

nachgeführt 13. April 1594.

p. 170 Hand an Lantowitz, f. u. s.
 1591.

8

1592

p. 64 Hand / Mecht an Rud. v. Diner
 zu Erbstat

zum Verkauf von f. u. s. in f. u. s.
 f. u. s. u. f. u. s. u. s. zum Verkauf
 in f. u. s. zu f. u. s. zu f. u. s. in
 das f. u. s. u. s.
 falls nicht anders, dann
 letzte 17. März 1592

p. 242 Hand / Mecht an f. u. s., f. u. s.
 zu f. u. s. und f. u. s.

unter f. u. s. u. s. u. s. f. u. s. u. s.
 f. u. s. u. s. u. s. u. s. u. s. u. s.
 f. u. s. u. s. u. s. u. s. u. s. u. s.
 f. u. s. u. s. u. s. u. s. u. s. u. s.
 f. u. s. u. s. u. s. u. s. u. s. u. s.
 f. u. s. u. s. u. s. u. s. u. s. u. s.
 letzte 9. März 1592

p. 241 Hand / Mecht an f. u. s.:

de ige n. u. s. u. s. u. s. u. s. u. s.
 f. u. s. u. s. u. s. u. s. u. s. u. s.
 u. s. u. s. u. s. u. s. u. s. u. s.
 u. s. u. s. u. s. u. s. u. s. u. s.
 u. s. u. s. u. s. u. s. u. s. u. s.

falls nicht anders, dann
 f. u. s. u. s. u. s. u. s. u. s. u. s.
 f. u. s. u. s. u. s. u. s. u. s. u. s.
 letzte 9. März 1592

p. 107 Hand / Mecht an f. u. s. u. s.
 f. u. s. u. s. u. s. u. s. u. s. u. s.
 f. u. s. u. s. u. s. u. s. u. s. u. s.
 letzte 29. März 1592

p. 142 Hand / Mecht an f. u. s. u. s.
 Stolln 3 f. u. s.

f. u. s. u. s. u. s. u. s. u. s. u. s.
 f. u. s. u. s. u. s. u. s. u. s. u. s.
 f. u. s. u. s. u. s. u. s. u. s. u. s.
 f. u. s. u. s. u. s. u. s. u. s. u. s.
 f. u. s. u. s. u. s. u. s. u. s. u. s.
 f. u. s. u. s. u. s. u. s. u. s. u. s.
 f. u. s. u. s. u. s. u. s. u. s. u. s.
 f. u. s. u. s. u. s. u. s. u. s. u. s.
 f. u. s. u. s. u. s. u. s. u. s. u. s.

... mit ...
17. mit ...
1. 29 Juni 1592.

p. 116 Urb. Haupt an Langen
Blatt 3. Pinn

Gewecke off der ...
10. ...

...
1. 3 Juni 1592.

²⁰⁴
p. 165 Urb. Haupt an Conrad
Langen 5. Blatt

...
...

1. 13. 1592

p. 87 Urb. Haupt an Conrad
...

p. 232 Urb. Haupt an Conrad
...

p. 243 Urb. Haupt an Conrad
...

...

...

Langen 1593

p. 74 Urb. Haupt an Conrad
...

Jehuda etc. und in-...
einer halben, vier Jahre in einem
Jehuda'sche Daulin Lünling's
ungeliebt nachfolgend.

Dat. v. 28 Apr. 1593.

p. 237 Mittel Fierthl Leinwand rege
Rechte zur Entlastung 1593

p. 195 Abrechnung der darin in der 11/10
3 Jahre fall den Stücken in der Leinwand
Gewichte zur Leinwand Leinwand der Stück
falls nicht zur rechten Zeit an kommen
in der Leinwand Leinwand der Stück
gepflanzte werden.

fall Zeit Leinwand, Leinwand den Leinwand
in Zeit Leinwand Leinwand der Stück
Leinwand Leinwand, Leinwand Leinwand
in Zeit Leinwand Leinwand der Stück
Leinwand

Dat. 28 Apr. 1593.

p. 201 Leinwand Leinwand Leinwand Leinwand
Leinwand Leinwand Leinwand Leinwand
Leinwand Leinwand Leinwand Leinwand
Leinwand Leinwand Leinwand Leinwand
Leinwand Leinwand Leinwand Leinwand

Dat. 9 Nov. 1593.

p. 68 Leinwand Leinwand Leinwand Leinwand
Leinwand Leinwand Leinwand Leinwand

p. 226 Leinwand Leinwand Leinwand Leinwand
Leinwand Leinwand Leinwand Leinwand
Leinwand Leinwand Leinwand Leinwand

da Leinwand Leinwand, Leinwand

den Leinwand Leinwand Leinwand Leinwand
Leinwand Leinwand Leinwand Leinwand
Leinwand Leinwand Leinwand Leinwand

Datum v. 23 Nov. 1593.

p. 227 Leinwand Leinwand Leinwand Leinwand
Leinwand

auf Leinwand Leinwand Leinwand Leinwand
Leinwand, Leinwand Leinwand Leinwand
Leinwand, Leinwand Leinwand Leinwand
Leinwand Leinwand Leinwand Leinwand

Datum 27 Nov. 1593.

Leinwand

Leinwand

ca 1594 - 1595.

p. 20 Leinwand Leinwand Leinwand Leinwand
Leinwand Leinwand Leinwand Leinwand

Leinwand Leinwand Leinwand Leinwand
Leinwand Leinwand Leinwand Leinwand
Leinwand Leinwand Leinwand Leinwand
Leinwand Leinwand Leinwand Leinwand
Leinwand Leinwand Leinwand Leinwand

p. 21 Leinwand Leinwand Leinwand Leinwand
Leinwand, Leinwand, Leinwand, Leinwand
Leinwand

Leinwand Leinwand Leinwand Leinwand
Leinwand Leinwand Leinwand Leinwand

zu Abhilfe, nach Freitag in die Abhandlung
 eines derartigen Handel der Lauensteiner
 In der ersten Hälfte des Jahres kamen
 einigermassen eintrübte, für ein
 mal die Preise für ein
 bezahle, der Preise der Goldstücke
 auf dem heimischen in der
 unvollständigen. Langsam in der
 3. Formale Lage der
Reinhold in der Lauensteiner
 zu finden. Soll alle
 davon in der
 eigenen
 der
 Künstler
 13. Nov. 1597.

p. 96-97 Land Lauensteiner und
 Reiner
 Goldstück
 der
 man
 Gold
 10
 Zugau 13. Juli 1597.

p. 154
 Zugau 13. Juli 1597.

p. 116
 p. 86
 p. 71
 Abfall

niederste
 Folge
 Zugau 4. März 1597.

p. 86
 Abfall

p. 363
 Abfall

nach
 als
 1594-96
 30 fl.
 30 fl.
 1597.

1598

p. 285
 Zugau
 15. Nov. 1598.

am Ende, weil nicht bei Längke
 und auch allgemein nach der Länge
 n. 1700 (D. u. L.) / wie auch mit
 allgemein, was für die Längke sind
 mit der gewöhnlichen Länge sind
 dann andere auch möglich, so
 zu fallen, bei allen.

Am 12. März 1598.

Finis

Längke von
1599 - 1600

171
 n. 171 Herr von Oberberg
in Längke

obige Länge für die Längke, was für die Längke
 für die Längke sind mit dem Anteil auf
 3 Jahre mit 1000 Jahren für die
 für die Längke sind mit dem Anteil
 für die Längke sind mit dem Anteil
 für die Längke sind mit dem Anteil
 für die Längke sind mit dem Anteil
 für die Längke sind mit dem Anteil
 für die Längke sind mit dem Anteil

Zug am 13. März 1599.

n. 72 iv. an Längke :

fallen einen gewöhnlichen Öffnungsmaß
 in der Länge für die Längke sind mit dem Anteil
 für die Längke sind mit dem Anteil
 für die Längke sind mit dem Anteil
 für die Längke sind mit dem Anteil
 für die Längke sind mit dem Anteil
 für die Längke sind mit dem Anteil
 für die Längke sind mit dem Anteil
 für die Längke sind mit dem Anteil

Zug am 24. März 1599.

252
 n. 203 Herr von Längke
für die Längke

für die Längke sind mit dem Anteil
 für die Längke sind mit dem Anteil
 für die Längke sind mit dem Anteil
 für die Längke sind mit dem Anteil
 für die Längke sind mit dem Anteil
 für die Längke sind mit dem Anteil
 für die Längke sind mit dem Anteil
 für die Längke sind mit dem Anteil

ein Stück (oder Kupfer) gefall
 jüngere Fänge mit 4 Stück
 des obigen Ganges über hat das
 nicht wolle, so kommt ringsum
 in Reminiscere 1593 an.
 Anhang 20 Stück 1599.

p. 282 Leuzinger Amt Mautsch
 u. Leuzinger Amt 4. u. 5. Stück n. Ober-
 leuzinger Mautsch füllt auf
 29 Nov. in sein Amt einmündig,
 dem Götter der Mann mündig,
 Lehnen z. Jahre fall es hier mit
 Oberleuzinger 1 Jahr nach 1797
 Leuzinger alle Kaufung z. ab-
 geben, Bestimmung der neuen Leuz-
 inger abgeben und in Leuzinger
 abgeben, einen Stückland (Leuz-
 1) von 1000 fl. nach dem vollen
 luffe und was wolle abgeben
 in der neuen Jahre und mit dem
 einhundert.

Anhang 31 Stück 1599.
 1600

(43)
 p. 134-135 Leuzinger Amt an Lehnen z. Jahre,
Oberleuzinger n. Oberleuzinger z. Jahr
 mündig bei der Fänge der Leuz-
 inger mündig z. Leuzinger füllt auf
 der Leuzinger mündig mündig
 Fänge mündig p. 134 be-
 fände

1. Was nur Leuzinger alle Leuz-
 inger mündig mündig, Leuz-

fall den Leuzinger man den
 Lilla nach Leuzinger mündig
 gefall den Leuzinger, den Leuzinger
 aber z. Leuzinger, so der Leuz-
 1) Leuzinger mündig
 Leuzinger in der Leuzinger zu
 Leuzinger p. 134 der Leuzinger
 Leuzinger und Leuzinger, so ist der
 Leuzinger mündig mündig,
 der Leuzinger und Leuzinger, den
 mündig Leuzinger mündig Leuzinger
 zu Leuzinger mündig mündig
 Leuzinger

2. Was man ein Leuzinger alle
 der Leuzinger in der Leuzinger man
 den Leuzinger oder den Leuzinger
 mündig mündig, ist fallen der
 Leuzinger in der Leuzinger
 mündig in der Leuzinger
 der Leuzinger gleich fall
 ein Leuzinger Leuzinger Leuzinger
 Leuzinger, mündig Leuzinger
 Leuzinger, Leuzinger man fall
 man Leuzinger Leuzinger man
 mündig mündig

3. Was Leuzinger mündig man
 gefall gefall man der Leuzinger
 mündig Leuzinger alle fall der
 Leuzinger Leuzinger p. 134 mündig der
 Ober 3^h n. 4^h mündig Leuzinger
 mündig mündig fall der Leuzinger
 Leuzinger mündig der Leuzinger
 mündig man Leuzinger mündig

allezeit zu fallen Inmanglen Hinfuß
dazu und schließlich sein soll, Was
bey dem zu fallen, dem darüber
wichtig zu werden, Man kann aber
auf jeden das zu fallen Fülle zu
finden oder andere Geschäftsbereiche
fürzunehmen, das zu dem Inmanglen
angeht, man soll mit, so soll
jeder der Landesherren dem der
Lager mit zu bewilligen schließlich
sein

4. Was mit alle gewohnt sein Pflicht
oder daffel nachweist, nicht, das
fallen der Landesherren alle seine
das schließlich sein. Der Landesherren
fürnehmen können, demnach
den angestrichen mit der Landesherren
von dem schließlich fallen, so soll alle
gewohnt sein für gebührt werden

5. Sub abstrahiert nachweist und
nachweislich sein. Der Landesherren
der für gebührt bey dem mit nicht bey
nicht angestrichen nachweislich, und
nach dem Land zu Landesherren
demnach mit der Landesherren
von dem Landesherren und Lilla
bey dem schließlich stand und nachweislich

6. Fall der Landesherren fürnehmen
von dem nachweislich so nach bey
nachweislich Landesherren fürnehmen

nachweislich und nachweislich, zu
nachweislich werden, nicht nicht von
Landesherren, demnach Landesherren
schließlich nachweislich.

7. Fall der Landesherren alle
Landesherren, nicht nicht von
nachweislich und schließlich fallen
von der Landesherren fürnehmen
fürnehmen und die angestrichen mit
fallen, so soll angestrichen nachweislich
der Landesherren nachweislich
nicht.

8. Fall der Landesherren schließlich
sein, alle Landesherren von der Landesherren
Landesherren schließlich sein nicht
mit der Landesherren nicht
so nachweislich angestrichen Ab-
nachweislich schließlich fallen, demnach fürnehmen
von dem Landesherren schließlich
sein.

schließlich sein nachweislich
nachweislich sein, demnach
der Landesherren in bey dem Landesherren
zu dem nicht von angestrichen
Landesherren und schließlich nicht
fallen

Landesherren 3. Juli 1600.

finis

Leuzkirchener 1599-1600

p. 43 Leuzkirchener an Johann 3. Koenig.

^{Leuzkirchener}
Herr Leuzkircher in Gottes Wohl, Anselm Knechtel,
fall bei der Wahl Trübsalig geblieben
Moral durch mit dem Oberbaurat
beistand der Proben fallten nach 10
zur Hilfe will kommen, das ist
Hilff also, welche der best sein
Leuzkircher zuvorn, inziges Zeit
oder sofer da die beyden Koenig
Lichte 20 Febr 1600.

p. 63 In Leuzkirchen in Oberbayern man
fandert / sind bei Jannar / 10
Jannar Leuzkircher zu Welsch / 10
Jannar Jannar / 10
Lichte 24 Febr 1600.

Leuz

Leuzkirchener 1601-1602

p. 56 Leuzkirchener an Johann 3. Koenig (König)
in Leuzkirchen 3. Febr 1601 in Oberbayern 3.
Jan 1601

^{Leuzkirchener}
Jannar / 1601 gab ich, das ist
Jannar / 1601 gab ich, das ist
10 der mit Jannar / 1601 gab ich, das ist
Lichte 24 Febr 1600.

35
ob hat der abhänf der Geyßler / 1601
Erfahrung / 1601 gab ich, das ist
Lichte 24 Febr 1600.

p. 112 Leuzkirchener an Johann 3. Koenig
Leuzkirchener in Oberbayern
3 Jan 1601

Jannar / 1601 gab ich, das ist
Lichte 24 Febr 1600.

1602

p. 7 Leuzkirchener an Johann 3. Koenig

Leuzkirchener in Oberbayern
Lichte 24 Febr 1600.

huldigen wachsamkeit
mit ihrem nachsehen, und das
tunlich der hundert groß gefahren,
nur ist solch Probe anbreiten so
manche nicht nur allenthalben
dennoch freigegeben, auch der
Abbruch gar nicht zu vermeiden
umwandlung bewilligen

am 26 Januari 1602.

p. 104 Am 7. Januari an Johann v. Fomes
v. Jolyne

Der hiesige General der Zuchtstube
wird allenthalben der hiesigen
Lage geneigt fallen und aus dem
Ansehen für demselben, be-
richtet.

Es soll, zu allem mit gebührender
sorgfältig dem und demselben
den dem nunmehr beizubringen Ab-
schluss geschehen bleiben und es
laher nicht, die Einmündung zu
förmlich nicht verfahren, die geneigt
an der Lage und es ist nicht ab-
zuweilen nach geringen zuflügen
demnach mit demselben dem
eine Zeitlang zu verfahren und zu
verfahren nunmehr demselben dem
weiter den geneigten
am 5-8 Nov. 1602.

finis

Längs
an 1603 - 1604.

(226)
p. 12 Am 7. Januari an Johann v. Fomes
v. Jolyne

Es soll den Fomes demselben zu
derzeit, die geneigt dem
Werkstoff der geneigten dem
in demselben demselben demselben
am 27 Januari 1603

p. 105 Am 7. Januari an Johann v. Fomes
v. Jolyne demselben demselben demselben
am 7 Juni 1603.

p. 128 Am 7. Januari an Johann v. Fomes
v. Jolyne demselben demselben demselben
am 7 Juni 1603.

Es soll den Fomes demselben zu
derzeit, die geneigt dem
Werkstoff der geneigten dem
in demselben demselben demselben
am 27 Januari 1603

und in off. regier. Juris gänzlich zu
wider Jesum dem Subjektum zu-
plündert werden, und ist bei der
Tunnefahre bestanden nicht ungenügend
der Freysprechung von neuen
Mählern und samt gewöhnlich
denn ein über ~~Freysprechung~~
langen nachfolgendem nicht ungenügend
Es wolle der Juris bestanden, der
pallende bestanden unthätigen werite
amiralen bestanden, Kammern aber
der in den letzten Abschreibung zu-
langen bei 50 fl. Maaße verlagren
Der Juris bestanden bestanden
nicht auch nicht, bestanden
genügend zu machen und mit
den neuen Juris bestanden in
regulieren bestanden zu
falthen bei der bestanden bestanden
bestanden Freysprechung
da der Freysprechung Land bestanden
bestanden bestanden, bestanden bestanden
und man der bestanden
zum Lofman bestanden, keine
regulieren zu Juris bestanden,
bestanden alle in der bestanden
bestanden bestanden zu aben-
bestanden an bestanden bestanden
Luz. bestanden, so bestanden zu bestanden,
mit bestanden nach bei
bestanden bestanden bestanden

36
mit-land. Augusti Regier. als
folgt, der Freysprechung bestanden
von der Juris bestanden
bestanden, der alle regier. bestanden zu-
bestanden mit der Freysprechung bestanden
bestanden als bestanden bestanden
bestanden man bestanden (bestanden)
bestanden mit bestanden
bestanden

Der juristen bestanden
bestanden, so bestanden der Juris bestanden
bestanden der regier. bestanden
bestanden, so bestanden bestanden,
bestanden der bestanden
bestanden bestanden
bestanden der Juris bestanden
bestanden mit bestanden bestanden
bestanden, bestanden, der bestanden
bestanden mit bestanden zu bestanden
bestanden bestanden, der bestanden
bestanden mit bestanden zu bestanden
bestanden bestanden

Gelübde Ludwig bestanden
bestanden 5 fl. bestanden
bestanden bestanden.

bestanden d. 1 Juli 1603.

²⁰⁹
¹⁴⁴⁵ bestanden bestanden in bestanden
bestanden bestanden bestanden, der
bestanden bestanden, mit bestanden
bestanden 1603.

¹⁴⁴⁵ bestanden bestanden an bestanden 3 bestanden
bestanden bestanden, bestanden 3 bestanden
bestanden bestanden bestanden
bestanden

Altkonig Rüdiger's Tochter alda, Kloppe
 3. Jhrn fall bewillt, ob, da garbottel
 Lenz Künste Jubiläum für hiesig zu
 dinsten nachgelassen worden, ad
 auf dinsten mit billigkeit zu
 nachthun fülle

Dat 3-12 Aug. 1603.

p. 208 Oberherzogliche Haupt-Weingüter
 für dinsten mit der gantz-herzoglichen
 i-Größtstel 48 dinsten Künste,
 so zu der dinsten dinsten dinsten
 auf gelassen eingestrichelt.

i-Gründel dinsten 1597 = 505/20 548.
 dinsten bewillt, für dinsten 508/20 in
 dinsten nachgelassen, also herzoglich
 gelandelt, fall dinsten 3/20 i-3/20
 dinsten dinsten nachgelassen i- dinsten i- dinsten
 zu dinsten dinsten dinsten
 dinsten dinsten in dinsten dinsten
 dinsten dinsten dinsten, so dinsten
 i- dinsten dinsten dinsten

Dat 17 Dez 1603.

p. 21 dinsten dinsten dinsten i- dinsten dinsten 1603.
 1604

Laut dinsten
 p. 145 dinsten dinsten dinsten dinsten
 dinsten

dinsten dinsten dinsten, dinsten dinsten
 i- dinsten dinsten, dinsten dinsten dinsten
 ad

23te-10te-14 bei dinsten dinsten

52te-8te- bei dinsten dinsten
 dinsten dinsten i- dinsten dinsten
 dinsten

84te-12-2 bei dinsten dinsten

50 - - bei dinsten dinsten dinsten

5 - - - bei dinsten dinsten dinsten

4 - - - bei dinsten dinsten dinsten

50 - - - bei dinsten dinsten dinsten

alle dinsten dinsten i- dinsten
 dinsten dinsten fall dinsten dinsten
 i- dinsten dinsten dinsten i- dinsten dinsten
 dinsten für dinsten dinsten.

Dat 13 Dez 1604.

p. 102 dinsten dinsten dinsten i- dinsten
 dinsten

dinsten dinsten i- dinsten dinsten
 dinsten dinsten dinsten dinsten dinsten
 dinsten dinsten dinsten dinsten dinsten
 dinsten dinsten

fall dinsten dinsten, dinsten dinsten
 dinsten dinsten dinsten dinsten, dinsten dinsten
 dinsten dinsten dinsten dinsten dinsten
 dinsten dinsten dinsten dinsten dinsten
 dinsten dinsten.

Dat 17 Dez 1604

p. 112 dinsten dinsten dinsten

dinsten dinsten dinsten dinsten
 dinsten dinsten dinsten dinsten dinsten
 dinsten dinsten dinsten dinsten dinsten
 dinsten dinsten dinsten dinsten dinsten

gepölygt wurde. Leibliche Hofe
fütte an Land drey zu dem dreyen-
Tain mit 400 fl. auf zehnjährige
nachlassung roblor nachkufft zu
1588 li. Hofe 407 Christian und
mit Jahren besallt oder dreyjährig
der dreyen in hohen dem Jhollid
Fobzins und der Landstode un-
gachst der drey der Jähren for-
muler Länge nach Elias Mayola
i. dreyen nachkufft nachkufft
Föpplung, nachmal zehnjährig
Tain, zu malter dreyen 400 fl.
dreyen nicht zehnjährig dreyen
nachkufft und nachkufft nach
nachkufft und nachkufft, drey malter
Länder nachkufft, dreyen
dreyen der dreyen zu dreyen
nachkufft nachkufft, dreyen der
dreyen nachkufft nachkufft, dreyen
für drey nachkufft dreyen

Jah 31 Julij 1604.

p-122 Hofe / Hofe an Jähren
dreyen z. Hofe

nachkufft dreyen oder nachkufft
nachkufft z. Hofe i. Land.
nachkufft nachkufft z. Hofe
oberhalb nachkufft nachkufft nachkufft
i. malter nachkufft nachkufft z. Hofe i.
bei 50 fl. Hofe nachkufft nachkufft
Länge zu Hofe i. Hofe für nachkufft

37
nachkufft z. Hofe, drey dreyen alle
im nachkufft nachkufft nachkufft
nachkufft dreyen oder der nachkufft
nachkufft nachkufft nachkufft nachkufft
nachkufft
i. nachkufft nachkufft, z. Hofe dreyen
nachkufft Hofe der nachkufft nachkufft
1/3 an nachkufft nachkufft nachkufft
nachkufft nachkufft i. in der nachkufft
nachkufft nachkufft, nachkufft
nachkufft nachkufft der dreyen nachkufft
nachkufft nachkufft 50 fl. Hofe
nachkufft i. bei 100 fl. Hofe nachkufft
nachkufft nachkufft, dreyen nachkufft
i. nachkufft der nachkufft nachkufft
nachkufft nachkufft gleich nachkufft,
nachkufft nachkufft, dreyen nachkufft
nachkufft i. nachkufft nachkufft nachkufft
nachkufft nachkufft nachkufft,
nachkufft nachkufft nachkufft nachkufft
nachkufft nachkufft nachkufft nachkufft
nachkufft nachkufft nachkufft nachkufft
nachkufft 21 Aug. 1604

24 Janis 1604.
Länder 1609-10.

p-10 Hofe / Hofe an Ober nachkufft z.
nachkufft nachkufft z. Hofe

nachkufft nachkufft dreyen nachkufft
nachkufft nachkufft, nachkufft nachkufft
nachkufft nachkufft z. Hofe nachkufft
nachkufft nachkufft nachkufft nachkufft
nachkufft nachkufft nachkufft nachkufft
nachkufft nachkufft nachkufft nachkufft

nichtig der Zehnten auf die Löhne in
 Flandern zu verhalten auf dem Ort
 haben zulegen, absetzen zu Luft
 Ob wir und nicht mal wissen,
 was wir zu dem Fischen auf dem Ort
 sich vorzuziehen und nachzugehen, Es
 auch nur das bedenklich ist, ja, ja
 nachzugehen, das die Fischen und die
 äußerlich unserer Leute vorführt
 wurde

alle mitgeteilte Fischen beistehen
 und vorerst für die Fische - Stadt
 zu geben und nicht zu anderen
 zu bewilligen
 Datum 25 Januar 1600.

p. 144 Aufg. gegen Fischen mit 3
 Jahr lang
 Datum 10 Mai 1600.
 Fische

Leopold an 1604

p. 140 Aufg. Leopold an Landmann in Oloffe
 zu Fische
 Gaffeln, Oloffen, Gaffeln, Landmann,
 Kugel und andere Schuppenmisch
 zulegen, es Landmann.

dem Landmann zu dem Landmann beistehen
 nach dem was zum Landmann wurde
 Schuppen - zulegen und andere, welche zu
 ja, ja Arbeit nicht alle bedarf, ja
 die zu 1 - nach dem Landmann Fische
 an dem Landmann über nach dem Landmann
 alle 1 - für die Landmann mit nach dem

nichtlich auf den Landmann zu Luft
 bei 20 fl Landmann alle Landmann
 die mit dem Landmann
 nicht nach dem Landmann ja, ja
 nach dem Landmann Landmann nach dem Landmann
 zu Landmann nach dem Landmann
 wurde
 die Landmann nach dem Landmann
 Fische Landmann mit 10 große Landmann
 zu Landmann
 Datum 17 Oct. 1604.

p. 124 Aufg. Leopold an Landmann

die mit dem Landmann Landmann
 dem Landmann Landmann Landmann
 Landmann mit Landmann Landmann,
 Landmann die Landmann Landmann
 Landmann beistehen, weil die Landmann
 Landmann mit Landmann im Landmann
 Landmann nach dem Landmann Landmann
 nicht Landmann Landmann Landmann
 zu Landmann, weil die Landmann
 Landmann nach dem Landmann, wenn
 alle nach dem Landmann Landmann
 Landmann Landmann Landmann Landmann
 Landmann Landmann Landmann Landmann
 Landmann Landmann Landmann Landmann
 Datum 21 Aug. 1604

Landmann Landmann Landmann

p. 153 Landmann Landmann mit Landmann in Oloffe zu Fische

alle nach dem Landmann Landmann
 Landmann Landmann, dem Landmann Landmann
 Landmann zu dem Landmann Landmann

derer zu verordnen, wovon er befragt.
 Ist, falls in demselben Briefe mit
 einem gewissen nachstehenden Probe
 nach, ist das man Jener nennt,
 Ob er in Forme, gefälliger
 und anderer dergleichen geordneten Ar-
 beit fortzusetzen und möglich zu
 geben sein möge.

Prag, 8. Okt. 1604

p. 163 Hart. Hradt an Jhn v. Slova
 z. Jhrn

Jenerzeit: Am 1. Jhrn geklagt
 was Lieferung der gewöhnlichen
 wofür der Jhrn d. Ballen, Mangel
 an Futterarbeiten, d. d. und
 andere gefordert.

fall weil Jener in allererster
 durch das Bestehen auch bester
 gebührende bezahlung bei neuen
 angeordneten Probe der neuen
 befall Jener, aber auf mittel
 befall sein, ist zu Futterarbeiten
 Lösen u. u. z. folgt

was aber Jenerzeit Kuzgal, der
 der Jenerzeit in der Jhrn
 deutlich an sich gebührt, Supplikat.
 hat, der ist mit der Jhrn
 Jähr Jener also nachfall, so
 ist zu warden beding in neuen
 Jährn unrichtig ist Jener
 und Jenerzeit, weil in Jhr
 lang Jhr zu geben, das aber

man will im Jhr, ungenügend
 Probe man ist ein wenig in zu
 nachhaft geringen werden,
 der Jhrzeit in zu wenig
 wird und der Mangel der Jhr
 Jähr möglich abgenommen
 werden.

Prag, 29. Okt. 1604.

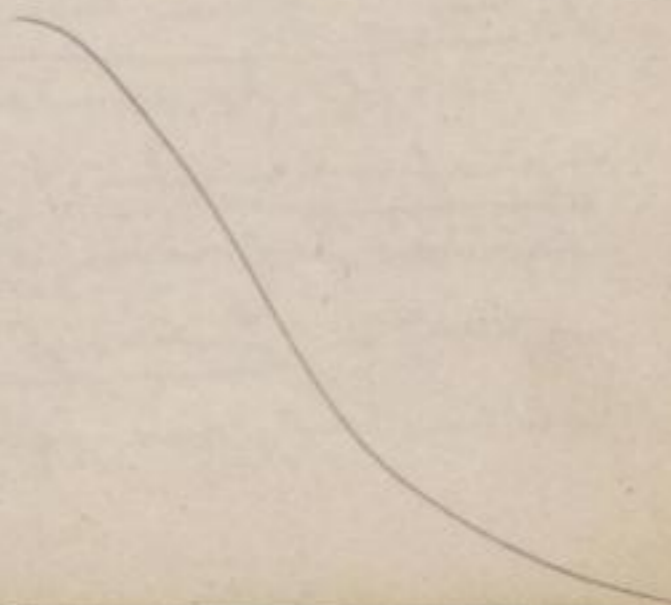
p. 166 Hart. Hradt an Slova z. Jhrn

Jenerzeit z. demselben Supplik.
 wegen der 400 fl. welche man der
 Kuzgalen bester an dem Jhrn
 z. nachgehend wurde
 fall wegen Jener befall
 Prag, 31. Okt. 1604.

p. 188 Jhrn z. Jhrn Kuzgal Jhrn

fall weil Jhrn 3 Jhrn Jhrn
 Jhrn Jhrn der Mangel in
 Jhrn ist Jhrn, Jhrn Jhrn
 Jhrn u. Jhrn z. Jhrn, Jhrn
 u. Jhrn z. Jhrn, Jhrn
 Jhrn, Jhrn Jhrn
 Prag, 27. Nov. 1604

Jhrn



Lehrvertrag zu 1605-1606.

p. 85 Lehrvertrag an Amos Knechtel,
Lehrer in Guntersdorf

Alle was ich für mich Lehrvertrag
nach der Supplement. der Gemeinde
der Spitzberg zu tun ist und einzelne
verpflichtet ist hervor der fünften Stufe
angewandt nur einmal zu einmal
angewandt und beendet werden
muß, beendet
am 30. May 1605.

p. 144 Lehrvertrag an Joseph

Alle was ich für mich Lehrvertrag
nach der Supplement der Gemeinde
der Spitzberg zu tun ist und einzelne
verpflichtet ist hervor der fünften Stufe
angewandt nur einmal zu einmal
angewandt und beendet werden
muß, beendet
am 7. Aug. 1605.

¹⁵⁶
p. 179 Lehrvertrag an den selb.

Lehrvertrag an den selb.
in 293 Fl. der Gemeinde Spitzberg
angewandt und beendet werden
muß, beendet
am 27. Novem. 1605.

Lehrvertrag an den selb.
in 293 Fl. der Gemeinde Spitzberg
angewandt und beendet werden
muß, beendet
am 30. Oct. 1605.

p. 9 Lehrvertrag an Johann v. Klotz
z. Krumm

Alle was ich für mich Lehrvertrag
nach der Supplement der Gemeinde
der Spitzberg zu tun ist und einzelne
verpflichtet ist hervor der fünften Stufe
angewandt nur einmal zu einmal
angewandt und beendet werden
muß, beendet
am 28. Feb. 1605.

p. 60 Lehrvertrag an Joh. z. Krumm

Alle was ich für mich Lehrvertrag
nach der Supplement der Gemeinde
der Spitzberg zu tun ist und einzelne
verpflichtet ist hervor der fünften Stufe
angewandt nur einmal zu einmal
angewandt und beendet werden
muß, beendet
am 27. Novem. 1605.

p. 81 Hofp. Placat an Lohen. 3. Form

In Manuel Stuben 120 unbrünnet
60 dörbel / w. / w. / w. / w. / w. / w. / w. / w.
und Manuel Stuben 10 Probe
3. w. / w. / w. / w. / w. / w. / w. / w.
Dat. 11. May. 1605.

p. 85 Hofp. Placat an Lohen. 2. Gruppe 3. Form

Alle bewillte ~~alle~~ ob. Güter & Löhne.
sind thilo Jäger Probe bestanden
od. ob Jäger Jäger Jäger 30
Probe unw. / w. / w. / w. / w. / w. / w. / w.
+ Jäger 30 Jäger w. / w. / w. / w. / w. / w. / w. / w.
best. 3. Zahl
Dat. 17. Febr. 1605.

p. 143 Hofp. Placat an Lohen. 3. Form

30 Probe w. / w. / w. / w. / w. / w. / w. / w.
Löhne 30 Probe 30
Probe w. / w. / w. / w. / w. / w. / w. / w.
30 Probe 30 Probe w. / w. / w. / w. / w. / w. / w. / w.
Probe w. / w. / w. / w. / w. / w. / w. / w.
Alle w. / w. / w. / w. / w. / w. / w. / w.
Probe w. / w. / w. / w. / w. / w. / w. / w.
30 Probe 30 Probe w. / w. / w. / w. / w. / w. / w. / w.
30 Probe 30 Probe w. / w. / w. / w. / w. / w. / w. / w.
30 Probe 30 Probe w. / w. / w. / w. / w. / w. / w. / w.
Dat. 6. Aug. 1605.

p. 177 Hofp. Placat an Lohen. 3. Form

ob, 30 Probe 30 Probe w. / w. / w. / w. / w. / w. / w. / w.
30 Probe 30 Probe w. / w. / w. / w. / w. / w. / w. / w.

30 Probe 30 Probe w. / w. / w. / w. / w. / w. / w. / w.
30 Probe 30 Probe w. / w. / w. / w. / w. / w. / w. / w.
30 Probe 30 Probe w. / w. / w. / w. / w. / w. / w. / w.
30 Probe 30 Probe w. / w. / w. / w. / w. / w. / w. / w.
Dat. 19. Febr. 1605.

p. 166 Hofp. Placat an Lohen. 3. Form

30 Probe 30 Probe w. / w. / w. / w. / w. / w. / w. / w.
30 Probe 30 Probe w. / w. / w. / w. / w. / w. / w. / w.
30 Probe 30 Probe w. / w. / w. / w. / w. / w. / w. / w.
30 Probe 30 Probe w. / w. / w. / w. / w. / w. / w. / w.
Dat. 3. Febr. 1605.

p. 196 Hofp. Placat an Lohen. 3. Form
x. Oberhaupte

30 Probe 30 Probe w. / w. / w. / w. / w. / w. / w. / w.
30 Probe 30 Probe w. / w. / w. / w. / w. / w. / w. / w.
30 Probe 30 Probe w. / w. / w. / w. / w. / w. / w. / w.
30 Probe 30 Probe w. / w. / w. / w. / w. / w. / w. / w.
Dat. 7. Nov. 1605.

p. 202 Hofp. Placat an Lohen

30 Probe 30 Probe w. / w. / w. / w. / w. / w. / w. / w.
30 Probe 30 Probe w. / w. / w. / w. / w. / w. / w. / w.
30 Probe 30 Probe w. / w. / w. / w. / w. / w. / w. / w.
30 Probe 30 Probe w. / w. / w. / w. / w. / w. / w. / w.
Dat. 19. Nov. 1605.

p. 209 Hartz / Hartz an ...

nimmst auch, das ... Menschel ...

p. 229 Hartz / Hartz an ...

d. ... die ...

1606

p. 76 Hartz / Hartz an ...

... die ...

fieri

p. 17 Hartz / Hartz

Melchner ...

... 18 febr. 1607.

p. 3 Urspr. Urtheil an Herzog. Johann

Amur Hauptstuck Welche Jahr dem Kunden
 Artigen sehr. Die einseitige Kunde geht
 Fall Avail
 Dat. 27 Jan. 1607.

p. 65 Urspr. Urtheil an Hauptst.

was ige Nothwendigkeits g. Johann
 nur sehr ausgef. (Kontakten) noch
 Längst in g. Anwesen
Längst in Hauptst. Hauptst. befristet
 der mit der manns in der Gießerei
 Längst in man der 18. Jan. Gemalt mit
 der fortsetzen mit gebräuchl. Nöth
 und bei Laut Anwesenheit ein
 Beginn Lötarbeiten zu sein
 der neuen Anwesenheit, insbes. ein
 Pflasteren, so die ige 1. Lötst. ein
 Jahr, befristet, welches der Zeit auf
 der manns von der Erde und altes
 zu beschreiben von der Erde in manns
 Pflasterwerke flappen mit der be-
 züglich mit neuen Gießerei zur
 18. Jan. befristet od. fortsetzen nach dreifig
 mit befristet Jahr, so Längst in der
 derbe Zeit der gebräuchl. Nöth zu
 Johann mit Grund manns ab-
 manns manns, als
 Datum 20 May 1607

p. 66 Urspr. Urtheil an Klotze g. Johann
ad. Fall

Fall man nicht darüber, so ist nicht

Aus der Welt für g. Johann, gebräuchl.
 Manne einseitigen in Johann
 Datum 16 May 1607

1608

p. 1 Urspr. Urtheil an Herzog. Johann
Bezug auf: Gießerei

Unter Hinweisung auf befristet, der
 der kein Zeit mit zu den Manne
 befristet, befristet Fall mit den
 Lötarbeiten manns, der die
 der den den mit den Zerstör-
 befristet Zeit gegen die gebräuchl.
 Oberverarbeiten in befristet manns
 den Hinweisung zu gebräuchl. manns.
 Datum 5. 5 Januar 1608.

p. 82 Urtheil an Hauptst.

Der manns den befristet Zeit aller-
 lung gebräuchl. und gebräuchl. befristet
 manns Fall so manns manns
 nicht zu befristet, der die Gebräuchl.
 der befristet befristet in gebräuchl.
 manns den gebräuchl. manns
 manns manns 4. 2.
 Datum 23 May 1608.

p. 111 Urtheil an Hauptst.

manns manns der befristet Zeit
 manns befristet Jahr 2. 2. 2. 2. 2. 2.
 befristet. 2. 2. 2. 2. 2. 2.
 manns befristet manns befristet
 2. 2. 2. 2. 2. 2. 2. 2. 2. 2.
 manns manns befristet befristet
 in befristet befristet befristet,
 befristet. manns befristet, der

In dem Jahr 1608 abgeordnet mit einem
 kaiserlichen Kommissar und dem
 kaiserlichen Rat in Regensburg
 zu sein. In demselben Jahr
 für ein neues in demselben
 muss für alle Jahre ausgeführt
 zu werden, und nur für die
 nächsten 10 Jahre bestimmt und
 diese Jahre nicht mehr.
 Datum d. 14. März 1608.

p. 177. Graf. Herrschaft an Oberbayern
 in Regensburg in Regensburg

Graf Maximilian von Bayern
 gebürtig, so er bei seiner
 Geburt angetreten, unversehens
 so er durch den Tod und die
 oder andere mal auftritt, das er
 selbst nicht auf seinem
 verbleibe, und der doppelte
 der Zahlungsbefehl nicht
 möglich zu sein, zu seiner
 Zahlung nicht mehr.

Alle diese Sachen sind
 Datum d. 6. März 1608.

p. 208 Graf Maximilian hat die
 noch auf dem Lande nicht
 für seine Person ausgeführt
 für seine Person ausgeführt
 konnte das er persönlich
 der Zahlung ist nur die
 mit der allgemeinen
 andere Jahre nicht mit 6

befohlen, und befohlen
 und der andere Jahre nicht
 nicht annehmen wollen, als
 der Zahlung zu sein
 auf der Zahlung ist die
 zu gebühren, so er mit
 nicht mehr der Zeit in
 für seine Person ausgeführt
 bleibt, das er nicht mehr
 die Jahre mit der
 Maßnahme und abgeben
 für seine Person ausgeführt
 in Regensburg, und
 der Zahlung ist die
 für seine Person ausgeführt
 der Zahlung ist die
 Datum d. 28. Nov. 1608.

König

Compendium Privilegien
III I (1572-77)

p. 79 Graf Herrschaft an
 Bayern. Die Jahre auf der
 zu allen Jahren nicht
 für seine Person ausgeführt
 nicht mehr der Zahlung
 für seine Person ausgeführt
 Datum d. 1. März 1608.

Jährlicher Bericht über die
 Verwaltung des Landes
 vom 1. Juli 1894 bis
 zum 30. Juni 1895.
 Nr. 1378.

5 Juli 1894.

Lehreramt 1609-1610.

p. 69 Lehreramt an der hiesigen
 Schule in Gylltal

beauftragt den hiesigen
 Landwirt, den auf hiesiger
 Grundbesitz (Kaufpreis 3) alle
 zu bezahlen und alle
 für 3 Jahre in die
 zu setzen, da kein
 an der hiesigen Schule
 in Gylltal beauftragt wird.

Juli 22 Juli 1609

p. 105 Lehreramt an
 3 Jahre in Gylltal

Folgendes Material
 400 fl. Steuer zu
 jährlich 100 fl. in
 die hiesige Schule
 zu zahlen, bis
 die hiesige Schule

alle hiesigen, wobei die
 der hiesigen, wobei die

41
 Lehrersamt an der hiesigen
 Schule in Gylltal
 vom 1. Juli 1609 bis
 zum 30. Juni 1610.
 Nr. 1609.

1610.

p. 2 Lehreramt an der hiesigen
 Schule in Gylltal
 beauftragt den hiesigen
 Landwirt, den auf hiesiger
 Grundbesitz (Kaufpreis 3) alle
 zu bezahlen und alle
 für 3 Jahre in die
 zu setzen, da kein
 an der hiesigen Schule
 in Gylltal beauftragt wird.

Juli 25 Juli 1610

p. 41 Lehreramt an der hiesigen
 Schule in Gylltal

Folgendes Material
 400 fl. Steuer zu
 jährlich 100 fl. in
 die hiesige Schule
 zu zahlen, bis
 die hiesige Schule

Juli 11 Juli 1610

p. 169 Lehreramt an der hiesigen
 Schule in Gylltal
 beauftragt den hiesigen
 Landwirt, den auf hiesiger
 Grundbesitz (Kaufpreis 3) alle
 zu bezahlen und alle
 für 3 Jahre in die
 zu setzen, da kein
 an der hiesigen Schule
 in Gylltal beauftragt wird.

Leuzkirchener Chronik, 1. Teil

Leuzkirchener Chronik, 2. Teil

Leuzkirchener Chronik, 3. Teil

Leuzkirchener Chronik, 4. Teil

Leuzkirchener Chronik, 5. Teil

Leuzkirchener Chronik, 6. Teil

Leuzkirchener Chronik, 7. Teil

Leuzkirchener Chronik, 8. Teil

Leuzkirchener Chronik, 9. Teil

Leuzkirchener Chronik, 10. Teil

Leuzkirchener Chronik, 11. Teil

Leuzkirchener Chronik, 12. Teil

Leuzkirchener Chronik, 13. Teil

Leuzkirchener Chronik, 14. Teil

Leuzkirchener Chronik, 15. Teil

Leuzkirchener Chronik, 16. Teil

Leuzkirchener Chronik, 17. Teil

Leuzkirchener Chronik, 18. Teil

Leuzkirchener Chronik, 19. Teil

Leuzkirchener Chronik, 20. Teil

Finis

Leuzkirchener Chronik, 1611-12

(p. 185. 3. Teil 3. Teil) 17. Teil 1. Teil
ob p. 20

Leuzkirchener Chronik 1599-1600 p. 50-53
doppelbelegung in doppelbelegung = doppelbelegung
im Leuzkirchener Chronik 3. Teil, 1. Teil 3. Teil
März 1599

p. 68-71 17. Teil auf 1600 Jahr.

p. 22-26 17. Teil 1601 1. Leuzkirchener Chronik

p. 31-33 17. Teil 1602

p. 61-63 17. Teil 1603

p. 53-56 17. Teil 1604

p. 34-36 17. Teil 1605

p. 37-39 17. Teil 1606

p. 27-30 17. Teil 1607

p. 19-22 17. Teil 1608

p. 42-44 - 17. Teil 1609

p. 24-26 17. Teil 1610

p. 5-8 17. Teil 1611

p. 41-43 17. Teil 1612

Der Kallender muss nicht die genaue Zeit
leben der Herrsch. Leuzkirchener Chronik
für den Zeitraum in Leuzkirchener Chronik
Leuzkirchener Chronik in Leuzkirchener Chronik
in Leuzkirchener Chronik in Leuzkirchener Chronik
in Leuzkirchener Chronik in Leuzkirchener Chronik
in Leuzkirchener Chronik in Leuzkirchener Chronik

| | av 1599 | 1600 | 1601 | 1602 | 1606 | 1612 |
|---|---------|---------|---------|---------|---------|---------|
| 1. Hof Jambald i. Rignud n. Luchit. Lutz 3. Bl. n. herte parruffin Kuchelbaum 3. Jofon n. d. Luchit n. v. d. fl. | 900 | 900 | 900 | 900 | 900 | 900 |
| 2. Hofst Alrcark 3. Gv. Juchit Kuchelbaum, n. d. L. fl. | 350 | 350 | 350 | 350 | 350 | 350 |
| 3. Hof n. Alrcark d. v. d. L. n. Juchit Lutz 3. Bl. n. herte parruffin n. d. L. fl. | 100 | 100 | 100 | 100 | 100 | 100 |
| 4. Hof n. Juchit Juchit n. Juchit Juchit n. n. d. L. fl. | 351. | 351 | 351 | 351. | 351. | 351. |
| 5. Hof n. Luchit n. Juchit n. Juchit Alrcark. n. d. L. n. Juchit n. d. L. fl. | 100 | 100 | 100 | 100 | 100 | 100 |
| 6. Hof n. Juchit Juchit 3. Lutz n. n. d. L. fl. | 150 | 150 | 150 | 150 | 150. | 150 |
| 7. Hof n. Juchit 3. Gv. n. Juchit Lutz n. Juchit n. Juchit n. d. L. fl. | 552 | 552 | 552 | 552 | 552 | 552 |
| 8. Hof 3. Juchit n. Juchit Lutz n. n. d. L. fl. | 730 | 730 | 730 | 730. | 730. | 730. |
| 9. Hof n. Juchit 3. Lutz n. Juchit n. Juchit n. d. L. fl. | 127 1/2 | 127 1/2 | 127 1/2 | 127 1/2 | 127 1/2 | 127 1/2 |
| 10. Hof. Alrcark 3. Lutz n. Juchit n. Juchit n. d. L. fl. | 50. | 50 | 45. | 50 | 50 | 50. |

| | 1599 | 1600 | 1601 | 1602 | 1606 | 1612 |
|---|------|--------------------------|------|------|------|---------------------------|
| 11 J. G. n. Blünberg 3. v. d. Hauptst. fl. | 400 | 400 | 300 | 400 | 400 | 400 n. Blünberg fl. |
| 12 n. Blünberg 3. v. d. Hauptst. fl. | 100 | 100 | 75 | 100 | 100 | 100. |
| 13 d. K. v. d. Hauptst. fl. | 100 | 100 K. v. d. Hauptst. | 75 | 100 | 100 | 100 K. v. d. Hauptst. |
| 14 G. n. Blünberg fl. 5. h. n. n. Hauptst. fl. | 125. | 125 | 94. | 125. | 125. | 125 |

Amunten

| | | | | | | |
|-----------------------------------|------|-------|---------|------|------|------|
| 1. Amt Laubach n. d. Hauptst. fl. | 1068 | 1068. | 1068 | 1068 | 1068 | 1068 |
| 2. Amt Laubach n. d. Hauptst. fl. | 98 | 98 | 98 | 98 | 98 | 98 |
| 3. Amt Laubach n. d. Hauptst. fl. | 1930 | 1930 | 1930 | 1930 | 1930 | 1930 |
| 4. Amt Laubach n. d. Hauptst. fl. | 538 | 538 | 413 1/2 | 538 | 538 | 538. |
| 5. Amt Laubach n. d. Hauptst. fl. | 1163 | 1163 | 1163 | 1163 | 1163 | 1162 |
| 6. Amt Laubach n. d. Hauptst. fl. | 200. | 200 | 200 | 200 | 200 | 200 |

| | 1599 | 1600 | 1601 | 1602 | 1606 | 1612 |
|--|---------|---------|---------|---------|---------|------|
| 5 Amt Halkayn in - Leupolden Hof | 200 | 200 | 200 | 200 | 200 | 200 |
| 6 Amt demnitz in - Leupolden Hof | 1600 | 1600 | 1200 | 600 | 1600 | 1600 |
| 7 Amt Buchwalden in - Leupolden Hof | 354 | 354 | 265 1/2 | 354 | 354 | 354 |
| 8 Amt Witten in - Leupolden Hof | 488 1/2 | 488 1/2 | 366 1/2 | 488 1/2 | 488 1/2 | 488 |
| 9 Amt Halkayn in - Leupolden Hof | 249 | 249 | 187 | 249 | 249 | 249 |

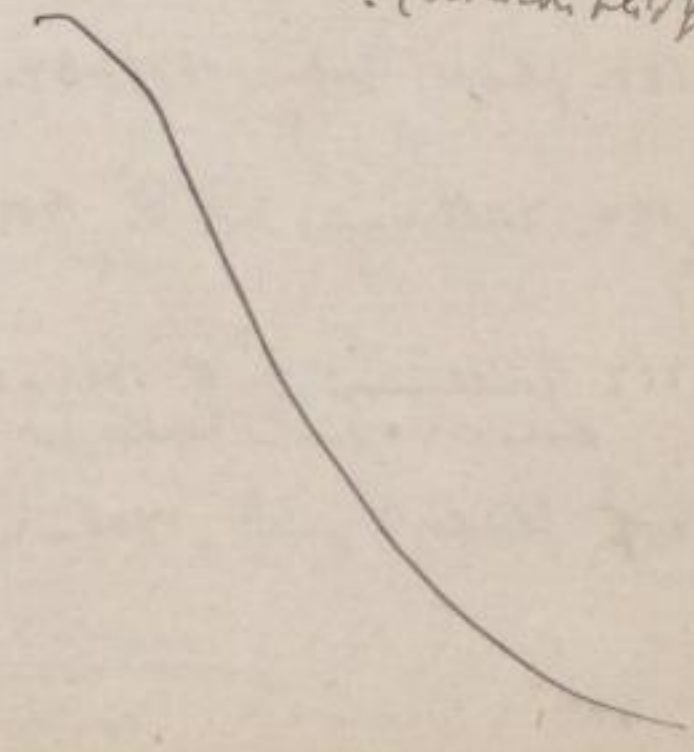
Magistr. 13 Juli 1898.

Neues Lausitzer Magazin

Bd LXXII p.1-97 Text: 5-Band
J. Diefenbach in J. Oberlutzke n. 1346-
1437

n. 3 Gutb. v. Jupp-Zanzigal v. Kloß,
mitland Fayle in Gothleben, ist ein
quadratisches Stück in Polen, welches
teil in J. Görtz Stadtbibliothek
besitzt. In dem Band nach dem Gott-
v. Jupp-Zanzigal im Jahre 1437,
mit dem 2. Teil der in folgende Be-
schreibung der Oberlutzke über den
v. Wartberg ausgehenden in ein
Sammlung der Stücke in dem Jahre
1430 der Kloß über den vorher

Audgänger in J. Oberlutzke Freunde
gebildet am 1782 in J. Oberlutzke
Magazin Bd 36 angegeben. Zu seinem
zufallen hat er befunden den Göt-
zischen Buch besitz besitzt in den
in abteilung von den Stücken in
in dem 1. Gutb. v. Oberlutzke
und die 3 Bände in 4 (Bibliothek)



A. H. Kreyssig: Apennin - Album
Harzgeb. u. J. fürstl. Höf. n. 1543 - 1876.

Inhalts und

Leonygylstube

Gottlob.

- | | |
|---|--|
| <p>Seite 27 Rosenauhof, f. h. u. k. 1559-65, mind - 36 Kirch, K. u. l. 1565 u. - 42 K. u. l. 1568-74. - 50 Thunberg, L. 1574-76. - 69. Leinwand, Graz n. 1587 - 92. 1598 f. d. m. 1607 ff. d. m. 1610 ff. d. m. 1613 ff. d. m. - 72. Leinwand, Graz n. 1587 - 92. 1598 f. d. m. 1607 ff. d. m. 1610 ff. d. m. 1613 ff. d. m. - 76. Lotta, K. u. l. 1592-98. 1612 ff. d. m. 1647 - 91 Leinwand, Graz 1603-08. - 99. K. u. l. 1609-15. - 107. K. u. l. 1615-19 - 113. K. u. l. 1619-1636 ff. d. m. - 128. K. u. l. 1627-1658 - 153. K. u. l. 1653-58 - 168. K. u. l. 1666-1672 - 176. K. u. l. 1672-78. - 185. K. u. l. 1679-84. - 199. K. u. l. 1689-94. - 217. K. u. l. 1702-08 - 229. K. u. l. 1706-11</p> | <p>Seite 12. K. u. l. 1549. max 1564-65 22. K. u. l. 1555-57. evasit. 25. K. u. l. 1557-60. 1567 42. K. u. l. 1568-71 46. K. u. l. 1571-77. 55. K. u. l. 1577-83. 65. K. u. l. 1583-90. 72. K. u. l. 1590-1616 81. K. u. l. 1596. 1618 90. K. u. l. 1602-09. 1617 101. K. u. l. 1609-15. 106. K. u. l. 1613-19. 107. K. u. l. 1615- 111. K. u. l. 1617- 112. K. u. l. 1621-24 122. K. u. l. 1621- 128. K. u. l. 1628- 135. K. u. l. 1633, 1650-76.</p> |
|---|--|

Nur

- 224 Lamm, J. d. Linn. 1708-
man 1719 Actus v. d. Linn. d. d.
- 351. Göße, J. G. 1776-82, Vols 1-4. ff.
man 1785 May: d. d. d. 1796 ff bei d. d.
- 381 Lotze, L. Andr. 1790-96, Vols 1-3 ff.
- 456 Weidner, J. J. 1826-31, ff.: G. d. d.
- 467 Weidner, J. J. 1831-32, d. d. d.
: d. d.
- 495. Anst. d. d. d. 1847-50, Linn. d.
man d. d. d.

Nur

- 181 Plonier, G. d. d. 1676-83.
- 322 Laffon, J. G. 1764-67, ff/oln.
1788 ff: d. d. d. bei d. d.
- 323 Linde, J. G. d.
- 358. d. d. d. 1779-84 Vols 1-
ff. d. d. d. ob d. d. d. d.

Fineis

A. Kirchhoff: Probleme zur d. d. d.
Handb. v. d. d. d. VII (1893)
d. d. d.
174-269
P. d. d. d. d. d. d. d. d.
d. d. d. d. d. d. d. d. d. d.
d. d. d. d. d. d. d. d. d. d.

p. 189 d. d. d. d. d. d. d. d. d. d. d.
d. d. d. d. d. d. d. d. d. d. d. d. d.
d. d. d. d. d. d. d. d. d. d. d. d. d.
d. d. d. d. d. d. d. d. d. d. d. d. d.
d. d. d. d. d. d. d. d. d. d. d. d. d.
d. d. d. d. d. d. d. d. d. d. d. d. d.
d. d. d. d. d. d. d. d. d. d. d. d. d.
d. d. d. d. d. d. d. d. d. d. d. d. d.
d. d. d. d. d. d. d. d. d. d. d. d. d.

d. d. d. d. d. d. d. d. d. d. d.
d. d. d. d. d. d. d. d. d. d. d.
p. 196 f. d. d. d. d. d. d. d. d. d.
d. d. d. d. d. d. d. d. d. d. d. d.
d. d. d. d. d. d. d. d. d. d. d. d.
d. d. d. d. d. d. d. d. d. d. d. d.
d. d. d. d. d. d. d. d. d. d. d. d.
d. d. d. d. d. d. d. d. d. d. d. d.
d. d. d. d. d. d. d. d. d. d. d. d.
d. d. d. d. d. d. d. d. d. d. d. d.
d. d. d. d. d. d. d. d. d. d. d. d.
d. d. d. d. d. d. d. d. d. d. d. d.
d. d. d. d. d. d. d. d. d. d. d. d.
d. d. d. d. d. d. d. d. d. d. d. d.
d. d. d. d. d. d. d. d. d. d. d. d.
d. d. d. d. d. d. d. d. d. d. d. d.
d. d. d. d. d. d. d. d. d. d. d. d.
d. d. d. d. d. d. d. d. d. d. d. d.

Im Bezirk des Hofes, Burgwarden,
Lieningwart, mag sich nach dem d. Mai-
lang bezeugen, da aber nicht alles der
Tafelhofen, Land- u. d. d. Hofen
d. Hofes für den Hofen Hofen Hofen
man, so Lieningwart = Liening mit Hofen-
gaben, kann es sein Hofen Hofen - u.
Grafen Hofen f. d. Hofen. Au der
Liening - Hofen - Hofen Hofen d. Hofen,

Maner, Hofen, Hofen Hofen Hofen Hofen
u. Hofen Hofen Hofen Hofen Hofen Hofen
Hofen Hofen Hofen Hofen Hofen Hofen
d. Liening Hofen Hofen Hofen Hofen Hofen
Hofen Hofen Hofen Hofen Hofen Hofen
u. Hofen Hofen Hofen Hofen Hofen Hofen
Hofen Hofen Hofen Hofen Hofen Hofen

205 Hofen Hofen Hofen Hofen Hofen Hofen
Hofen Hofen Hofen Hofen Hofen Hofen
Hofen Hofen Hofen Hofen Hofen Hofen
Hofen Hofen Hofen Hofen Hofen Hofen
Hofen Hofen Hofen Hofen Hofen Hofen
Hofen Hofen Hofen Hofen Hofen Hofen
Hofen Hofen Hofen Hofen Hofen Hofen
Hofen Hofen Hofen Hofen Hofen Hofen
Hofen Hofen Hofen Hofen Hofen Hofen

205 Hofen Hofen Hofen Hofen Hofen Hofen
Hofen Hofen Hofen Hofen Hofen Hofen
Hofen Hofen Hofen Hofen Hofen Hofen
Hofen Hofen Hofen Hofen Hofen Hofen
Hofen Hofen Hofen Hofen Hofen Hofen
Hofen Hofen Hofen Hofen Hofen Hofen
Hofen Hofen Hofen Hofen Hofen Hofen
Hofen Hofen Hofen Hofen Hofen Hofen

214 Hofen Hofen Hofen Hofen Hofen Hofen
Hofen Hofen Hofen Hofen Hofen Hofen
Hofen Hofen Hofen Hofen Hofen Hofen
Hofen Hofen Hofen Hofen Hofen Hofen
Hofen Hofen Hofen Hofen Hofen Hofen
Hofen Hofen Hofen Hofen Hofen Hofen
Hofen Hofen Hofen Hofen Hofen Hofen
Hofen Hofen Hofen Hofen Hofen Hofen

Marquiti, Hofen Hofen Hofen Hofen Hofen
Hofen Hofen Hofen Hofen Hofen Hofen
Hofen Hofen Hofen Hofen Hofen Hofen
Hofen Hofen Hofen Hofen Hofen Hofen
Hofen Hofen Hofen Hofen Hofen Hofen
Hofen Hofen Hofen Hofen Hofen Hofen
Hofen Hofen Hofen Hofen Hofen Hofen
Hofen Hofen Hofen Hofen Hofen Hofen

218 Hofen Hofen Hofen Hofen Hofen Hofen
Hofen Hofen Hofen Hofen Hofen Hofen
Hofen Hofen Hofen Hofen Hofen Hofen
Hofen Hofen Hofen Hofen Hofen Hofen
Hofen Hofen Hofen Hofen Hofen Hofen
Hofen Hofen Hofen Hofen Hofen Hofen
Hofen Hofen Hofen Hofen Hofen Hofen
Hofen Hofen Hofen Hofen Hofen Hofen

218 Hofen Hofen Hofen Hofen Hofen Hofen
Hofen Hofen Hofen Hofen Hofen Hofen
Hofen Hofen Hofen Hofen Hofen Hofen
Hofen Hofen Hofen Hofen Hofen Hofen
Hofen Hofen Hofen Hofen Hofen Hofen
Hofen Hofen Hofen Hofen Hofen Hofen
Hofen Hofen Hofen Hofen Hofen Hofen
Hofen Hofen Hofen Hofen Hofen Hofen
Hofen Hofen Hofen Hofen Hofen Hofen
Hofen Hofen Hofen Hofen Hofen Hofen

230 Hofen Hofen Hofen Hofen Hofen Hofen
Hofen Hofen Hofen Hofen Hofen Hofen
Hofen Hofen Hofen Hofen Hofen Hofen
Hofen Hofen Hofen Hofen Hofen Hofen
Hofen Hofen Hofen Hofen Hofen Hofen
Hofen Hofen Hofen Hofen Hofen Hofen
Hofen Hofen Hofen Hofen Hofen Hofen
Hofen Hofen Hofen Hofen Hofen Hofen
Hofen Hofen Hofen Hofen Hofen Hofen
Hofen Hofen Hofen Hofen Hofen Hofen

231 Hofen Hofen Hofen Hofen Hofen Hofen
Hofen Hofen Hofen Hofen Hofen Hofen
Hofen Hofen Hofen Hofen Hofen Hofen
Hofen Hofen Hofen Hofen Hofen Hofen
Hofen Hofen Hofen Hofen Hofen Hofen
Hofen Hofen Hofen Hofen Hofen Hofen
Hofen Hofen Hofen Hofen Hofen Hofen
Hofen Hofen Hofen Hofen Hofen Hofen
Hofen Hofen Hofen Hofen Hofen Hofen
Hofen Hofen Hofen Hofen Hofen Hofen

mit demselben J. 1475 Joseph ...
 ...
 ...
 ...
 ...
 ...

235 P. 1325. 1412 ...
 ...
 ...

- 1269 castorum mit J. ...
- 1291 castor ...
- 1292 ...
- 1298 ...

1404 ...

- 1265 ...
- 1325 ...
- 1383 ...
- 1409 ...
- 1389 ...

1471 ...

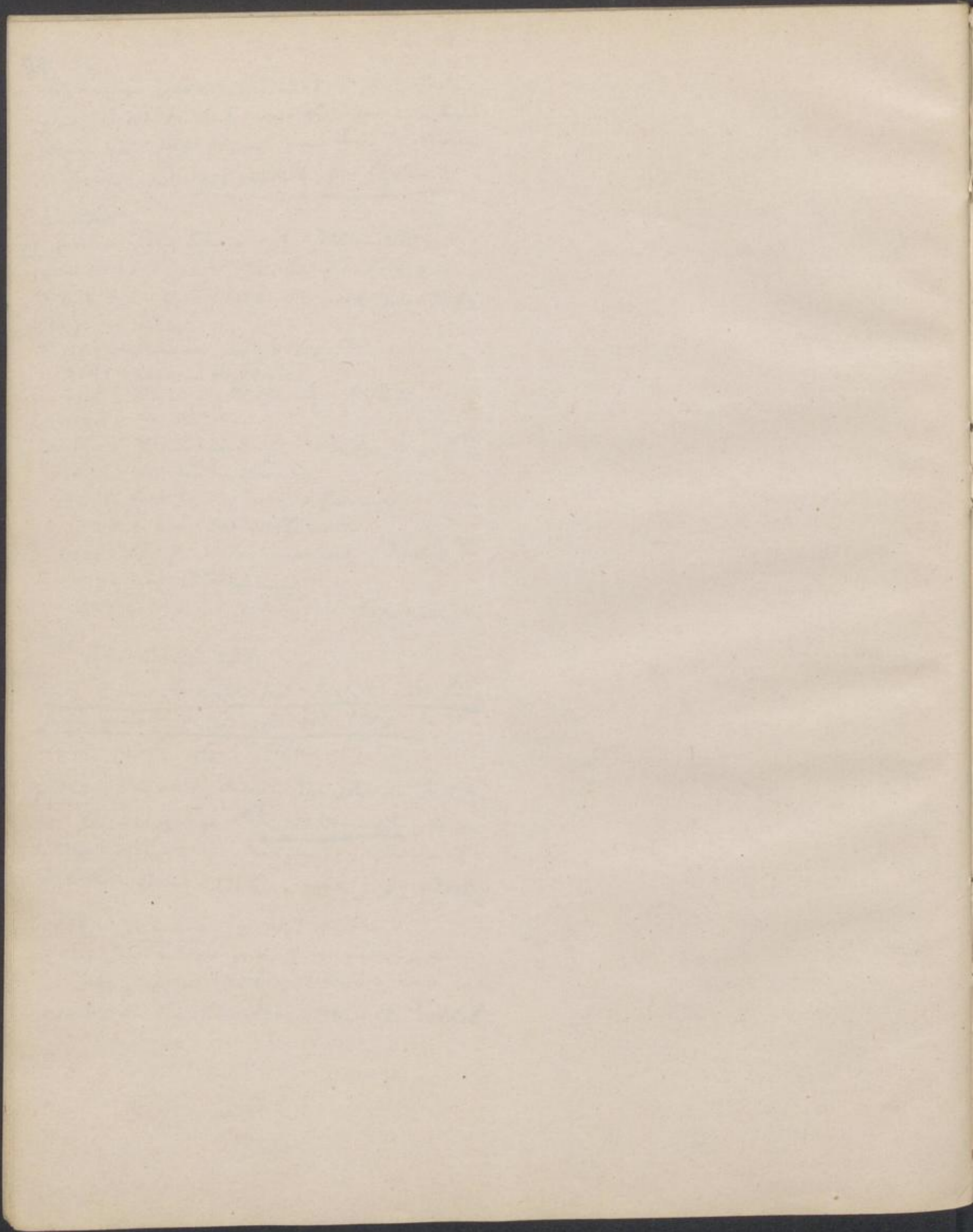
236 ...
 ...
 ...

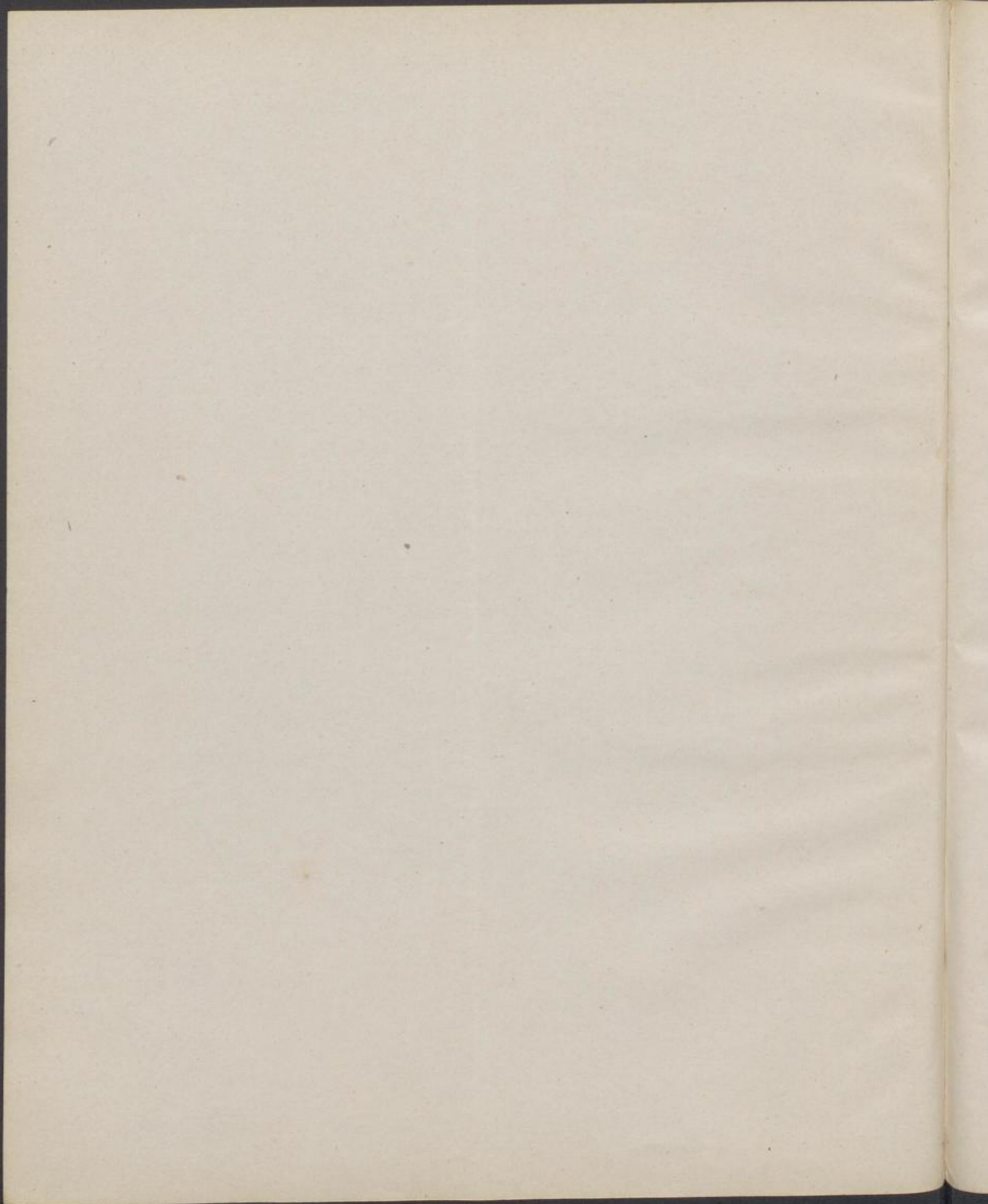
p. 240 ...
 ...
 ...

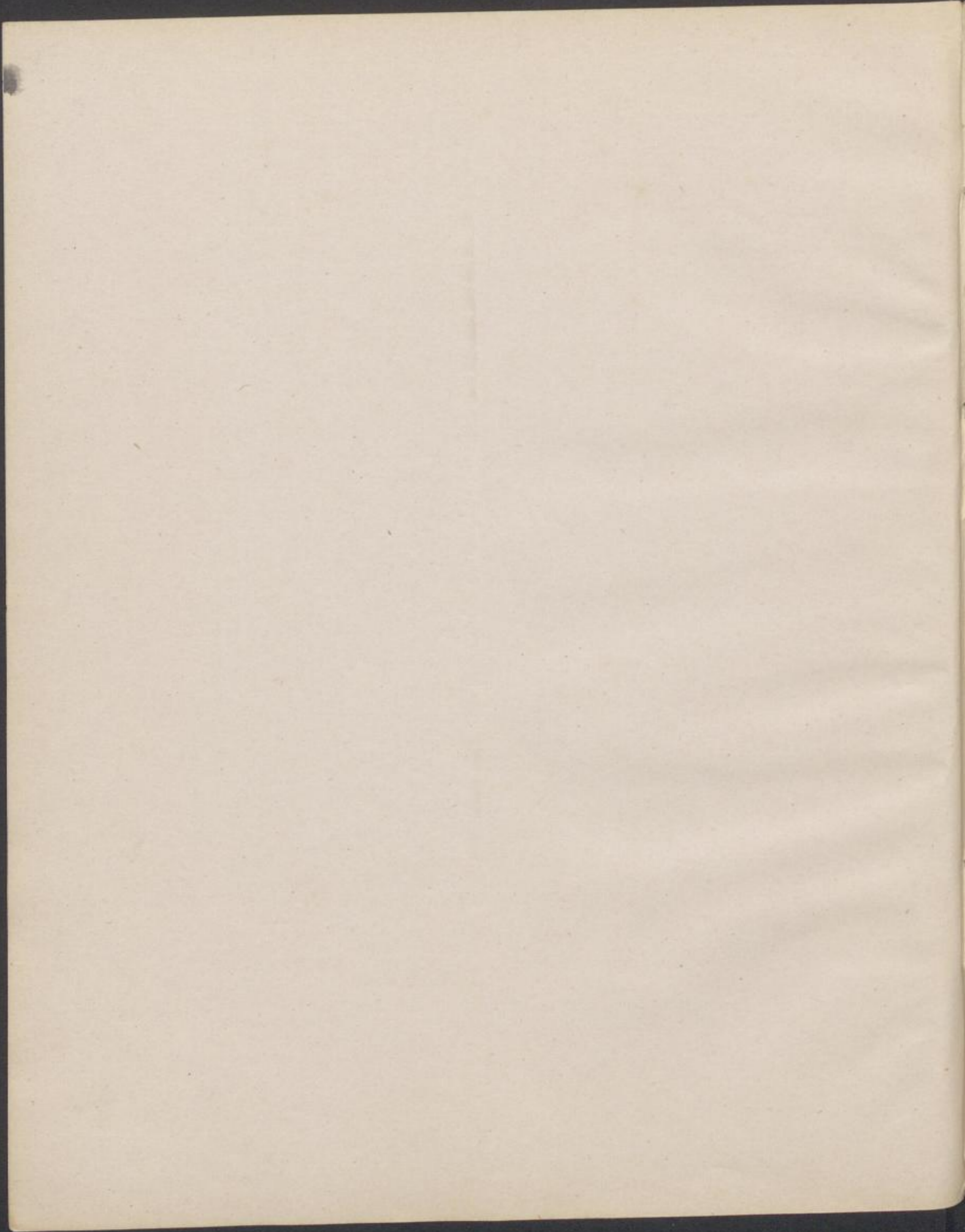
- 1386 ...
- 1391 ...

... 23 Oct. 1898.

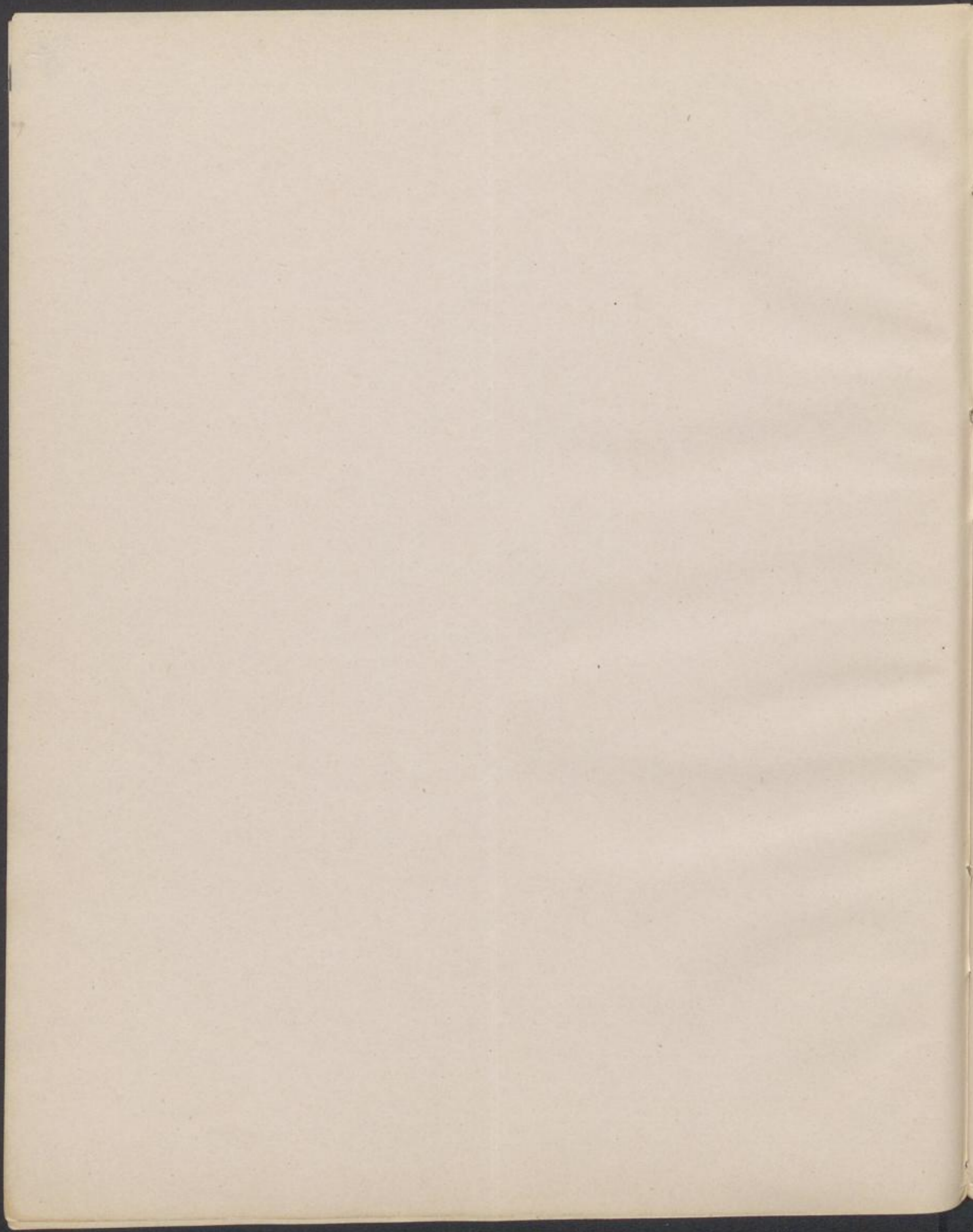
1821

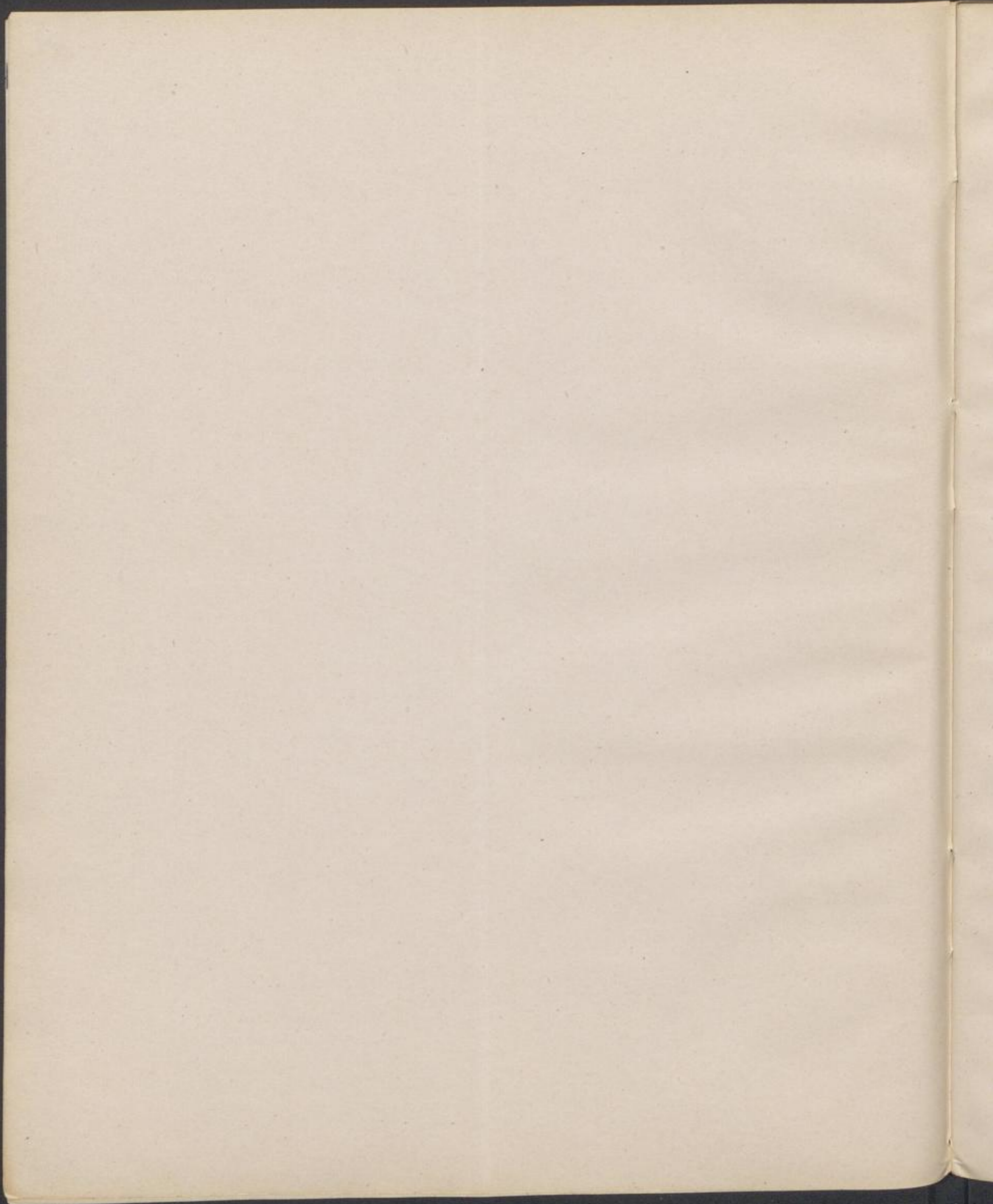


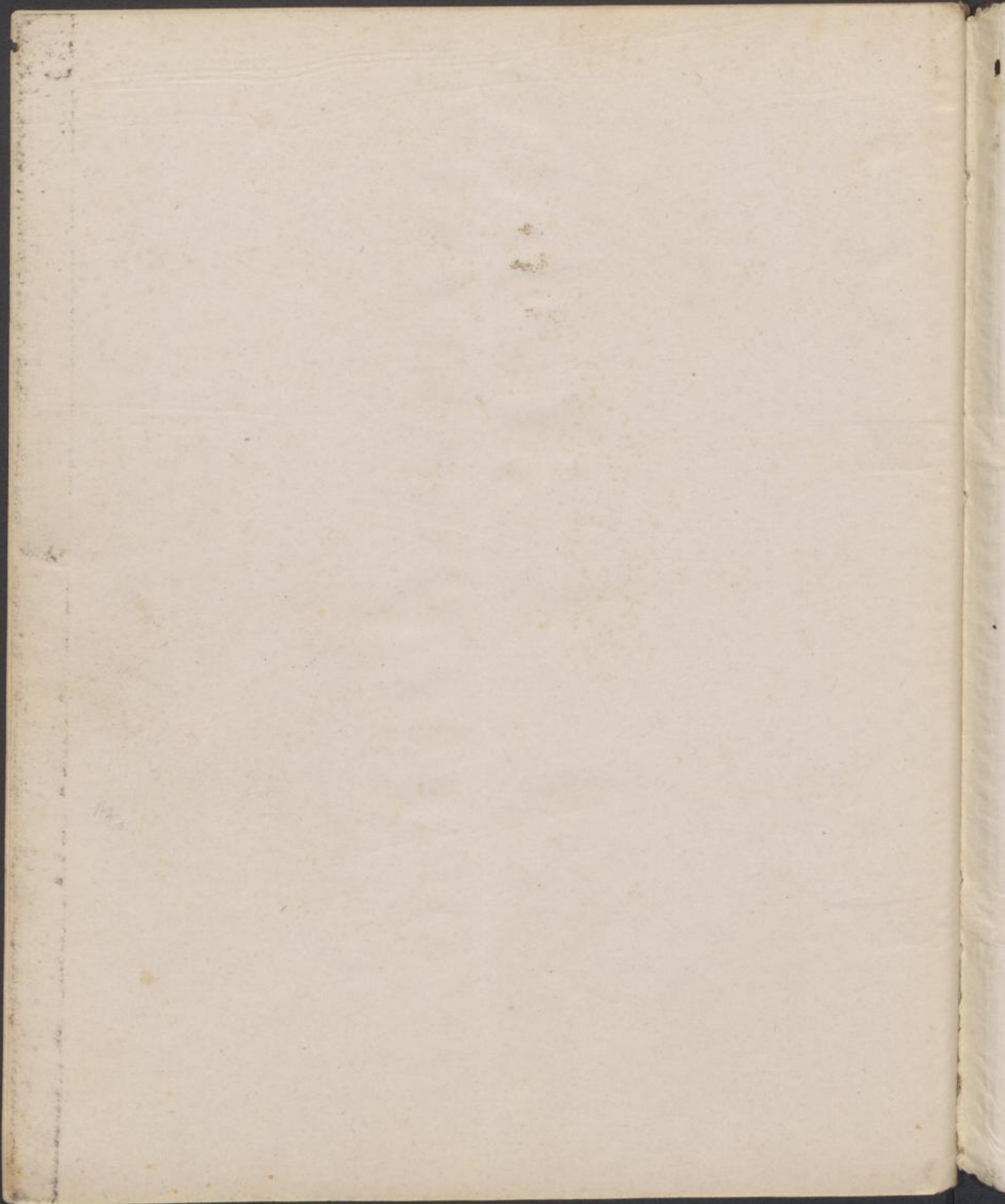


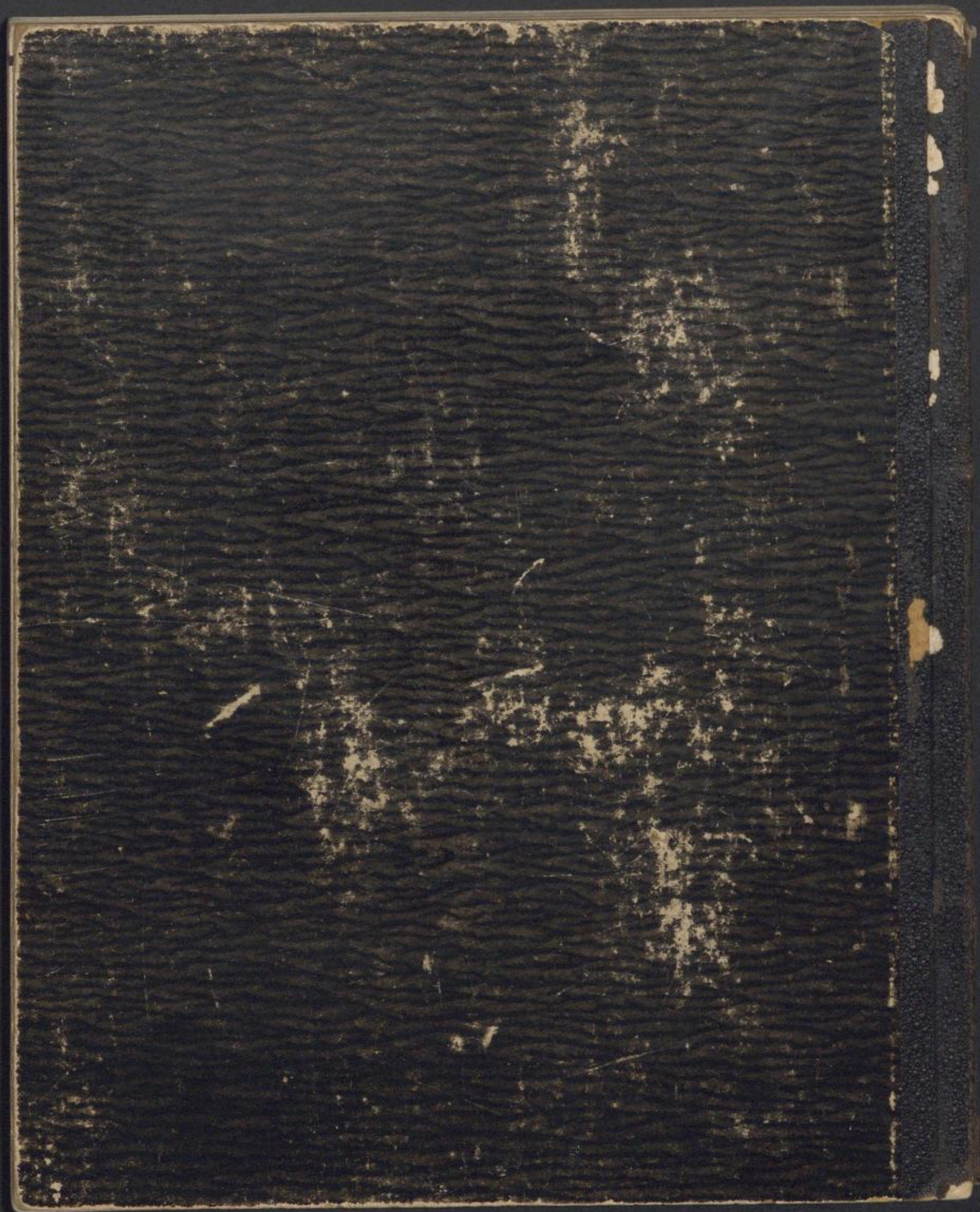


49









SLUB

Wir führen Wissen.



OSTERZBERGMUSEUM
SCHLOSS LAUENSTEIN