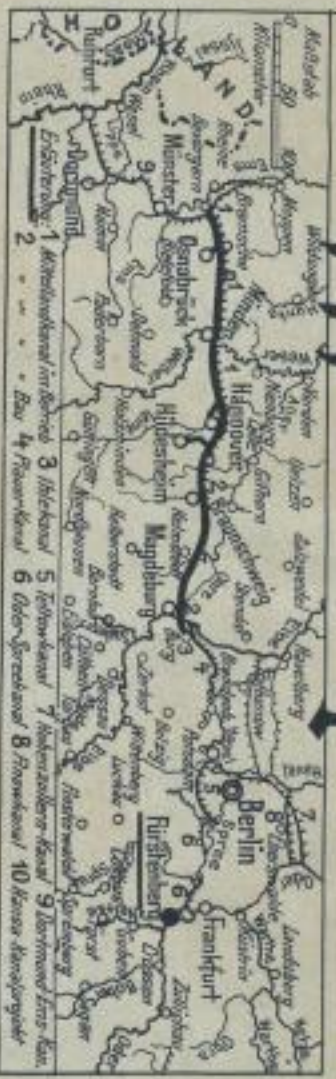


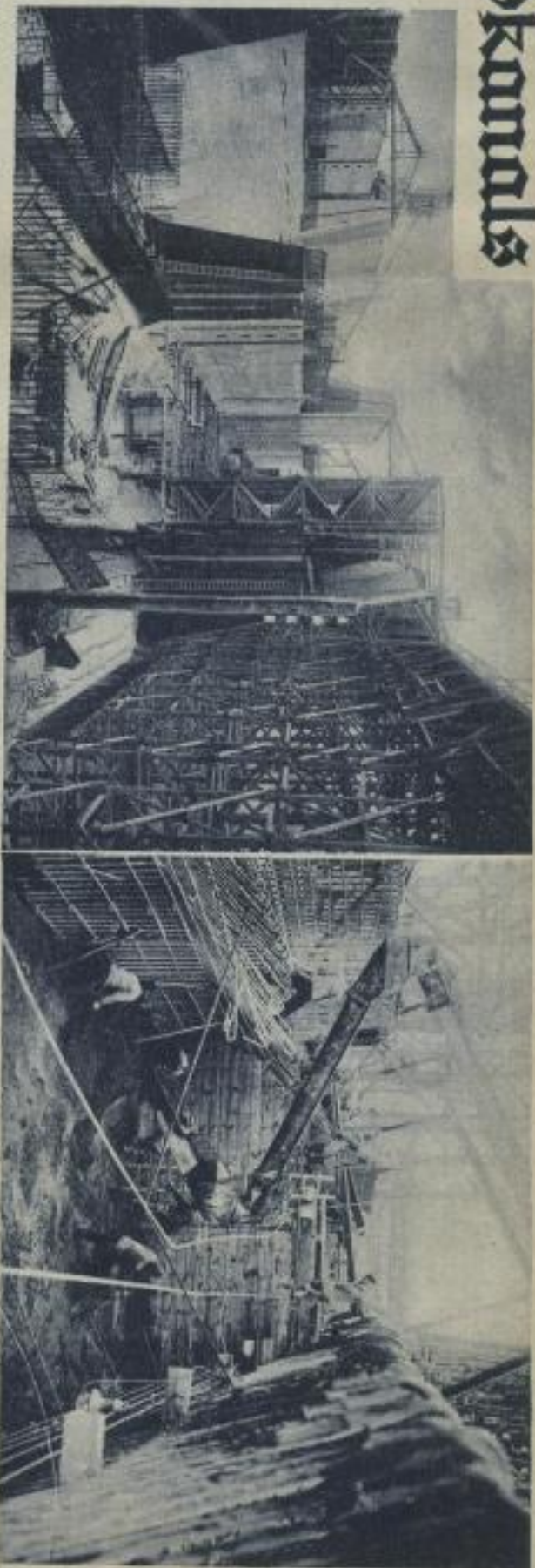
Die Diefpforte des Mittellandkanals



Karte der Wasserwege vom Rhein zur deutschen Ostmark
 Bild rechts:
 Die Fürstenberger Schleusenbauern während des Baus

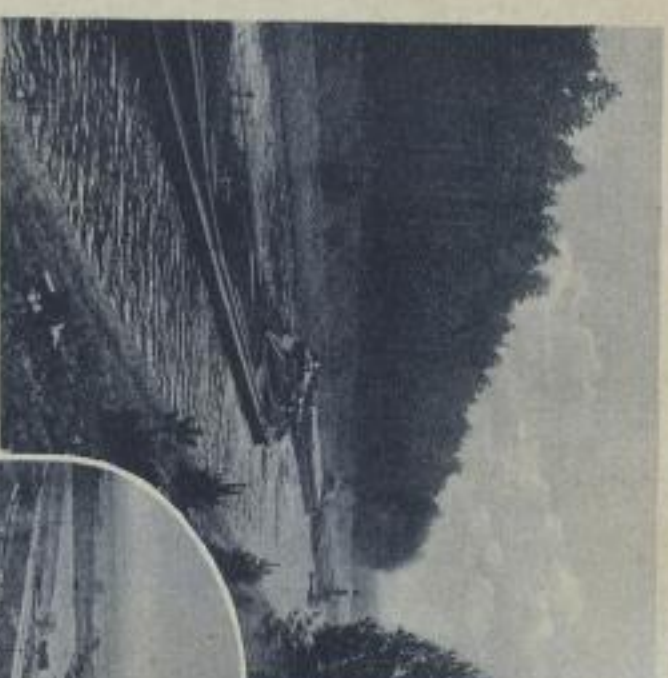
Der Fürstenberger Schleusenbau

Erst am Freitag, bei gutem Wetter, kam ich zum Ort, in dem sich der Kanalbau befindet. Die Fürstenberger Schleusenbauern während des Baus.

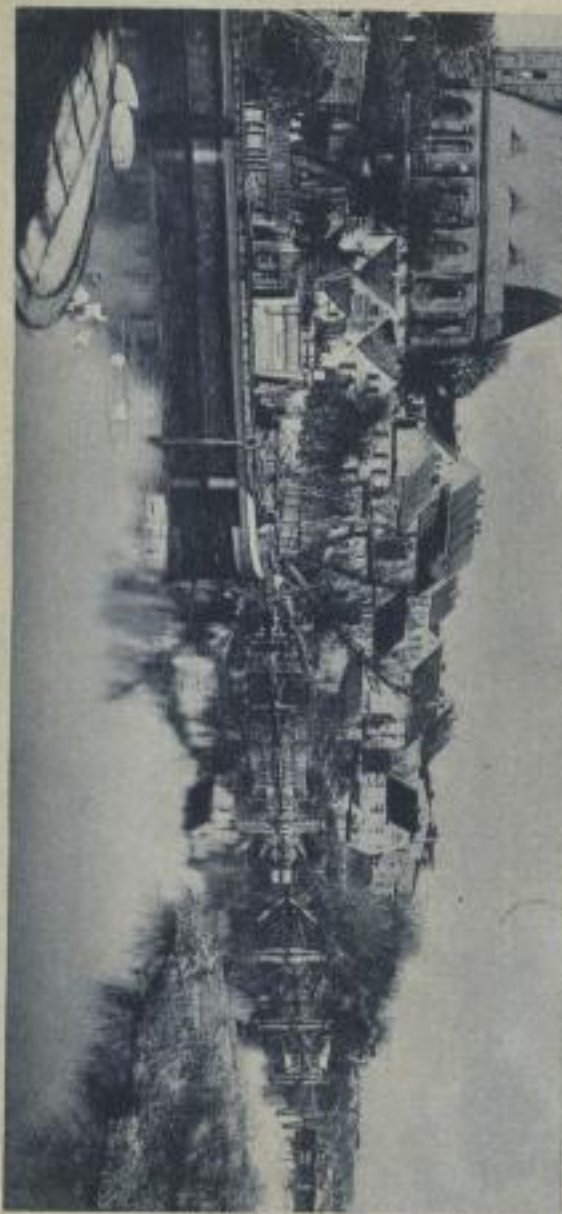
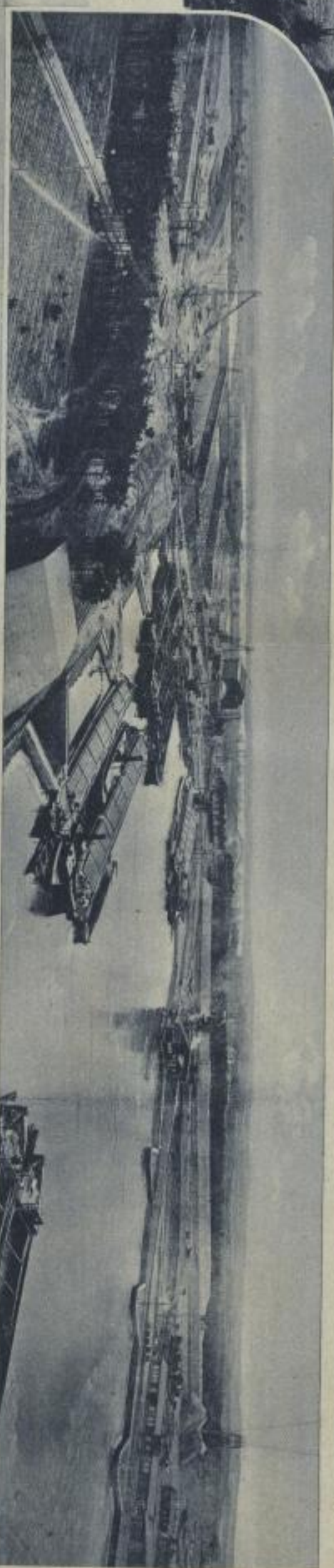


Der letzte Betonblock wird ausgesetzt

Die Arbeiter sind dabei, den letzten Betonblock für den Kanal zu gießen. Die Arbeit ist sehr anstrengend, da die Arbeiter in großer Höhe arbeiten müssen.



Im Ober-Spreekanal
 Unteres Bild:
 Fürstenberg am der Oder, die freundliche Schifferstadt



Unteres Bild:
 Im Fürstenberger Hafen
 Oberes Bild:
 Gesamtansicht der Baustelle im Fürstenberger Hafen
 Unteres Bild:
 Ausfahrt in die Oder