

# Die Wintersportplätze in der Schneeweide

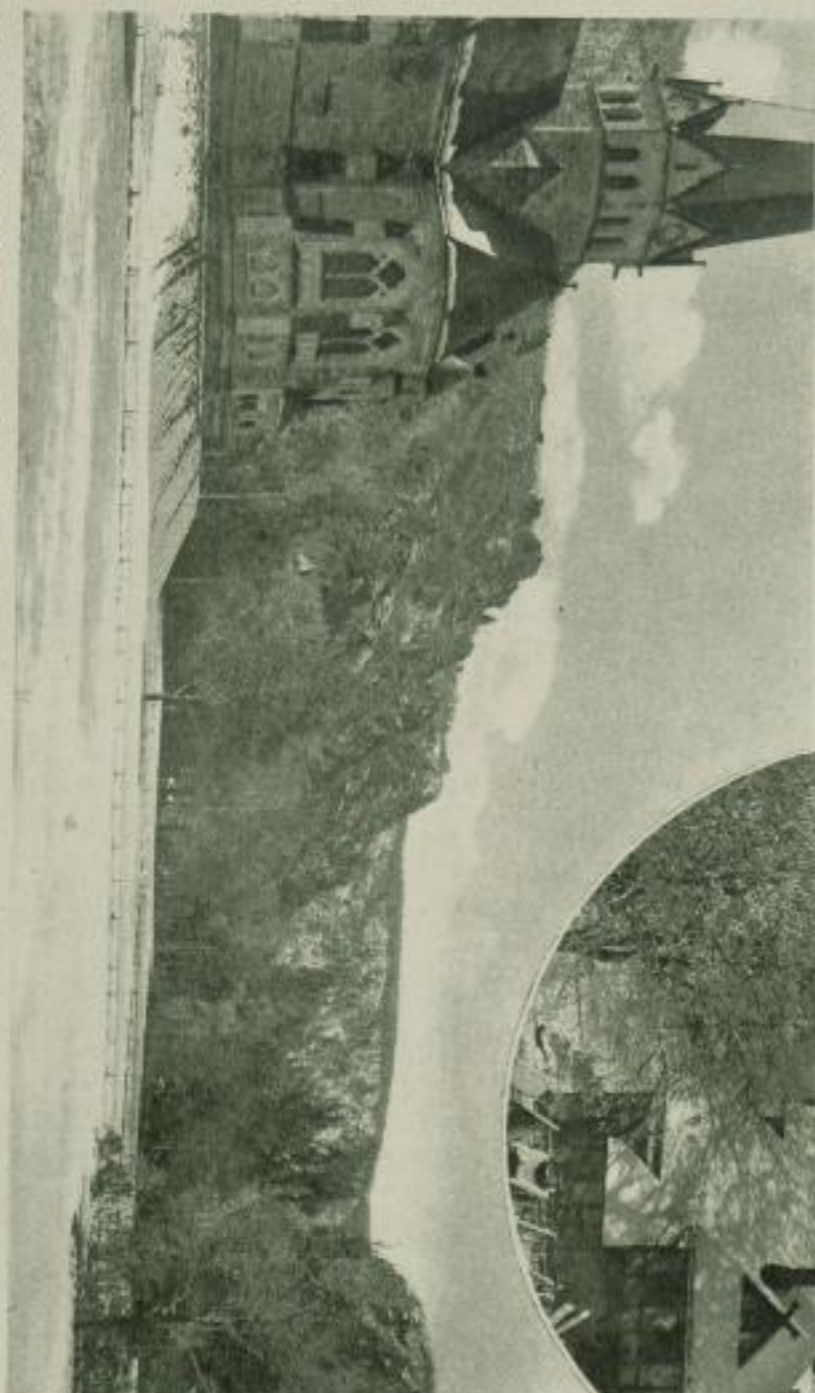
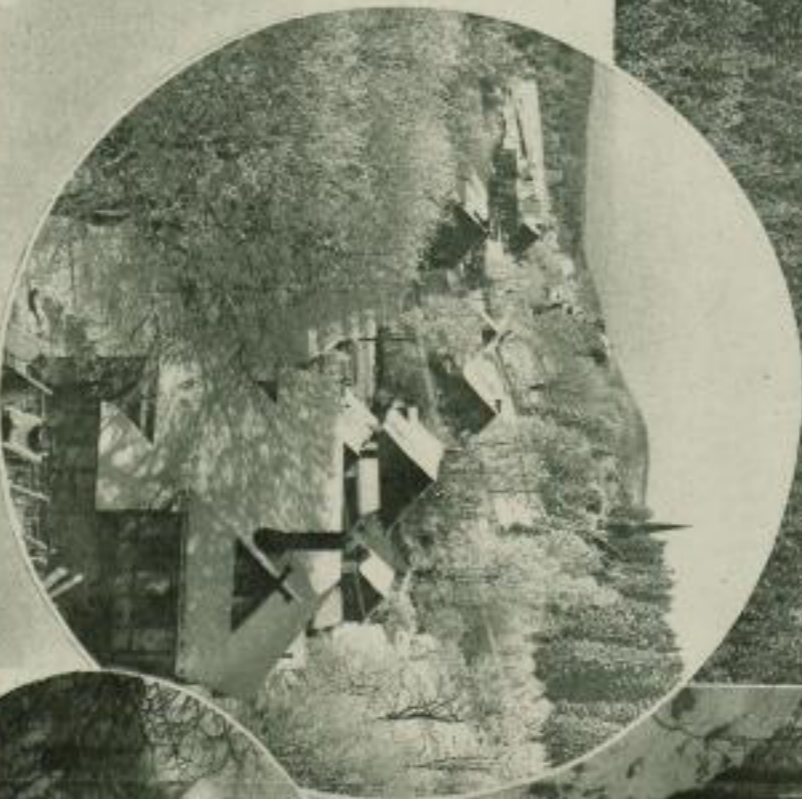
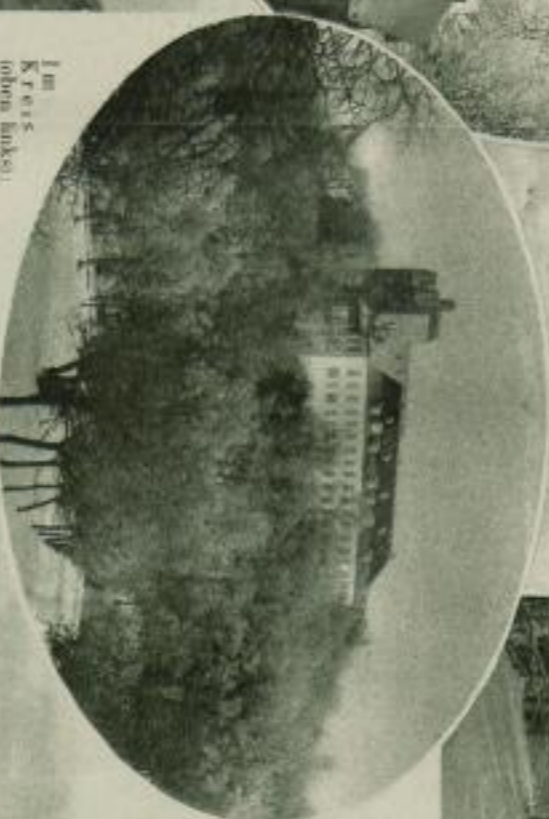


Bild links:  
Blick auf Hahnenklee im  
Oberharz. Der Wintersport  
und Wintersportplatz Hahnen-  
klee-Bodensee ist im Januar  
und Februar der Schauplatz  
einer Reihe wichtiger Ereignisse  
im Wintersport. So findet hier  
auch die „Deutsche Meisterschaft  
im Zweierbob“ statt.  
(Phot. Hermann Beutemann)



Unten:  
Wintersportplätze bei Thale



Im  
Kreis  
oben links:  
Blick auf Scherke  
Bildrechte: Die Feuerstein-  
Klippen bei Scherke  
(Phot. Dr. Dypert)



Links (Oval): Das alte Askanierschloß Ballenstedt  
Oben:  
Schloßmühle im Schloßpark von Ballenstedt,  
dem rhyllischen Ostharzschloß.  
(Phot. G. Bernhardt)



Wie Hahnenklee sind auch  
Thale und Scherke be-  
deutende Laifkorte und  
Wintersportplätze