

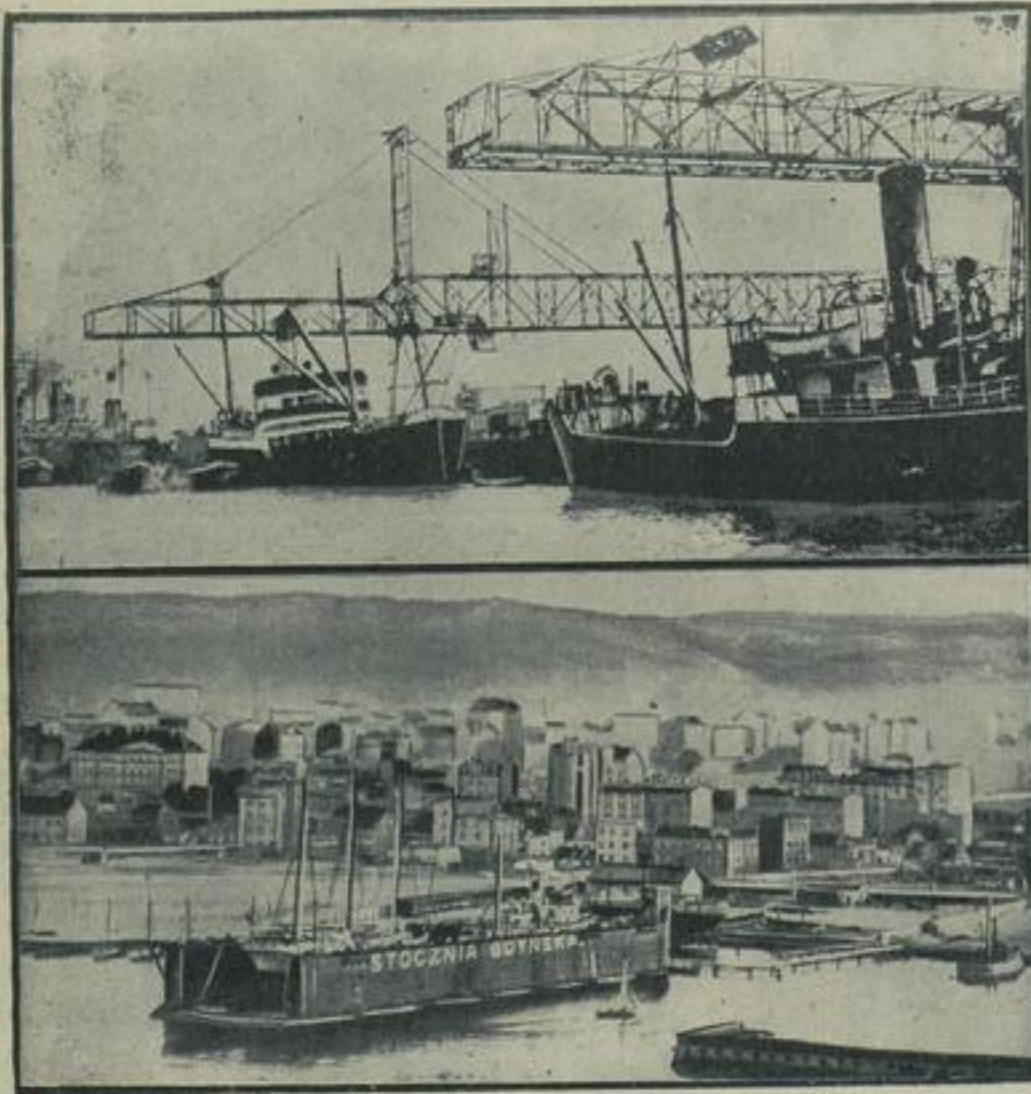
**Polen verjährt den Konflikt um Gdingen.**

Nach zuverlässigen Meldungen hat Polen in Gdingen, dem polnischen Hafen nahe Danzig, 1000 jezt ausgebildete Unteroffizierschüler gelandet. Durch diesen neuen Vertragobru ch hat Polen den Konflikt mit Danzig weiter zugelpft.



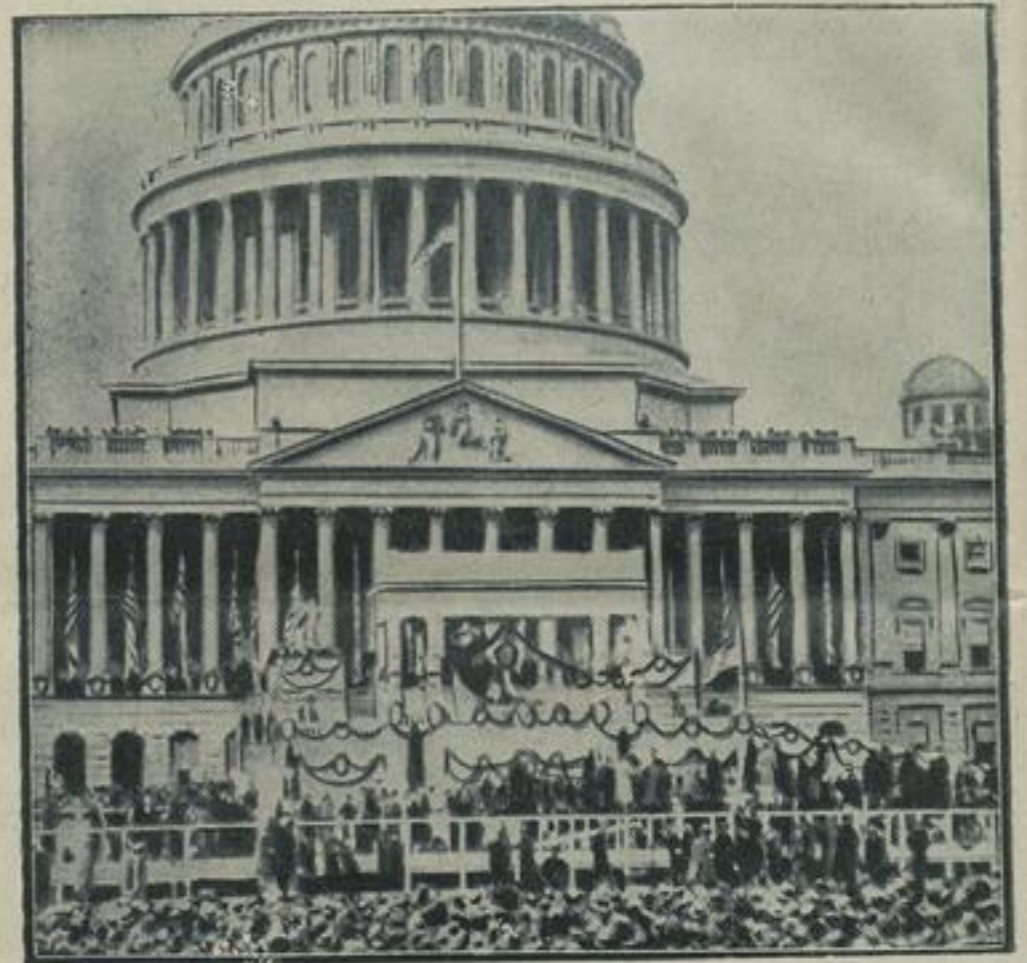
Bermessungsschiff „Meteor“ zu einer großen wissenschaftlichen Grönland-Expedition ausgelassen.

Unser Bild zeigt das 1500 Tonnen große Bermessungsschiff „Meteor“, das jezt von Wilhelmshaven aus zu einer zweieinhalbmonatigen Forschungsreise nach den Gewässern um Island und Grönland ausgelassen ist, um dort im Interesse der deutschen Hochseefischeret und Wissenschaft meteorologische und ozeanographische Arbeiten durchzuführen.



**Polen errichtet in Gdingen ein Freihafengebiet.**

Der polnische Ministerrat hat beschossen, im Hafen von Gdingen bei Danzig — von dem wir hier zwei Ausnahmen wiedergeben — ein Freihafengebiet zu errichten. Eine derartige Maßnahme würde eine große Konkurrenz für Bremen bedeuten, da in Zukunft die baumwollverarbeitende Industrie Polens ihr Rohmaterial über Gdingen bereinehmen wird.



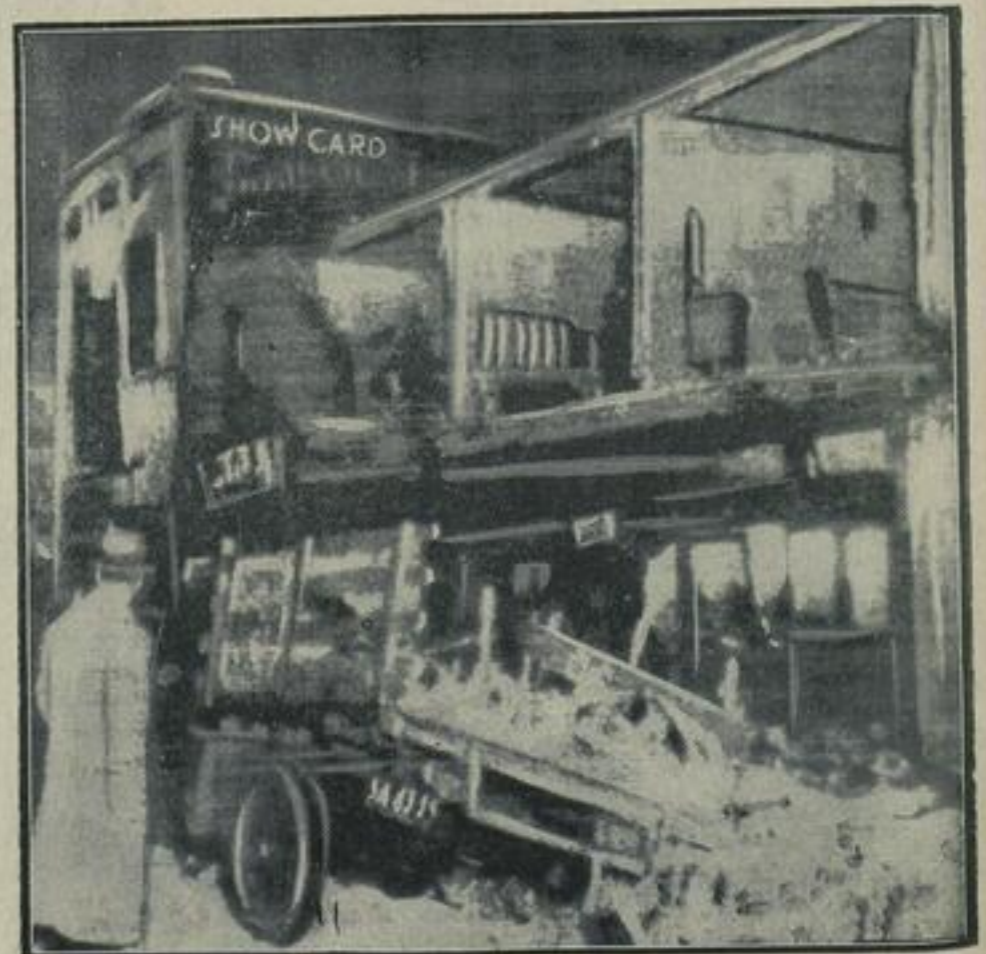
Des erste Originalbild vom Amtsantritt des neuen amerikanischen Präsidenten.

Unsere Aufnahme berichtet von den Feierlichkeiten vor dem Kapitol in Washington bei der Amtseinführung des neuen Präsidenten der Vereinigten Staaten, Franklin D. Roosevelt: nach der Ablegung des Verfassungseides spricht der neue Präsident von der vor dem Kapitol errichteten Tribüne zu Zehntausenden von Zuschauern.



**Von den französisch-englischen Ministerbesprechungen.**

die in Paris zwischen dem englischen Ministerpräsidenten Macdonald und seinem französischen Kollegen Daladier über die hauptsächlichsten wirtschaftlichen und politischen Fragen Europas stattfanden: (von links) Sir John Simon, der englische Außenminister — der französische Außenminister Paul-Boncour — Macdonald, der englische Premierminister — der französische Ministerpräsident Daladier — Lord Torrell, der englische Votschafter in Paris.



Das erste Zunftbild von der Erdbebenkatastrophe in Kalifornien

Dieses erste Bildtelegramm aus Long Beach, dem Mittelpunkt des furchtbaren Erdbebens in Kalifornien, gibt eine Vorstellung von der Gewalt dieser Naturkatastrophe.