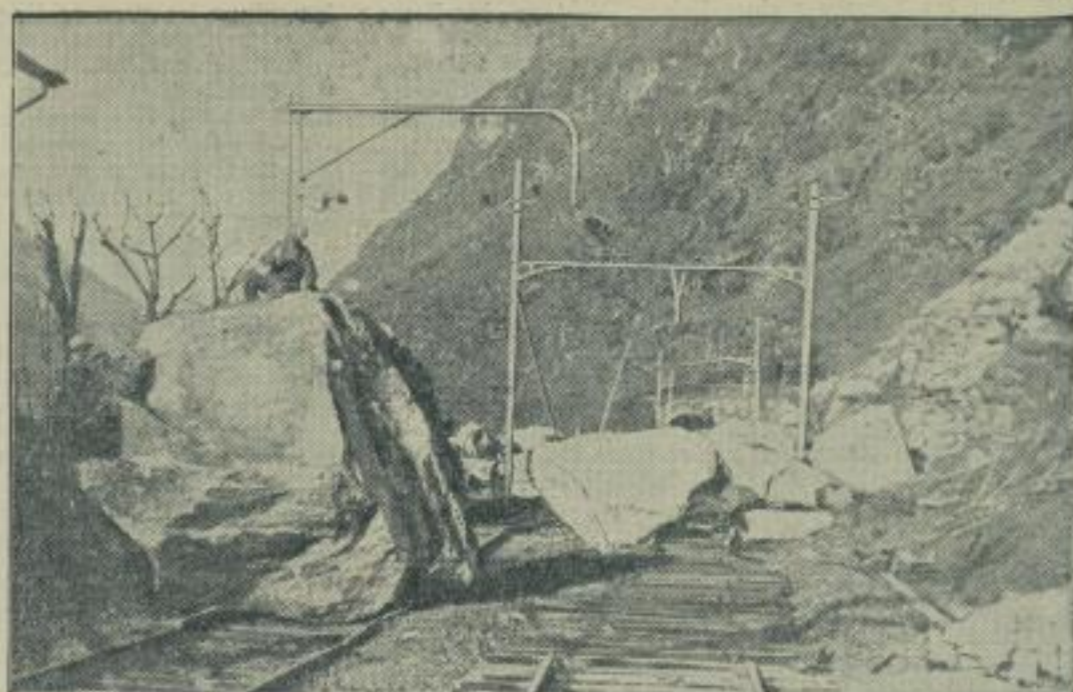




Der Reichsportführer beim Comité France-Allemagne in Paris. Anlässlich der ersten Veranstaltung des Comité France-Allemagne fand in Paris ein Essen statt, an dem der Reichsport-

führer von Tschammer und Osten teilnahm. Unser Bild zeigt den Reichsportführer bei seiner Ansprache, neben ihm Kommandant Hospital, der Präsident des Comité France-Allemagne, und der deutsche Botschafter in Paris, Köster. (Atlantic N.)



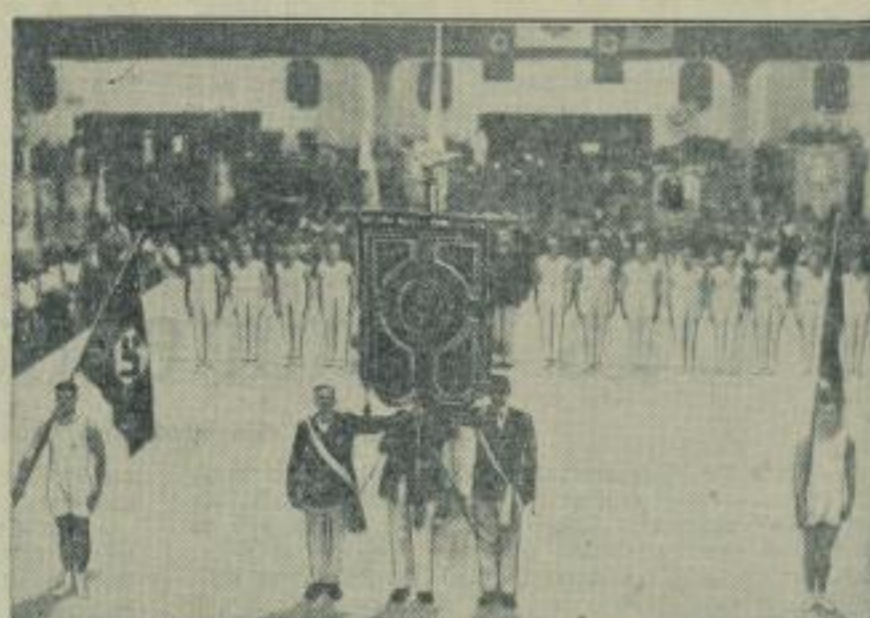
Felssturz an der Gotthardstrecke. Durch die lange Regenperiode hat sich über die Gotthardlinie am Südfuß des Gebirges zwischen Biasca und Ofogno ein großer Felsblock losgelöst. Die niederstürzenden Felsmassen zerstörten die Gotthardlinie auf einer Strecke von 200 Metern, so daß der Zugverkehr durch Umsteigen aufrechterhalten werden muß. (Associated Press — M.)



Mit dem Groenhoff-Gedächtnispreis ausgezeichnet. Der im Jahre 1933 gestiftete Günther-Groenhoff-Gedächtnispreis ist dem Segelflieger Wolfgang Späte-Ebenhitz für seinen Flug von der Wasserluppe nach Deutschbred (Tschchoslowakei) Ende Juli d. J. zugesprochen worden. Der als Wanderpreis gestiftete Pokal fällt demjenigen Bewerber zu, der in der Zeit zwischen zwei Aben-Regelungswettbewerben die für die Segelflugforschung wertvollste Leistung mit einem Segelflugausgang ausgeführt hat. Der Flug von Späte wurde als der für die Forschung wertvollste Flug angesehen, weil Späte mit diesem Flug wichtige Beobachtungen über Wolken und Wolkenstrafen angestellt und für die Durchführung des Fluges verwertet hat. (Echel Bilderdienst — M.)



Konrad Frey — Deutscher Gerätemeister. Im Kampf um die Deutsche Gerätemeisterschaft siegte in Frankfurt am Main Konrad Frey aus Bad Kreuznach. (Echiner — M.)



Die Deutschen Gerätemeisterschaften wurden in der Frankfurter Messehalle ausgetragen; hier ein Ausschnitt vom Aufmarsch der Teilnehmer. (Echiner — M.)



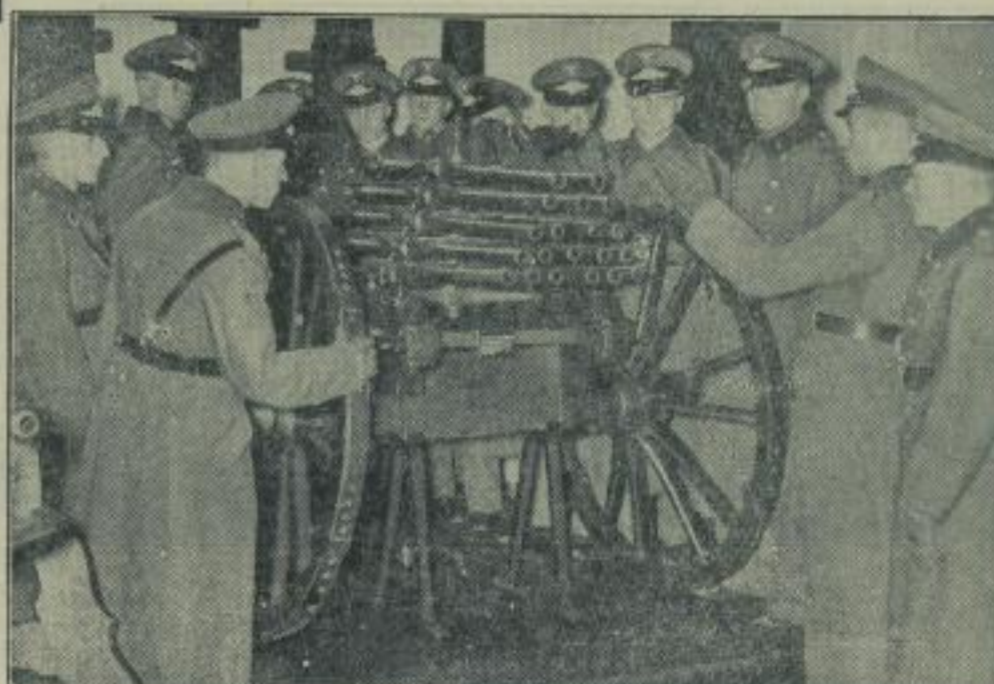
Adventszeit. Ein Krippenspiel. (Evangelisch. Bilderdienst — M.)



Landratten werden Seemanns. Die Hitler-Jugend hat bei Dubrow in der Mark ihre erste Seemannsschule auf den Namen des Dichters Gorch Fock in Dienst gestellt. Unser Bild zeigt Lehrgangsteilnehmer beim Unterricht. (SA-Bildstelle — M.)



Weihnachtsarbeiten. Kleibige kleine Hände schaffen hübschen Baumdehng für die Christbäume. (Echel Bilderdienst — M.)



Ein Schnellfeuergeschütz aus dem 17. Jahrhundert. Dieses Schnellfeuergeschütz aus dem 17. Jahrhundert im Berliner Zeughaus findet bei einer Beschäftigung das besondere Interesse der Rekruten vom Piat-Regiment 12 Lankwiz. (Echel Bilderdienst — M.)