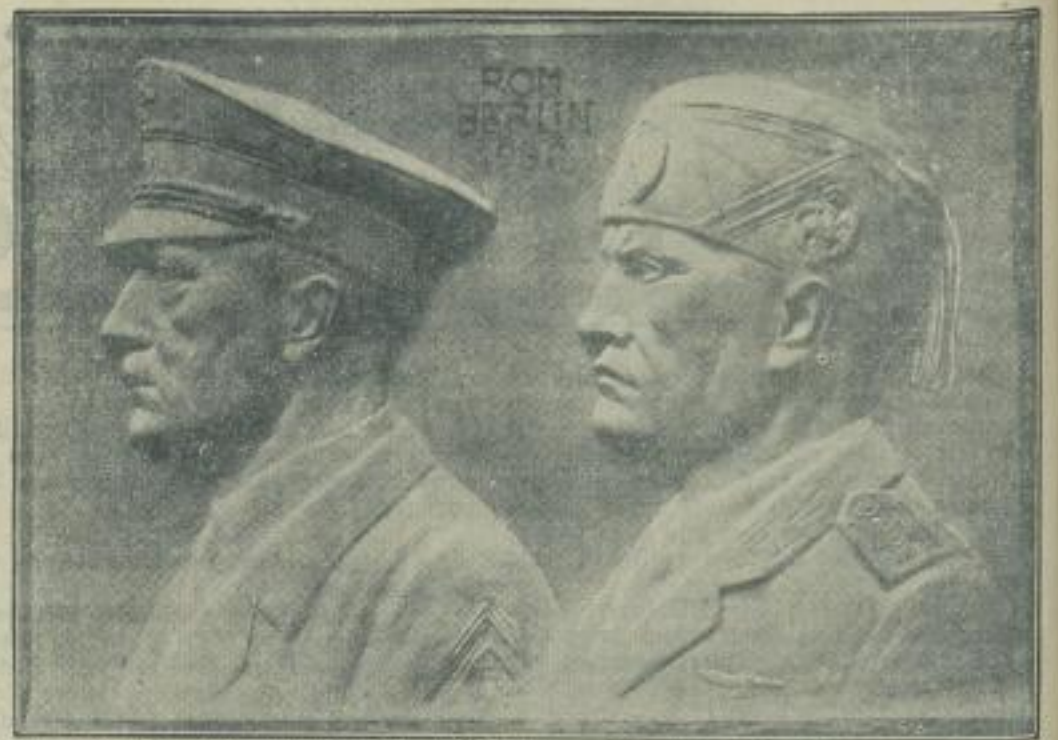




Zu den entsprechenden Reichsautobahnstationen, die überall im Großdeutschen Reich an den Straßen Adolf Hitlers entstehen, ist jetzt als jüngste die Reichsautobahnstation in Mährisch-Trübau getreten, die unser Bild zeigt.



„Wir marschieren gemeinsam, jetzt und unter allen Umständen auch in aller Zukunft!“
Nach diesen Worten des Führers hat der Berliner Bildhauer Reichsanwalters obiges Bronzerelief „Führer und Duce, Rom — Berlin 1938“ geschaffen. (Weltbild-Wagenborg — M.)

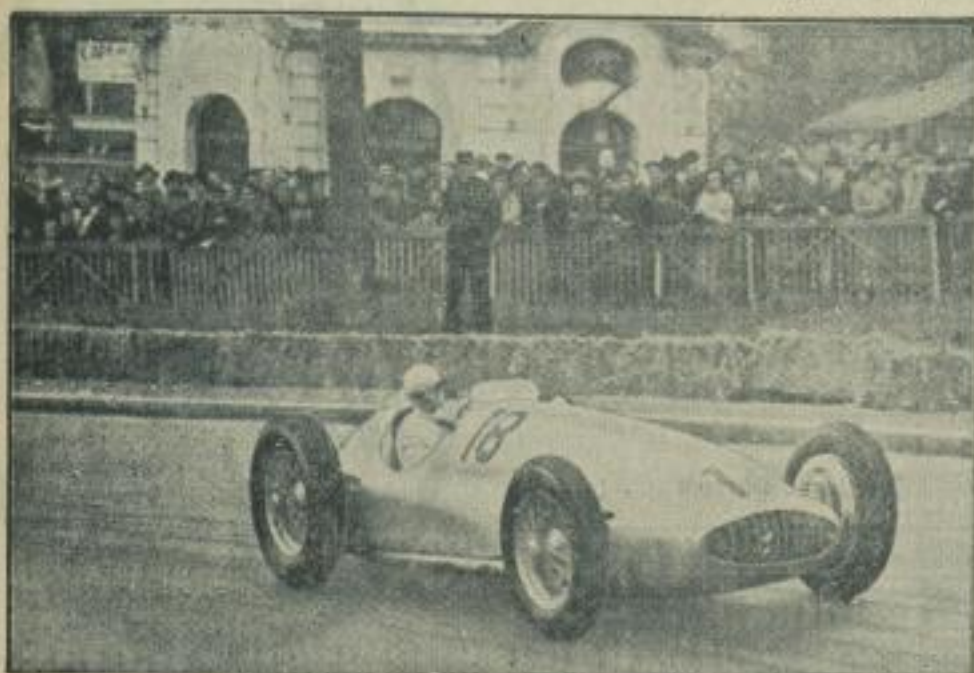


Schönes, freies Land an der Memel.
Dr. Krause-Kreuzingen-Wagenborg-M.)



Reichvolles, liebes deutsches Land an der Memel.
Weisthin schweift unser Blick über das nunmehr nach zwanzig langen Jahren schmerzlicher Trennung wieder ins Reich heim-

geführte urdeutsche Land an der Memel, das viele landschaftliche Reize sein eigen nennt.
Dr. Krause-Kreuzingen-Wagenborg-M.)



Lang gewann das 100-Runden-Rennen in Pommern.
(Weltbild-Wagenborg-M.)



Musterung der Jahrgänge 1906 und 1907.
— Ein Bild von der Musterung bei einem Berliner Wehrbezirkskommando.
(Weltbild-Wagenborg — M.)



Das neue Ruderjahr hat begonnen.
Reichssportführer von Eschammer und Wien eröffnete von Leitmeritz (Sudetenland) aus über den Rundfunk mit einer Rede das neue Ruderjahr. Im ganzen Reich waren die Ru-

derer auf ihren Bootsplätzen angetreten, um nach der feierlichen Flaggenhissung die Rede des Reichssportführers zu hören. — Die Ruderer nach der Feier beim Anrudern auf dem Wannensee in Berlin.
(Scherl-Wilberding-M.)



„Do. W.“ auf dem Rüggeensee.
Die Berliner konnten das erste Transatlantik-Passagier-Flugboot der Deutschen Luft Hansa auf dem Rüggeensee bewundern. Der „Seeadler“ wird in wenigen Wochen in den Südatlantikdienst der Luft Hansa gestellt und nimmt dabei zum erstenmal Fluggäste mit.
(Weltbild-Wagenborg L.)

SLUB
Wir führen Wissen.