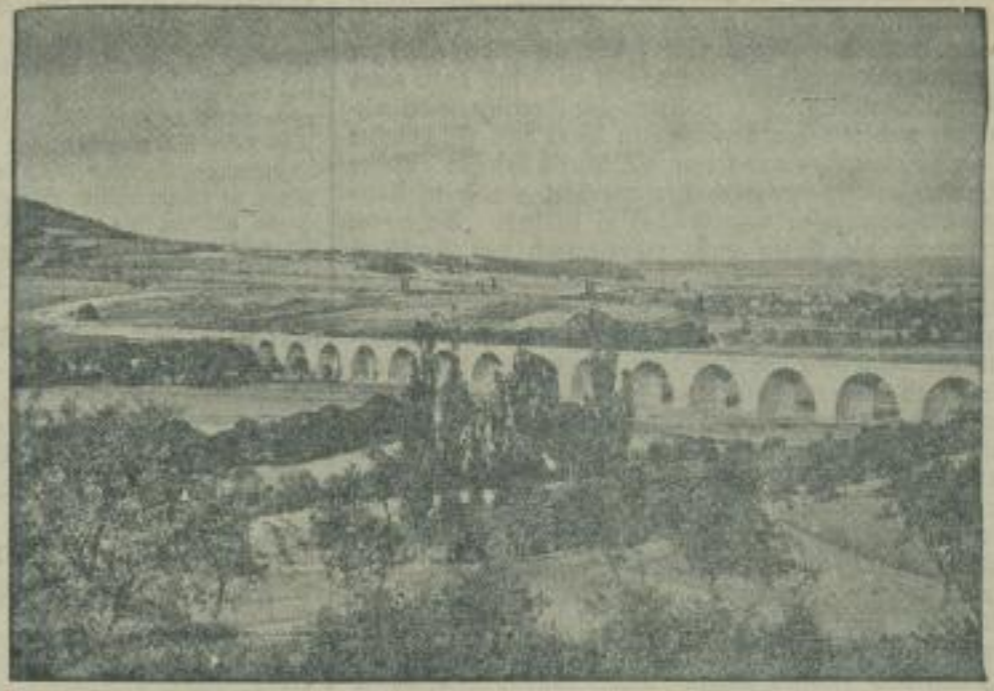


**Artilleriegeschütze in Neubammer.**  
In Neubammer bei Sagan (Schlesien) fand dieser Tage ein Scharschießen der Artillerie statt, an dem auch der kommandierende General des VIII. Armeekorps, General der Infanterie Busch, und Generalmajor Freiherr von Nischhofen, der ehemalige Kommandeur der Legion Condor, teilnahmen.  
(Weltbild-Magazin-M.)



**Die neue Etappe der Reichsautobahn über das Saaleetal.**  
Die Reichsautobahn Dresden-Frankfurt a. M., deren Teilstück Dena-Weimar am Freitag durch den Generalinspektor für das deutsche Straßenwesen, Dr. Todt, dem Verlebe übergeben wurde, kreuzt das Saaleetal bei Wilsdruff in einer Höhe von 20 Meter über der Talsohle. Eine formenschoöne 750 Meter lange Brücke (unser Bild) führt die beiden Straßenbänder über die Flußniederung. Sie ist der Ausgangspunkt des am Freitag eröffneten Streckenabschnittes. Die Saalebrücke besitzt 17 Öffnungen mit Halbkreisbögen in einer Spannweite von 26 bis 32 Meter je Bogen. Rund 45 000 Tonnen Werkstein wurden für die Brücke benötigt.  
(Eberl-Magazin-M.)



# Wilsdruffer Bank e. G. m. b. H.

Bank und Sparkasse seit 1863

Eröffnung von laufenden Scheck- u. Ueberweisungskonten — Giroverkehr — Ausgabe von Postkarten-Schecks! — Termin- u. Steuerzahlungen — Versicherungen  
Annahme von Spareinlagen und Einlagen mit längerer Kündigungsfrist — Junghandwerker-Sparkarten! — Sorgfältige Anlage- und Vermögensberatung.  
**Wilsdruff — Eingang Markt und Marktgasse — Ruf 491**

Geöffnet: 9-13, 15-17 Uhr — Sonnabend nur von 9-13 Uhr

Für die uns anlässlich unserer Vermählung so zahlreich übermittelten Glückwünsche, Blumen und Geschenke sprechen wir hierdurch unseren  
**herzlichsten Dank**  
aus.  
**Alfred Müller und Frau Wella**  
geb. Schuster  
Steinsch 1. M. und Wilsdruff, August 1939.

**Vom 21. 8. — 2. 9. finden meine Sprechstunden**  
vormittags 9-11 Uhr, nachmittags 6-7 Uhr,  
Mittwoch und Sonnabend nur 9-11 Uhr statt.

**Dr. Ziem Bismarckstr. 8**  
Fernruf 240

**Lindenschlößchen Wilsdruff**  
Sonntag, den 20. August 1939, ab 6 Uhr

**Feiner Ball**

**Gasthof Klipphausen**  
Sonntag, den 20. August, ab 6 Uhr  
**Feiner Ball**  
— Angenehmer Gartenaufenthalt! —

**Tanzschule Pöthig**  
gegr. 1907  
Freital 2, Lange Str. 6 - Eigener Parkettsaal  
**Tanzstunde mit neuzeitl. Umgangsformen**  
beginnt in Freital, „Sächsischer Wolf“, Sonntag, den 20. August, 14 Uhr  
In Wilsdruff, Hotel „Weißer Adler“, Sonntag, den 20. August, 20 Uhr  
Weitere geschätzte Anmeldungen am genannten Tag erbeten  
N.B. Privat-Einzelunterricht jederzeit im eigenen Parkettsaal

**Gasthof Sora** Sonntag  
Großer Schmitterball

**Gasthof Blankenstein** Sonntag, den 20. August  
Großer Ernteball  
Hierzu laden ein  
**Otto Richter und Frau.**

**Wir suchen für Wilsdruff und Umgebung einen Herrn,**  
der Interesse hat, unsere  
**Vertretung in der Feuer-, Einbruchdiebstahl-, Glas-, Haftpflicht-, Unfall- und Kraftfahrzeug-Versicherung**  
zu übernehmen  
Der vorhandene Bestand an Versicherungen wird zum Inkasso übertragen. Herren, die geeignet u. gewillt sind, sich für uns zu betätigen, werden gebeten, Angebote einzureichen an die  
**Berlinische Feuer-Versicherungs-Anstalt**  
gegr. 1812  
Bezirksdirektion Leipzig  
Leipzig C 1  
Nikischplatz 3

Kleines, sauberes Beamten-Eben. l. H. sucht sof. od. bald  
**3-4-Zimmer-Wohnung**  
m. Zubehör in Wilsdruff od. Umg. zu miet. Off. erbet. an  
**Sauer & Co. Dresden, Str. 18**

Ein gebrauchter, kleiner, eiserner  
**Küchenherd**  
sowie ein  
**Kachelofen**  
auf Abbruch zu verkaufen.  
**Gasthof Klipphausen.**

Mehrere hochtragende  
**Jungsauen**  
gibt ab  
**Alfred Knöfel**  
Kleinschönberg.

**Getreide zum Trocknen**  
wird angenommen  
**Aktien-Bierbrauerei Meißner Felsenkeller, Meissen**

**Junghennen**  
zu kaufen gesucht.  
**Richard Röthig**  
Grumbach.

**Bad Gumpfmühle**  
Gehdorf'scher Wald, bei Wahren 211  
Beliebt. Ausflugsziel, Sommerfrische,  
Ausruhen, Gesundheit, Vergnügen, geliebte Feiern.  
Für Betriebs-, Wand- u. Vereinsausflüge geeignet

**Empfehlenswerte Einkehrstätten**

**Lindenschlößchen** Wilsdruff - Ruf 328 - Familienverkehr  
Kaffeestation - Herrlicher Lindengarten  
Hundestegelhahn - Jeden Sonntag feiner Ball!

**Gasthof Klipphausen** Beliebter Ausflugsort, groß. Saal,  
schöner Garten, eig. Fleischerei

**Schiebbocksmühle** Beliebte Einkehrstätte im Brinzentale.  
Von Wilsdruff durch das Brinzentale über Hundsdorf oder durch das Sandachtal bequem zu erreichen.  
Saal für Vereine. Herrlicher Lindengarten.

**Schulzenmühle** Herrlich im schönen Grund  
geliegen - Ruf Wilsdruff 210  
Eigene Hausbäckerei

**Breiskermühle** Großer Lindengarten! Gondelbeich!  
Gesellschaftssaal.  
— Empfehlenswerte Einkehrstätte im kleinen Brinzentale —  
Für Betriebsausflüge bestens geeignet!

**OSTERBERG**  
genannt Sächsische Wartburg  
das Ziel aller Naturfreunde!

**Gebhardt's Weinschank**  
„Stadtparkhöhe“ Meissen  
10 Minuten vom Bahnhof Eriebisch.  
Herrliche Aussicht, Klugheitige Weinhandlung.  
**Täglich Stimmungsmusik und Tanz im Weingarten!**  
Eig. Weinberge u. Kellerei, erb. l. 18. Jahrh.  
Kinderbelustigungen — Frauen — Affen  
Kleintierzoo logie, Ferkeln — Tel. 2700  
Großer bewachter Parkplatz  
Haltestelle der Kraftpostlinie Wilsdruff-Weissen

**Regina**  
Dresden A, Waisenhausstraße 22. / Fernsprecher 22944  
Täglich nachmittags und abends  
**Großes Kabarett-Programm mit Tanz**  
bis 3 Uhr nachts.

**Nebenbeschäftigung!**  
Für meinen Lieferbezirk Wilsdruff suche ich für sofort  
**fleißigen, korrekten Mann (oder Frau)** zur Belieferung  
meiner dortigen Kundschaft mit Zeitschriften, Fahrrad  
Bedingung. Sehr geeignet für Rentner, Dienern  
unter 2000 an die Geschäftsstelle dieses Blattes.

**Werben heißt Leben**  
Nichtwerben ist Stillstand, ja oft Rückschritt.  
Wer leben will, muß werben. Ständig werben.  
Wer ständig werbt, wird die hohe Werbekraft  
der Anzeige im „Wilsdruffer Tageblatt“  
zu schätzen wissen.