



Beilage für das „Wilsdruffer Tageblatt“

Beitrag zur Kenntnis der Fauna und Flora der Wilsdruffer Heide (ersch. vom 19. Juni 1939)

48. Jahrg.

Landmanns Sonntagsblatt

Landmanns Sonntagsblatt... Beilage für das „Wilsdruffer Tageblatt“... Beitrag zur Kenntnis der Fauna und Flora der Wilsdruffer Heide... 48. Jahrg.

Die Abstammung unserer Enten

Die Hauptart der Entenaffen ist mit den Vögeln auf dem Erdboden... Die Entenaffen sind die Gruppe der Vögel, die am nächsten mit den Enten verwandt sind...



Handentente

Ausfaatmärkte bei Wintergetreide

Von Lagergetreide ist noch keine Rede... Die Ausfaatmärkte sind die Märkte, an denen das Wintergetreide ausgehandelt wird... Es gibt zwei Hauptarten von Ausfaatmärkten...

Frage und Antwort

Frage: Ich habe eine Frage... Antwort: Die Frage ist... Die Antwort lautet... Die Frage ist... Die Antwort lautet... Die Frage ist... Die Antwort lautet...

Die Frage ist... Die Antwort lautet... Die Frage ist... Die Antwort lautet... Die Frage ist... Die Antwort lautet...

Die Frage ist... Die Antwort lautet... Die Frage ist... Die Antwort lautet... Die Frage ist... Die Antwort lautet...

Die Frage ist... Die Antwort lautet... Die Frage ist... Die Antwort lautet... Die Frage ist... Die Antwort lautet...

Die Frage ist... Die Antwort lautet... Die Frage ist... Die Antwort lautet... Die Frage ist... Die Antwort lautet...

Die Frage ist... Die Antwort lautet... Die Frage ist... Die Antwort lautet... Die Frage ist... Die Antwort lautet...

Blutlausen nach Vitor und Zeit beobachtet, so daß sie im ersten Jugendstadium behelfenslos lebhaft wandern. Die Folge davon ist eine lebhaftere Ausbreitung des Insektenrundes, damit ist die Grundanlage für spätere Züge und weitere Entdeckungen gegeben.

Die Winterform, die bunte oder braune, vor Winterformenscheiden fähig, weil sie eine größere Anzahl Blutläuse enthält, werden durch die Wärme des Sommers getötet, wobei die Larven der Winterform aus den Eiern hervorgehen, die im Herbst abgelegt wurden. Die Larven sind im ersten Stadium ohne Färbung, im zweiten Stadium gelblich, im dritten Stadium braunlich.

Blutlausverbreitung durch Einführung der Blutlausweibchen

Von Prof. Dr. J. G. J. J. J. J. J.

Der Winter geht einen Schritt in einem Intervall von Jahren zur Verbreitung der Blutlaus über. Die Verbreitung der Blutlaus erfolgt durch die Winterform, die im Herbst abgelegt wurden, wobei die Larven der Winterform aus den Eiern hervorgehen, die im Herbst abgelegt wurden.

Die Verbreitung der Blutlaus erfolgt durch die Winterform, die im Herbst abgelegt wurden, wobei die Larven der Winterform aus den Eiern hervorgehen, die im Herbst abgelegt wurden.

Die Verbreitung der Blutlaus erfolgt durch die Winterform, die im Herbst abgelegt wurden, wobei die Larven der Winterform aus den Eiern hervorgehen, die im Herbst abgelegt wurden.

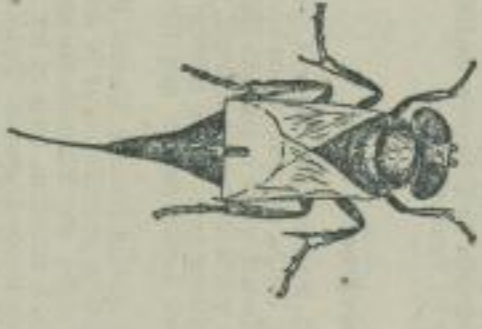


Abb. 1. Blutlausweibchen, im Winterstadium

Die Verbreitung der Blutlaus erfolgt durch die Winterform, die im Herbst abgelegt wurden, wobei die Larven der Winterform aus den Eiern hervorgehen, die im Herbst abgelegt wurden.

Die Verbreitung der Blutlaus erfolgt durch die Winterform, die im Herbst abgelegt wurden, wobei die Larven der Winterform aus den Eiern hervorgehen, die im Herbst abgelegt wurden.

Die Verbreitung der Blutlaus erfolgt durch die Winterform, die im Herbst abgelegt wurden, wobei die Larven der Winterform aus den Eiern hervorgehen, die im Herbst abgelegt wurden.

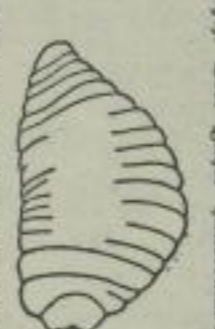


Abb. 2. Larve der Blutlausweibchen

Die Verbreitung der Blutlaus erfolgt durch die Winterform, die im Herbst abgelegt wurden, wobei die Larven der Winterform aus den Eiern hervorgehen, die im Herbst abgelegt wurden.

Die Verbreitung der Blutlaus erfolgt durch die Winterform, die im Herbst abgelegt wurden, wobei die Larven der Winterform aus den Eiern hervorgehen, die im Herbst abgelegt wurden.



Abb. 3. Blutlausweibchen, im Sommerstadium

Die Verbreitung der Blutlaus erfolgt durch die Winterform, die im Herbst abgelegt wurden, wobei die Larven der Winterform aus den Eiern hervorgehen, die im Herbst abgelegt wurden.

Die Verbreitung der Blutlaus erfolgt durch die Winterform, die im Herbst abgelegt wurden, wobei die Larven der Winterform aus den Eiern hervorgehen, die im Herbst abgelegt wurden.

Die Verbreitung der Blutlaus erfolgt durch die Winterform, die im Herbst abgelegt wurden, wobei die Larven der Winterform aus den Eiern hervorgehen, die im Herbst abgelegt wurden.

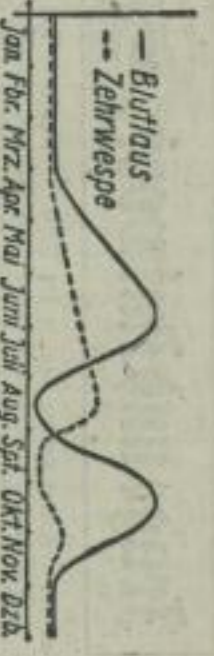


Abb. 4. Saisonverteilung der Blutlaus und der Zeckwebe

Die Verbreitung der Blutlaus erfolgt durch die Winterform, die im Herbst abgelegt wurden, wobei die Larven der Winterform aus den Eiern hervorgehen, die im Herbst abgelegt wurden.

Die Verbreitung der Blutlaus erfolgt durch die Winterform, die im Herbst abgelegt wurden, wobei die Larven der Winterform aus den Eiern hervorgehen, die im Herbst abgelegt wurden.

Die Verbreitung der Blutlaus erfolgt durch die Winterform, die im Herbst abgelegt wurden, wobei die Larven der Winterform aus den Eiern hervorgehen, die im Herbst abgelegt wurden.

