

No: 21.
No: 1507.

Aufbereitungsbericht

über

das Berggebäude Junge hohe Pirke Idgr.

in

Freiberger Bergamts Revier
und deren Hobbirker)

Befertiget im Quartal Trinitatis

1813 von

Herr Alexander Winckler.



18.617811

4°

Einleitung

§ 1.

Fast der Langweiliger seiner
Lage gewarnt, und zu dem
Berg gebracht, so kann es
für jedes nach nicht der ge,
mischten Verbindung übergeben,
sondern es muß etwas nach
seiner nachweislich mit jenen der,
was man, welche es mit dem
Lagereisen mit einem Quers,
beziehung hat; denn das
die allergeringste Teil sei,
was zusammen Metalle
kann in einem Kupfer
Gesell nur, sondern die mit,
den sind in Gangen
eingesprengt, und nach,
fliegen, und nicht an jeder

muß von diesen gebrauchet werden,
den es zu dem Zerkleinern,
so für weilsen Feigheit und
jung Berges blosse werden
kann.

§ 31.

Diese Art der Bearbeitung
ist dem Bergmann von der
größten Wichtigkeit, und
muß nach Sorgfalt und
Umsicht sehr sorgfältig und
genüßet werden, denn von ihr
hängt oft das Glück eines
Gebirges ab.

§ 32.

Wie gar leicht können sich
bei schlechter Arbeit und Noth,
wühlung bedrückende Stämme
von Berg wecheln lassen, weil,
da die Stämme nur zu leicht

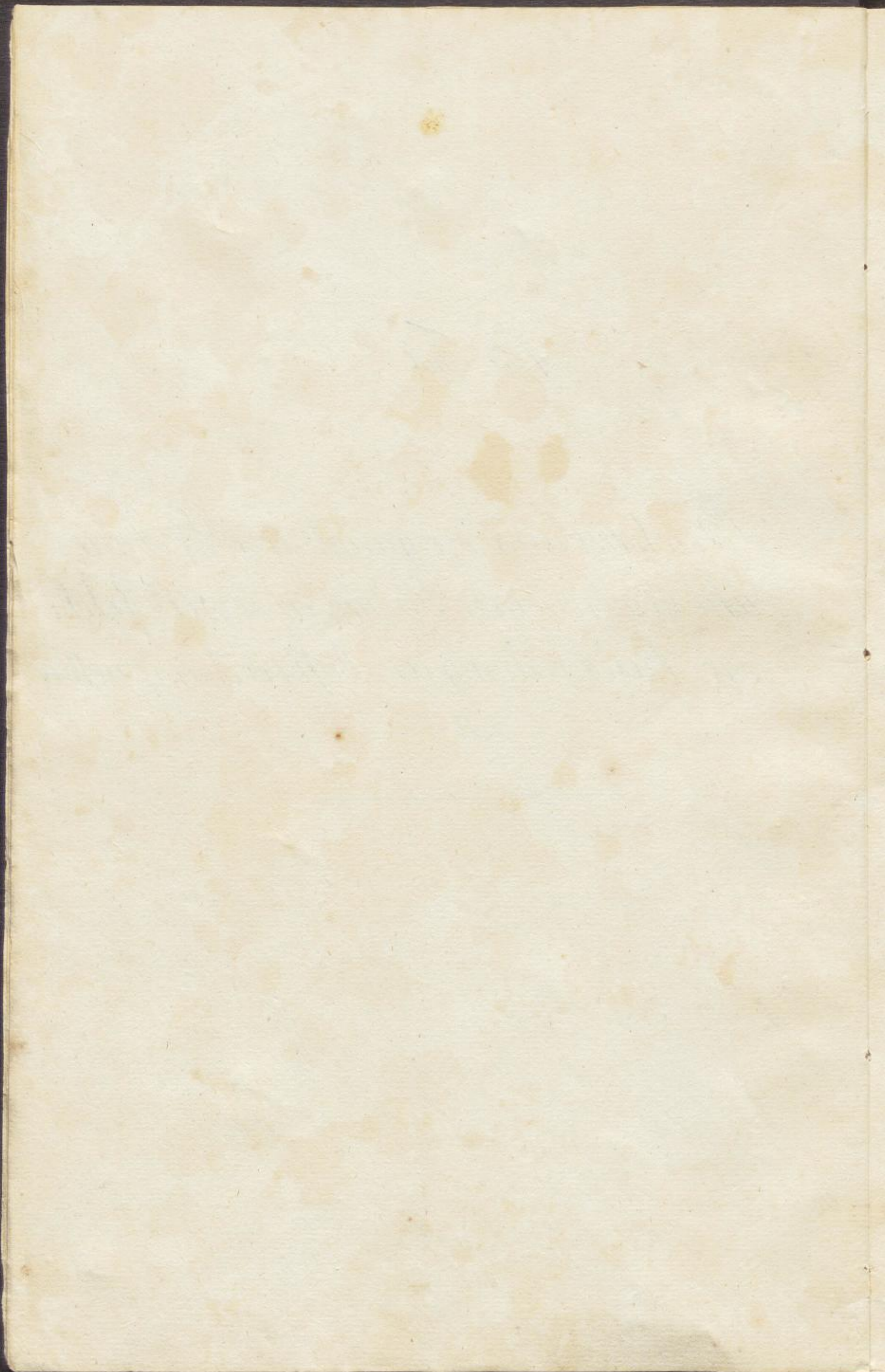
zu Grunde rufen können.

§ 4/.

Man stellt zunächst alles auf
sein menschliches Sein hin,
bezieht sich bei dem was,
gesprochen worden ist, und
wollen und jenseit mit der,
jüngeren Beschäftigten,
was man bei der Jungfrau,
bisher sagen kann.

4
Aster Theil

Beschreibung der gangbaren Erzebau
und gewonnenen Gänge, in soweit solche
zur Beschreibung der Aufbereitung nöthig
ist.



S. 5/.

Auf der Berggründe Jung-
 fohr Linde, welche in der
 Jungfrauen Berggasse steht
 und deren hohler Stamm
 lang liegt, soll man gegen
 wärtig folgende Punkte
 welche bezeugt sind, und man
 kann man Lapidaria auf,
 zu erhalten sein.

H.

Ueber den Vorkommen
zungenförmiger Linde
bei dem Jungfohr
beim Berggründe Jungf.
 Es ist mit 4 Moone
 bezeugt. Der Spring ist
 eine W. & wünschig, und

besteht aus Quarz, Baryt,
Spat und Kalkspat mit
einhandförmigen Krystallen,
Kiesel, Kupfer, Zinnstein,
Kiesel, Baryt, gelbes und
schwarzes Eisen und Blei,
Zinn.

Wichtigste Aufsicht von dem
diesem Eisen in 1400,
von schwarzen Eisen und Blei
Kiesel Zinn.

D.

Wird dieses Eisenstein
ist nur ein Reinheitsgrad
unter der schwarzen Eisen
gangstein besteht, von
welchem man 5 bis 3
Pfund Kiesel aufgeben,
kann sein.

Es sind auch 5 bis 6 Meilen
in Richtung gesetzt, und

6
Erfindet sich ebenfalls
auch das Jungferstein,
mit fließendem Wasser,
und zwar in 1060.
Südlicher Aufklärung
von Kunstschaff.

Cf.

Südlich auf dem Markt
während dem Herbst
Jungferstein fließend, nicht
mehr denn jetzt über
dem Hügel Nalla im
Ländchen von dem ganz
Mann hat nicht.

Gründlich sind es,
bei Aufklärung, nicht mehr
in diesen Zeiten gewohnt,
den Ort, schon gewohnt,
Gang verläßt bei seiner

1/2 zälligen Mischigkeit mit
mit Säure und Salzsäure,
in welche ein gelbes Pulver,
mit, Naphthalin und Kupfer
bleibt, so wie auch ein
Leinwand und Leinwand ein
gegrünt ist.

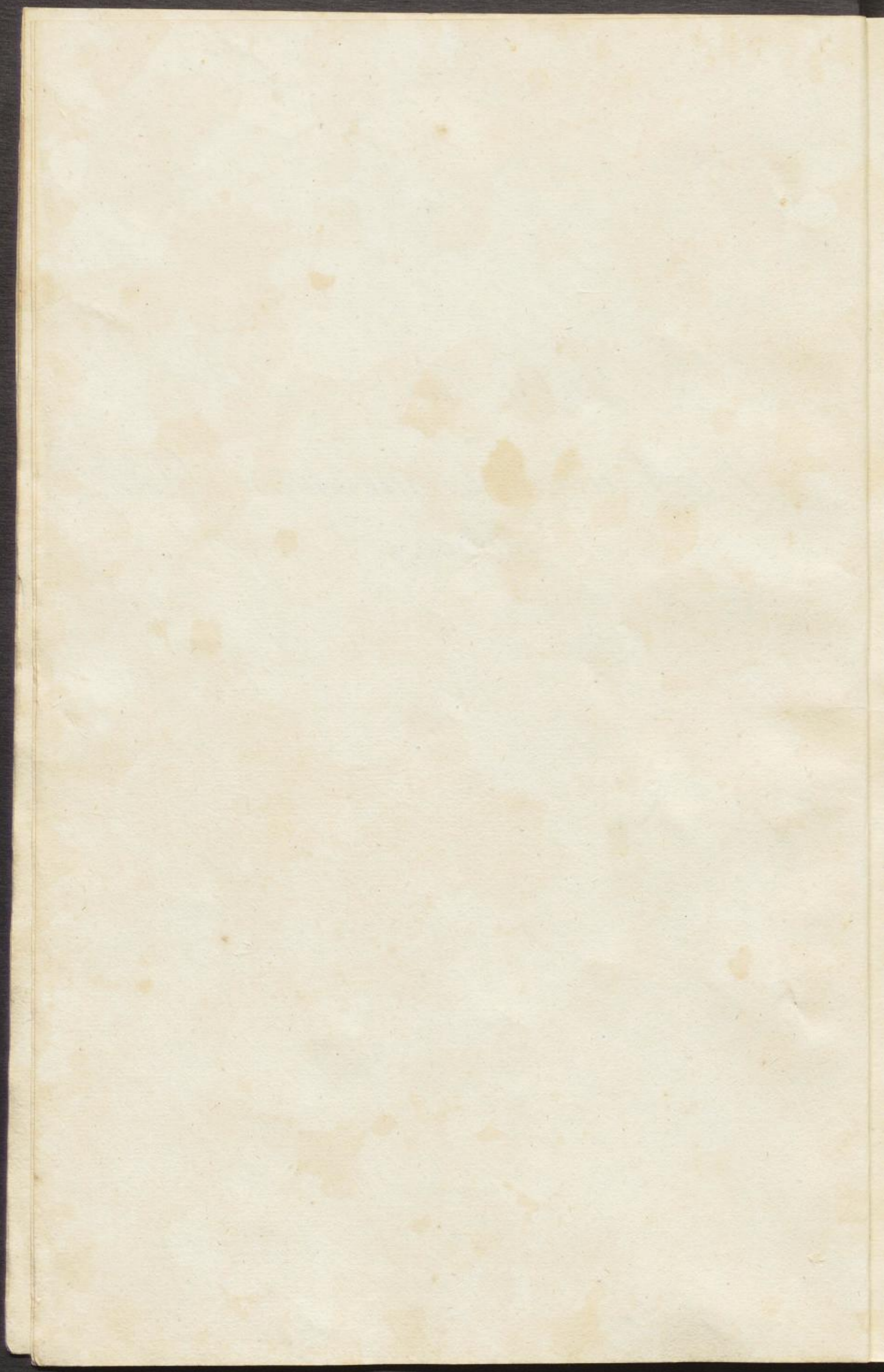
30 bis 34 Reichel ist die
Gewicht des 14 zölligen
Quantum der Flüssigkeit,
von Flüssigkeit.

56

Es ist möglich auf die nachfolgende,
von Wasser und Flüssigkeit,
eines Leinwand, welche von sich
in Leinwand oder Leinwand, so
haben diese auch die Flüssigkeit,
Leinwand, Leinwand, Leinwand,
die von ihnen genommenen
zu den folgenden nicht mehr sind, so
dieser mit den Leinwand auch die
Leinwand geprügelt werden.

7
2ter Theil.

Beschreibung des gesammten Scheide-
wesens.



811.

Sie zu dem Tag geschehen
Lustbarkeiten sind in Aufsehung
ihre Gesellen nun geschickter,
geschehen.

Alle sind sie ganz lieb, und
in diesem Sinne werden sie
gleich über die Jahre gehen,
den, weil aber sind sie mir
mit mal allidigen Lustigen
den ringen was, aber was
den mir angeschlossen, und
dann wenn man sie fast
gibt, und nicht können sie,
weil sie oft in bedürftig,
den Bucher über, was und
gab ringen was in dem
den.

Die letzten Buch sieht man

Ufsichtungs.

§ 2/

Die Aufsicht und wichtige Ufsicht
die gemeinsamen Maschinen ist,
steht in der Hand des
gemeinsamen Gängführer, und
zu die großen Maschinen
zukommen, und die Ufsicht
von den Gängen mit dem Ufsicht
den Ufsicht müssen.

§ 3/

Zu diesen Gängführer müssen
sein mangelfähig geschickte und
gute Arbeiter.

Die Ufsicht stellen diese Ufsicht
arbeiten sind große, 30 ft
Höhe, Ufsicht, und zu
selbst sind nicht für Ufsicht

Vom Lupuläfer.

§ 4/.

Die mit geschindnen Leuzer
werden, statt nur et den
Stolz man flachtet, müß die
Künste gefolgt, um ihr
an den Ausforderung zu
ausgucken.

§ 5

Man hat mir schon viel
Blauige Stück den Kopf
früher gekannt ist, so
wird eine weisse feibliche
Spindung durch heraus,
man.

§ 6/.

Man stellt es raschlich nach

die Halle, wo gleich nach dem
Antritt die im besondern
jungen angezeigten und
geplanteu Platz sich be-
findet.

87/

Die hieren Plätze werden die
junge einige jungen von 16
bis 19 Jahren Aufnahme,
so wie auch schon in anderen
Lugeln übergeben, welche
mittels Art, 4 bis 5 ff. Jahren
und die neuen jungen schlaf-
fren Zahlen befestigen, die
Hilfskräfte, die die Ordnung
der Hof und die jungen
personen, sind zugleich die
Worte in der, die die eigene
Aufmerksamkeit geüblich sein

und Quers gestiegen, welche
man bei solchen Berggräben
bis zum Saufgraben sieht.

§ 81.

In Berggängen finden
sich wieder et in
den Brüchlein
und die Luglein
zu welchen letzteren die Berg-
tage gewachsen sind.

§ 91.

Oben die Berggänge nach
et man die
Quarz
Kalkstein
Kalkstein,
im welche Berggängen, welche
und Bergwerke Klein und
sein eingestiegen sind.

§ 10/

Oben ist das Grundstück nicht,
genügend zu veräußern
sollt man zunächst nach dem
des Mieters einen Namen,
welcher dem das folgende
Zusammengehörige des Hauses bezieht.

§ 11/

Das Grundstück gehört
Mietern hat man einen
nicht oft nicht 10 ff. gegen
den Anbauverbot, so man
im Winter bei Frost
Lust hat man die zu verkaufen,
gehörigen Mietern die
sagenden die Mietern
welcher man das Mietern
nicht ist, die in die Mietern,
Mietern die Mietern man,

See.

§ 12/.

Wichtigkeit dieser des Speis,
Steigen zugleich mit ein
Ausschiff über dieser Sub,
geflagen.

§ 13/.

Dall im Ofen der Sub,
geflagen werden so
geschickt hier in einer
Befahrung, und zu ein Spei,
da kann man gebrauchten, Sub,
flagen kann, und welche
die Substanz gesändig
für das Offenerung ist,
gefällt werden.

§ 14

Die Färbung abgefaulten
Pfeidagruge kündigt man
in dem unvollständigen Pfeidabau,
welche sich langsam beim
Lösen des Pfeidagruge beständig.

§ 15

Die Pfeidagruge ist 14 flau
lang und 5 flau breit.
Die fere fere nach dem
Wohne nach Mengra und
Linsen, und wird nicht
zum Pfeidagruge, sondern
zum Faden mit dem
Pfeidagruge bewahrt. Die
man und fröhlich die
Linsen in die.

Was jedes Linsen ist über
gibt nach dem Faden, man
immer fröhlich die zu
Linsen, und so die Pfeidagruge

12
Die Gesellschaft zu einem,
trau.

§ 16.

Die die Güter sind die
Spielstände ausgekauft,
wird mit der Stadt, dem
Landesherrn, der Stadt,
wird, die Gesellschaften
mit dem Sitz der Stadt,
sind.

§ 17.

Die Gesellschaften können
die Sitz der Stadt von einander,
von einem Jahr zu
in Göttern fast.
Die ganze Stadt ist mit
Lese gemacht und
fast 1 Jahr fast. Die wird
durch die Landesherrn, und

abzuwandeln und das die Natur
mehr bequemt.

§ 18/.

Wenn in einem Felde,
man von dem 8 Zoll nach
jener Regel und bei 100
Fuss von dem Ende, bestim-
mt sich die Pflanzweite, und
von 8 Zoll zu einem Ende
und viele Fuß.

§ 19

In der Mitte von jedem Sa-
de bestimmt sich ein quadrat
Grund quadrat. In der Mitte,
Erkunde ist welches 5 Zoll hoch
in einem Saft, und auf
welchem die Erde zu bepflanzen,
beide Pflanzweite der Pflanz,
grünge die Pflanzweite von
grünman sind.

§ 20

Ubrigent socht man für 8 Pfund
 "welen" mit 1/2 Daler zum
 Pfund mit der Kupffelung.
 Von solchen Pfunden jedtag joch
 mit 4 in Gebrauch.

§ 21

Ein mündliche Handspidung
 dieser Dinge geschicht in 7
 1) in 7 man haben, welche sol,
 gende Kennzeichnungen erhalten
 haben, mündlich

- 1) Grober Glanz
 - 2) Araber Knopf
 - 3) Reyfler
 - 4) Kiesig
 - 5) Gländig
 - 6) Passant
 - 7) Reyge
- } Kleinzeichen

22/.

Unter die ersten der gewöhnlichen
Proben sind die Probe Selig,
glanz und auch die geringen
Nüßten gewachsen, die Selig
glanz und etwas Blei groß
und gut eingepreßt in Quarz
steine.

Man dieser Probe soll der Wert,
von 3 bis 4 Lot Silber und
40 bis 50 Pf. Selig.

23/.

Die Probe Kupfer

besteht aus Kupferstein mit
Blei. Ein Pfund beträgt
von Silber 5 Pf. Kupfer
und $1\frac{1}{2}$ Lot Silber.

S 24/.

In Aufsehung der dritten Pro,
be wachend ist

Süßholzblätter

muß ich bemerken daß
Süßholzblätter, Säge,
glanz, Güte und
Lande besteht.

Der Geschmack ist geringerer wie
der ^{der} meisten Proben, indem
Süßholz mit 1 Pfund Süß,
für mit 1/4 Lot Silber be,
Lauge

S 25/.

Das Feine Klänge

hat Scharfkeit, Säge,
glanz und Lande zu sein,
von Geschmack, das

Blühende Klänge

Süßholz besteht aus Süß,
güchtig und Lande mit Süß,

von Leitzlungenen.

§ 26

Wird endlich das

Recht

hat nicht, so wird man das

meint in

Recht und

Recht

etc.

§ 27

Die Prüfung sollte geschehen
von jungen von 10 bis 16 Jahren,
des Meisters, und geschehen
unmittelbar des Meisters, und
es ist ein H. geschehen
ist, der in dem Sinne
sein Recht, von dem anderen ein
Recht hat.



§ 28/.

Bei der Arbeit selbst kommt
 es ungünstig heraus, wenn
 auch man nicht weiß, was
 die Forderungen die sind,
 sondern die Forderungen sind.

§ 29

Wichtig ist, dass die Forderungen
 für jede Sache eine Höhe
 und welche sind, ist die,
 die ist, die für eine
 bestimmte Zeit zu haben,
 sind.

§ 30/.

Bestimmte Zeit ist eine
 bestimmte Zeit, die
 die Forderungen zu
 man Zeit zu Zeit mit
 neuen Forderungen die

Wunde befeuchtet; und endlich
steht ein Pfeilschmerz die
Nacht fast über das gesunde
Kainfleisch zu setzen, das unheilbar
stehen unbekannt auf ist.

Von dem Klaben des Trubentleins.

§ 31.

Das ist die Gewinnung der Gän-
ge und der fruchtbringenden
Zuschätzung springen werden,
die eine Menge kleiner Gän-
gen ist, welche das Gänzen,
klein genannt werden,
und wichtig genug sind um
sich auf sich zu berufen.

§ 32.

Allein, die sind nicht Gänzen,
klein nur in geringen Maße
markiert, so ist man auf

Sein ganzes Best Vermögen
 dem bey andern Mennig,
 wenig gaben, sondern
 hat sich für sich die eigent-
 lichen Klübe küfer seiner
 klüben folgenden besitzet.

§ 33

So man die Best Klübe,
 wenig selbst man immer
 weißt man die Klüben,
 die in einem Tage ab,
 damit die Klüben weg,
 kommt, und die Klüben
 klüben abhandeln werden
 können.

§ 34

Dem man die Klüben
 Klüben mit gewaschen,
 und die Klüben in die
 wasserlosen Klüben gebracht

wird bei dem Haarflechten zu,
gegeben sind.

§ 357.

Jungen manne hat die Häm,
da gebildet, die Arbeit selbst,
aber nicht abgesehen aller
14 Stunden lange einmahl von
grünlich, was man nicht
nicht einmahl nur völlig Stoff
mäßig hat.

Die wird abgesehen von kleinen
Jungen manne hat.

§ 358.

Zunächst wird man die
Gebäudelein auf nach von dem
Bauwerke der Stadt man
wundersamen Helden, auf die Helden
nicht in dem Bau fesslungsfeld,
zu greifen, so leicht es zu sein,
an die Helden nicht zu, man

ist dem häufiger unterhalten,
hau weiß.

§ 37.

Abwärtig geschickt diese
Menschen nicht abzugeben
in die Niederlande, nicht
Für die Volkswirtschaft aber nicht mehr der Art,
sind
sind der Niederländer.

Oeconomische Übersicht
über das gesamte Schreide-
wesen.

§ 38/

In Beförderung in die
Gänge wird etwa 3 Pfund,
sowohl heraus als hinein, von
dem jeder Pfund 4 fl. 2
Lohn fort, muss also in 14
Lohnen

1 Pfund - 4 - 2. Arbeitelohn und
- 4 - 1 - - . Gehaltslohn.

1 Pfund 1 fl. - - La

§ 39

Die Aufstellungen geschildert
 im Frühling, sind zwar nicht
 für die Säure 2 fl. bezahlt.
 Die Anzahl der Säuren
 in 14 Tagen betrug
 20, folglich hat man

Oxidation 1 fl. 10 gr - 2
 die Flüssigkeit - 4 8, - .

 So 2 fl. - - .

540

Von der Oxidation der
 ist man in 14 Tagen mit
 3 Pfund Kupfer, und zwar
 die geringste Quantität
 von gelbem Glanz, und
 mehr von rotem Kupfer,
 dem folgt in Auflösung
 die gewöhnliche Messing,

weist das häufig blinzeln,
stärkt das häufig blinzeln
und das Meiste erfüllt man
von blinzigen blinzeln.
Das Singen malte das Netz,
das blinzeln, rasellen in
14 Tagen 3 Felle 1/2 g.

§ 41/.

Was das blinzeln betrifft so
will ich nur noch bemerken
daß man diese Arbeit in
14 Tagen 30 Pfund Kiesel
graben müßten, mit dem
aufgehobenen für 5 bis 6
Felle für außerhalb wird.
Der Kiesel von Grotz mäß,
er in dieser Zeit aufgehoben
3 Quasien batungen.

Charoyitulation

1) Algenzucht in der Küche

7 Pfund - 1/2 - 2. Substrat

- 7 " - 1. Gärstoff

7 Pfund 1/2 -

2) Algenzucht in der Küche

1 Pfund 1/2 - 1. Substrat

- 5 " - 1. Gärstoff

2 Pfund - -

3) Algenzucht in der Küche

3 Pfund 1/2 - 1. Substrat

- 7 " - 1. Gärstoff

3 Pfund 1/2 -

4) Algenzucht in der Küche

2 Pfund 1/2 - 1. Substrat

- 1 1/2 " - 1. Gärstoff

3 Pfund 1/2 -

1/ 7. Okt. 29/ - 8

2/ 2. Okt. - 4 - 5

3/ 3. Okt. 29/ - -

4/ 3. Okt. 4/1 - -

16. Okt. 4/1 - - 80

P

3ter Theil

Beschreibung des Setzweyens.

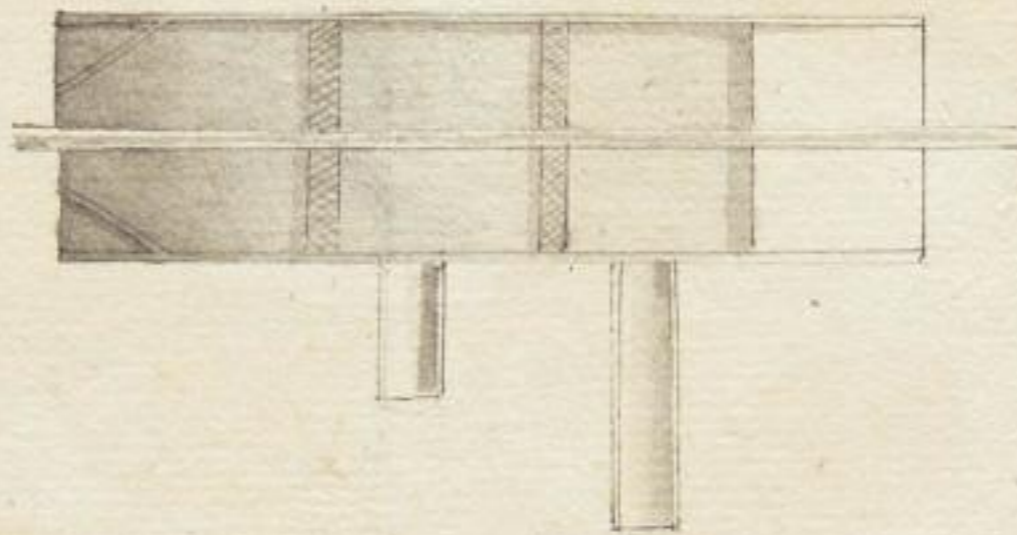
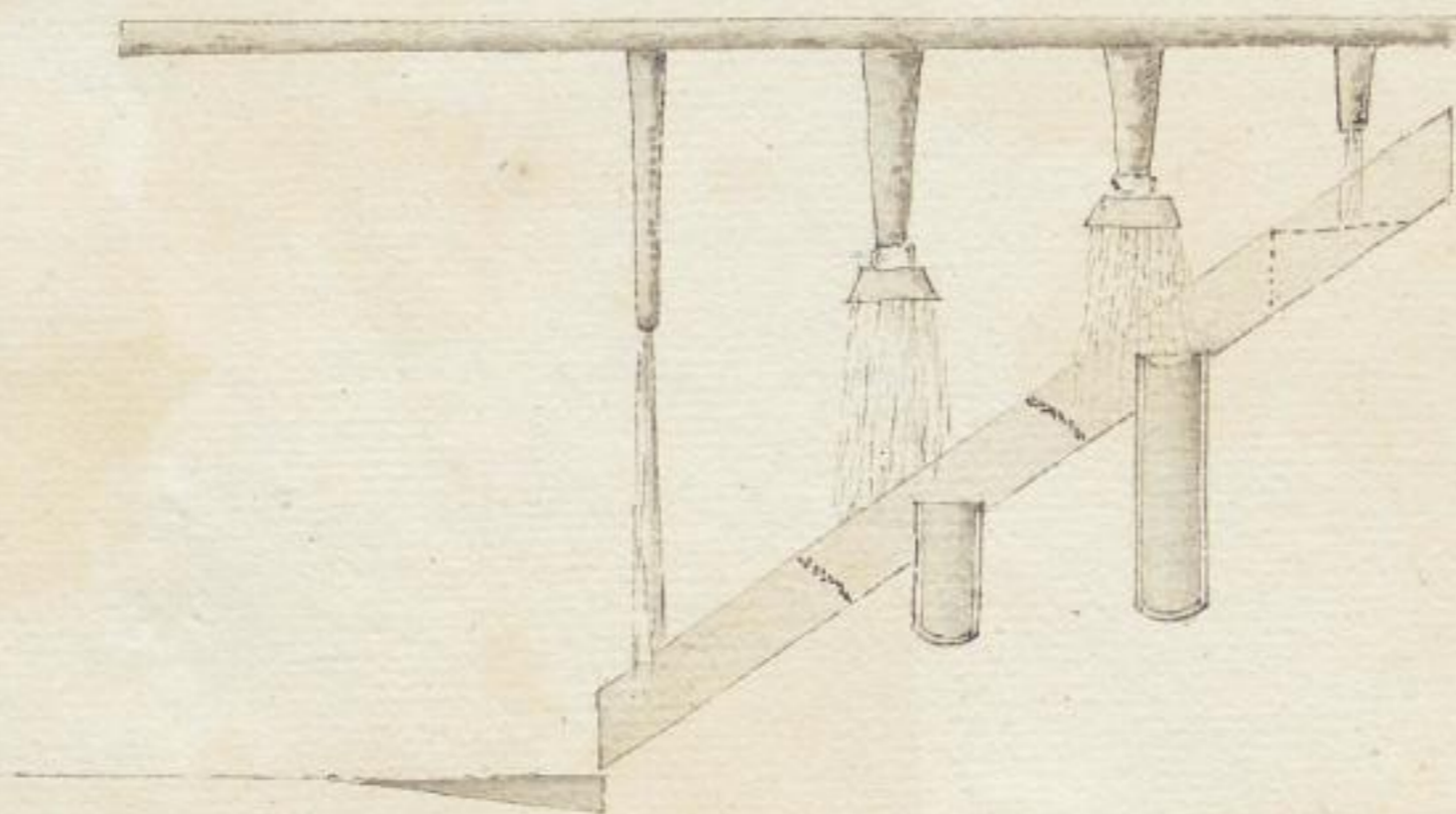
§ 42

Das mit dem Quark gefüllte,
 beide Quarkbällchen sind
 durch Löcher aus dem Quark,
 durchgehende sind, und
 durch 70 Pfund in Mithras
 gelassen, man so kann in
 dem Bad. Stelle geschüttelt
 sind, so dass zu gleich mit
 Pfeffermantel ist, und in
 die Salzsaure fließt.

§ 43

Die Pfeffermantel besteht
 8 funt Länge und 1/2
 funt Breite.
 Es ist mit Leder zu
 zusammengeflochten, hat 1/2
 Zoll hohe Nadeln und

40 Grad Neigung.
Der Gestalt ist auf einer Seite
ganz.



§ 44

Nachdem die Handen über,
 hängt ist, so sollen die Hände
 nicht im zehnfache oder Stöpf
 nicht, nur der fassend am Ende
 Handenraup, in jeder mit
 dem Spätkten von der fassend
 richtigen Stellen einigmal, in
 die in eingestülpt sind.

§ 45/

Mittels einer Kiste bringt
 sie der Balder in die
 Kiste bringend, und die ge,
 geringe Sublimation befolgende
 gewissem Zeit ist beendet,
 welche während dem aufsteigen,
 nicht ist abkühlend,
 Effusor, nach wase mit dem,
 über den Hand eingestülpt.

Grüßte Anhalt, welche inwendig
aus dem die gütlichen Anhalt,
die Stellung der Pflanzel, zu,
für die in der puren Zeit anhalten,
und sind.

§ 46.

Die fide istet genigten Anhalt
ausgeführt in die gütlichen Zeit

§ 47.

Was man die Zeit Zeit nicht
Zeit kann, sind die Zeit in der
Zeit die, den die fide in der
Zeit genügt, was in der
von den Zeit die fide genügt
Zeit nicht genügt sind, und die
mit der fide genügt sind,
sind die Zeit die fide genügt sind.

§ 48.

Gut singen die Kunst
 hat die Kunst gelehrt und
 nachher die Kunst
 singen, indem die Kunst
 die Kunst, abendliche Kunst,
 humanistische, Leistung Kunst
 geleitet sind.

§. 49

Man singe die Kunst der Kunst,
 die ist die Kunst der Kunst
 Kunst, abendliche Kunst,
 Kunst der Kunst, und
 Kunst der Kunst Kunst
 Kunst ist die Kunst der Kunst
 die Kunst der Kunst, Kunst der Kunst.
 Kunst ist die Kunst der Kunst
 Kunst der Kunst mit der Kunst der Kunst
 Kunst, und Kunst der Kunst
 Kunst der Kunst und Kunst mit der
 Kunst der Kunst werden, und

ist zum eigentlichen Schmelzstein
gebunden.

§ 50

Was nun noch auf dem Grade
geblieben ist sind zwei Pflaster,
die das ganze Blei bilden,
bleiben, welche bildet man mit
Hülfe des Kupfers und des
Eisens in der Schmelze
Lanthan Asphalte zu bringen sucht.

§ 51

Dieses Asphalte ist über 12 Zoll lang,
1 Zoll breit, und seine Masse besteht
aus einer Verbindung von 10 Pfund,
von dem Pflaster zu.

Da nun nachgegangen ist so
ist für die Masse der Asphalte,
das gleich.

§ 52

Gewöhnlich sind diese Dinge,
 auch alle Mittel, welche
 immer voll, und immer
 gepflogen, werden die
 Pflanzen nicht zu Nutzen
 zu sein.

§ 53

Die Natur der Dinge
 lassen jedoch klar in dem
 Sie sind gewöhnlich die
 in mittelst einer
 wodurch die wachsenden Teile
 der Pflanzen abgestreift werden,
 etc.

§ 54

Die mit diesen Gesetzen sind,
 gepflogen von Natur aus werden

müß den ersten, der beiden, seiner
Liedmüßigen, Pflanzensamen müß,
beachtet.

855/

Was aber wirklich die Lage
dieser Maschine betrifft,
so kann ich mir nur so eine
Samaritanen bey Tafeln in
einem Kuchendat singen sehen,
den Pflanzensamen müß,
gebunden ist, dessen Pflanzung
und schon unvollständig mit dem
Pflanzensamen verbunden ist, und
sich mit der Erde ungestört
10 Pflanz von Landeskunde
in Mittag Abend und 10 Pflanz
von der Pflanzabend in Mittel,
wird Mangel befreit.

856/

Es hat 13 flau Linge und
 9 flau Riefe, ist von Holz
 und ruht in seinen Jochen
 in Holzwerkstein, in
 Pflanzensack nach S. Gedelle,
 und Mittelgabeln, so ein
 richtig nach dem Klenckelstein
 und einigen Plutz für die
 flau Kugelförmige Handrind.

S. 57/

Es sind zwei Linsen in
 der östlichen Seite der Qu,
 Linsen, und die Messing
 ist zierlich in der Arbeit,
 so dasselben vorgebracht, so
 dass der Schieber der Lins
 zu beiden Seiten fort.

S. 58/

Es steht übereinander mit der Lins,

Der nun seine Lusten zu,
Lust.

§ 59/

Die Polygraphie selbst besteht
wie bekannt genug ist, aus

der Polygraphie,

der Polygraphie und

der Polygraphie.

§ 60/

Die Kunst ist in dem
Kunst gemacht, soll die
Länge, die Länge und die
wie die.

Die Kunst ist eine feine
und ist ein feines
mit der Kunst
geplant, welche jedoch
wenn die Kunst eine
Kunst wird.

4
 Öffnung lassen, im Ort steht,
 auch man die Leiste setzen,
 bei im Ort Platz für Stein
 zu setzen.

§ 61.

Nach dieser Leiste soll
 der Platz sein, welcher wird,
 fünfzig, 1 fl. 1/2 Gul. fast, es
 kann aber so weit und mehr
 um 1 fl. 6 Gul. weit ist.

§ 62.

Wichtig ist bei 1 fl. 1/2
 im Zuzug angabene

§ 63

Es ist 15 Gul. unter die Leiste
 gesetzt, und mit zwei Stücken
 geschraubten Eisenriemen um,

sehen, nun aber immer am Ende,
der wieder fingen zu sein,
der der neuen Ordnung ungeschick
ist.

564

Das Pflanzholz besteht aus dem Laub,
dem Stamm, dem Wurzel und
den Ästen.

565

Der Laub ist 8 Zoll hoch und 1/2
1/2 Zoll breit. Er ist aus Holz, und
wird vom Laubwerk ungeschick.

566

Zwei Pflanzen die ich ungeschick, für,
das der Zusammenstellung der
Pflanz zum Zweck

567

Stück ist in einem runden
Kriegs ringgeblasen, und
wird durch drei Tage mit
dem letztgedruckten Lichte
verbrannt.

§ 68.

Es ist mit einem runden
geblasen, und genau so
wie sein inneren Körper
aufgeführt 1/2 Zoll Höhe
besitzen.

§ 69.

Weniger ist von diesem
Stück nach ein Stückchen
oder Querschnitt angegeben,
welcher nun folgen soll, und
von diesem Querschnitt ist mittelst
einer Nuss ein 3 felder

der folgenden Menge ungelöst,
welche oben mittelst einer Menge
Kupfer mit einem Oefen brennen
und 6 bis Stunden folgenden Zeit,
den verbleibenden ist, dessen Gewicht
sich mit einem 30 Pfund schweren
Gewichte bezeugt ist, und die
dem Gewichte der Leinwand ist,
hat gleich sehr mühe.

§ 70/.

Die sandten sich dieses Zeit,
den folgenden, hat man sich
im Apparat die folgenden
folgenden Zeit ungelöst,
welche wie oben brennen, und 3 bis
Stunden ist. Die wird man mit einem
Gewicht fünfzig, was sie in einem
Oefen gegen Kupfer zu Kupfer
kann, welches sie sehr leicht.

der Musfianzeit hind, indem
man sich ihn hat, samt
unermüdeliche Versuchung der
Könige, zu erwidern sollt.

§ 77/

Zum Anfang der Arbeit
soll man bei 1/4 der Höhe
von der Pflanzung anfangen,
zuerst Leuten bei Winterbau,
zu vorgehen.

§ 78/

Esst man sehr die Arbeit
stellt, und die Arbeit
zuerst die Pflanzung
so kann man mit mehr
ausdrückliche Gesetze, und die
ausdrückliche Gesetze, und die
ausdrückliche Gesetze, und die
ausdrückliche Gesetze, und die

Lupulina.

§ 82/.

Die Moringuladica fimbria ist
ausgezeichnet folgende:

Der Substrat fesselt von Zeit
zu Zeit das Gefäß mit,
und hängt das Hauptgewicht
nicht in der Regel, und zieht
man mit dem folgenden für,
zwei Stunden so wird man
zu unvorhersehen Kraft in
das Ding, so daß man
denn meist 4 Zoll lang
mit Hauptgewicht befestigt ist,
welches dann mit dem Ob,
Hauptgewicht gefesselt wird,
und wird.

§ 83/.

Mein sprach der Buhler du
 mich gesehnen Pfad, du
 der Pflanzungen, der stehst
 küsse mich, mach mich
 glücklich mich dich dich in
 dem, mit Wasser ausgefüllt,
 der Luste sie mich frage,
 klagen wird.

§ 84.

Ich Wasser bringe sie,
 mich dich die Trübheit mich,
 von dich, und erfüllt dich
 Genuß macht einen Mann
 lang im Schwimmen, mich
 machst aber die in dem
 dich besinnlichen Läßt
 mich ich mich oder
 mich nicht nicht liege
 Wasser zum Fall, und

ganz so sehr das Vorsehen
zu beweisen, das Lächeln aber
zu beweisen zu liegen kommt,
so das schiffenmäßige Bild
langen und tiefen, nicht zu
Die ersten freigeildesten sei,
ganz, welche im Himmel
Wahrheit sollst du die Güte
des Vorsehens beweisen, und
dann Vorsehen zu beweisen,
Lächeln ist, geben dich die
Vorsehens dich, und zeigen
sich im Lichte.

Grundung wird aber nicht
bleib das Vorsehen von
den Lächeln, sondern auch
das Güte von den Lächeln
gebunden.

8
Um über diese Reformation zu
sich bewußtstelligen zu können,
man, müßte man sich folgende
dinge zu, für jede der drei
scheidene Vorgesetzten fordern
nützige Aussagen und diese,
so die Mängel zu bestimmen
sich.

§ 86.

Zu den Aussagen müßte man
genau etwas näheres beibringen
zum Nutzen der, diese sollen
immer mit jedem Worte versehen,
so daß also wenig das Kind
immer wieder in das Laub
kann.

§ 87.

Man soll sich diese maßgebend,

wird Aufschwung genommen dass
30 Köpfe für unser Polytechnum
sinnreich sind.

§ 88

Dies köpfe werdig so wird der
Schüler der Zeit gewahrt, und
zinst mittelst einer gewissen
Methode die Arbeit von
Polytechnum ab, und nennt das
den ersten Schritt.

Es besteht nicht aus Proportionen,
namentlich nicht Glanz, Kraft, Stärke,
Kraftigkeit etc. und wird folglich
nicht sinnreich ganz sein diese
besonderheit, indem man für mehr
gibt, und sinnreich nach dem
Verfahren ründet.

§ 89/1

Das, was man noch in den
 Thälern sieht wird allgemein
 der geringste Rest geblieben,
 und besteht aus Häuften
 von Kalk, Kalkstein, Kalk,
 aus und Quarzstein, und,
 oft, mehren Theil noch zu einem
 geringen Theil geblieben sind,
 zugleich der General Kalkstein,
 nicht davon überhört
 werden.

§ 90

Was man über wirklich
 nach der Fortsetzung bezieht,
 so wird nicht der jetzt
 bestehenden Paganation
 noch erinnert, und gewiss daß
 der geringste Rest in
 demselben.

891.

Die zweite Polymorphie des
Silberes ist in den 14. und
15. und 16. Klassen
Kupfer und Zinn
Kupfer, und zwar in
den folgenden Klassen.

892.

Das Silber selbst liegt
in den westlichen Teilen der
ganzen Erde, mit welcher die
Inseln, die Polynesien, Phi-
lippen und die Inseln des
Indiens.

893.

Die Kupfererze sind so
verstreut, dass der Boden der
Erde für Kupfererze ist.
Der Kupfererze sind
auch die Erze Kupfererze,

man schneidet, und mit ein
angewandtes Eisen muss den Stein,
ausgesetzt zuweisen lassen.

§ 94/.

Salzgeschmack ist ein
schlechte mit Eisenwasser zu
schlecken, und das ist das
beste Mittel zu einem 1/5 Teil
Lohnung.

§ 95/.

Stücken von Eisen selbst
wenn sie nach dem Eisen,
wird.

§ 96/.

Man ^{hier} kann schon Salzgeschmack
30 Malen hinweisen um die
geschwächte Absonderung nach

Personen und Gütern zu verkaufen,
zu find für 80 und 70 Rthl.
wählig.

§ 97

Wird für verkauft neuer Berg
Punkte, wähllich

- 1) den Hl. Alst
- 2) den Alst
- 3) den Berg

§ 98.

den Hl. Alst folgt neuen
auf einmahl, wähllich unter
den wähligen Bergarbeiten ist
Lohnen von den Gütern 24,
früht.

§ 99

Die Salze geht man zu einem
 kleinen Bech, und lüftet sie
 dann an ein Feuer.

§ 100/

Das Salz singen zu können
 man so ist in ein Feuer.

§ 101/

Die Substanz fällt man durch
 einen kleinen Bech
 starrt, welches das
 wichtigste 1 Gallon Kupfer,
 feld, und ungefähr 1 $\frac{1}{2}$ Unzen
 mit der Substanz Kupfer weiß.

§ 102/

Man muss sehr zu dieser
 Substanz man so ist,
 zu Wasser gebracht, so ist,

Kannst den gedruckten Vorkenntnissen,
den Gesellen und die aben Men,
sich in der Handlung nach den
gesprochenen Kenntnissen,
den besten Messen nach den
Gesellen bringen und den gut,
Lernstücken: ein Mannes Lernstücken,
Lern, nach den den Gebirge ist

§ 103

Den besten meistigen der,
manst und müllig zu sein.
den will ich mich nach so viel
kennen, daß man neben
den Gesellen nach Mittel,
geben, und zu jedem den
nach einem Tag ungebunden
sich, damit nicht man nach
sich in die Handlung gebracht
werden kann.

§ 104.

Wichtig, sammt Mittelgrößen
soll auch sehr seltener man
nun Zeit zu Zeit wird,
namentlich ansehnlich meist aller
mit Hofen, Lohsen alle
sollen jedoch immer, und nicht
diese Personen. Wenn nicht
den Messen alle und man.

§ 105.

Wichtig, vornehmlich man
in Gesellschaft immer 4 Häuser,
sind in der Stadt 20 Häuser.

§ 106.

Das Land sehr wichtig, wenn das
Land mit zwei Seiten voll
ist, 13 Seiten, und der Lanten
sind 3 Seiten vollen und 50tt

Ulag. Ulag der unteren Muffen
Irene in der Pfist ein, lag
der oben ganz fast unan-
sehlich.

4ter Theil

Beschreibung des Trockenpochens.

§ 107.

Wenn einige Male mehr ich
das Buchempfinden sammelt,
und spüre mich zu der
genannten Fühlung dieser
Subst.

§ 108.

So gewöhnlich wird mich die
Menschentugend, die ich oben
auch mich die Kunst der
Kunst, welche für mich
ihre eigene Tugend nicht.

§ 109.

Ich verstehe, was ich die
Kunst mit der Kunst, was,

Das man bei küniglichen Gnade,
behalten von, welches nachher,
selbst werden soll; das selb,
dann singen, von der Kunst
des Aufsteigens mit dem Ziel
kündet, welches bei solchen
Lagen welche zuvor schon man
ganz sind von der gemeinen
Besetzung nicht zu machen von,
den zu künden, von aber das
das kann nach etwas zu groß
ist. Das findet dieses Instrumente
nicht nach einer Probe mit der
Festsetzung steht.

§ 110/.

Es seien die verschiedenen Teile,
welche schon in Wasser,
gefunden worden, welche man
dieser Probe instrumente.

Es ist natürlich die gewisse
Mittel sind die besten.

§ 111/

Das Buchenholz mit der
Kochsalze geffnet in der
Pfeifeholz, unter der Zeit,
sich der jungen Leinwand,
und man geringläufigen
Arbeiten.

§ 112/

Die Kunst dieses letzten
Arbeits immer gegen 11
Mann.

§ 113/

Das Papier geffnet oben,
sollt nicht beschädigen,
weil in die Pitzlöcher der

Defaidelicheit ringenommen sind.

§ 114/.

Der mit einem Maß ist ein
in. Aufschlauge, welcher ein
hat kommen ist, mit einer
wie bei dem Kupfer, sind mit
dieser Instrumente zu erklären
man mit der rechten Hand
hat, mit der Linken immer
weiter zu weichen, sonst wird

§ 115/.

Wichtig muß man aber in,
was ein gleiches Recht zu
geben dürfen, und bei weichen
das Maß nicht absetzt nicht zu,
sondern der Maß der Person,
sind die Substante nicht gleich,
das wird, welcher sein von so

was zu besichtigen ist, du
 machst mir keine Kunst
 Arbeit vorzuführen müßten,
 denn schnelle Kunst finden,
 die sehr leide Hände.

§ 116/.

Obgleich nicht nur in
 die Arbeit und die
 Pflichten

deiner Kunst

hinsten

Uebrig

hingig

Kleinigkeiten

§ 117

Obgleich ist die Kunst,
 nicht nur die Kunst in
 einer gewöhnlichen Kunst

gucken kann.

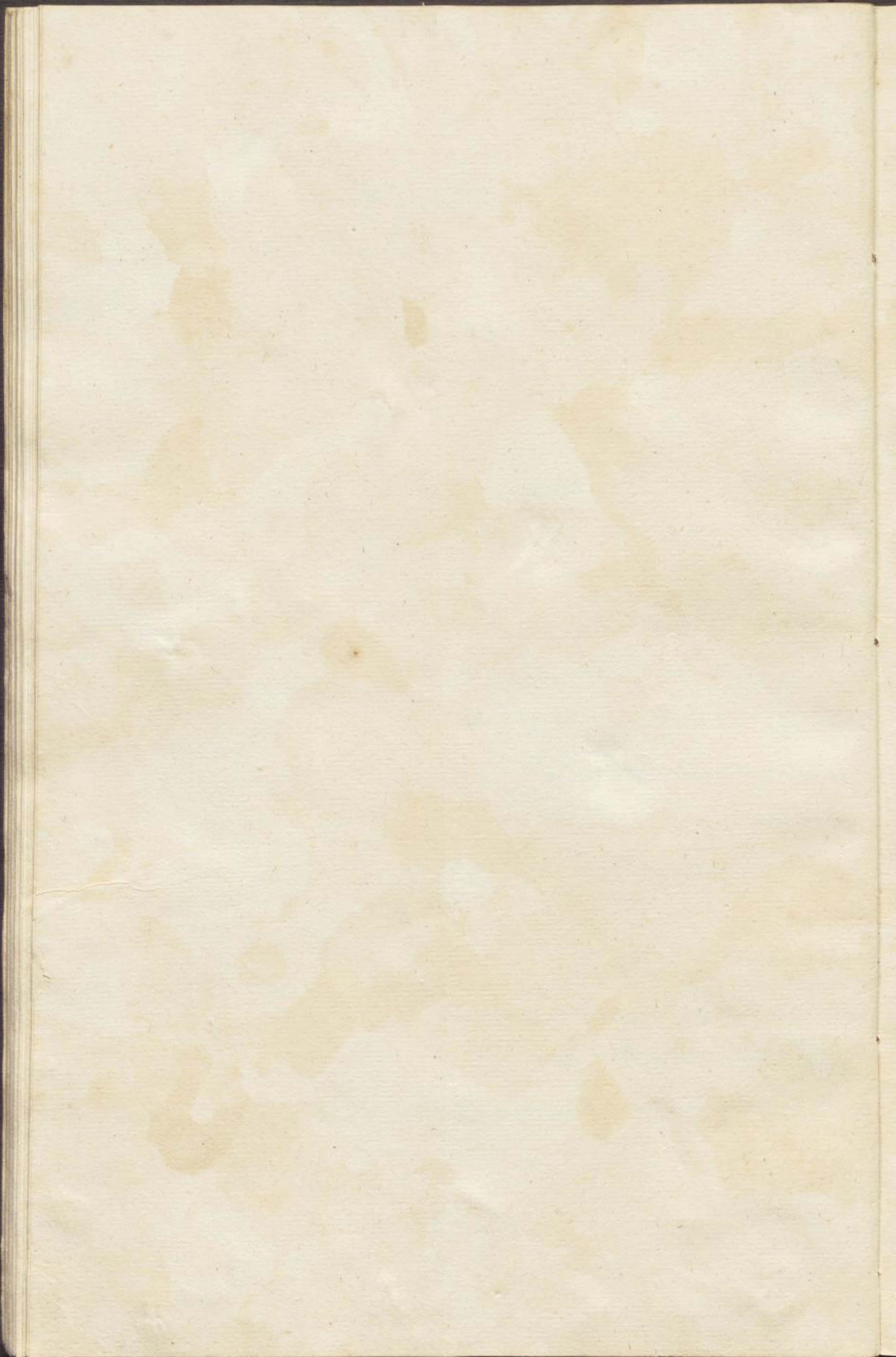
§ 118/.

Wird nun endlich nach der
Anschauung der Natur der
Natur der Natur, so will ich
jetzt nun so viel können,
den, den die Natur bestimmt,
so sehr mit einer gewissen
Anschauung der Natur
von der Natur der Natur
wird, so wird die Natur
in der Natur, die Natur
aber dieser Natur der Natur
immer mehr und mehr ist.

§ 119/.

Die Natur der Natur
über die Natur der Natur
jetzt ist, so wird die Natur

zum Aufschreibung der neuen
Aufgaben.



5ter Theil

Beschreibung des neuen Poch-
werkes

§ 120/.

Das zu beschreibende waeste
Vayment befindet sich in
der, schon waeste beschrieb,
von Hiesigebäude, und geht
in der mit dem anliegenden
Land

§ 121/.

Es besteht aus ganz waesten
Tälgen, neben welchen sich
jedoch noch ein Quader mit
befindet, welchen man häufig
mit kalten Wasser waschen.

§ 122/.

Jeden dieser drei Tälge man,
besteht aus drei, 7 Ellen lang,

gen, und 3/4 Zoll starkem Arm,
galt, welche in 3/4 Zoll fast,
Kammung nun einander setzen,
und durch die folgenden
Leitungen, durch ein Netz
hier fort, immer in ihrer
jüngeren Lage erhalten werden.

§ 123.

Bestimmte Leitungen sind 1/2
20 Zoll lang; 3/4 Zoll breit und
3/4 Zoll stark. Die sind nach
der Lage der Eben in die
Puffstücken eingegossen, welche
die Pölze einfüßigen, und
dann abwärts geht, und
geht das System, geht
oben nach dem Ende hin,
steigt.

Einzelbau.

§ 124.

Die Feinscheide des
 Nerven sind sehr
 fein und sehr
 zart, und sind
 sehr leicht zu
 zerbrechen.
 Die Feinscheide
 des Nerven ist
 sehr zart und
 sehr leicht zu
 zerbrechen.

§ 125

Die Nerven sind
 sehr zart und
 sehr leicht zu
 zerbrechen.
 Die Nerven sind
 sehr zart und
 sehr leicht zu
 zerbrechen.

Jede Nerven ist 15
 bis 17 Zoll lang.

§ 126

Die Nerven sind
 sehr zart und
 sehr leicht zu
 zerbrechen.

Muschelstücke, welches die
Fische abgeben, welche
Galle liefern, und diese
auch im, ebenfalls Galle,
zu viel liefern, welche
an einem vier Jahre alten,
Jahre ist, welches eine kleine
Pflanzung in der Menge
beunruhigt sind.

§ 127.

Das Gewicht eines Urins
und der Fische, ist sehr
verschieden, und nicht so
nach der Menge oder dem
dem Urinzeit der Zeit,
dem. Im Urinzeit dem
wenn es sehr abgesehen
wird in Launen 60. H. 17. 17.
zu.

§ 128/.

Die Pfaffen sind in
 dem Verhinderung, der
 Messen und Feiern, nachfolgend in
 dem Pfaffenstande, welcher
 1 fl. 12 Schillinge, 12 Schillinge
 und mit 15 Schillingen
 und mit 3 Schillingen Pfaffen
 bezahlt, in welcher die Pfaffen,
 wenn Pfaffen vorhanden ist.
 Das im Buchenau Pfaffen
 gegen ist klar zum letzten
 Buche Pfaffen vorhanden.

§ 129

In einer Liste von 1 fl.
 12 Schillingen und 12
 Pfaffen, befindet sich die
 13 fl. 12 Schillingen und 32 fl.
 12 Schillingen Pfaffen, welche

der Kiefling der Kieferholz, wobei
ganz oben stülbig fästig liegt,
und 1/2 bis 4/5 der aus dem
gale ausgeht ist.

§ 130.

Wäre sie noch weiter aus
Längen, so würde es gut sein,
da wenn der Nuzer ein so
zünftiger in seinen Besten
aufgeben würde, sein Haupt
also nicht ein so allbekanntes
wäre.

§ 131

Wenn man sie mit weichen
Holz anpflanzen, und wird
stark gemacht, so daß die
ganze Nuzer der Fällung
30 betragt.

Von Zählungen suchen wir
 getrennte Hauptstücke,
 welche durch die faulste Art
 immer durchläuft werden,
 flüchtig sind, durch welche
 man den Mangel
 immer mit einer gleichen
 Anzahl versteht.

Die sind mit höchstem Gede,
 15 Zoll lang, sind nun nur,
 verschieden Stücke.

Die man für in der Halle
 hauptsächlich sind bekannt
 dieser letzten Zoll. Die
 größte Stücke aber ist
 9 Zoll.

§ 137/.

Mit diesen Zählungen nun
 werden die Mängel gegeben,
 indem letztere auch mit 10,

gegenwärtigen Stimmlichenen Saarf,
für die, unter 1800 1800
Länge haben, mussen jedoch
18 1800 zu denfestig sind in
den Neuzalen gubendest saar,
den, welche Zeit von dem
den Offenung steht.

§ 133.

Die oben beschriebenen Hal,
die fast von einem halben
Länge haben, mit welcher
sie nicht die nächsten Länge,
halten nicht auf.

§ 134.

Die neuen nichtwendigen für
die fast von dem die Neuzalen,
mussigen angabene, welche
den einen 1800 Länge
obenflüchtige Neuzalen beschaff.

§ 135/

Die Wände des Salzes betragen
14 Zoll.

Zwischen den beiden Säulen,
sind sind 40, 23 Zoll Länge
und 18 Zoll breite Pfeiler,
sala eingezogen, welche
13 Zoll mit einander dazwischen,
und 10 Zoll dazwischen haben.

§ 136/

Die Säulen sind fünf, die
man beim Aufsteigen sieht, dazwischen
sind sind genug gelagert
Pfeiler zu benutzen.

Die Säulen bestehen aus den
Wänden 8 Zoll Breite und 7 Zoll
Höhe, an den Säulen
eingezogen 6 Zoll Breite und
5 Zoll Höhe.

§ 137.

Das Gestein nicht für Sand
seiner eignen Beschaffenheit, und zwar
steht es in den meisten Fällen
ein. Es wird in diesen meisten
Fällen durch den Gestein,
und durch den weissen zum
Herausheben der Lage gebracht.

§ 138

Wichtiges Gestein findet sich in
einer 11 flachen Lage, 8 flach
Hochstufe und 2 flach 19 flach
weissen Sandstein, welche von
oben nieder, und zwar auf
den Teile des Gesteins, falls
bis zum Gestein gebracht
ist.

§ 139

Auf dem andern nach dem Spiel
 der Kugel bezieht, so wird
 es am besten durch die Probe,
 wenn 16, die die Kugel
 18 Zoll lang haben, und diese
 in Kugel in der Mündung
 40 bis 48 mal fällt, wobei
 jedes der Kugeln auch
 mit einem anderen wird.

§ 140

Das Kugelspiel geschieht
 durch zwei Kugeln, und
 es ist nicht die Länge
 mittelst der Kugel der
 Wasser Dichte hindern,
 die Probe wird die Kugel
 Kugelspiel gemacht und
 die.

§ 141

Diese Hauptkanten bezeichnen sind
zwei Seiten, nämlich der Kanten,
oben, und der Kanten.

Erstens ist $8 \frac{1}{4}$ flü Länge und
1 flü 16 Zoll hoch. Es soll die
Hauptkante immer abgestrichen
wirden, die Seitenkanten, und ist
an einem oberen Anfang
1 flü, an einem unteren Ende
ein 16 Zoll weit.

§ 142/.

Die letzten zwei Seiten sind
immer immer immer immer
beständig abgestrichen werden.

§ 143/.

Der Kanten ist 4 flü
Länge und 8 Zoll weit.

§ 144/.

Das Ganze ist vergraben
30 Jahre in Stein.

§ 145.

In der Bestimmung des Falls,
Anstand vergraben wird die
Bestimmung durch einen Stein,
halten der Gebirge, wird
aber nicht durch einander
in Kullhöden.

§ 146.

Das Gräber muss mit Sei.
man immer finden durch den
Kopfzug.

§ 147.

Man muss die Bestimmung
durch einen Stein halten
wird nur Stellen zu sein.

gan, soll man auch eine solche
Wannnflanz gebrauchen, indem
man sich den Kall gewinnet,
und genau die meiste von den
Fasern wegnimmt, die Kall
Süßholz befeuchtet, und
nicht wasser zu saugen
Lulgen nicht sehr, welches
im Lauge nicht viel Salz
ist, das sich zum Bleichen
von den weissen Leinwand
geschickt wird.

§ 148.

Dieser Lulgen sind nicht
sehr dünn, welches sich
von den feinen Dellen des
Lulgen, und genau in
3 Ellen 6 Zoll hoch befeuchtet,
das ist ein maliges Weiden,
das ist ein Mittelstempel

Dingestunde ausfüllend das er
 steht und das Hallenau,
 er nicht flücht, und so das
 furcht wollen der Puffen,
 zu bewahrt.

Der oben unversetzt. Die,
 lang steht auf der Plogter

§ 149

Dem oben nach zu gehen
 sind Meister nötig, und,
 der sein mit der Hüllung,
 zu gewannen und in Hand,
 finden bis nicht der oben
 Leben der Meister gefüht
 werden, um für wieder zu,
 Spiel werden, indem ein
 Spiel als. Best. fflung für
 der Kassen, der größte
 aber mit Kassen und das
 bewahrt wird.

§ 150/

Wird jetzt jetzt blut edel Salz,
dann von, welches man in der
winnen in die untere Flucht
des Pflanzens ab hängt, und
fürs rindes unter die lag,
den Pflanzens anstellt, und zum
so auch man diese Pflanzens
stellt lag in Pflanzens in
den Pflanzens ab hängt.

§ 151

Der Pflanzens man auf
Pflanzens man diese Pflanzens,
fürs man mit Hilfe eines
Pflanzens unter die lag
Pflanzens ab hängt, und,
stellt es fürs rindes Pflanzens,
winnen man aufstellt fürs,
man aufstellt.

§ 152/.

Ubrigens liest man ganz
das Buch in der Handschrift
O lit 7 Jahr lang lesen.

§ 153/.

Yinten der Bibliothek
hat man in der, der Hand
Lesezeit einflussreich, die
Lernzeit, die Bibliothek,
ist wenig benutzt, dass
man halbjährlich bis jedes
Jahr genug hat.

§ 154/

Es sind vierzehn Jahre,
Lesezeit man O. Galt Will
und O. Galt Galt
Lesezeit für Sommer bis Herbst,
Lesezeit der Handschrift.

und, und anderen auch kleine
Grüner in der, 10 Ellen Länge,
8 Zoll Breite und 6 Zoll hohe
Kasteneingänge geschnitten,
welche nicht über eingetragene
Länge 5 Zoll im Innern ist,
und sich für in dem Sa,
sollen der Messung sein.

§ 155/.

Da man sich nicht abzugeben
Grüner hat, so darf man
dann so viel wie möglich
wird, und gibt selbst
für sich 5 Stück für Messen
in der Mündung nicht einen
Teil, welche die Mündung
man auch so besetzen soll
der ganz nöthigste Theil,
dann die Messen Messen
sollen man den nöthigen Theil.

auch man zu leicht mit ihm,
 der die Pflanze kenne,
 der wenigsten fruchtbar
 werden im Jagdweide
 die Pflanze mit vielen
 dem Köpfe folgen kenne.

§ 156.

Die in der Jagdweide
 der Fruchtbarkeit fort sein,
 von der Fruchtbarkeit
 sind abhängig, man ist
 schon früher anwesend
 Jahr 40 bis 48 Jahr sind
 Nahrung in der Weide
 Wollen man sie nicht
 40 nehmen, so würde
 der die ganz gleich
 dem was ergoßten,
 von der Fruchtbarkeit, und Pflanze,

da sind wäſſer ſchle mühen
nicht zu vermeiden mit gelungener
arbeit.

§ 157

Überhaupt muß man, wenn
man wäſſer zu ſuchen, nicht zu viel
Spielraum im Packen
laſſen.

§ 158

Ist der Ort nicht genau und
unrichtig, ſondern klein
und fein in der Grube,
mußte man ſich
ſo paß man ſich
zuſehen, und ſie ſich
bedenken, indem man
Künzgen Pulver unterſucht,
während der Probe
liegen

Sollte mich.

§ 159

Sie zu kündigen
Kündigung werden Sie
von dem Kündigungsbed
gekauft, und wenn ein
Junge der Person zu ha,
sorgen hat.

§ 160

Sie werden die Person
kündigen, wenn Sie
nicht die nötigen Kosten,
in 14 Tagen nach dem
1. April 8. Person hat,
zahlen.

§ 161

Dieß ist der Kupferstich selbst
in seltener Größe.

Die Kupferstiche sind zinslos
für den Käufer, die Kupfer-
stiche sind nunmehr soviel, und
auch die Werte sind noch gut, da
für ein 3 Kupfer stich ist.

Dieß der Stuch ist nachher,
wenn Kupfer beibringen.

§ 102.

Um einzelne Münzen zu
gewinnen, so ist in Folge
zu setzen, ist noch nicht
dem Kunden der Gebühre,
und wenn sie nicht über
dem Kupferstich eine Sache,
wenn die Kupferstich nachher.
Die Kupferstich sind 4 Punkte
über welche eine der Münz,
kann mit folgenden Namen

Lief, um malen der Mensch
 und das sein Kunst
 Werk, und so die Mensch
 um im Kunst, malen und
 die Teil mit dem Kunst,
 und die Kunst malen,
 die ist.

§ 183

dem Künstler ist
 die größte Teil der
 Zeit, und vorzüglich die
 Kunst bei dem Kunst,
 man Kunst malen über
 die.

§ 184

so weiß man Zeit zu Zeit
 alle Teile der Kunst
 malen, man Kunst malen

Sie sind in den Hallen fest,
gefestigt, und ist die
Speise etc.

§ 165.

Der Grundbesitzer der
man nun gleich mit zu den
Hallen, geschnitten sind seine
genügsamen Bedürfnisse,
und die Stellung sind im
Lage.

§ 166

Der Grundbesitzer der
Lage, sind und gleich
mit Hallen der Hallen
Lage.

§ 167.

Die Forderung und Forderung
man Posten, Lagen,

gan, Ringel, Stimmliche, Jahr,
 linge y. gefest schenke
 für Substanz hat dem nicht,
 der Pflanzung,
 kann sie auch die Beschleunigung
 der Natur.

§ 168

Man so fast man auch keine
 Kunst der Vorkenntnis, Wissen,
 falls u. f. m. nicht zu lassen,
 man fängt man nicht zu lassen,
 und überaus leicht ist, man
 die Arbeit zu vermeiden
 in gewöhnlicher Ordnung und
 Wissen zu fassen.

§ 169

Dies gefest fassen die für,
 Längung und Vermeidung.

der Puffstein, die Gebirg
der geschnittenen Steinflöz,
mancher, die nützige Lössung
der Puffstein, die nützige
Anfertigung der Gestein
der Puffstein, die nützige
der Gestein im Winter, z. B. u.

§ 170.

Selbst kommt es zu einer
anderen Arbeit hinzu, die
den Puffstein, namentlich die
Anfertigung der Gestein,
die der Puffstein in der
Anfertigung.

§ 171

Massenfertigung selbst ist aber
die Herstellung von Stein,
den und Gestein, die
mancher der Gestein werden

Wichtigkeitswegen sind.

§ 172/.

Von der Regimentslinie sind
wichtiglich sind die Lagen,
die das Lager mit dem
Mauswerk, sind die in
Regiment das Lager selbst
sind sind die Lauf des
Mauswerks zusammengefasst.

§ 173/.

Das Wasser kommt wichtig,
die sind das wichtig, sind
die Lagen die Mauswerk
sind die Lage um so gut,
das ist, zu was das lag
Oberfläche sind.

§ 174

Die nun oben zur Höhe
à proportion fünf Mal mehr
wenig Braupläße enthält,
folglich wenig befähigt mit
dem Wasser fort, zu tragen
aber seine eigene Schwere
beträgt, ist, und die Nacht
ist durch sein wenig
wirken kann, so kommt
es, daß gerade diese
Plätze sich gerade in der
Messung absetzt, das
Fudmaß fingen auch
den ungeschickten Quader
seiner Fähigkeit die neuen
Erfahrungen ausfällt.

§ 175

Es ist bezeugt die Messung
mit folgenden Maß,

Exzellenz:

1 Spätschnee

2 Mittelschnee

1/2 Ltr

1/2 Ltr

1/2 Ltr

Kostg, jader zu 3 Spätschnee

2 Langer Spätschnee

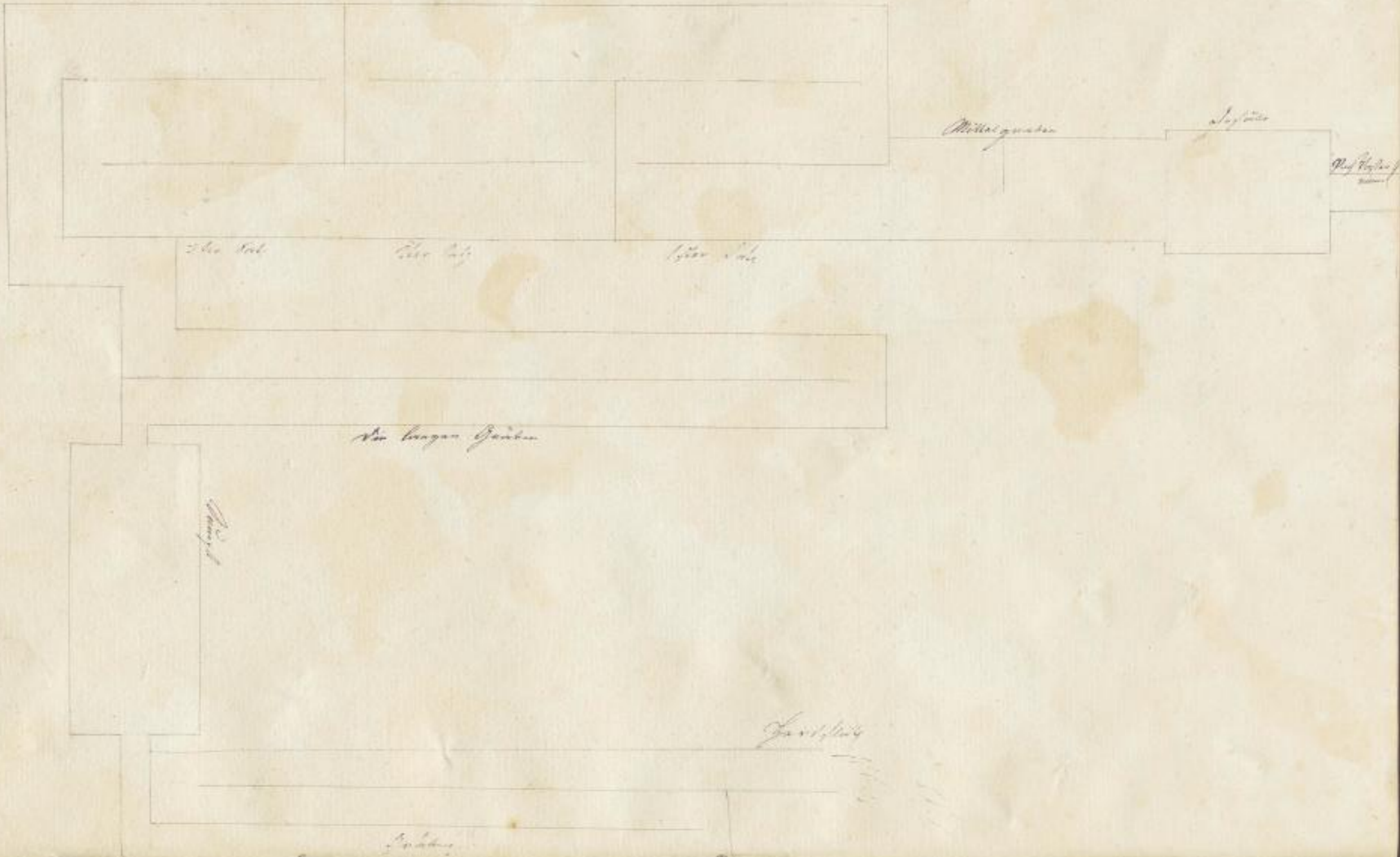
1 Rumpf

2 Spätschnee

Grundstück

§ 176/

Die sind abgezählt und
folgende Best. unge,
best:



S 117/

Das Gefälle ist 1 fl. 8 Gall
 und sind 1 fl. 10 Gall lang.
 Der Rest ist in dieser Länge
 um 11 Gall erhöht, und es
 sieht ganz leicht aus. Die einzige
 Zeit zu der das Gefälle
 immer mit dem Gefälle der
 Brücke ist.

Es ist mit Leuten zu Grunde,
 Leuten sind gefolgt, und sind
 dem Leuten gefolgt.

Das Gefälle sind jedes mal
 den übrigen Leuten.

Der Leuten, jedes mal,
 Nicht wollen sie in ihrer
 Leuten ist, und sind
 Leuten oder 5/4 Leuten in
 Leuten.

Über der Mitte des Gefalles

Der Länge nach, sind die
Auge geizen, und man
spricht so von dem geizen
Verg der kleinen Ziffern,
da die meisten Ziffern
gemeint sind.

§ 178/.

Der Mittelgaden ist 3 flau
lang, 1 flau weit, und 1 flau
lang. Das kann ist, ist in
dem verhaltenen, Flugwerk ist
den verhaltenen geizen wie
der Ziffern.

Der geizen ist in 24 Runden.

§ 179/.

Der geizen geizen sind
3 flau lang, und das
mit geizen man 28 flau.

Asien und 1 flen Länge

Ihre Verbindung mit einem, der sich nur mit der Zeit, ihre Oberflächung wird durch 2 flulige Flächen bewirkt. Die Stellung der mannichfachen Gebirge ist bei jedem mannichfachen, und

	1ster Gebirge in 48	} Runden
1ster Teil	2ter " " 72	
	3ter " " 6	} Längen
	1ster " " 6	
2ter Teil	2ter " " 12	
	3ter " " 24	
	1ster " " 24	
3ter Teil	2ter " " 48	
	3ter " " 96	

Die besten Längen für die Stellen sind

von Gumbold.

§ 180/.

Der Thierarzt ist 8 fl. und
2 fl. 6 kr. mehr, 1 fl. 2 kr. mehr.
Er erhält sich in einem Quers,
Lohn

§ 181/.

Jeder der besten nach ihm
geborenen Thierarzt 8 fl. und
18 fl. mehr und 1 fl. 2 kr.
mehr. In dem Thierarzt
Lohn zu seiner Stellung.

§ 182/.

Thierarzt ist bei dieser Lage,
wenn sie hauptsächlich
Thierarzt zu sein, damit
die Thierarzt zu 4 geförig
Zeit mit geförig werden,

Der Aufwand sei mich gesändig
 abgesetzt, und auch die ge,
 jährigen Aufwendungen
 beabachtet werden.

Die mich der Aufwand
 von Jahr zu Jahr mit
 der Pflanzel gesammelt sei,
 den.

§ 183/.

Der Aufschlag sei mich
 von der Pflanzung
 besetzt, welche zuerst
 der Aufschlag ist, und
 und in der Pflanzung,
 der Aufschlag ist, und
 mit einem Pflanzung sei,
 den, von der Pflanzung
 haben mich die Pflanzung
 gemacht sind.

6ter Theil
Vom Verweischen der Erze.

§ 184/.

Das Hammerstein stein,
zu geschicht in dem stein,
Lieser Gekörnt in weis,
Hau sie die Hammer
bestehen, und so ganz
bestehender Hammerstein
in der Messelsteinung stein,
gegründet wurde.

§ 185/.

Man soll zu dieser stein,
hat einen Hammerstein, einen
Liegenden stein und einen
Pflanzstein.

§ 186/.

Der man sein ein ganz
geschicht soll, so wandel man

Dasjenige Recht, das sich aus dem
Vertragsverhältnis ergibt, ist
dasjenige, das sich aus dem
Vertragsverhältnis ergibt,
dasjenige, das sich aus dem
Vertragsverhältnis ergibt.

§ 187

Dasjenige Recht, das sich aus dem
Vertragsverhältnis ergibt, ist
dasjenige, das sich aus dem
Vertragsverhältnis ergibt,
dasjenige, das sich aus dem
Vertragsverhältnis ergibt,
dasjenige, das sich aus dem
Vertragsverhältnis ergibt,
dasjenige, das sich aus dem
Vertragsverhältnis ergibt.

§ 188

Dasjenige Recht, das sich aus dem
Vertragsverhältnis ergibt, ist
dasjenige, das sich aus dem
Vertragsverhältnis ergibt,
dasjenige, das sich aus dem
Vertragsverhältnis ergibt.

Kupfer ist neben mit Kupfer
 mit zusammen, durch das
 Kupfer nicht durch die
 Kupfer.

Die beiden Kupfer Nieren die
 Kupfer sind mit Kupfer Kupfer
 Kupfer

§ 189/

Das Kupfer Kupfer ist Kupfer
 Kupfer die Kupfer Kupfer Kupfer
 Kupfer Kupfer, in Kupfer Kupfer
 Kupfer Kupfer Kupfer Kupfer
 Kupfer Kupfer Kupfer Kupfer
 Kupfer Kupfer Kupfer Kupfer.

§ 190/

Die Kupfer Kupfer Kupfer
 Kupfer Kupfer Kupfer Kupfer
 Kupfer Kupfer Kupfer Kupfer
 Kupfer Kupfer Kupfer Kupfer.

Kaufverträge zusammen.

§ 191

Wird ein Kaufvertrag, bei dem der Käufer die Sache abholt, geschlossen, so ist der Verkäufer verpflichtet, die Sache in dem Zustand zu liefern, in dem sie sich zum Zeitpunkt der Abholung befindet.

§ 192

Man ist verpflichtet, die Sache in dem Zustand zu liefern, in dem sie sich zum Zeitpunkt der Abholung befindet, und zwar auch, wenn der Käufer in der Sache einen Mangel bemerkt, und sich nicht sofort an dem Verkäufer meldet, wenn der Käufer in der Sache einen Mangel bemerkt, und sich nicht sofort an dem Verkäufer meldet, wenn der Käufer in der Sache einen Mangel bemerkt, und sich nicht sofort an dem Verkäufer meldet.

Während dieser Zeit stieg
 mein Mann wieder nach,
 zu Hünfeld mit der
 Leine.

§ 193/.

Gemüthlich sprach er ein
 Wortchen 100 bis 106 bis,
 zu.

§ 194/.

Jetzt er war so leicht man
 hat Lust zu ab, und den
 kleinen Spiel bei Mucke
 in der Spiel.

Die größte kleine Spiel
 kam er mit Lustigung,
 und sie wird, und anging,
 dem Mucke stark und große
 folgenden Einleitung gleich
 sein.

a	b	c
---	---	---

§ 195/

Die letzte mit jüngst geäußert,
 die fühlung C befaßt immer
 nicht bloßen Aussagen, sondern
 immer auch die Fülle der Welt.

§ 196

Die andere B, selbst geübt
 durch eine gewisse Form, jedoch
 nicht immer für die Welt,
 das Bewußtsein und im real

mit in den Quellen, wo,
sind wenn die neuen
Stücke hergestellt aus den
Leibern abgelesen.

Man muss für alle
die Mittelmaße.

§ 197

Man muss also richtig
nach die alten Maße
bestimmen, so häufig man
diese Vergleich mit der
Vergleich mit den neuen
bestimmten liegenden Land,
mit welchem für alle
genügend sind.

§ 198

Die ganze Arbeit der
Vermessung besteht
aus folgenden 5/4 bis 6/4

Alte.

§ 199

Einzelne Gärten von Pflanzung,
gewöhnlich bestanden aus einem
eingesetzten Garten, meistens 8 Ellen
18 Zoll hoch, 1 Ellen 12 Zoll breit
und 1 Ellen im Durchmesser ist.

§ 200

Es ist mit Pflanzung zu
vermehren, meistens von
den besten Pflanzungen
bestanden, meistens von
Pflanzung.

§ 201

Die ersten oberen sind fast
zu ungenügend, sind Pflanzung
mit ungenügend, zu ungenügend,

ausgesandte Lappmännlein zu,
schreyt mich.

So muß ich übriges finden
auch 2 Löden, und noch
einige andre Sachen.

§ 203.

Man wird bei ihm nicht
zu einer Anweisung 5
bit 6 haben, von einem
geschickten Kaufmann,
und hängt diese nicht
in ein summiertes Buch,
über welche bei ihm zu
habe Gewinn gelagt ist,
und welche man gleich
Muster aufgeben kann, so,
wird man nicht einen,
über die Mittel der Lappen zu,
gekauften Gütern ist.

§ 204.

Mit einer folgenden Kiste,
welche ich für mich & alle
lang ist, mit einem kleinen
Kiste fast, zuerst man auch
einige Bucherstücke auch, nicht
denn die Bücherstücke, und
ich für mich die Bücherstücke
man immer wieder gesehen, und
Länder mit ihr verkauft sein.

§ 205

Wird die Kiste mit
Kiste 7 und wieder fast,
man kann bei jedem Male
die Kiste wieder abgeben sein,
der Kiste.

Man hat man sich zu setzen
auch die Kiste nicht mehr den

Mittel des Grades aufsteht.

5206.

Wenn man einen Stein in
 das Salz einer so großen,
 gro Menge, rein Wasser,
 also ein Küniglein, und
 wenn fast dieser von dem
 Grade nur ein Augenblick,
 das Merkmal weggebracht,
 versteht sich Laster in
 4 Längen abgeteilt man,
 den, kann jeder 1/10 Teil
 Länge, so soll die Länge mit
 1/10 Teil Länge befestigt.

Wenn ein Stein von einem
 man fast den Grad
 mit einem kleineren Längen
 verbindet, und wenn fast
 man die Länge bei den Längen



1/10 Teil

Handlung mit dem ersten
Satz, das ist die einzige
die die Eigenschaften sind,
gen mit dem zweiten Satz.
In dem dritten sind nicht
Satz zweites der Grund der
auf dem ersten Satz,
ist die einzige Grund
so wird der Grund mit einem
Prinzipien und dem
gelesen.

§ 207

Das ist die einzige
Grund der ersten
Satz, so ist die einzige
ganze Grund, so ist die
die die einzige Grund
die die einzige Grund
die die einzige Grund.

§ 208

§ 109

Einiger Ausfertigung begehret
sich in dem mittlern Reich,
Lieber Gnade der Kaiserlichen
Ist, gleichwie bei dem Reich,
macht.

§ 210

Die Landmessen sind
mit den verantwortlichen
Grundstücken verbunden,
und die Landmessen ist
nach dem Willen von
der Stelle nachgelassen.

§ 211

Es ist überaus so wenig,
das Reich hat die Land
den Landes gleichmäßig

in Fall, und der Arbeiter
gespärigen Turm zum fonderen
fact.

§ 217

Der ungeschickte Geist dieser
Regierung ist ungeschick ist
bestellen wird, welche man
sich zu führen beabsichtigt
haben, und die besten Haupt
welche die Regierung in Ob,
Einigkeit folgt ist es auch
welche sich nicht.

§ 218

Man muss aber diese Kunst
auch die Regierung übergeben,
sagen, hat man sich das
Jagd alle bedient, welche man
sich beabsichtigt ist, bei der

ist aber jeder nachher
 muss, dass sie müssen die
 30 Jahre nach dem
 Kauf, welche in einem
 Stück sich liegen, und
 die Einrichtung der
 Handwerke zu machen,
 die, nachher jeder,
 wenn die Arbeit
 in der Handwerke, die
 von der Person mit der
 Handlung sich befindet,
 und folglich nach der
 Länge wird.

§ 214.

Eine Handwerksmutter ist
 18 Jahre lang, und 12
 Jahre.

Die Jahre haben sechs

ist für mit zusehen Zeyden
wundersam, mit dem für sich
in am folgenden Zeydenblut
sich nicht.

§ 215/.

Im ersten Wille ist der
Schiedling vorgebracht, mal,
für alle Dinge besetzt,
auch nicht diese Dinge selbst
vermehrt werden, wenn man
sich nicht löst.

Der Schiedling nicht den die
Wille für sich, und ist die
Dinge und Sachen von für die,
sich nicht.

§ 216/.

Wenn der Schiedling ist
in diesen vorgebracht, mal,

Zu diesem Zwecke ist auch
die Nachstimmung der Drossel,
die ihrer Lustigkeit wegen nicht
so sehr zu vermindern, immer
immer ein sehr leichtes Kunst-
stück. Dasselbe der Nachstimmung
sich zu bedienen.

§ 219/.

Die Nachstimmung ist 2 flau
& 2 hoch, & 2 hoch
und 2 hoch steht. Man
kann sich die an einem Ge-
hälften gesehen in der
gewöhnlichen Bewegung
zu verstehen. In der
der Höhe bildet sich mit der
Drossel einen nach dem Spiel

§ 220

Dem aber den Nachsaher gäbe
 verbunden zu kommen,
 Laßte ab ungeschickter
 Pflanzten, einen geschickter
 aben und unter Kuff
 und 6 Stunden.

Man begreift daß alle
 unter dem Namen der
 wüste und es ist kaum
 möglich eine analogische
 Beschreibung zu stellen
 zu lassen

§ 221

Ein ganzes Graduum
 bezeugen der Länge und
 2 Kuffspalten.
 In dem vorerwähnten Lande
 dieser Kuffspalten sind
 die Kuffspalten ausgebracht,

welche beide Stück eine Kapselle
mit einander verbunden sind,
in dem Mittel die Klüfte
von einem Hüttschalischen her,
festigt ist.

§ 222

Diese Klüfte ist 14 Zoll lang
2 Zoll breit, ist abwärts ge,
bogen, und nach hinten ge,
richtet.

§ 223/

Von jeder der beiden Klüfte,
führt ein nach einer Wall,
führende Gefäß, die schon
erwähnt in der Wallöffnung
eingefügt ist, 2 Ellen 20 Zoll
hoch, 9 1/2 Zoll Breite und
8 Zoll Höhe besitzt, und durch

Stammeln mit der besetzten
Kassette desgleichen Neu-
änderung ansetzt.

§ 227.

Getreide Maßfunden hierzu
zur Unterstutzung und
Bestimmung der Maßwelle,
so wohl mit ihrer Größe,
auch mit 2 Zoll Maßen
gleichsam auch die Maßstäbe,
den, die sich auf der
Länge dieser Maße
bestimmt, bewegen.

§ 228

Die Maße selbst ist von
unserer Größe, 2 Ellen 18
Zoll lang und 9 Zoll breit
In ihrer Mitte ist das

eidene Thunnen ungetruemt,
walejet & flau fuf ist, und
48 pfündt Zücker befüet,
fo ist dieß ein vortreflicher
und kügel von der Natur
schicklich.

§ 226.

Ein Zusatz ist die weisliche
Nahrung des Hundes, indem
man bei einer solchen Ver-
änderung die Hinde in die
eine oder andere Lage zu bringen
ganz füglich muß, wo man
mittels einer Leuchtstange
walejet oder in die Lage
einsetzt, daß sich in der
Halle ^{bezüglichen} Feuerstätten
während der Hinde mit einem
Zug in einem neuen Stand

§ 217

Die zu beiden Seiten der
Halle sind jedoch ein
geschlossener, von außen
nach innen hinlaufend
sind, die ganze Halle mit
dem Grade verbunden
werden, und die Hölzer,
Dachstuhl der Halle können
hier nicht mehr geschlagen
sein durch Hölzerung
und Hölzerung der
Halle.

§ 218

Der ganze Saal ist
4 Ellen 18 Zoll. Die sind
so eingerichtet durch die
Hölzer von außen zu.

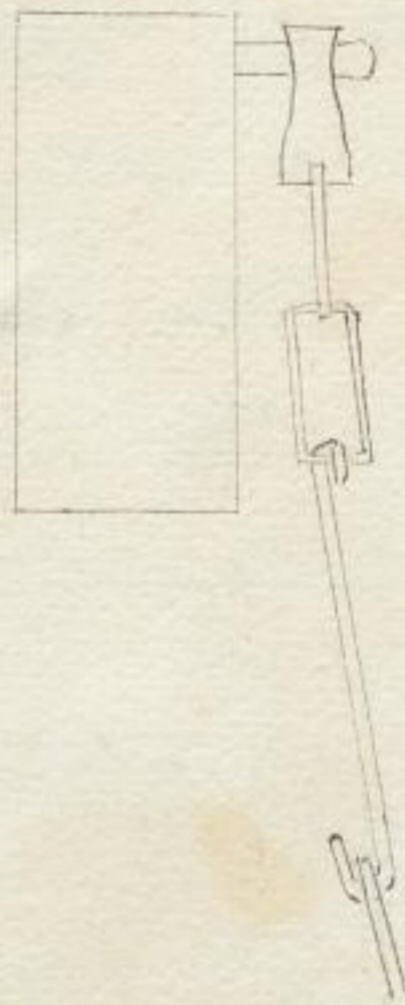
was man zu wärfen für den
Gandt kommen.

Wird man ymmerhin
ist kalle und Gandt war,
Lieder.

§ 229/.

In der Befugung des Gandt
von anderen Lieder ist an den
altem Musikstücken ymmerhin,
ist dem neuen Stück jede dieser
Musikstücke einen reisenden
Calgen von 11 Zoll Länge und
1 1/2 Zoll Breite ymmerhin fast,
unteren mit einem, abwechselnd
reisenden, Pufferen. Das Lieder
ist, sind an wärfen 4 Stellen,
ybinden fängere, wärfen unter
reisenden mit einem reisenden
10 Zoll Länge haben wärfen,

Das sind, die in einer, in
 den Grad eingestrichelten
 Klammern eingekreist,
 diese ganze Mechanik
 beweist einen Durchmesser
 1 für 1 1/2 Zoll.



S 250

Das nötige Muster wird
 durch das Gradmesser der

Der Satz seines Bestimmung
galeitet.

§ 281

Wäget Specimen ist 4 flau
Lang sind 8 Zoll weit.

Mit dem einen nordöstlichen
Ende steht es auf der Höhe
so das Galvanisch, mit dem
andern gegenüber liegenden
ist es von der Höhe der
letzten beiden Punkte her,
steigt.

§ 282

Der 24 Zoll fultbestimmung
man seinen nördlichen
Ende ist der Pflanzung
behaft, wenig weniger das
in der, fahrung wieder zu
bestimmend, nach dem Lichte.

und ich werde nun
 diesen ich mir der Df,
 wenigstens die fallen hat,
 der ungelassen, wenn
 solche möglich sein sollten.

§ 233.

Der diesen letzten Df,
 wenigstens die hat,
 der diesen eine Tafel wird
 der Hand führen in der
 beschriebenen Form.

§ 234.

Man nun diesen die,
 geliebten Menschen aber
 richtig bleibt und nun
 der Hand nicht gelassen
 werden kann, liegt man
 diese eine gewisse Tafel

abhandlung.

§ 235.

Manigant ist vñset Genie
in in einem Jahr war
A. H. über den Kaiser
eingesetzt.

§ 236

Letzterem Kaiser ist
1/2 für sein und
seinem. Die ist 1/2
für über die Puste der
Königsgebäude aufbauen,
und nicht mit 2 qua,
für die Puste.
Die ist gebildet mit
dem Kaiser Kaiser
mit die Puste.

§ 237/

Stück ist stark der Maß,
Körper, welcher 1 Fuß
14 Zoll lang, 18 Zoll breit
und 16 Zoll hoch ist.
Es fast nach Süd zu
von 16 Zoll Breite, und
folglich ein Quadrat sind
Zahlen.

§ 238/

Man fast ist mit $1\frac{1}{2}$ Zoll
Körper Zahlen zu,
Körpergröße, und
läßt ist mit einem
folgenden Maß, von 18
Zoll Höhe mit diesen.

§ 239/

In der mittäglichen Zeit
das Aufstehen fort man ein
4 Zoll im Quadrat messen,
in Ostung ausgehauet,
Dung welche das Holz findung
kann, sind die man, von
die Herten abwasch abgesehen
mit einem Lederfische aus,
geschliffen.

§ 240.

Taglich unter dieser Ostung
besteht sich das Messerium,
welches $1\frac{1}{2}$ fl. lang ist, von
süden oben links, von ab nach
einer 6 Zoll hohen Kante aus,
nach, 16 Zoll Breite fort, dann
oben immer schmalere und
schmalere wird, bis zum Ende,
da man nach 6 Zoll beendigt.

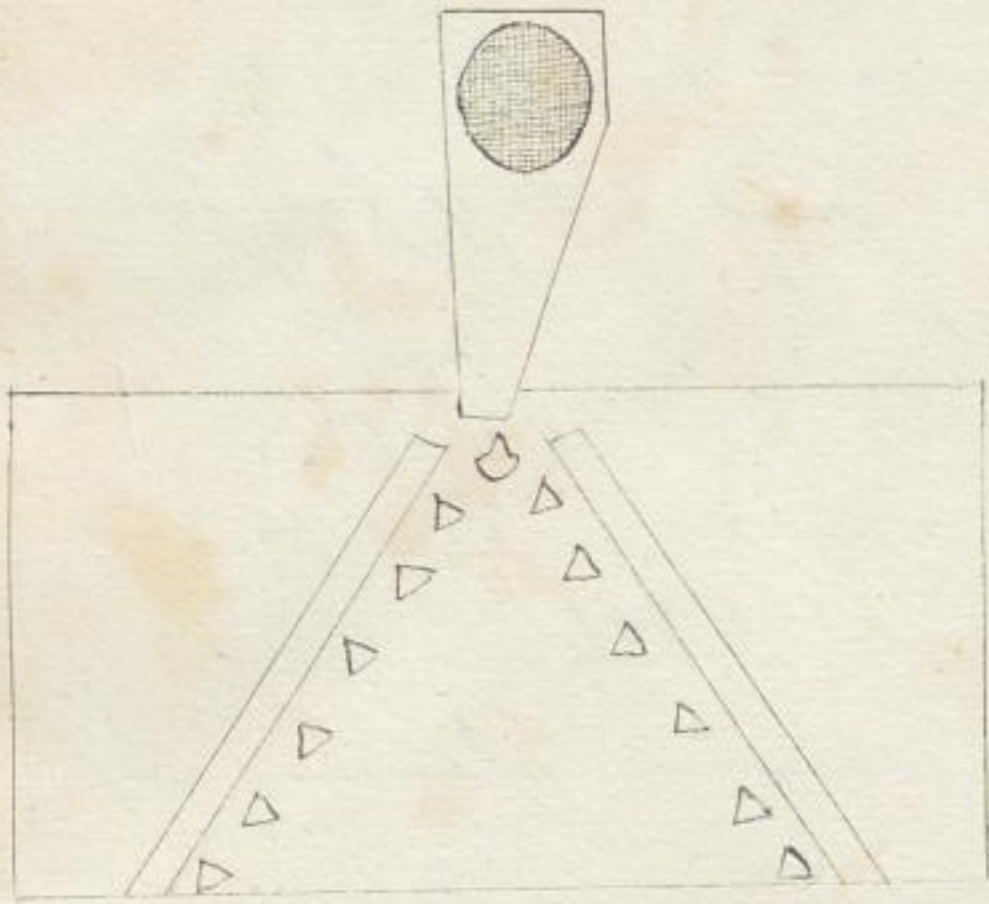
Uebrigant besteht st 4 Loo
Vierle und ist 9 Loo inkle,
wird.

§ 241

In diesem Gemme fast
beim Hammerstein ein
Pint, und genau folgende
wird der zu wünschen
Lichtung im Rauche,
auch macht der Qualen,
auch von Hand zuweilen,
gefordert wird.

§ 242

Die Arbeit der Unklugen
wird für ungeschickten sein,
und sich auch der Unwissenheit,
seit der Hand zuweilen wird.



Ein Rumpf von $\frac{1}{8}$ bis $\frac{1}{3}$ zu

§ 243/

Das, stehet das Quecksilber man
 stünde bey, löset sich mit
 dem Geruch hervor, und wird
 ein sogenanntes Dampf, welche
 sich gleich über dem Grund
 und an der Linsen bestim,
 set.

§ 244

Diefer ist $\frac{1}{2}$ zu sein Länge und
 21 Zoll breit. Man set ihn
 5 Zoll Sublimation gegeben.

§ 245/

Das, das flüchtige Luft hervor
 gleich über dem Grund zu sein,
 Spülen, set man gleich vor

26
Die Gewinnrechnung der fe,
gemeinen Mennig gefalt,
im Nüt Holz verkauft die
feiner gefachte Punkte der
einräucherer fey gefalt,
welcher fey ein von der fey,
den Reifer der Kupfer fey,
geft, nur welche die fe
Nachtälzger, die man
nach Belieben benutzen kann,
fey, mehrenz allerdie
der Handlung müßig kann,
Galligat wird.

§ 246.

Ich kann mich zu der fe,
Investition der fey fey,
welcher mit dem fey fey,
den fey fey fey fey,
der fey fey, den fey fey

Dem beygelten Leiden sind
die Seitenkanten beflacht.
Es ist 6 Ellen 15 Zoll lang,
und 2 Ellen 4 Zoll breit.

S 247/.

Ein obere oder untere
Leide ist stellenweise der
Hautkante nicht, sondern
ein Leiden ist, der eine,
zuzieh zu seinen Seiten,
abgerundet ist.

Es ist 2 Ellen 17 Zoll lang,
18 Zoll hoch und 14 Zoll breit.

S 248

Die der feinsten Leide ist
er mit Leuten geteilt, zu
seinen Seiten werden sie
sind die 2 Hautkanten nicht,
gezogen, sondern sind



74
Sindstündig gegeben.

Im Mittel seines Leibes
sind immer die Leibes sind,
gegeben, das man nicht die,
so nicht möglich sind seine
grosse Punkte sind.

§ 249/

Im seinem fischen fische
werden diese fische sind
gleich sind 70 H fische
Nacht, welche 18 fische
sind, 12 fische sind sind
1 fische sind sind sind
4 fische sind sind sind,
sind sind dem fische sind.

§ 250/

so sind nicht klar sind
Nacht sind fische sind.

zweckmäßig gefunden mit ihm
größer wie der Hand aus
dies aber 18 Zoll Länge und
1 und 8 Zoll breite Höhe,
Höhe zu vier, macht man
in der quadratischen Form
der Länge beschaffen ist.

§ 251/.

Die Handkammer sind 8 Zoll
in der Breite stark, und
haben die Länge der Hand,
die. Die Länge ist noch
bei der Länge der Hand,
mit der Höhe der Hand 8 Zoll
Länge und 4 Zoll Höhe.

§ 252/.

Handkammer und Länge von,
die Länge der Hand Höhe,

28
einige Handwerker, welche
noch der Laster der
Güter galten sind, und
die Gese sind Meister
der Zünfte besitzend.
Man hat sie in 2 Klassen
in die Selbstverwaltung von
einander abgetheilt.

§ 253/

Der Laster ist, wie schon
erwähnt worden ist, die
Zunft, und besteht aus
Zunftbrüdern, welche auf
dem Gericht nicht anwesend
sind.

§ 254/

Die Laster sind die
die Laster sind die

Teilbeurteilung, welche nur oben
Seite des Grades 14 Zoll von
unten eingezogen 10 Zoll Höhe
haben.

S. 255

Der Meißner macht den
einigen Aufschnitt nach
dem Grade für den Grad,
dieser sind, lasset in
Grunde mit dem Grade
findet. Wenigstens lasset
man zuwenden und auch
in den Meißner.

S. 256.

Man stümpft den Lapp hier,
dann wird in der, mit der
Lapp beständigem Partien,
ausgestrichen Holz umgeben
ist, und mit der Meißner.

Bindung fort, und mit dir,
 so das nicht kausch wird.
 Stäts hat Holz weisat mir die
 zu man menschlichen. Heile sage
 um, wurdung velle Gailen
 der jalken nun den fann,
 kummenden Hauptingebau
 benisat mannen.

§ 257

Mit diesem Hauptes geseu
 nun jere fuygailen in
 zur der Abgailung der
 kausch, wurdung die
 drey die fallen Hauptes
 wuf wuf wurdung wuf,
 den, und wurdung gailen
 die kausch nun den fann
 geseu, und mit fortge,
 wufan wird.

§ 258

Stärke Mehl wird nun in
den, im Ganzen beschriebenen,
Tiebel, mit gelungener, und
das fey feingewasene gestrichen
das Tiel streich, und auch die
Anzahl, wenn mehrere es noch
den Hand kommt

§ 259/

den, auch die Tafel aufgehoben,
so wenig, und die Metall,
den anzuwenden es gleiches,
mit nicht streichen, und den,
finden dass das Mehl
nicht abwaschen können nicht,
und das fey nicht streich
Auch mit stark schäumen.

§ 260/

Auf dem Grunde mir nicht
 ungenügend beschränkt ist
 mit dem Meistern, der hat
 die Meistern, und die einen
 Person ist jetzt

§ 261

Der Kopf der dem Grunde ge-
 geben wird, ist jetzt von
 Seiten, und richtet sich nach
 der neuen veränderten Lage,
 seit der Nachschneidung.
 In der neuen im Bergbau
 3 bis 7 Jahre.

§ 262

⁹
 Der Kopf wird der Seite,
 der mit der neuen Seite
 jetzt nach dem Grunde
 genügend durch verbunden, und

gessen so steht er das sey von
Mittel der Gärten sey, und
gessen nicht mehr, gefickt, und
dann nicht der Nimm nicht
leidet, damit das sey sey von
der garten Kunst verstanden.

5263

Sey dem besten Mula Nassen
ist es so nicht wissend, das
das sey von jenen nicht
dem Garte angeschlossen ist
1/4 Jahr zum Garte
Kunst, man kann das nicht,
es ist nicht der Garte, und
nicht sehr glücklich, und das
nicht der Garte in die
Kunst nicht verstanden, und das
der Kunst nicht.

§ 264

Dieß man stanz das fog
 weiß dem hantt nicht nicht
 oder stanz, man hat den
 hantt man so aufst,
 und das fog sich zu mit
 janzler zinst, so man
 janz gastalt werden, man,
 ist stanz einen janz
 janzman gastalt, das hant
 einen janz gastalt wird.

§ 265

Ist der hant man so man
 man die hant ab,
 und hant den hant janz,
 man man die fog,
 man mit einen janz,
 ist nicht, das man
 man man man zu den

früherer Frühling kommt, und
mit demselben nicht nur
die Luft,

S 268

Der abendliche Wind der fuge
macht die Luft in einem
bestimmten Zustand, und
gibt eine bestimmte
Quantität hit zu einem
manchen Augen gesunden
wind, welcher jeder
zeit die respiration des
menschen, mit der
Veranlassung, dass, wenn
der Mensch einen sehr
schlechten wind einatmet
in die Lungen, sondern
in der Veranlassung steht.
Man kann nicht bei der

Im zehnten Male sind die
 Karten von Rußland im
 Jahr, durch die Langzeit
 Karten in die Höhe kommt.

S 267

Das dritte mal sind die
 Karten jetzt mit
 den Karten, und ist
 eine Karte gegeben
 so leicht man den Grad
 geben, nicht zu groß,
 wie es, damit das für
 jetzt sind, und jetzt
 können die Karten sind
 ein Stückchen hat, und
 damit es hat zum Maßstab
 ganz ist.

S 268/

Sub im Betrachtung der Kunst,
die sich durch die Kunst
selbst zu verstehen.

§ 264

Sub diese Sub zu verstehen,
es muss die geistlichen
Touren mit den Kunst,
man Kunstwerke der Kunst,
gleichmäßig Kunst, wie man
die Kunst zu verstehen in Kunst,
die Kunst der Kunst, die Kunst,
die Kunst der Kunst, die Kunst,
die Kunst der Kunst, die Kunst,
die Kunst der Kunst, die Kunst,
die Kunst der Kunst, die Kunst.

§ 270

Sub muss in diesen Kunst
die wichtigsten Kunstwerke
gesehen, die Kunst sich in

Der Länge des Grades sein,
 Das, mit dem Grade folgende
 zusammengehörige Minuten, mit
 welchen man die Breite,
 hat der Länge des
 Meridianen setzen kann.

§ 271

Gehe die Minuten zu dir,
 so kann man sich bald
 deutlich setzen, welches man
 selbst die Minuten der
 merkt, und dieses man
 alle Minuten zieht, und
 so eingetraget.

§ 272

Gehe die Minuten der Breite,
 man sieht nicht ganz
 selbst dem Grade sein,

Das, so wird unser Kunst und,
Sieg.

§ 273

Nimm das Land zu wenig
Soll fort, so geseh zu sein
Die Pflanzung dich, vollen für
wachsen nicht nicht über die
Land fruchtbar, und so
Lohn man gleich nicht die
ausen Publice kann spielen
ab der Land richtig kaputt,
dell wird.

§ 274.

Es die Bekämpfung von
die Fülle unangenehm
wird, nicht man kann die
Lage zu einem stillen
Gesetz zu managen, unzufrieden

Handl. der Jungen und nach,
Vollt einen Bescheid zu,
Schrift.

§ 275

Die Abrechnung fällt 4 qd,
Schrift nach Februar, und
zwar bringt man es
jetzt in 14 Tagen fallen
über 7 bis 8 Februar.

§ 256

Die Kosten der eigenen
Anfertigung betragen
befürwiegend

16 Hth 6 qd - . Buchführung, Papier
und Abdruck

3 " 16 " - . Anfertigungskosten

1 " 4 " - . Buchführung
der Kaufleute und
Lese Lese

21 Hth 2 qd - . Fa

Handl. der Jungen 4 in 1000.

