

Pianoforte-Fabrik von F. ADAM in Crefeld.

== Gegründet 1864. ==

Goldene Medaillen:
Antwerpen 1885, Brüssel 1881 u. 1888.

Silberne Medaillen:
Amsterdam und Utrecht.

Kgl. Preuss. Staatsmedaille für gewerbliche Leistungen: Düsseldorf 1880.

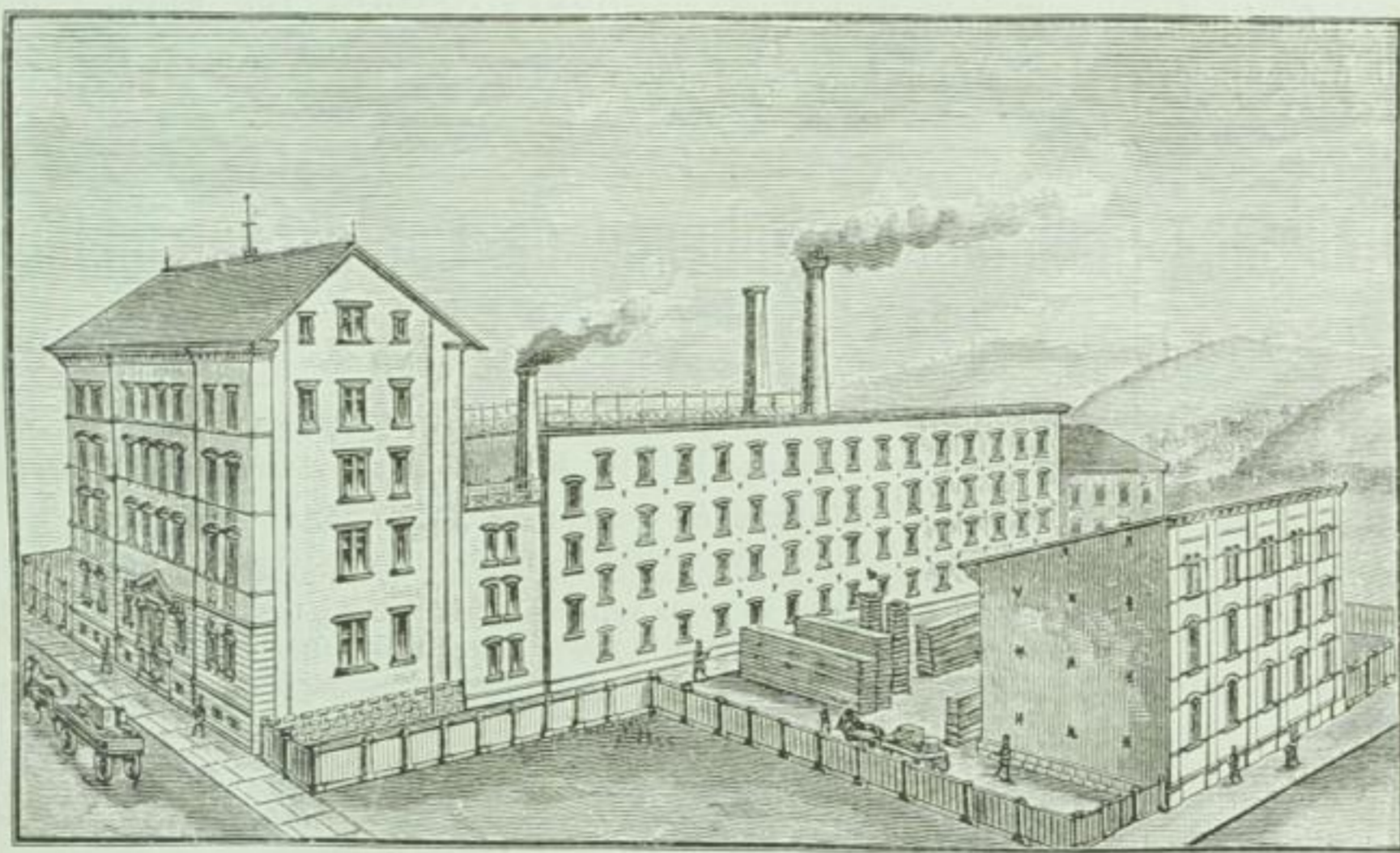
Empfiehl

kreuz- und schrägsaitige Pianinos
in höchster Vollendung.

J. KELLER & CO.

Flügel- und Piano-Mechanik-Fabrik.

STUTTGART.



— Gegründet in Heselach 1857. —

1874 nach Stuttgart verlegt. — 1885 bedeutend erweitert.

Specialität: Piano-Mechaniken mit Unterdämpfung.

Flügel-Mechaniken mit stellbarer Spiralfeder.

D. R.-Pat. No. 34,258.

Pünktlichste und sorgfältigste Ausführung.

== Bestes Material. — Mässige Preise. ==

— Abbildungen gratis und franco. —