

### Die Hochzeitsfeierlichkeiten in Berlin.

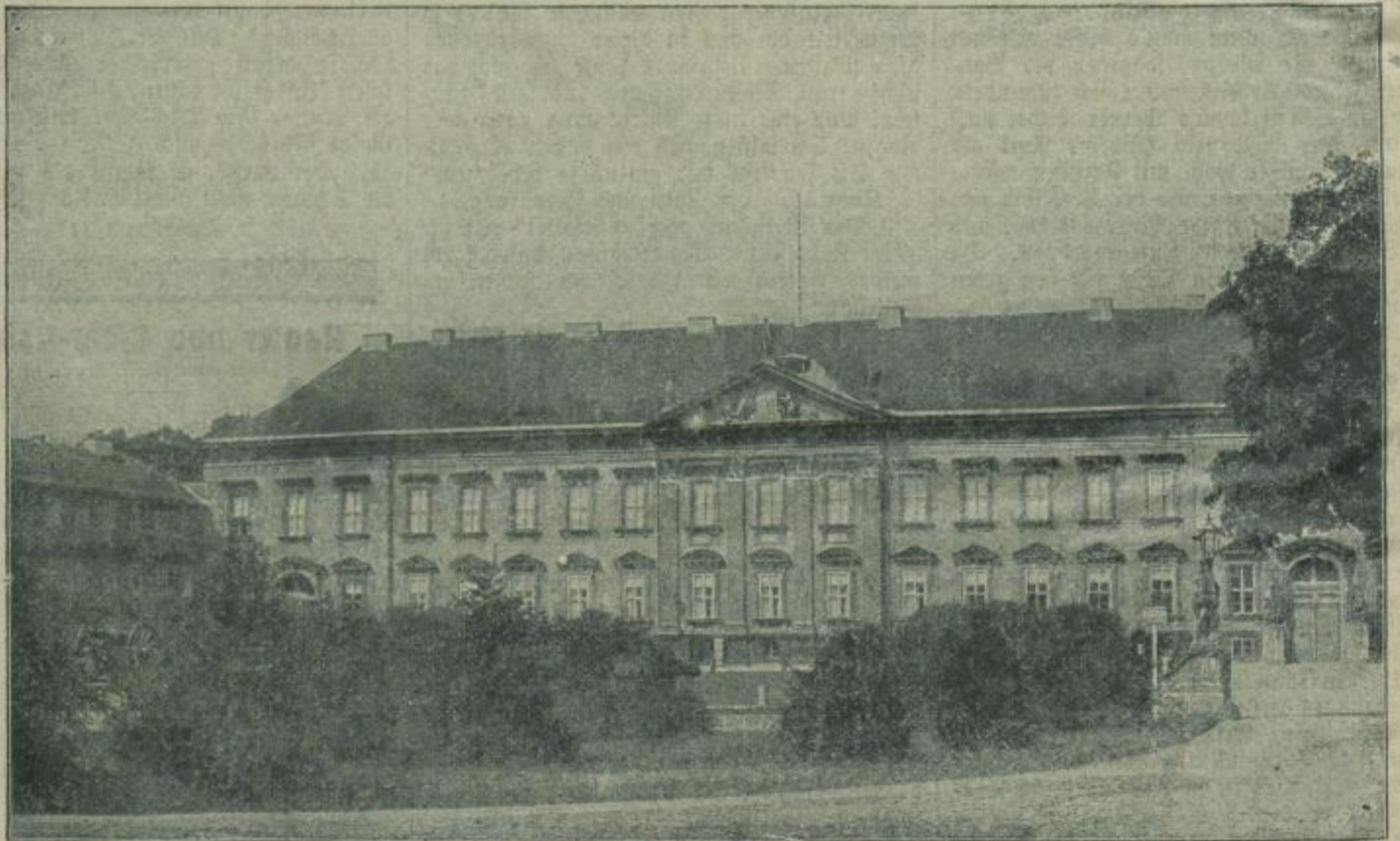
Die Kronprinzentage in Berlin, das ist das Hauptereignis der 1. Dekade des Monats für ganz Deutschland im allgemeinen, für Berlin im besonderen. Ein solches außerordentliches Ereignis bringt natürlich auch eine Fülle seltener Festesfreude und glanzvoller Feierlichkeiten mit sich. Wir wollen unsern Lesern eine kurze Uebersicht über die wichtigsten der gebotenen Festlichkeiten geben. Zu erwähnen wäre zunächst der Einzug der Braut von Schloß Bellevue über das Brandenburger Tor durch die Straße Unter den Linden nach dem prächtig geschmückten Königlichen Schloß. Die wunderbar schönen Dekorationen werden wohl noch einige Zeit nach der Hochzeit belassen werden und das Entzücken der Zuschauer bilden. Als Motto der Ausschmückung hat der Berliner Magistrat in der Beratung über die Art der Feier bekanntlich gewählt: „Berlin streut der einziehenden Kronprinzessin Rosen“ — und dementsprechend ist auch die Rose, die Blume des Monats, bei dem gesamten Arrangement an erster Stelle verwandt worden, so daß nicht weniger als 80000 künstliche Rosen gebraucht wurden. Die Masten der elektrischen Bogenlampen, die auf dem ganzen Wege stehen, tragen an ihrer Spitze riesige Rosenbuketts, weiter unten haben sie einen Umbau von zierlichen,



Die Schloßkapelle, in der die Trauung stattfindet.

Sonntag, den 4. Juni, vormittags die Vereinigung der Mitglieder der königlichen Familie, der mecklenburgischen Herrschaften und fürstlichen Gäste zum Gottesdienst im Dom. Am Nachmittag dieses Tages Familientafel im königlichen Schloß, sowie Empfang der verschiedenen Deputationen verbunden mit der Ueberreichung der Hochzeitsgeschenke, abends 1/26 Uhr Galadiner im königlichen Schloß und Galaoper, und am 6. Juni Vornahme der Ziviltrauung in der Schloßkapelle durch Oberhofprediger Dryander, sowie Hochzeitsfest. — In unsern Bildern führen wir unsern Lesern einige Punkte, die anlässlich der Festtage von Interesse sind, vor Augen. Da ist zunächst das Rabinettshaus in Potsdam, das Junggesellenheim des Kronprinzen, das ebenfalls in Potsdam gelegene, herrliche Marmorpalais, der zukünftige Aufenthaltsort des kronprinzlichen Paares. Das reizende Berliner, im Tiergarten gelegene, Schloß Bellevue ist der Aufenthaltsort der Kronprinzessin bis zu ihrer feierlichen Einholung, und die architektonisch prächtige Schloßkapelle ist der Schauplatz der feierlichen kirchlichen Trauung unseres kronprinzlichen Paares.

Jedem Besucher Berlins, der Sinn für Natur hat, empfehlen wir einen Spaziergang durch den Tiergarten nach dem Schloß Bellevue, der uns Schönheiten bietet die man in so unmittelbarer Nähe einer Großstadt kaum vermutet



Schloß Bellevue, von welchem aus der Einzug in die Stadt erfolgt.

goldenen Spalier Säulen erhalten, die noch mit purpurnem Stoff drapiert sind; Rosengirlanden ziehen sich von Mast zu Mast und von diesen in den Häusern hinüber. Auch die Büsche

des Tiergartens tragen Rosen, ebenso die riesigen Laubengänge, die Unter den Linden gebildet sind. Vom weiteren Verlauf des Programms ist folgendes das wichtigste: Am

Am lohnendsten ist die Partie vom Rolandbrunnen aus am Rande des Tiergartens hin an der Luiseninsel vorbei, die ein gerabelt märchenhaft schönes Bild vor die Augen zaubert

Bater  
Mai  
gehe  
muf  
eines  
word  
wurde  
unser  
Kehle  
wenig

bichte  
könne  
löstlic  
wie g  
Teil  
gehört  
teilen  
Liebe  
Trint