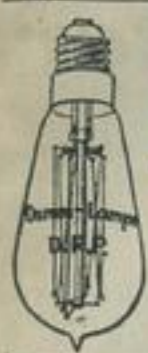


Für die uns anlässlich unseres Einzuges in unser neues eigenes Heim entgegengebrachten Glückwünsche in Wort und Schrift, die schönen Geschenke und herrlichen Blumenspenden sagen unsern  
**aufrichtigsten, herzlichsten Dank.**  
 Wilsdruff, den 14. September 1911.

Rudolf Matthes und Frau.  
 Klempner.



## Osram-Lampe

Grand Prix Brüssel 1910.  
 Bekräftigte und im Verbrauch billigste Metallfadentlampe.  
 Ist noch heller wie das Sonnenlicht.  
 Große Neuheiten in elektrischen Taschenlampen.



Arthur Fuchs, Fahrradhandlung, Wilsdruff. Tel. 77.

## Achtung!

Anlässlich des Kirchweihfestes ist mein  
**Barbier- und Friseurgeschäft**  
 am Sonntag bis abends 6 Uhr geöffnet.

**Magnus Weise, Friseur.**

Gleichzeitig empfehle ich mein assortiertes Lager in

**Ia. Qualitäten Zigarren u. Zigaretten**  
 Ansichtskarten.

**Koche auf Vorrat** Dieses Wortzeichen

gibt Ihnen die Gewissheit, dass Sie es mit den echten



**WECK'schen**

Gläsern und Frischhaltungsapparaten zu tun haben. Verlangen Sie Preisliste u. Gebrauchsanw.

Dresdnerstr. 94 **Paul Schmidt** Ecke Rosenstr.  
 — — — — — Telephone 84. — — — — —

**Gewerbe-Verein.**

**Turn-Verein**  
 (D. T.)

Die geehrten Mitglieder werden gebeten, sich an dem nächsten Sonntag stattfindenden **Festzuge der priv. Schützengesellschaft** zahlreich zu beteiligen. Stellung 1/2 Uhr im Vereinslokale.

Die Vorstände.

**K. S. Militärverein**

für Wilsdruff und Umgegend  
 Die Herren Kameraden werden hierdurch zu dem Sonntag stattfindenden **Auszuge** eingeladen.

Der Vorstand.

**Freiwillige Feuerweh.**

Ergänzender Einladung zufolge werden alle Kameraden zu dem Sonntag nachmittags 2 Uhr vom Hotel Adler aus stattfindenden **Auszuge der Schützengesellschaft** eingeladen.

Das Kommando.

**Turn-Verein**  
 D. T.

Donnerstag, d. 23. Sept.  
 abends 8 Uhr

**Generalversammlung**

im Vereinszimmer.  
 Der Turnrat.

Neue schwedische  
**Preiselbeeren,**  
 mit bestem Raffinad gesotten,  
 empfiehlt

**Gustav Adam.**

**Most! Most!**

aus den besten Lagen des Spaa-  
 gebirges empfiehlt geehrten Gekwörten  
 zur Abhaltung von Mostfesten in Gebinden  
 und Korbfässen jeder Größe nach allen  
 Stationen. Eigene Weinberge u. Kelterei.  
 C. Umlauf,  
 Weinhandlung Weihen-Spaar.

**Heu!** Gutes gesundes Wiesenheu  
 hat waggonweise noch abzugeben  
**Fersch, Kesselsdorf.**  
 Telephon: Amt Wilsdruff Nr. 71.

Für die vielen Beweise aufrichtiger Anteilnahme beim Hinscheiden meines lieben Gatten, unseres guten Vaters und Grossvaters, des  
**Herrn Hermann Schötz**  
 sagen wir allen unseren aufrichtigsten Dank. Besonderer Dank Herrn Pfarrer Wolke für seine trostreichen Worte am Grabe. Besonderer Dank auch denjenigen, die meinem lieben Entschlafenen zu Hilfe eilten.

Wilsdruff, am Begräbnistage.

Die tieftrauernde Witwe  
 im Namen aller Hinterlassenen.

Statt besonderer Anzeige!

Mittwoch abend entschlief nach längerem Kranksein unerwartet mein innigstgeliebter Gatte, unser guter Vater, Bruder und Schwiegervater, der Privatus

**Heinrich Oswald Fritsche**

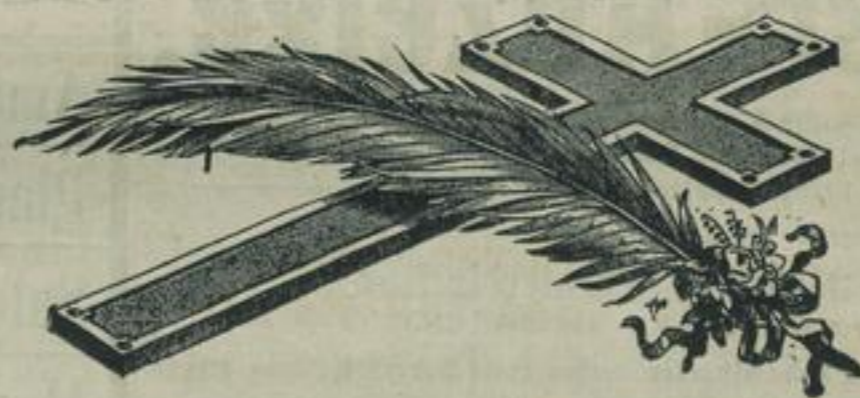
früher Gutsbesitzer in Burkhardtswalde  
 im 67. Lebensjahre.

Dies zeigt im tiefsten Schmerze mit der Bitte um stilles Beileid nur hierdurch an

Ullendorf, Blankenstein, Niederschöna, Hohentanne,  
 den 13. September 1911

Otilie Fritsche geb. Damm  
 im Namen der trauernden Hinterbliebenen.

Die Beerdigung findet Sonntag nachmittags um 3 Uhr vom Trauerhause aus statt.



## Nachruf.

Der am 23. August 1911 verstorbene Privatmann

**Herr Gottlob August Rose**

in Wilsdruff,

hat dem Frauenverein 8000 Mark, der Kirche 5000 Mark letztwillig vermacht, wovon die Zinsen den Armen unserer Stadt zu gute kommen sollen.

Es ist uns Herzensbedürfnis, dem teuren Manne für die Bekundung wohlthätigen, hochherzigen Sinnes ein

**„Habe Dank“**

in die Ewigkeit nachzurufen,

Das ewige Licht mag ihm leuchten!

Wilsdruff, am 14. September 1911.

Der Frauenverein.

Clara Rossberg, Vorsteherin.

Der Kirchenvorstand.

Pfarrer Wolke, Vorsitzender.