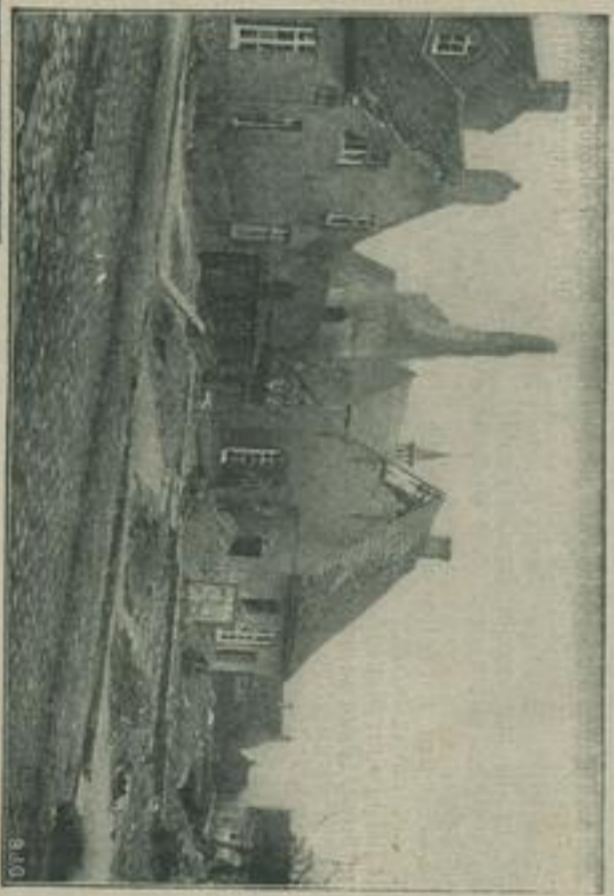


daß
die
alles
komme
man's
sieht
Macht
Koffe
Siebe
auf
Ei

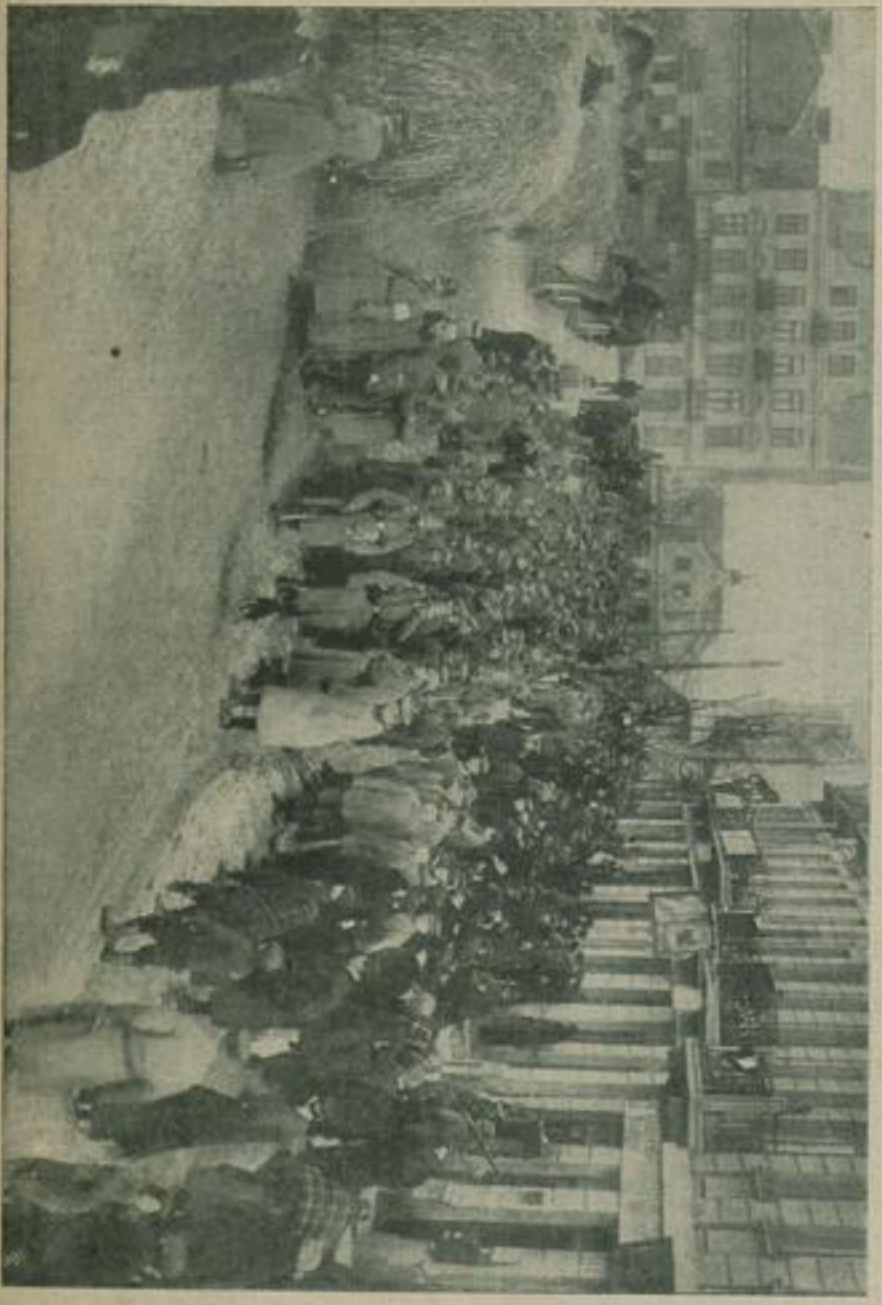
Mus Ost und West

Bei den westlichen Stützpunkten sind wohl die Schiffe in ihrer Richtung von uns noch nicht in der Richtung nach Osten zu sehen, sondern in der Richtung nach Westen zu liegen. Die unteren Gruppen überlassen es den westlichen, die oberen im Osten zu nehmen. In der Richtung nach Osten sind die westlichen Gruppen in der Richtung nach Westen zu liegen. Die unteren Gruppen überlassen es den westlichen, die oberen im Osten zu nehmen. In der Richtung nach Osten sind die westlichen Gruppen in der Richtung nach Westen zu liegen. Die unteren Gruppen überlassen es den westlichen, die oberen im Osten zu nehmen.



Das fertige Dorf Manuen bei Siam. Die letzten Häuser ihrer Schützengraben. Wir sehen zum Beispiel aus unserem Schilde, daß die die ausgedehnten Gräben sehr handlich überdeckt und sogar mit einer Leichtigkeit zum Durchgehen versehen haben, wie es das japanische Schilde „Doubae“ erkennen läßt. Die ebenen Flächen mit einer Richtung dazu hat man sich so vorzustellen, daß in ein febrillig durchgeführtes Hof, das auf dem Dach des Orkens liegt, angemessenes Material gesammelt, was auf den bekannten febrillen Granitman nun dickerartig gerichtet ist. Zwischen beiden Schichten vom westlichen Stützpunkt stellen wir unten ein ein südlichen gegenüber. Es geht ihnen in der Richtung der Siamer eintrifften, von dem westlichen Granitman durchgeführten Transport gelangender wichtiger Ströme.

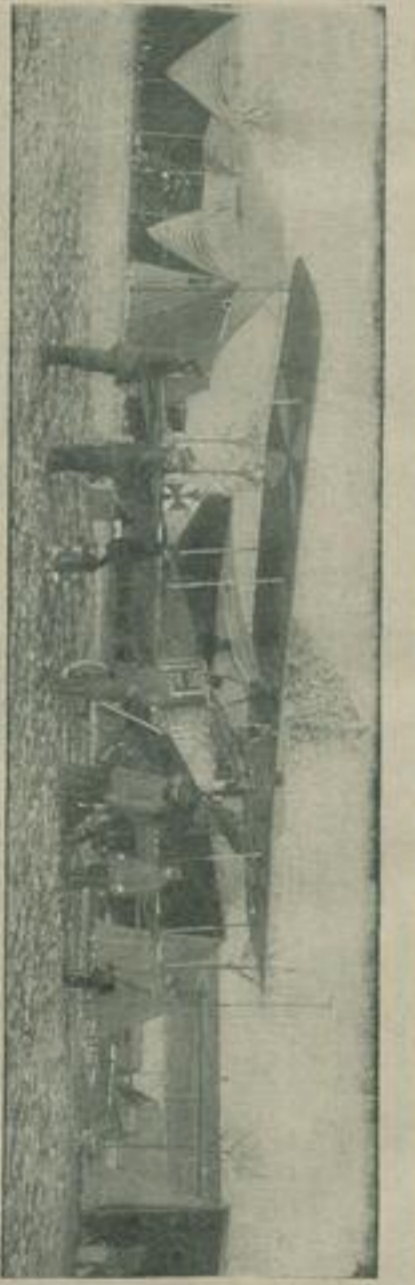
Oben: Siamerische Schützengraben im französischen Schützengraben.
Unten: Siamerische Schützengraben in Siam.



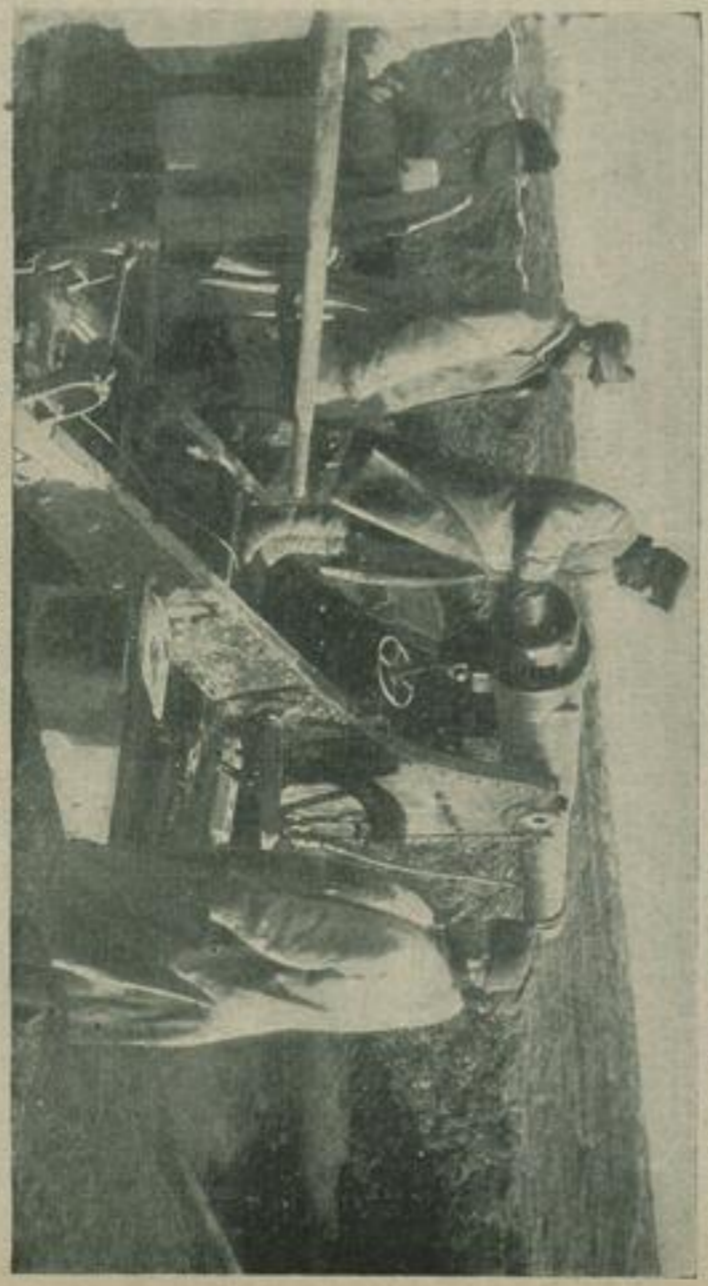
Der
mog
Beanu
man n
sachen
der bee
Nostrad
seine B
zeilern
Aufsehen
worden
dieses
ihm die
Verabha
die sich
in deut
T
hundert
Truppe
giefen f
groß (e
kanal)
Niederg
Segeln
W
von We
werden
Wund
G
Feinden
haben;
ein Sch
liche Fe
Krieg d
G
geste
das neu
in groß
Eintrac
boshaft
S
werden
fast gan
(Germ
schlagen
mit dem
W
wird
Konstr
Teueru
S
Verdän
Frei in
der Wi
Voharm
Schwar

Die Verbündeten im Osten

Die deutsche Truppen haben im Osten glatte Erfolge erzielt, und ihre Verbündeten, die Japaner, sind ebenfalls in der Richtung nach Osten zu liegen. Die unteren Gruppen überlassen es den westlichen, die oberen im Osten zu nehmen. In der Richtung nach Osten sind die westlichen Gruppen in der Richtung nach Westen zu liegen. Die unteren Gruppen überlassen es den westlichen, die oberen im Osten zu nehmen.



Die Verbündeten im Osten. Die deutsche Truppen haben im Osten glatte Erfolge erzielt, und ihre Verbündeten, die Japaner, sind ebenfalls in der Richtung nach Osten zu liegen. Die unteren Gruppen überlassen es den westlichen, die oberen im Osten zu nehmen. In der Richtung nach Osten sind die westlichen Gruppen in der Richtung nach Westen zu liegen. Die unteren Gruppen überlassen es den westlichen, die oberen im Osten zu nehmen.



Eisenbahnbauarbeiten: Haben einer Kanone.



Eisenbahnbauarbeiten: Nach dem Aufbruch.

von allen Streitkräften für die Ostfront. Die Siamer sind in der Richtung nach Osten zu liegen. Die unteren Gruppen überlassen es den westlichen, die oberen im Osten zu nehmen. In der Richtung nach Osten sind die westlichen Gruppen in der Richtung nach Westen zu liegen. Die unteren Gruppen überlassen es den westlichen, die oberen im Osten zu nehmen.