



a 6.

VI.

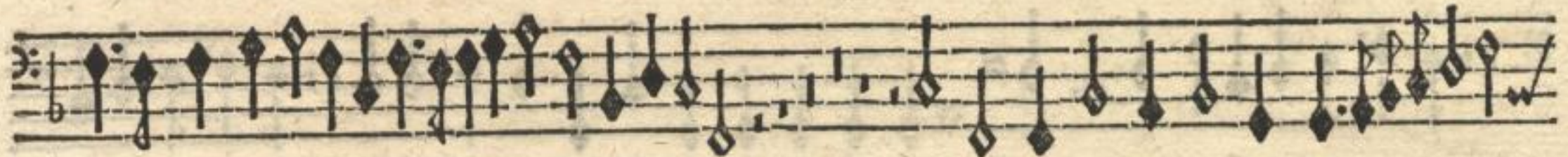
BASSO,



Vidav' il biond' Apoll' il carro aurato sotto quel' segno ch'al Nemeo leo-



ne, nel'obliqu' e maggior' cerchio s' oppone; e' l' ventesimo grad' havea passato. Dou'



ercol' a' nocchieri, ij il segno pone; Quando ch' in ricc' e molt' ador- no



plauastro, tirato da' i corfier', e' i lum', avanti, mirai suprema luce, per mio male Girino pur tut-



ti quei lum' e santi, l'occase l'orto, l'aquilon' e l'au- stro.

BB 2