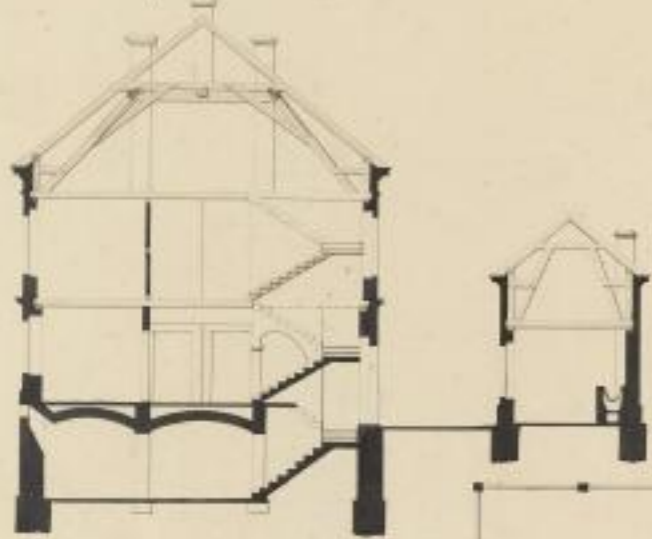


Entwurf zu einem Lehrschulhaus für 2 Klassen je für 20 Kinder
 nach Zeichnung für die Eltern.

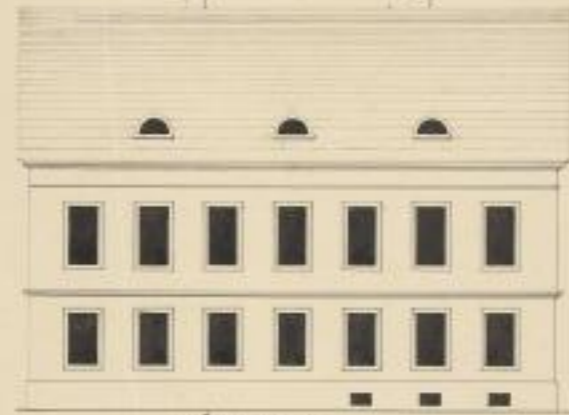
Profil nach der Länge d.H.



Vordere Ansicht

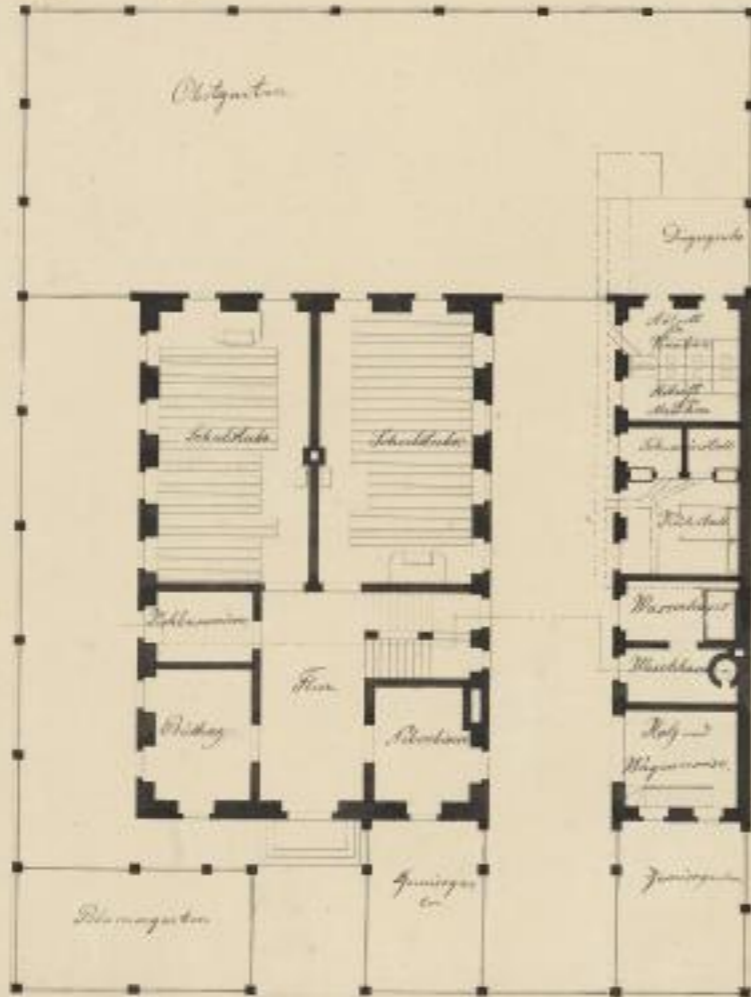


Seitenansicht

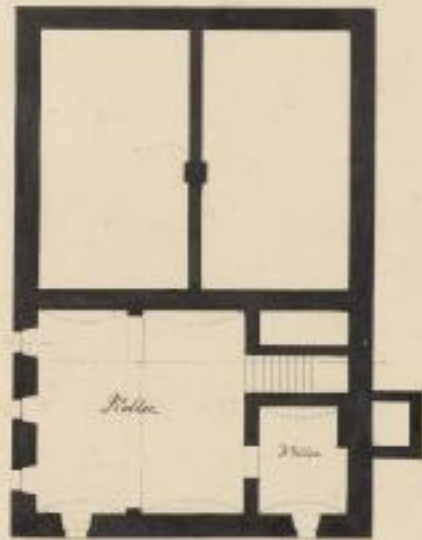


Seitenansicht

Obergeschoss



Tagesgebäude



Untergeschoss



22 m. Länge des Hauses