



Seiten-Ansicht

Entwurf zu einem Schul-  
hause für 2 Classen jede für  
70 Kinder



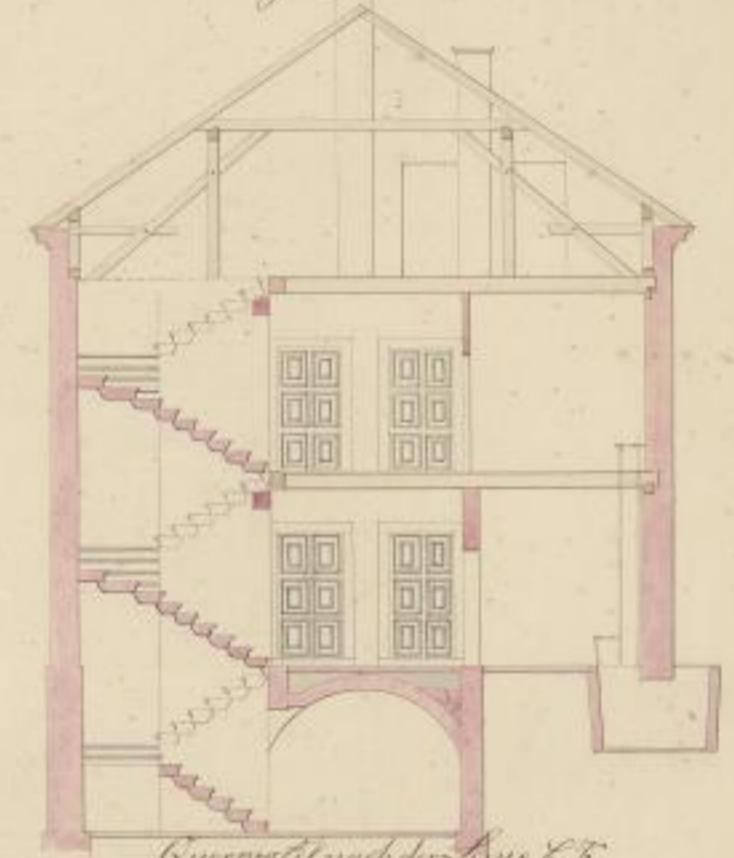
Geb.-Ansicht.



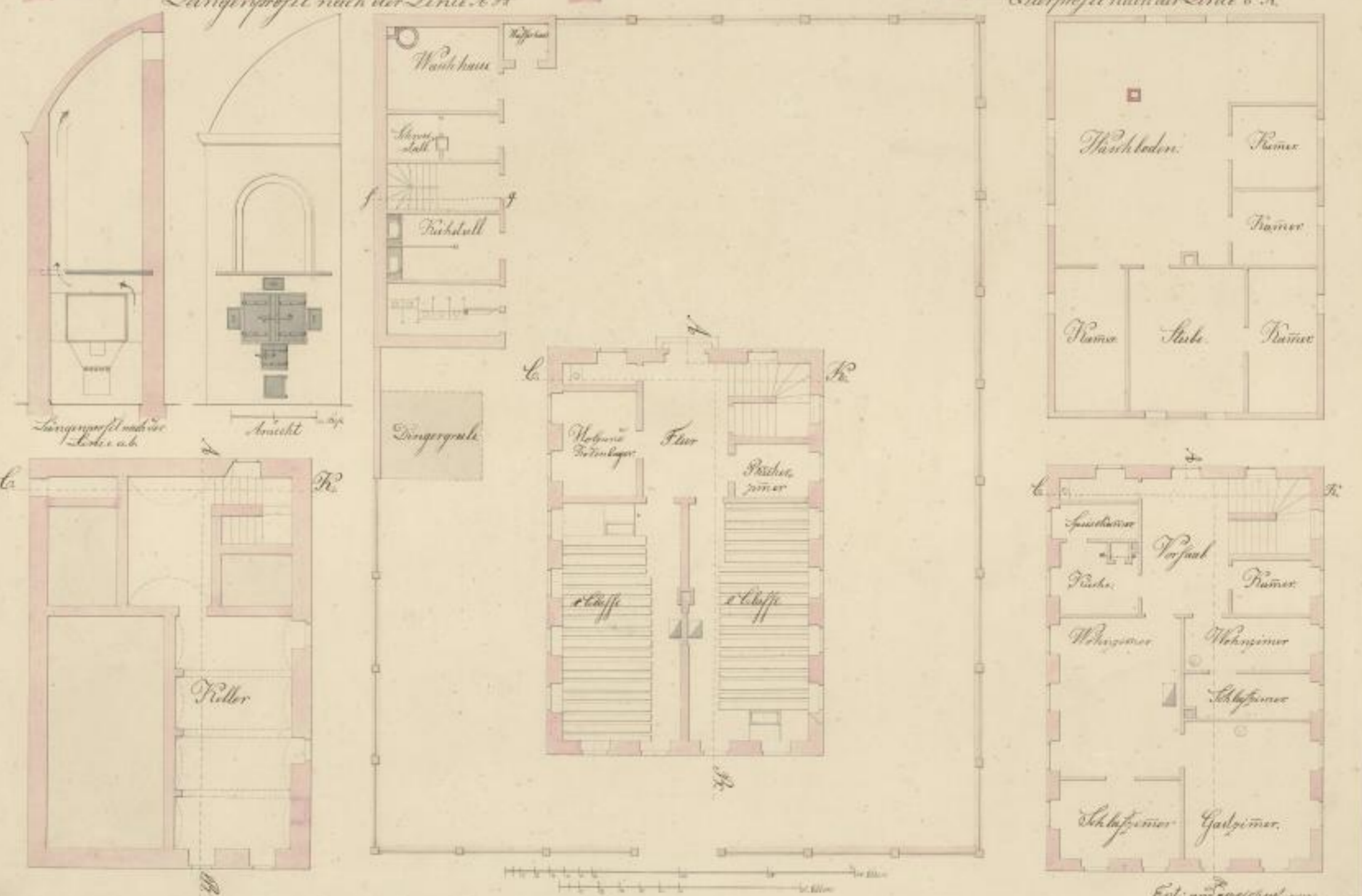
Längsprofil nach der Linie A-A



Querschnitt f-f



Querschnitt nach der Linie E-E



Ent. und gezeichnet von  
Meyerhoffer / Meißner