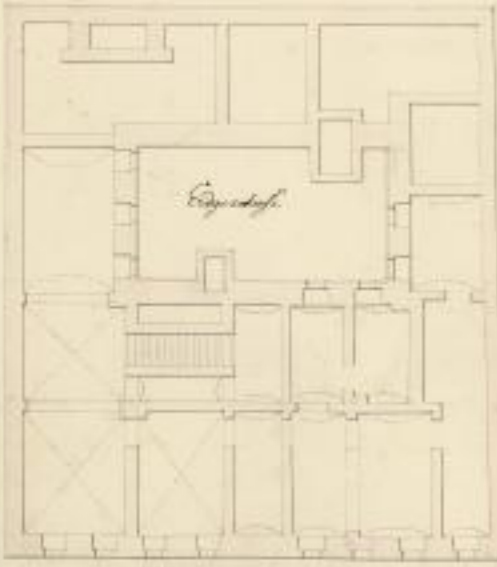


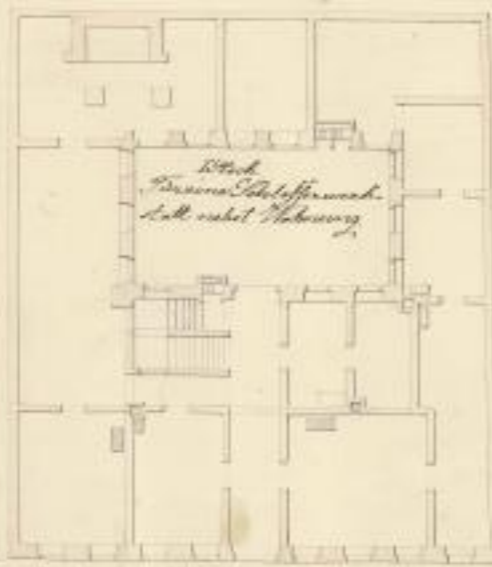
*Grund- und Aufsicht
zu
einem bürgerlichen Wohnbau*



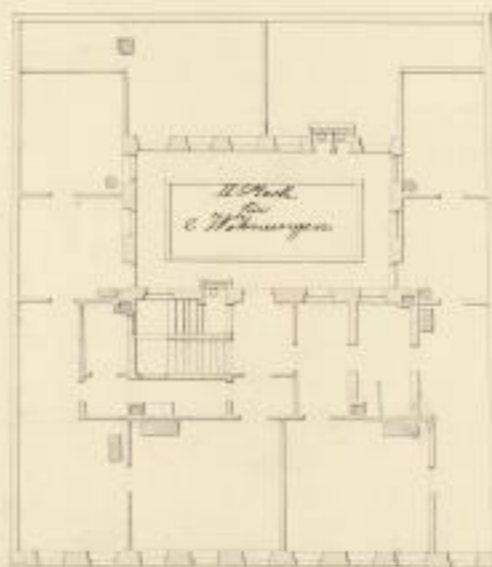
Ausdruckschnitt



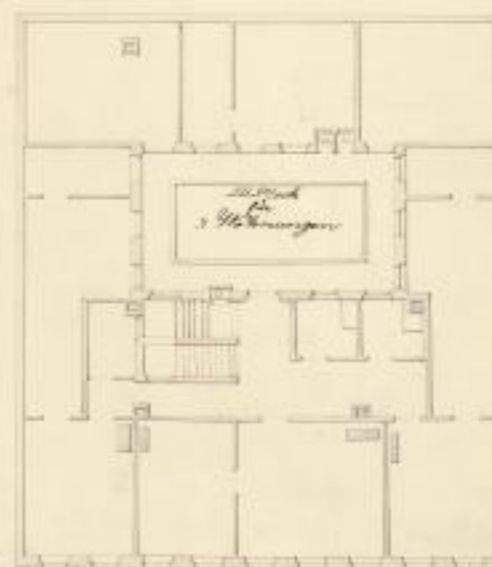
Erdegeschoss



*1. Stock
Küche, Speisekammer,
Lohn- u. Badstube*



*2. Stock
für
Wohnungen*



*3. Stock
für
Wohnungen*

*verf. v. g. g.
Karl W. H. v. H.*