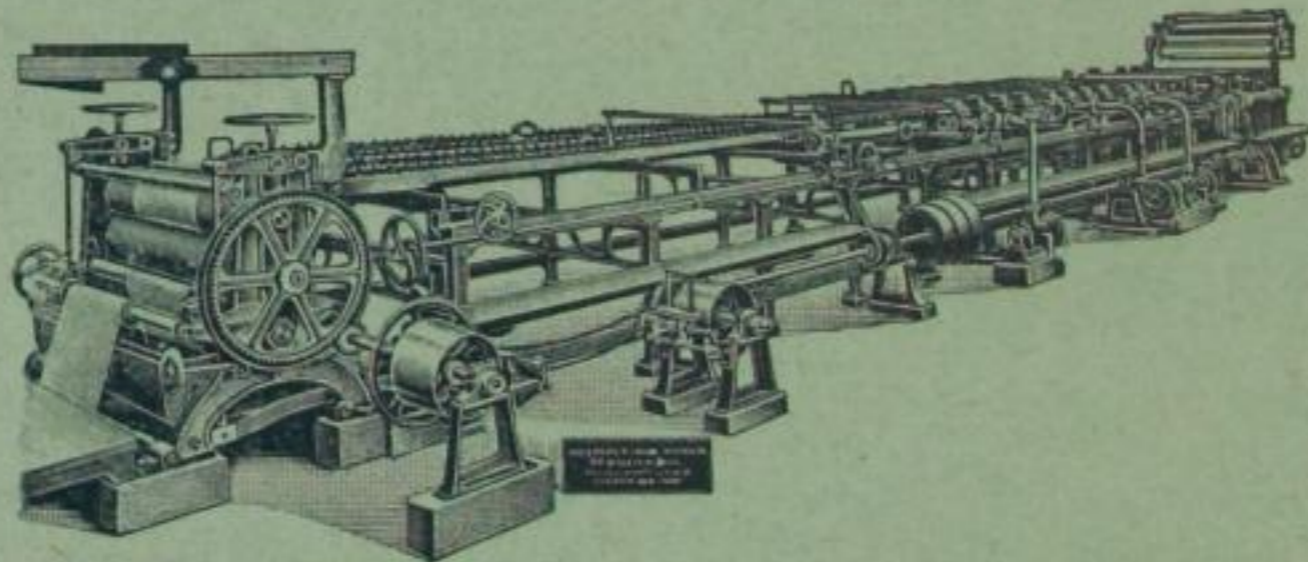


Zittauer Maschinenfabrik

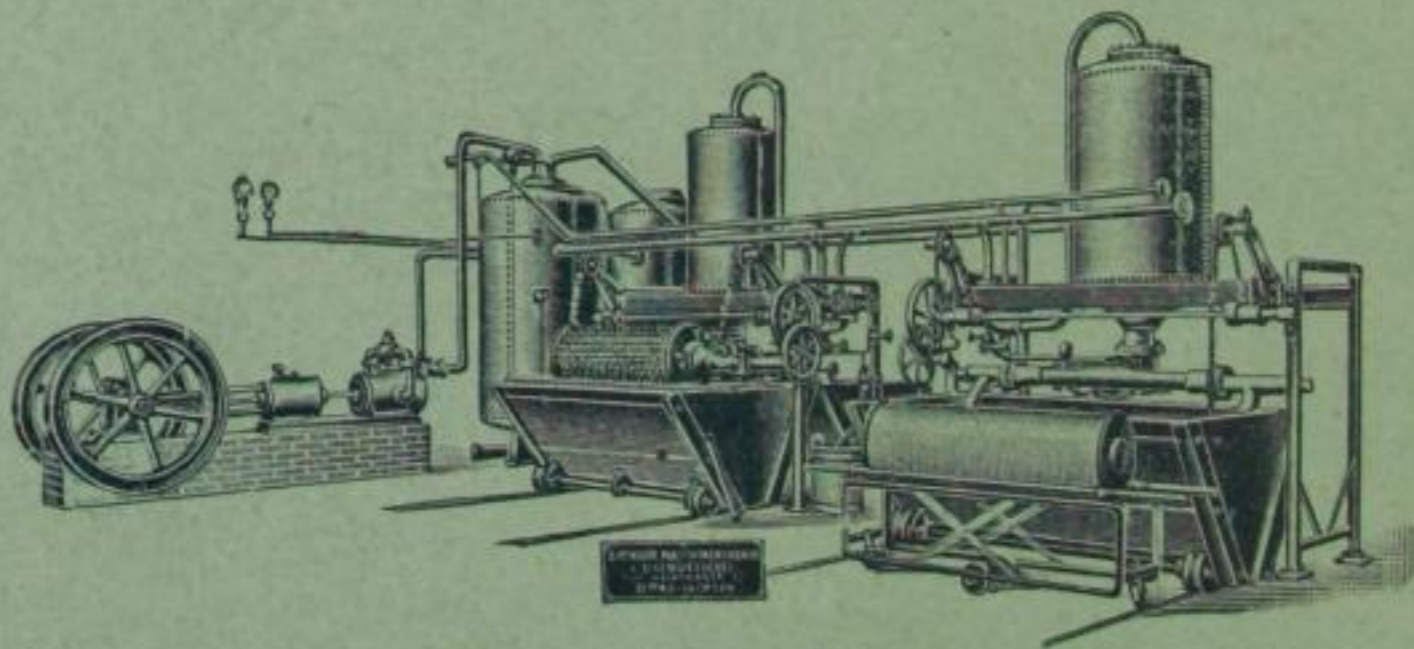
A.-G., ZITTAU i. Sa.

Gegr. 1864 ■ ca. 450 Beamte und Arbeiter ■ Gegr. 1864

Spezial-Maschinenfabrik für
Bleicherei, Färberei, Appretur
Druckerei und Mercerisation.



Combinierte Continue Mercerisiermaschine.



Apparat zum Färben
von Cops, Kreuzspulen, Vorgespinntbobinen, Ketten usw.

❖ **Dampfkessel-Anlagen** ❖