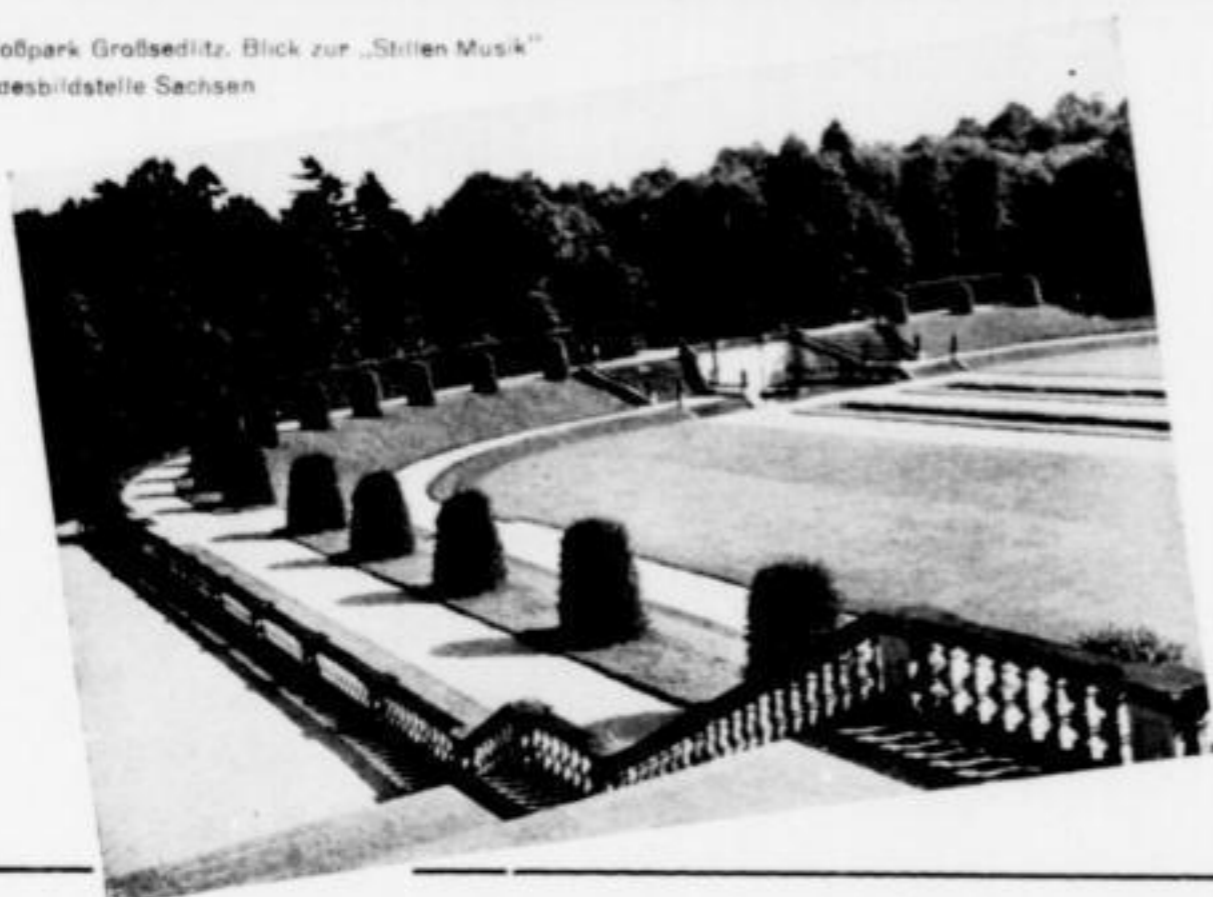




Schloßpark Großsedlitz. Blick zur „Stilien Musik“
Landesbildstelle Sachsen



Inmitten von Wiesen und Feldern, begrenzt vom Elbstrom nach der einen, von den auslaufenden Höhen des Erzgebirges nach der anderen Seite, erstreckt sich Heidenaulinks und rechts der Müglitz vom Stadtteil Gommern im Westen bis zu den hochgelegenen Stadtteilen Groß- und Kleinsedlitz im Südosten. Heidenau ist der Sitz bedeutender Unternehmungen, wie Papier-, Zellulose-, Maschinen-, Elektromotoren-, Pappenverarbeitungs-, Glas- und Kistenfabriken, Gaswerk, Netzwerk, Photochemische Werke, sowie Buchverlagsanstalten. Die Einwohnerzahl hat die 18 000 weit überschritten. Obwohl Heidenau eine Stadt der Arbeit ist, besitzt sie doch ein an Naturschönheiten und kulturellen Werten reiches Stadtgebiet, und zwar den als einzigartiges Schmuckstück bekannten historischen „Schloßpark Großsedlitz“, im Stadtteil Großsedlitz. Gern besucht wird auch das auf den Höhen der Meuscha gelegene Luft- und Schwimmbad. Über 100 000 Besucher im Jahre erfreuen sich an der parkähnlichen und modernen Anlage. Der Aufbruch einer neuen Zeit im Staate Adolf Hitlers gibt auch der Stadt Heidenau, deren Namen durch ihre Industrie Weltruf erlangte, ein neues Gepräge. Frohes Wirken und Schaffen beherrscht die aufstrebende Industriestadt und läßt die Menschenteilnehmen an dem Aufstieg unseres Vaterlandes.

Arnsdorf IN SACHSEN

östlich der Dresdner Heide zwischen den großen Waldgebieten des Karswaldes und der Massenei. 4933 Einwohner. Saubere Häuser in gepflegten Gärten, gut ausgebaute Ortsstraßen mit Fußwegen, Schmuckanlagen und zahlreiche Waldwege m. Ruhebänken gewährleisten Behaglichkeit und Erholung. Vom Tanneberg umfassender Rundblick nach dem Osterzgebirge, Elbgebirge und Lausitzer Gebirge. Ausgangspunkt zahlreicher markierter Wanderwege.



KARSWALD-SCHWIMMBAD
mit kristallklarem, einwandfrei gepflegtem Wasser, großen Liege- und Sportwiesen, herrlichen Anlagen und Gastwirtschaft

Bahnverbindungen: Vorortverkehr nach Dresden in 20 Minuten. Bahnlinien nach Kamenz, Pirna, Bautzen, Görlitz, Zittau, Reichenberg. — **Kraftwagenlinien** nach Dresden, Stolpen, Neustadt, Sebnitz, Hahnstein. — **Hygienische Einrichtungen:** Wasserwerk, Zentrale Abwasserbeschleunigung, Regulierte Flußläufe, Gepflegte Straßen und Fußwege. — **Vorhandene Industrien:** Parkett-, Metall- und Bleiindustrie, Industriegelände mit Gleisanschluß. Günstig gelegene Baustellen in erschlossenen Wohnsiedlungsgebieten.