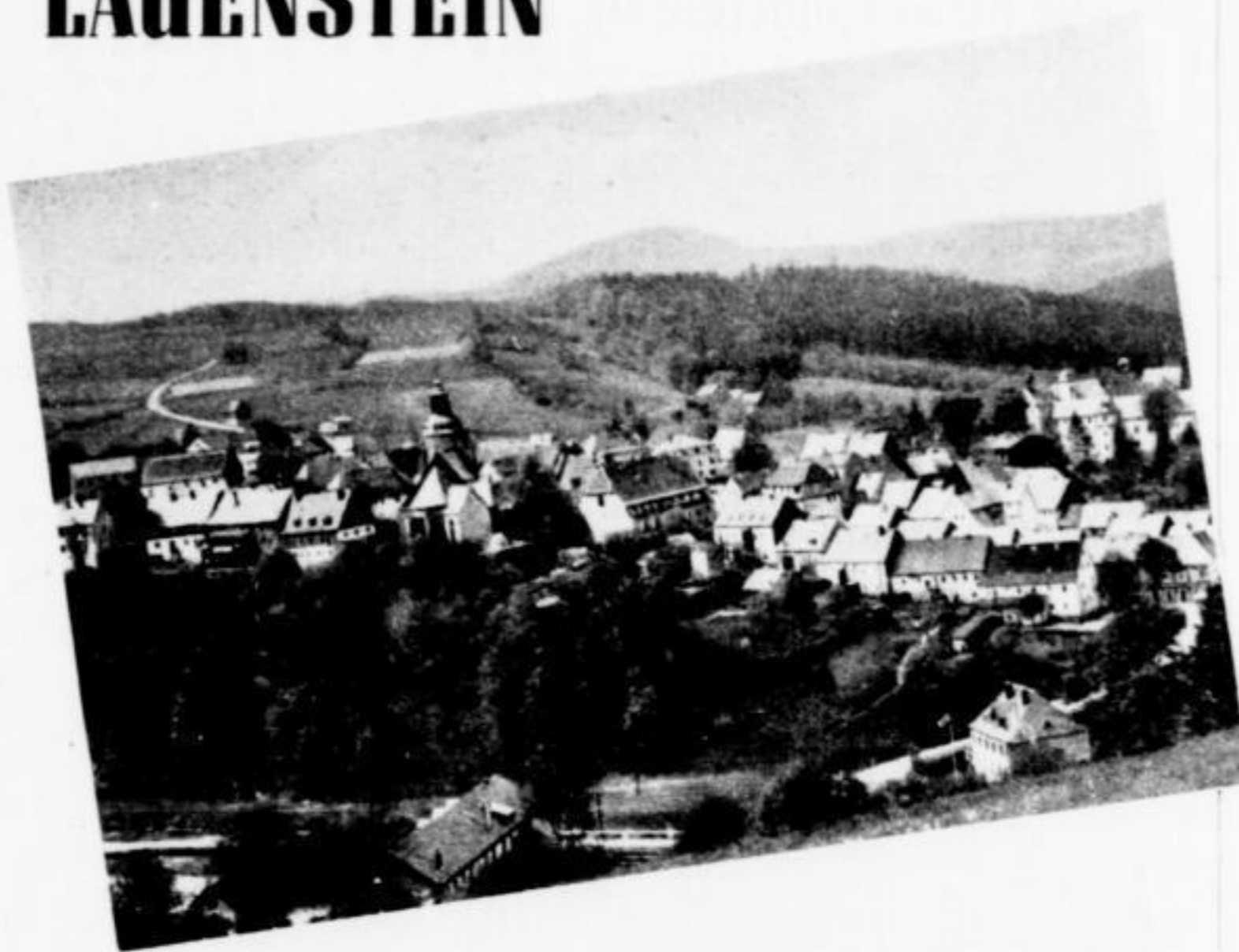


LAUENSTEIN



Aufnahme: A. Kopprasch

IM ÖSTLICHEN ERZGEBIRGE

526 m ü. d. M.,
die sehens- und
besuchenswerte Bergstadt
über dem romantischen
Müglitztale,
bietet dem Besucher
viel Hübsches und
Interessantes
rund um malerischem
Marktplatz
mit Falknerbrunnen.
An der Eisenbahlinie
Dresden-Heidenau-Alten-
berg. Geeignet für
genüßreichen Aufenthalt
in allen Jahreszeiten.
Auskunft erteilt
gern das städtische
Verkehrsamt.



KREISSTADT



DIPPOLDISWALDE

350 Meter über NN, rund
5000 Einwohner, an der
Bahlinie Hainsberg-Kips-
dorf im Tale der Roten
Weißeritz gelegen. Sitz
zahlreicher Behörden, der
Kreisleitung und aller
Parteidienststellen; Kraft-
wagenverbindungen nach
Dresden, Zinnwald-Teplitz,
Olbernhau, Kreischau, Glas-
hütte, Rabenau, Edle Krone,
Neues, modernes Stadtbad
mit Liegewiese, Sommer-
frische und gern besuchter
Ausflugsort. Sehenswert:
Ratssitzungszimmer, Portal
am Goldenen Stern, Stadt-
kirche und Nikolaikirche
(romanische Basilika aus
dem 13. Jahrhundert). Gute
Verpflegung in zahlreichen
einladenden Gasthöfen