

Kurpark mit Gradierwerk



Bohrtürme und Saalewehr

Bad Dürrenberg

a. d. Saale

105 m ü. d. M., 11 000 Einwohner. Eisenbahnstracke Leipzig-Weißenfels, Straßenbahnverbindung nach Merseburg-Halle, Zu- und Abfahrt Reichsautobahn Leipzig-Nürnberg. Saline mit bedeutender Salzerzeugung seit 1763. Solbad, 1700 m Gradierwerk, großer gepflegter Kurpark. Borlachturm mit Heimatmuseum. Neuzeitliche Siedlungen.

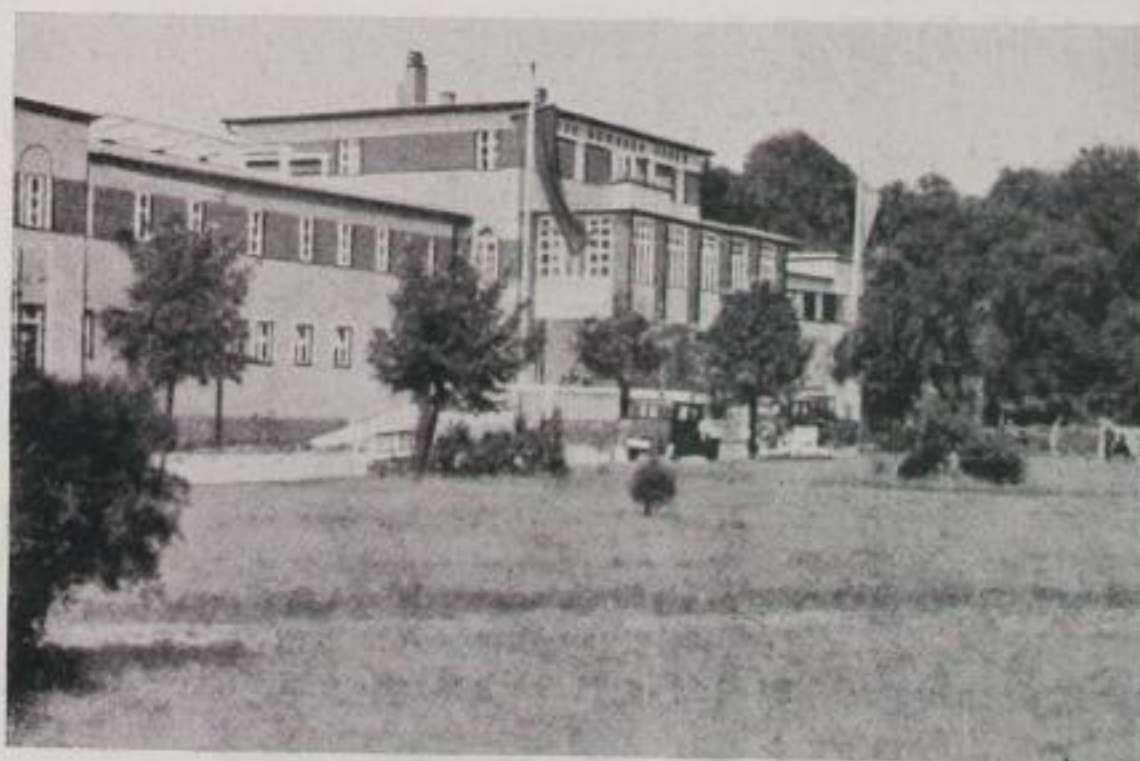
Eisen-Moorbad Düben a. d. Mulde

Die Perle der Dübener Heide

heilt:

Rheuma, Ischias, Gicht und Frauenleiden sowie Gelenkverletzungen

Ein besonderer Anziehungspunkt Dübens ist das stattliche Eisen-Moorbad, das mit den modernsten badetechnischen Einrichtungen versehen ist und einem Jungborn für Rheumaleidende gleicht, da gerade das Dübener Moor als eines der heilkräftigsten Moore Deutschlands bekannt ist.



Zur Kur-Verwaltung gehört das mitten im Stadtpark idyllisch gelegene Kurhaus, wo die sämtlichen Kur-Unterhaltungen stattfinden. Düben bietet herrliche Ausflugsziele und Wanderungen. So ist Düben infolge seiner herrlichen Lage der gegebenste Kurort Mitteldeutschlands. Bahnstrecke Wittenberg-Eilenburg.