

## Besucht das **Waldbad Leuna**

Stets lohnendes Wochenend- und Ausflugsziel

60 Morgen Wald – Großer Sandstrand  
Sonnenterrasse – Liege- u. Spielwiesen  
Kinderspielplätze

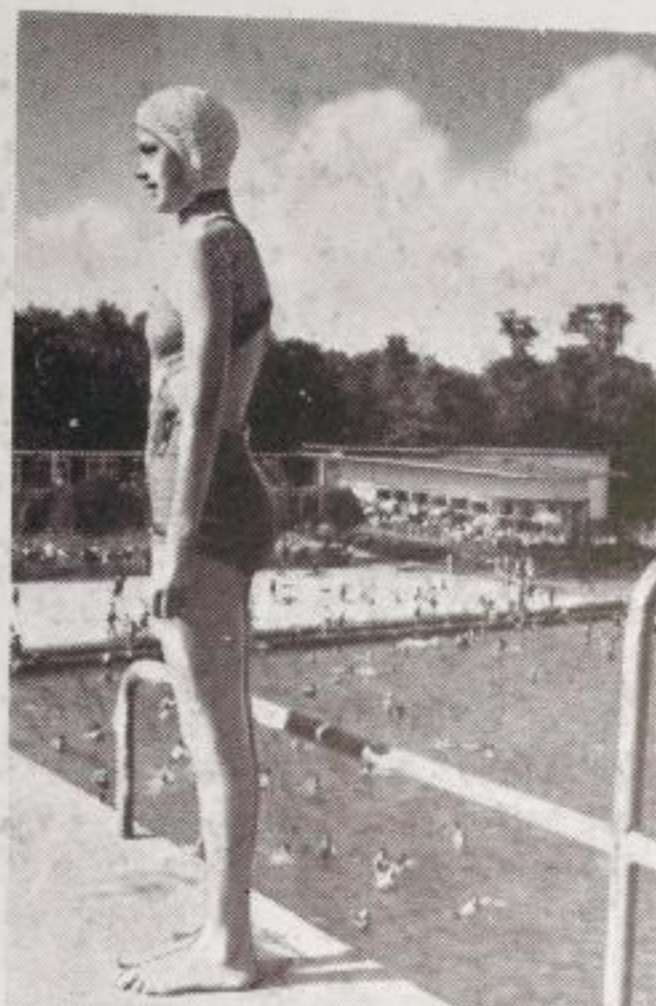
### **Familienbad – Sportbad**

mit glasklarem Wasser, 10-m-Sprunganlage, Wasserrodelbahn

### **Große Gaststätten** (P)

Sommer und Winter geöffnet

Mit allen Verkehrsmitteln gut zu erreichen



## **Ehrenmal**

### **der Großgemeinde Leuna**

für die gefallenen Weltkriegsteilnehmer der Ortsteile Leuna, Rössen, Göhlitzsch, Daspig, Kröllwitz. Erbaut 1937



## **Panitzsch** KREIS LEIPZIG

Panitzsch liegt nordöstlich der Stadt Leipzig am Rande des Kreisgebietes. Der Ort trägt ländlichen Charakter, enthält 29 landwirtschaftliche Betriebe, davon 24 Erbhöfe, außerdem 10 Gärtnereien. Zum Ort gehört Ortsteil Cunnersdorf (3 km östlich des Ortes) mit dem Universitätsgut Rittergut Cunnersdorf und den dazugehörigen Arbeiterwohnhäusern. Als Industriebetrieb ist zu erwähnen die Mechanische Weberei Altstadt GmbH, Filiale Leipzig, gelegen südlich außerhalb des Ortes an der Staatsstraße Leipzig-Dresden.

Panitzsch zählt gegenwärtig 1380 Einwohner und umfaßt eine Gesamtfläche von 934 ha. Am Ortsausgang nach Westen liegt die Trabrennbahn des Mitteldeutschen Trabrennvereins Leipzig auf dem Gelände der Jacobschen Erben. In letzter Zeit ist neues Siedlungsgelände erschlossen worden an der Staatsstraße Leipzig-Dresden (Dreiecksiedlung) und an der Kriekauer und Tauchaer Straße. Das Wahrzeichen des Ortes ist die alte, auf dem höchsten Punkt stehende und weithin sichtbare Wehrkirche. Außerdem steht noch am westlichen Eingang des Ortes die stillgelegte alte Windmühle des Mühlenbesitzers Pilz.