

**Physikalisch-diätetisch.
Sanatorium**

Bad Schlag

(Iser-Riesengebirge).



Grosse und modern eingericht.
Anstalt Deutschböhmens. —

Gesamt-Wasserheilverfahren
einschl. Moor-, Kohlensäure- u.
Sandbädern. — Luft- u. Licht-
therapie. — Mechano- u. Elektro-
therapie. — Diät-Kuren. —

Inhalations-Therapie.

Suggestions-Therapie. — Beschäftigungs-Kuren. — Entwöhnungs-Kuren. — Eigenes elekt.
Licht. — Eigene Hochquellen-Leitung. — Zentral-Heizung. — 100 000 m² grosser, nur
dem Kurpublikum zugänglicher Park. — 520 m Seehöhe. — Lufthütten-Kolonie. —
Luft- und Sonnenbäder im Walde.

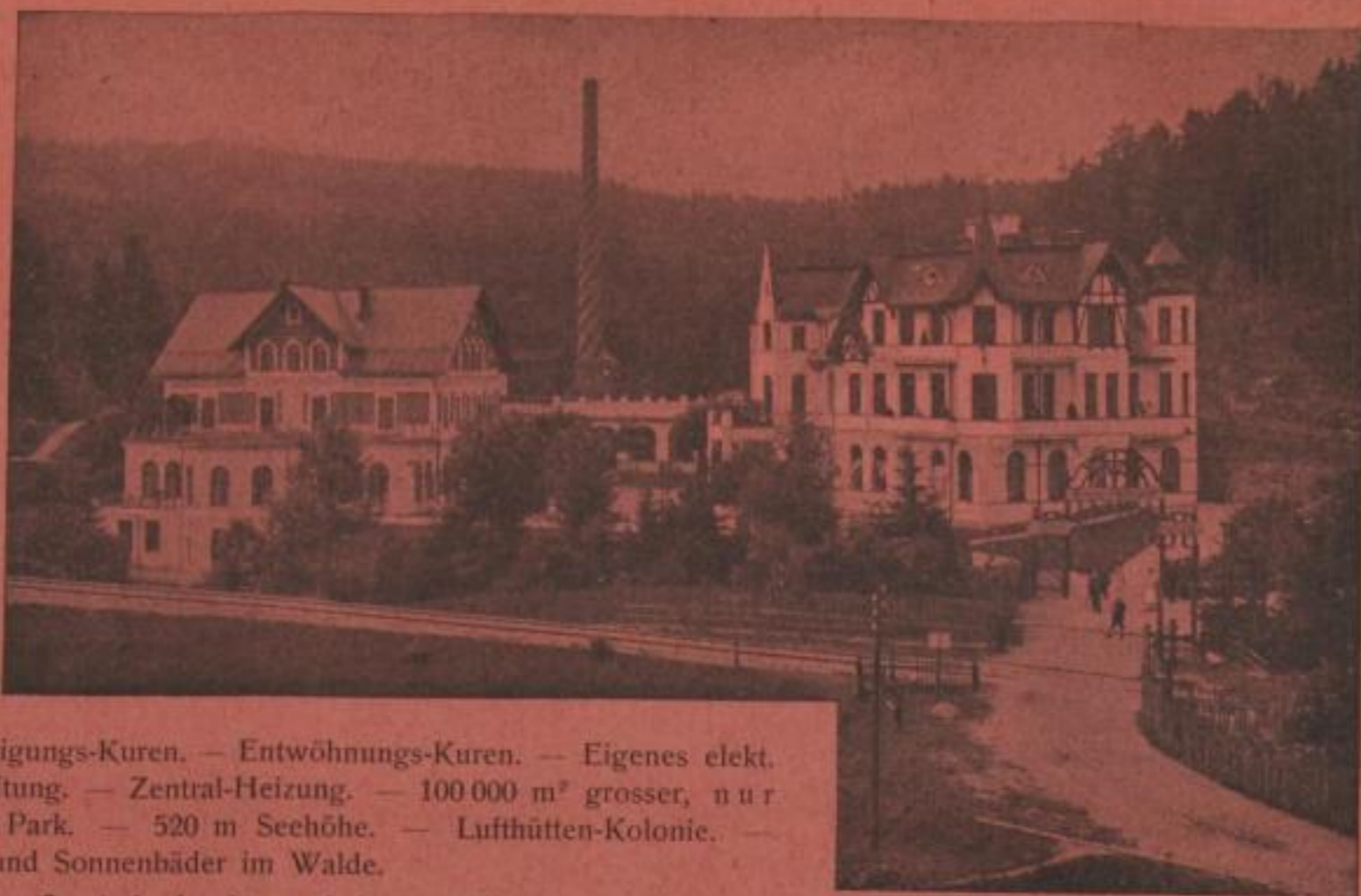
75 hygienisch komfortabel eingerichtete Zimmer.

Besitzer und
ärztl. Leiter:

Dr. Georg Glettler.

Ganzjährig geöffnet.

Prospekte gratis durch die Verwaltung.



Beschäftigungsleiter.