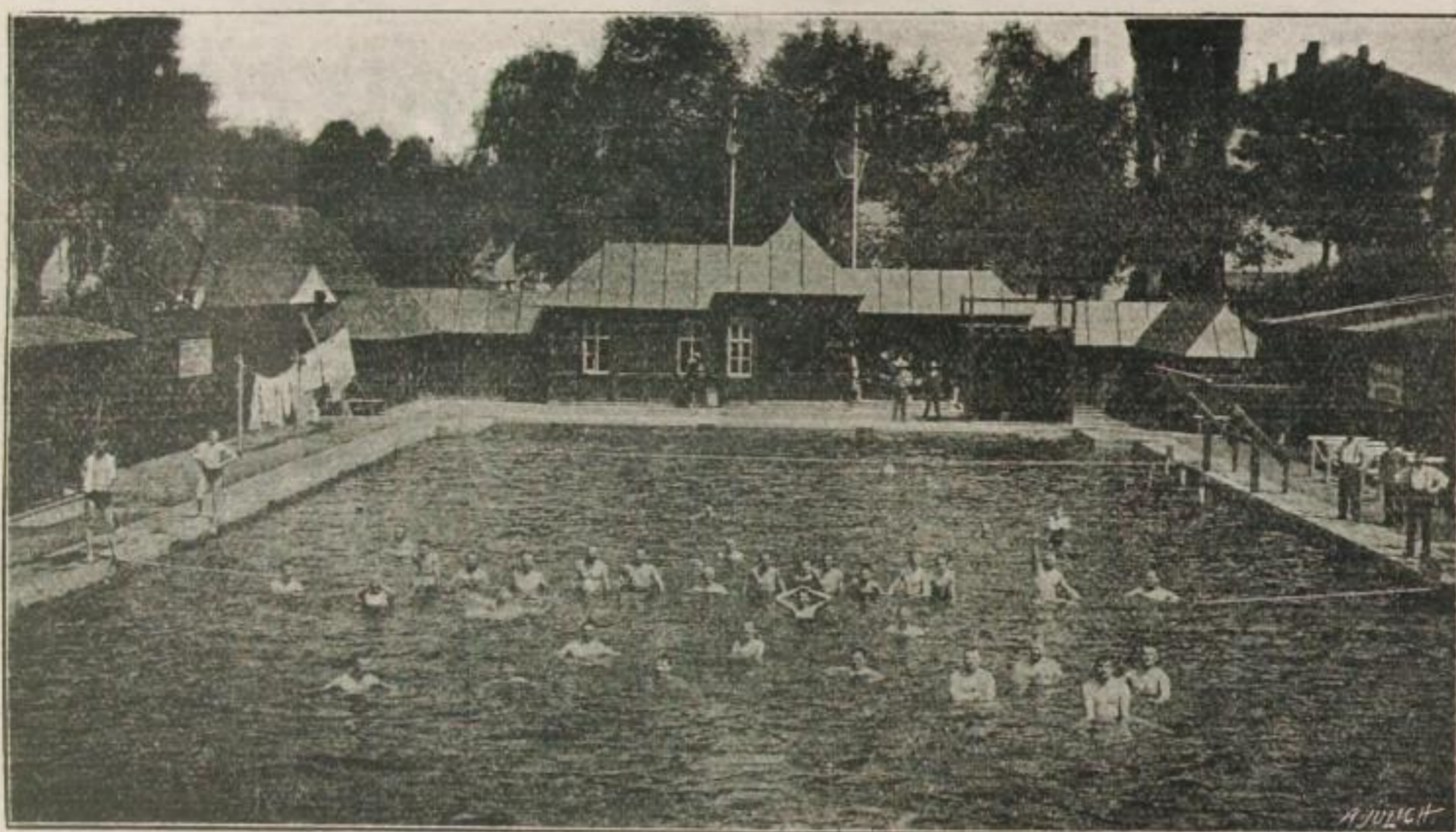


# Städtisches Schwimmbad „Herrmann-Bad“ Löbau i. Sa.



## Vom Beginn der Saison bis mit 31. Juli

für Männer und Knaben		für Frauen und Mädchen	
an jedem Arbeitstage	von früh 7 bis vorm. 9 Uhr, (* erm. Preise.) " vorm. 11 " nachm. 2 " " nachm. 5 " abends 7 " " abends 8* " " 9 "	an jedem Arbeitstage	von früh 9 bis vorm. 11 Uhr, (* erm. Preise.) " nachm. 3 " nachm. 5 " " abends 7* " abends 8 "
an Sonn- und Feiertagen	von vorm. 11 bis nachm. 1 Uhr (ermäßigte Preise).	an Sonn- und Feiertagen	von vorm. 9 bis 11 Uhr (ermäßigte Preise).

## Vom 1. bis 31. August

für Männer und Knaben		für Frauen und Mädchen	
an jedem Arbeitstage	von früh 7 bis vorm. 9 Uhr, (* erm. Preise.) " vorm. 11 " nachm. 2 " " nachm. 5 " abends 8 " " abends 7* " " 8 "	an jedem Arbeitstage	von vorm. 9 bis vorm. 11 Uhr, (* erm. Preise.) " nachm. 3 " nachm. 5 " " " 4* " " 5 "
an Sonn- und Feiertagen	von vorm. 11 bis nachm. 1 Uhr (ermäßigte Preise).	an Sonn- und Feiertagen	von vorm. 10 bis 11 Uhr (ermäßigte Preise).

## Vom 1. September bis zum Ende der Saison

für Männer und Knaben		für Frauen und Mädchen	
an jedem Arbeitstage	von vorm. 7 bis vorm. 9 Uhr, (* erm. Preise.) " " 11 " nachm. 2 " " nachm. 5 " abends 7 " " abends 6* " " 7 "	an jedem Arbeitstage	von vorm. 9 bis vorm. 11 Uhr, (* erm. Preise.) " nachm. 3 " nachm. 5 " " " 4* " " 5 "
an Sonn- und Feiertagen	von vorm. 11 bis nachm. 1 Uhr (ermäßigte Preise).	an Sonn- und Feiertagen	von vorm. 9 bis 11 Uhr (ermäßigte Preise).

Saison- und Schwimmkarten sind in der Stadthauptkasse, alle übrigen Karten im Bade selbst an der dortigen Kassenstelle zu lösen.

Der Bade-Ausschuß.  
Wagner, Stadtrat.