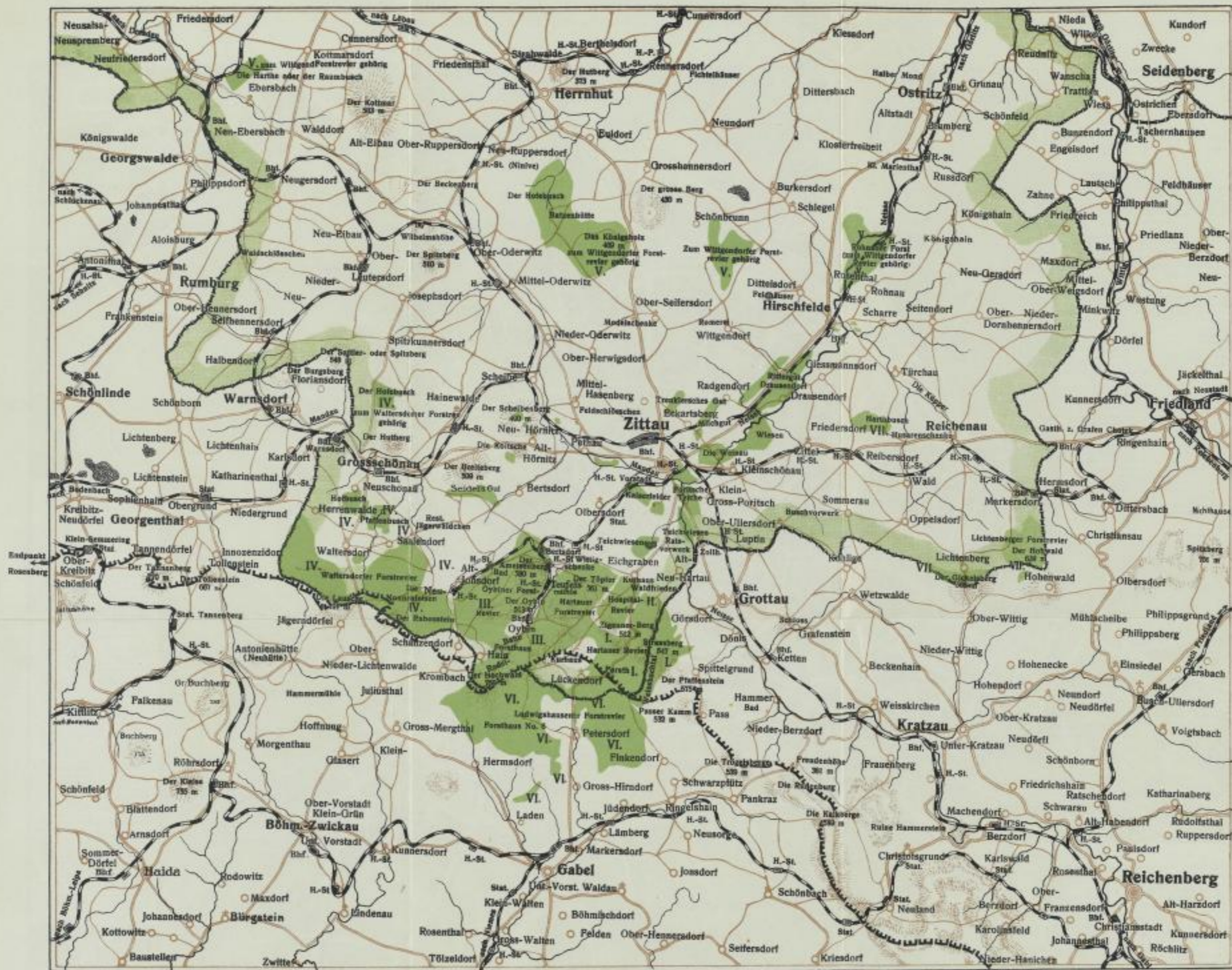


# Karte des Grundbesitzes der Stadt Zittau.



Lithographie u. Druck von Haupt & Schwager.

## Flächenangaben über den Grundbesitz der Stadt Zittau.



Rittergut Drausendorf	ha	97,09
Milchgut Eckartsberg	"	39,17
Hospital St. Jakob, Trenklers	"	
Out in Eckartsberg	"	36,79
Seidels Out in Bertsdorf	"	71,53
Hospital-Oekonomie Zittau	"	105,02
" " Gotteskasten "	"	13,62
Kommune in Stadt und Land		811,50
als Gebäude mit Höfen und Gärten		23,39
Tische		10,20
Felder, Wiesen, Gärten		466,68
Untersuchungen (Gartenl., Elektr.-Werk, Wasservv., Schlachthof, Strohtrieb)		607

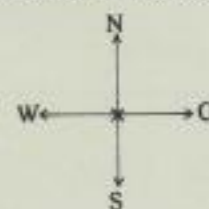
## Forsten:

I. Forstrev. Hartau	ha	1202
einschliessl. Pass mit 206,00		
II. Forstrev. Hospital	"	218
III. " Oybin	"	1142
IV. " Waltersdorf	"	1204
V. " Wittgendorf	"	925
VI. " Ludwigshausen	"	1179
VII. " Lichtenberg	"	264
VIII. " Stadt u. Neuhörnitz	"	32

dazu 811,50

Zusammen 6977,50 ha

Maassstab 1:112500 d. n. Gr.



Endpunkt Jeschken Ger. R. Müller Revidiert 1913.