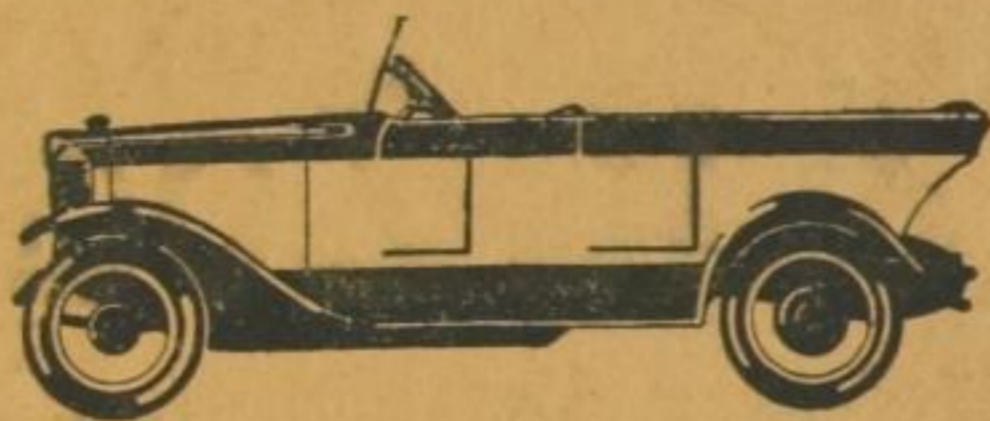


Phänomen-Werke

Fernsprecher 225 u. 236

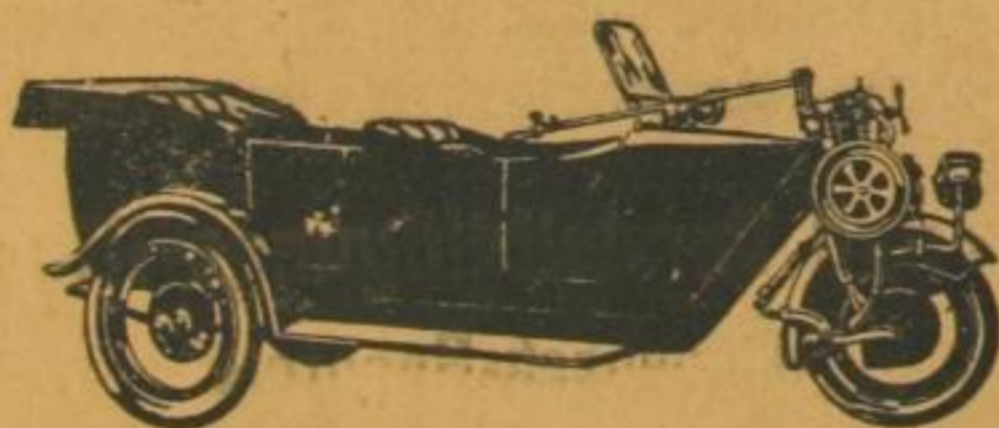


PHÄNOMEN- Motorwagen

Touren-, Sport- und
Luxus-Automobile

rassig / elegant / zuverlässig!

^{10/30} und ^{16/45} PS.

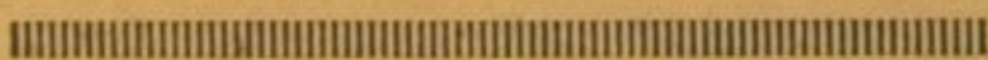


PHÄNOMOBILE

mit **Vierzylinder** motor - ^{6/12} PS.

Zwei- und Viersitzer,
Lieferungswagen

leistungsfähig und sparsam!



Verlangen Sie Kataloge!

Gustav Hiller A.-G.

Zittau i. S.

h 60. - *

8.9.21

3