

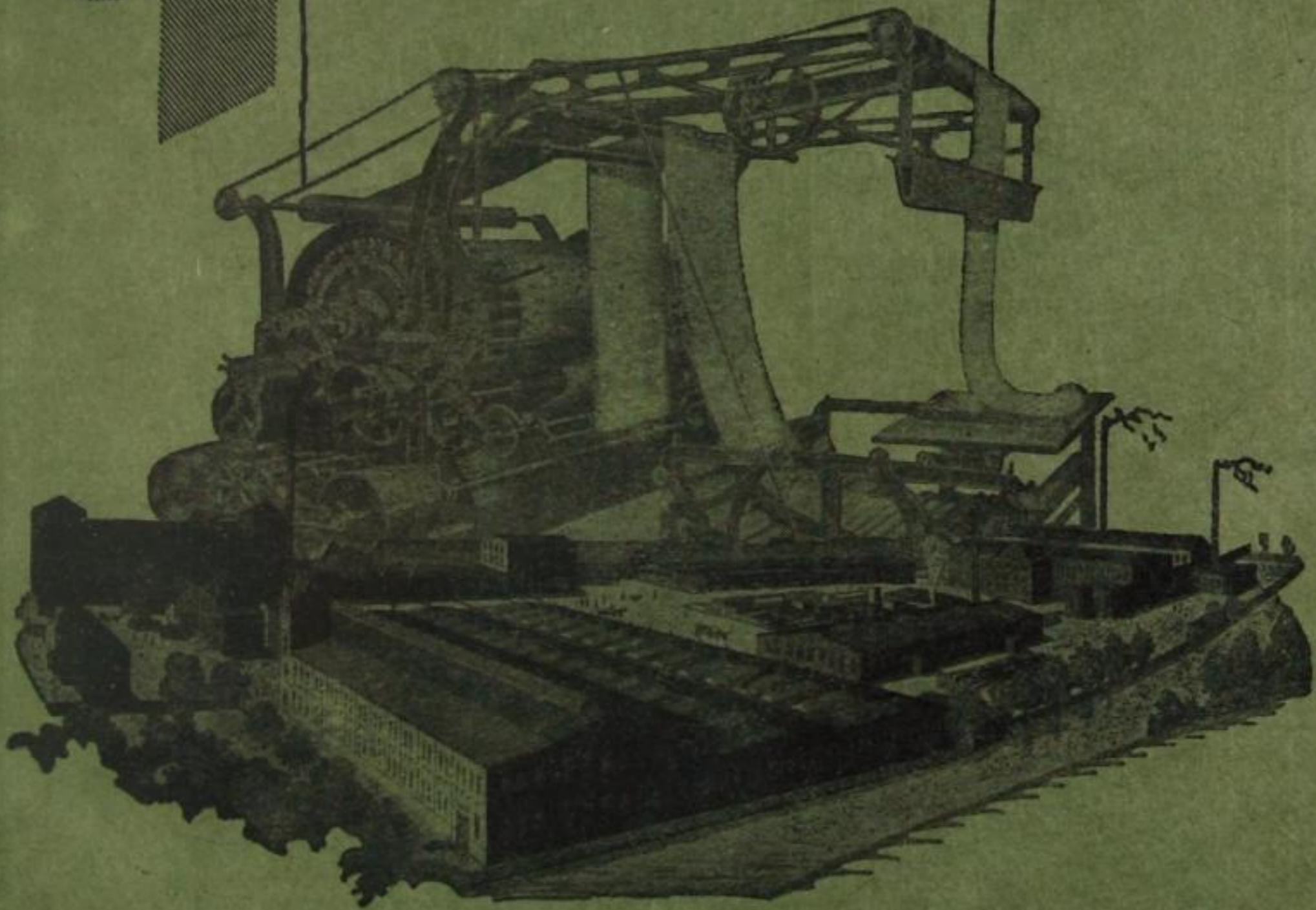
APPRETURMASCHINEN

für Wolle, Halbwolle,
Baumwolle

Gessner

sowie Trikotagen

SPINNEREIMASCHINEN



Ernst Gessner

AKTIENGESELLSCHAFT * TEXTILMASCHINENFABRIK

Aue 1/Erzgeb.

Sächsische
Landesbibliothek
Dresden