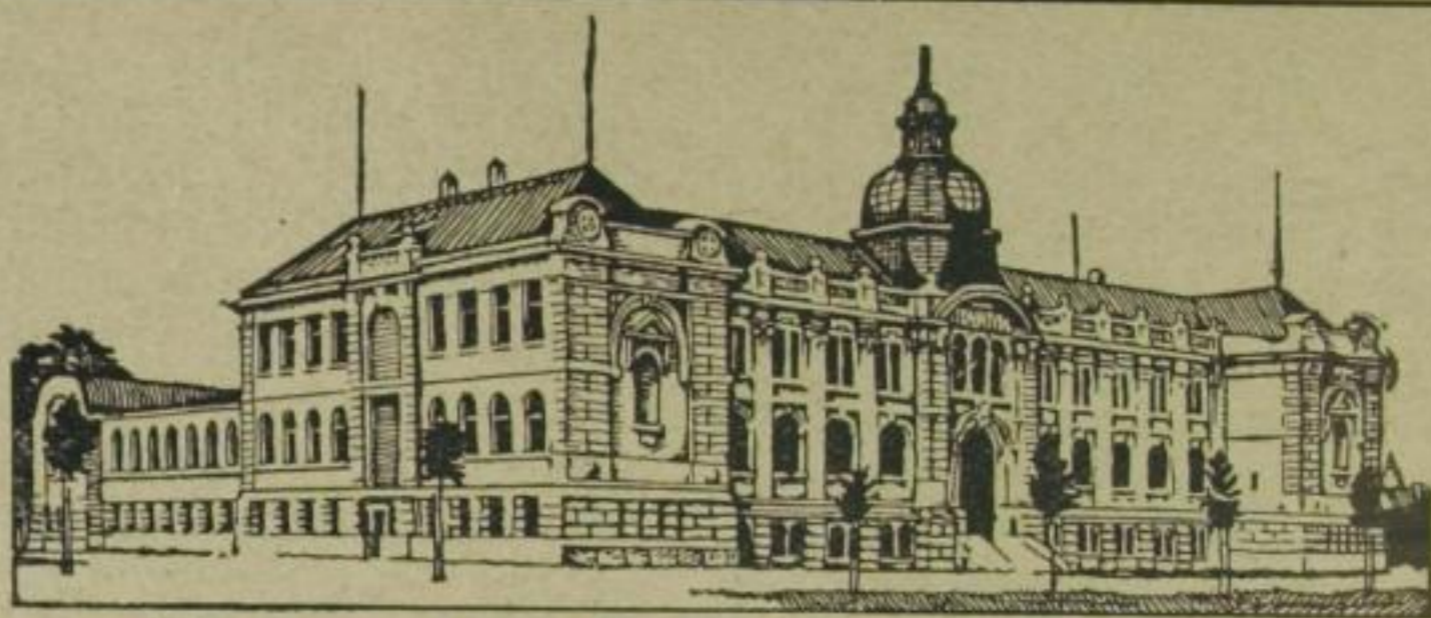


Gegründet  
1897Gegründet  
1897

## Ingenieurschule Zwickau, Sa.

Öffentliche höhere technische Lehranstalt für  
**Maschinenbau, Elektrotechnik und Betriebstechnik**

*Für ganz hervorragende Leistungen goldene Medaille*

Getrennte Studienpläne für Maschinen-Ingenieure, Elektro-Ingenieure und Betriebs-Ingenieure, sowie für Büro- und Betriebs-Techniker, Laboranten für technische Chemie und Metallographie.

Die neuzeitig eingerichteten Laboratorien, ein physikalisches, maschinentechnisches, elektrotechnisches, chemisch-technisches, metallographisches und funkentelegraphisches mit vom Reichsfunkamt genehmigter Versuchsstation für drahtlose Telegraphie und Telephonie, sowie ein Laboratorium für Festigkeits-Prüfungen, besitzen gut ausgestattete Arbeitsplätze in genügender Anzahl. Lehrwerkstätte für Studierende ohne Werkstatt-Vorbildung.

Studiendauer: für Ingenieure 5 Semester = 2½ Jahre, für Techniker 3 Semester = 1½ Jahre. Semester-Beginn: Mitte April und Mitte Oktober. / Auskunft durch die Verwaltung gegen Nachnahme unter Erstattung der Unkosten.

## Pianos, Harmoniums, Sprechapparate



mit Federwerk oder elektrisch  
haben Weltruf von der Weltfirma

### Max Horn Zwickau

Spiegelstraße Nr. 23



Liefert nach 36 Weltstaaten. — Besonders günstige Zahlungsbedingungen. — Katalog umsonst.

## Harmoniums

mit eingebautem Spielapparat, wo jedermann sofort ohne Notenkennntnis vierstimmig spielen kann, schon von 275.— RM an.

Vertreter gesucht.