

14. Okt. 1965

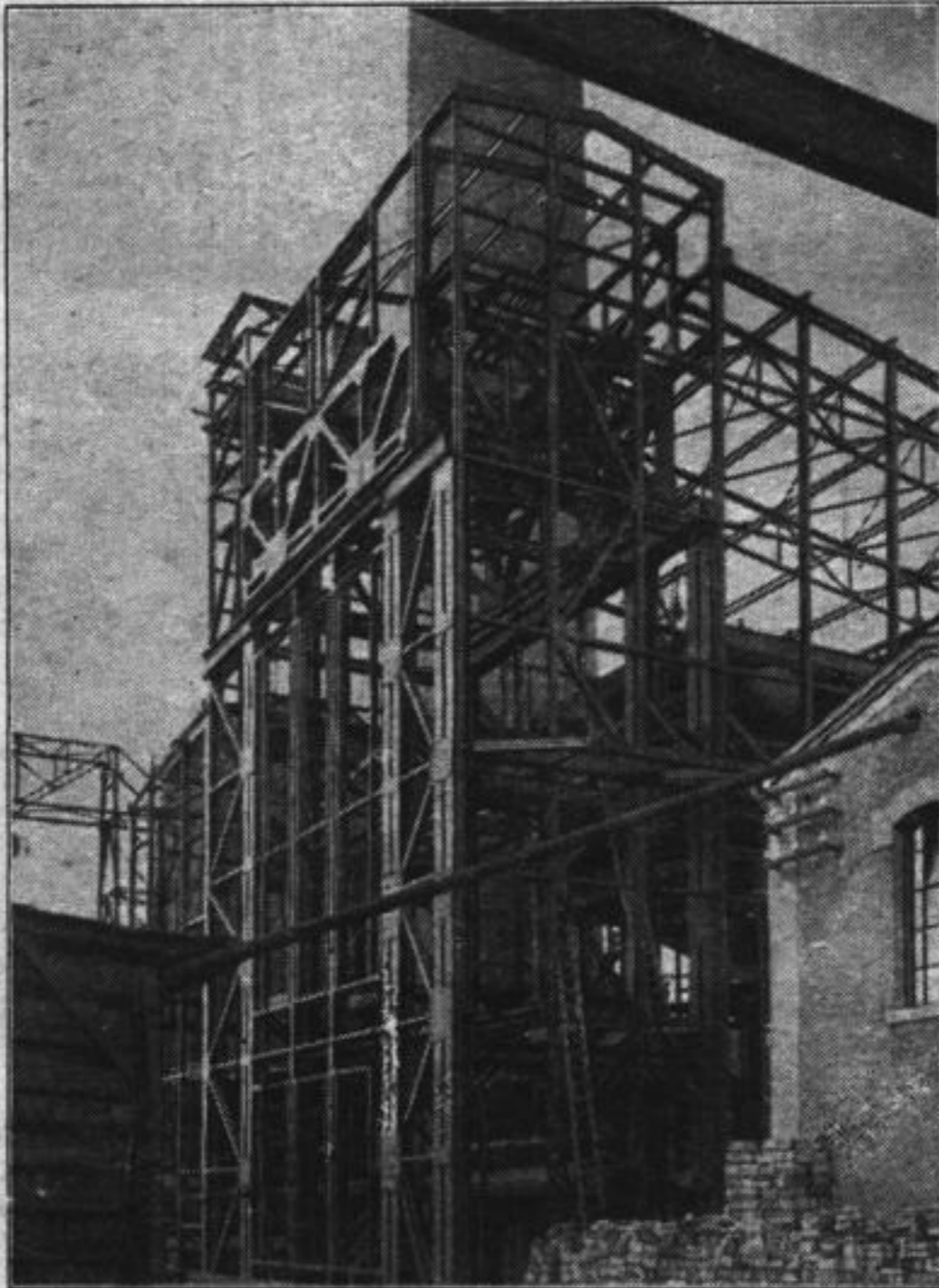
ELBTAL- EISENWERK

Clemens Steuer

Fernsprecher: Sammelnr. 25691
Telegramm-Adresse Elbtalsteuer

Dresden-A. 5

Hamburger Straße 37



Teilansicht des Kessel- und Maschinenhaus-Neubaus der
Oberland-Kraftwerke A.-G. Pulsnitz

**Eisenbau
I Trägerlager
Betoneisen**