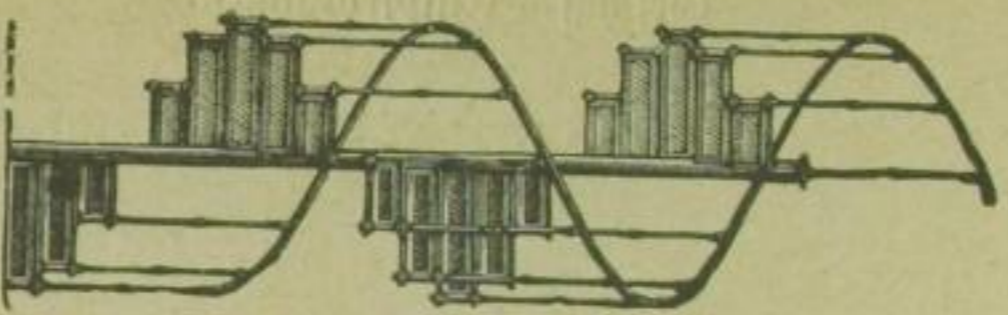


Kelle & Hildebrandt, Dresden-Friedrichstadt.

Eisengiesserei,

Werkstätten für eiserne Bauconstruktionen
und Feldbahnenfabrik.

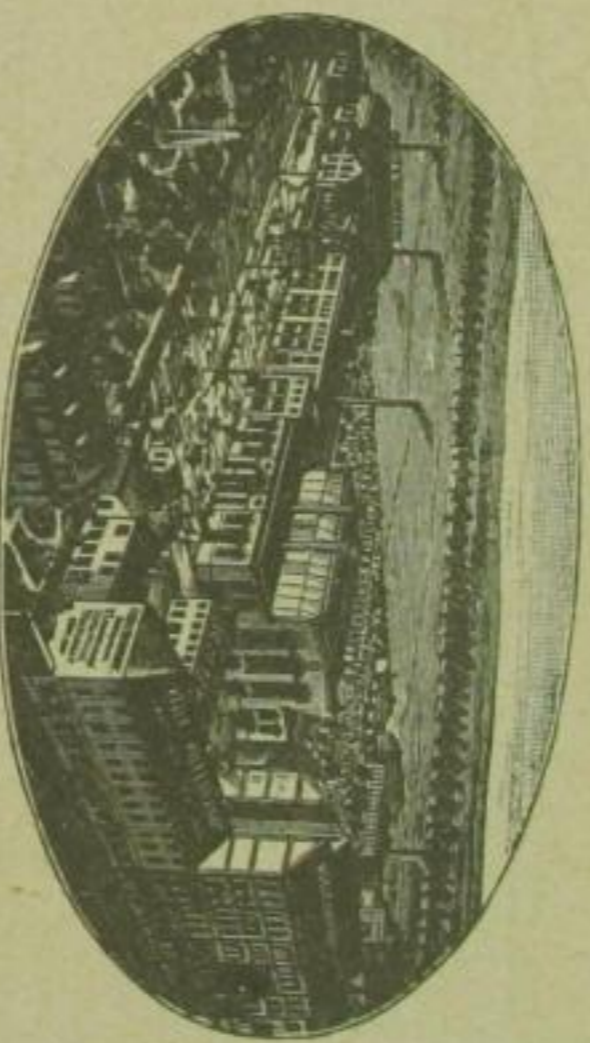


Treppen.

Säulen.

Fenster.

Schleusenstraße.

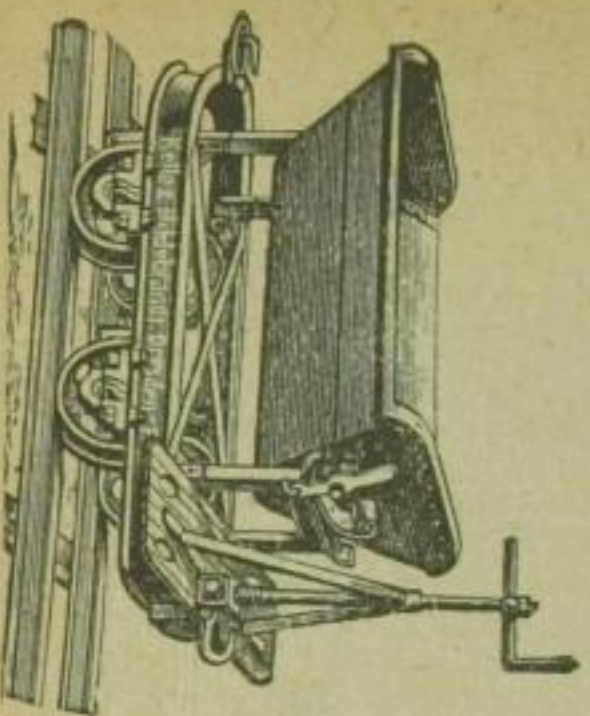
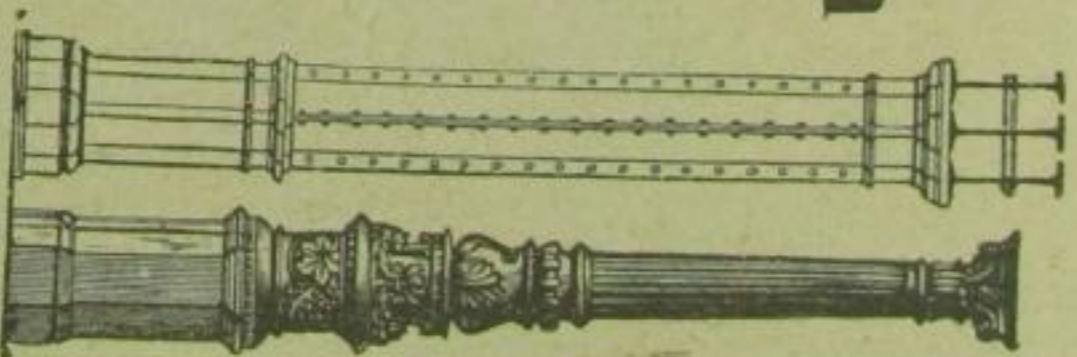


Brücken.

Veranden.

Dachconstruktionen.

Gleisanlagen.



Lager von I Trägern

von 80 bis 500 mm Höhe u. bis 12 m Länge.

Spezialität: Staffeirichtungen für Luxus- und Arbeitspferde.
Anfertigung und Vermietung
ganzer Gleisanlagen nebst Wagen etc.

