

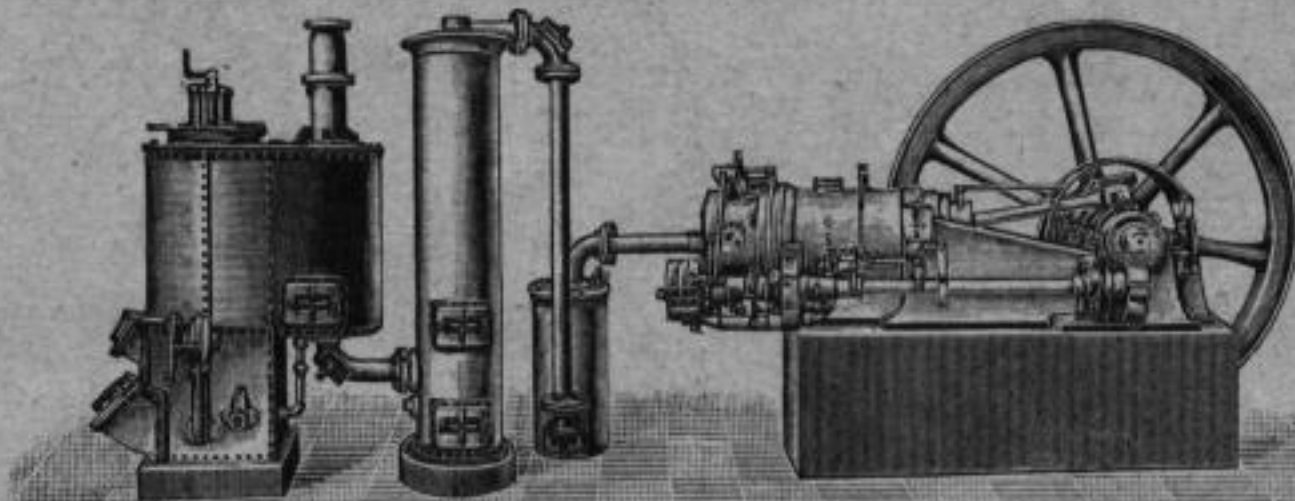
„HILLE“-MOTORE

SAUGGAS

= von 1-400 PS. =

LEUCHTGAS

Vielfach
prämiiert



Erstklassiges
Fabrikat

ROHOEL

= Motoren-Fabrik =

BENZIN etc.

Moritz Hille G. m. b. H. **Dresden-Löbtau**

Größtes Schuhlager Dresdens!

Allein-
Verkauf
für
Dresden

WALLERSTEIN'S

Fortschritt



Stiefel

Verkaufs-Häuser:

Wettiner Str. 31/33
Ecke Mittelstraße

Pirnaischer Platz
Ecke Grunaer Straße

Dresden-N.
Bischofsplatz 6
Ecke Oppellstraße

Dresden-Sriesen
Rugsburger Str. 22
Ecke Tittmannstraße

L. Neustadt