

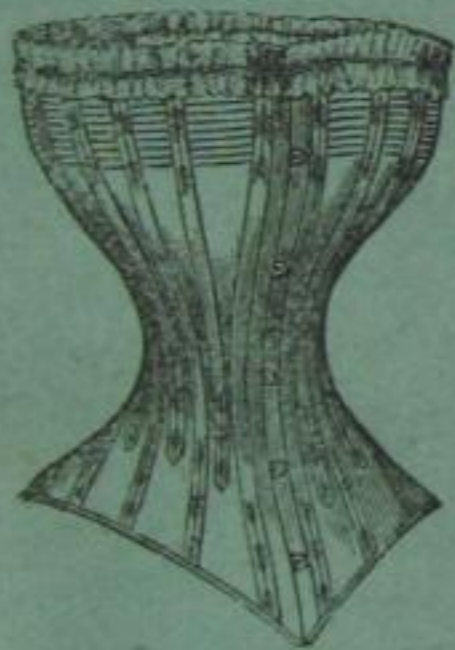
# Ernst Altmann

Lohnfuhrwerksbesitzer

## MEISSEN



Leipziger Strasse, im Hôtel zum Blauen Stern  
empfiehlt seine eleganten **Ein- und Zweispänner**, sowie  
grossen **Omnibusse** gefälliger Benutzung bei billigster  
Preisstellung.



**Gestickte Kleider. Weiss-Stickereien.**

## Moritz Faber

Band-, Spitzen-, Knopf- und Posamenten-Handlung  
Meissen

232 Kleinmarkt 232

**Sämmtliche Schneider-Besatzartikel.**

# Otto Broschwitz

Sattler und Tapezirer

**Eisenbahnweg Nr. 637**

empfiehlt sich einem geehrten Publikum zu allen in sein Fach einschlagenden  
Arbeiten, in neuen Arbeiten, sowie in Reparaturen, bei bester Ausführung  
und möglichst billigen Preisen.

Um geneigte Berücksichtigung bittet

d. O.